

# 島根県感染症情報(週報) 2005年 第40週 (10/3 ~ 10/9)

2005(平成17)年 10月12日  
 島根県保健環境科学研究所  
 島根県感染症情報センター  
 Tel:0852-36-8188  
 Fax:0852-36-8356  
[www2.pref.shimane.jp/hokanken/kansen/kansen@pref.shimane.lg.jp](http://www2.pref.shimane.jp/hokanken/kansen/kansen@pref.shimane.lg.jp)

## 県内感染症情報(概況).

### 1)全数報告感染症(1~5類感染症)

腸管出血性大腸菌感染症が1件(出雲圏域)報告されています。

### 2)定点報告5類感染症

- ヘルパンギーナ : 流行も定点当たり0.5名以下となり終息しそうですが、秋に発生が続いた年もありますので、しばらくは動向を見守る必要があります。
- 手足口病 : 全県で減少傾向にありますが、東部・中部では定点当たり1~2名の患者の報告が続いています。
- 咽頭結膜熱 : 全県でほぼ終息しましたが、出雲圏域で小流行が残っています。
- 流行性耳下腺炎 : 県下全域で増減を繰り返しながら約20週間小流行が続いています。東部では報告数の増加がみられています。
- RSウイルス感染症 : 冬期に流行するRSウイルス感染症の報告がみられるようになっていきます。

### 3)主な病原体の分離状況等

松江で大規模な病原性大腸菌による食中毒が発生しました。全国では細菌性食中毒は減少してきていますが、依然温暖な気候が続いていますので食品の取扱いには注意しましょう。

手足口病からはコクサッキーA16型ウイルスが分離されています。また、エコー6型ウイルスが無菌性髄膜炎、感染性胃腸炎、咽頭炎、熱性疾患などから分離されています。

### 主な感染症の流行状況

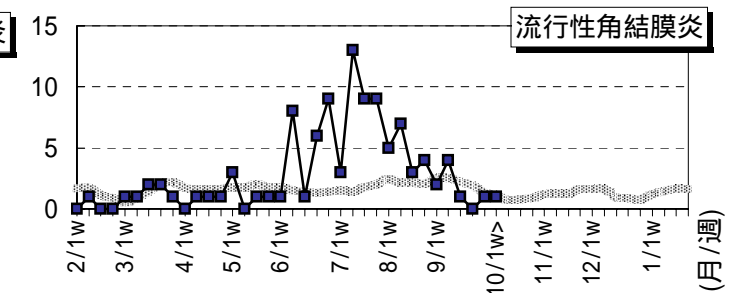
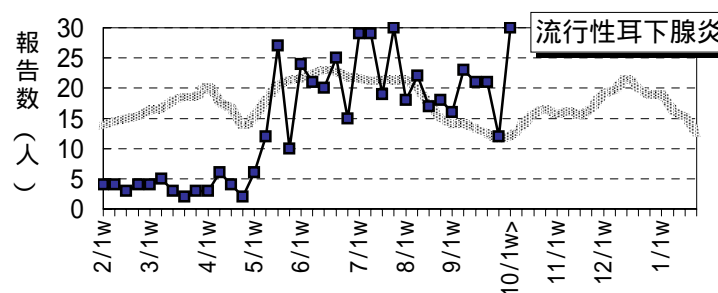
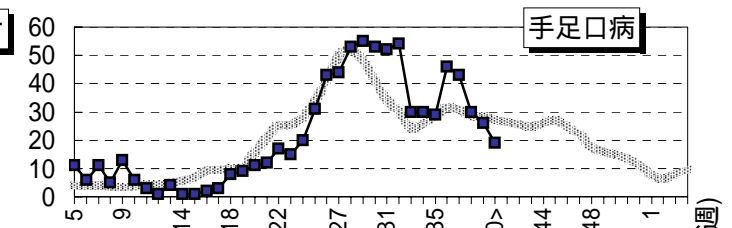
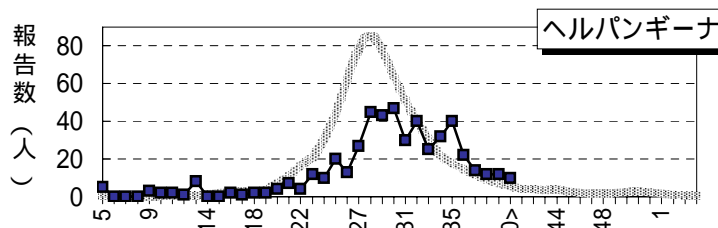
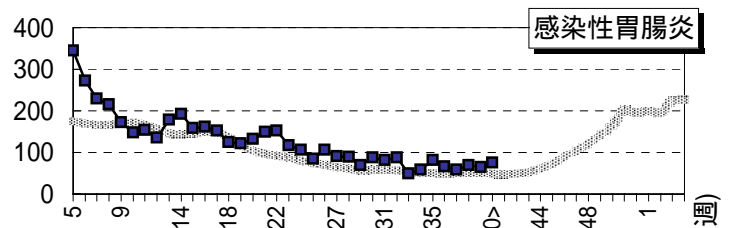
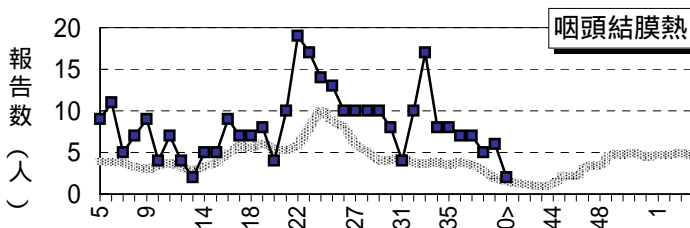
疾患名	全県	東部	中部	西部
咽頭結膜熱	→	→ ×	→	→
感染性胃腸炎	→	→	→	→
ヘルパンギーナ	→	→	→	→
手足口病	↘	↘	→	→
流行性耳下腺炎	→	↗	→	→
流行性角結膜炎	→	→	→ ×	・ ×

### 今週の流行状況の記号

流行している      やや流行している  
 散発                  × 患者報告なし

### 過去4週の流行の推移

↑ 急増                  ↘ 減少傾向  
 ↗ 増加傾向            ↓ 急減  
 横這い                  ・ 報告なし



地区別等の詳しいグラフはホームページをご覧ください。

..... 過去5年の平均      —■— 島根県

# 島根県感染症発生動向調査情報（定点把握疾患：週報）

島根県保健環境科学研究所  
島根県感染症情報センター

2005年 第40週 平成17年10月3日～平成17年10月9日

地域 医療圏域	東 部			中 部						西 部						隠 岐			島 根 県				年齢別報告数 (40週)										
	松 江			雲 南			出 雲			大 田			浜 田			益 田			隠 岐							12M	1-4	5-9	10-	20-			
	週	38	39	40	38	39	40	38	39	40	38	39	40	38	39	40	38	39	40	38	39	40	37	38	39	40							
インフルエンザ定点数				3			9			3			5			5			2			38											
インフルエンザ	-	-	-	×	-	-	-	-	-	×	-	-	-	-	-	×	-	-	-	-	-	-	-	-	-	-	-	-	-	-	-	-	-
小児科定点数	7			2			5			2			3			3			1			23											
RSウイルス感染症	-	4	1	-	-	-	-	1	5	-	-	-	-	-	-	-	-	-	-	-	-	-	-	5	6	5	1	-	-	-	-		
咽頭結膜熱	1	1	-	×	-	-	3	5	1	×	-	-	1	-	1	-	-	-	×	-	-	7	5	6	2	-	2	-	-	-	-		
A群溶連菌咽頭炎	6	5	7	×	1	1	1	4	1	×	-	-	-	-	-	3	1	3	×	-	-	12	14	8	12	-	5	7	-	-	-		
感染性胃腸炎	41	33	41	×	3	2	4	13	17	23	×	8	10	5	4	2	2	-	×	-	-	58	69	64	75	12	40	8	8	7			
水 痘	10	1	5	×	1	-	-	3	-	1	×	1	2	1	-	1	-	1	1	×	-	-	6	15	5	9	1	6	2	-	-	-	
手足口病	12	10	6	↘	9	11	4	4	2	5	×	1	1	-	2	1	2	-	-	×	2	1	2	43	30	26	19	1	15	3	-	-	
伝染性紅斑	3	7	3	×	-	-	-	1	3	1	×	-	-	2	-	1	-	-	-	×	2	3	2	8	6	13	9	2	4	2	-	1	
突発性発しん	5	8	9	×	1	1	4	10	4	4	×	-	3	1	1	1	5	-	-	×	2	↗	-	20	17	17	25	19	6	-	-	-	-
百日せき	-	-	-	×	-	-	-	2	-	-	×	-	-	-	-	-	-	-	-	×	-	-	1	2	-	-	-	-	-	-	-	-	
風しん	-	-	-	×	-	-	-	-	-	-	×	-	-	-	-	-	-	-	-	×	-	-	-	-	-	-	-	-	-	-	-	-	
ヘルパンギーナ	4	3	4	×	2	1	-	2	7	5	×	1	1	-	3	-	-	-	1	×	-	-	14	12	12	10	1	9	-	-	-	-	
麻しん	-	-	-	×	-	-	-	-	-	-	×	-	-	-	-	-	-	-	-	×	-	-	-	-	-	-	-	-	-	-	-	-	
流行性耳下腺炎	6	2	17	↗	-	1	1	3	3	8	×	1	-	-	10	6	4	1	-	×	-	-	21	21	12	30	-	21	7	2	-	-	
眼科定点数	1						1						1									3											
急性出血性結膜炎	-	-	-	×	-	-	-	-	-	×	-	-	-	-	-	-	-	-	×	-	-	-	-	-	-	-	-	-	-	-	-	-	-
流行性角結膜炎	-	-	1	×	-	-	-	1	-	×	-	-	-	-	-	-	-	-	×	-	-	1	-	1	1	-	-	-	-	-	1		
基幹病院定点数	1			1			2						1			1			1			8						0-	10-	20-	40-	60-	
細菌性髄膜炎	-	-	-	×	-	-	-	-	-	×	-	-	-	-	-	-	-	-	×	-	-	-	-	-	-	-	-	-	-	-	-	-	-
無菌性髄膜炎	-	-	-	×	-	-	-	-	-	×	-	-	-	-	-	-	-	-	×	-	-	-	-	-	-	-	-	-	-	-	-	-	-
マイコプラズマ肺炎	-	-	-	×	-	-	2	1	-	×	-	-	-	-	-	-	-	-	×	-	-	-	2	1	-	-	-	-	-	-	-		
クラミジア肺炎	-	-	-	×	-	-	1	-	-	×	-	-	-	-	-	-	-	-	×	-	-	-	1	-	-	-	-	-	-	-	-		
成人麻しん	-	-	-	×	-	-	-	-	-	×	-	-	-	-	-	-	-	-	×	-	-	-	-	-	-	-	-	-	-	-	-	-	-

過去4週の推移：↑急増、↗増加傾向、↘減少傾向、↓急減、横這い      今週の流行状況：流行、やや流行、散発、×報告なし