

島根県感染症情報(週報) 2005年 第36週 (9/5 ~ 9/11)

2005(平成17)年 9月14日
 島根県保健環境科学研究所
 島根県感染症情報センター
 Tel:0852-36-8188
 Fax:0852-36-8356
www2.pref.shimane.jp/hokanken/kansen/kansen@pref.shimane.lg.jp

県内感染症情報(概況).

1) 全数報告感染症(1~5類感染症)

腸管出血性大腸菌感染症が10件(浜田圏域1件、益田圏域9件)、日本紅斑熱が1件(出雲圏域)報告されています。

2) 定点報告5類感染症

ヘルパンギーナ : 島根県の流行はピーク時の1/3にまで減少しましたが、流行は続いています。

手足口病 : 西部はほぼ終息しましたが、東中部、隠岐は増加傾向を示しており、特に隠岐は報告患者数が増加しています。

咽頭結膜熱 : 県内では小流行の横這い状態が数週間続いています。

流行性耳下腺炎 : 県内の流行は数週間横這い状態ですが、西部はピーク時の約半数の報告患者数となりました。

流行性角結膜炎 : 西部で流行していましたが、ほぼ終息しつつあります。

3) 主な病原体の分離状況

益田市で発生した感染症事例で、腸管出血性大腸菌(O157)が検出されています。時節柄全国で発生していますので、手洗いに加えて、食品の温度管理など予防に心がけて下さい。日本紅斑熱リケッチアを保有するダニに刺されることで感染する日本紅斑熱患者が報告されています。

主な感染症の流行状況

疾患名	全県	東部	中部	西部
咽頭結膜熱	→	→	→	↘
感染性胃腸炎	→	→	→	→
ヘルパンギーナ	→	↘	→	→
手足口病	→	→	→	↘
流行性耳下腺炎	→	→	→	→
流行性角結膜炎	→	→	→	×

今週の流行状況の記号

流行している やや流行している

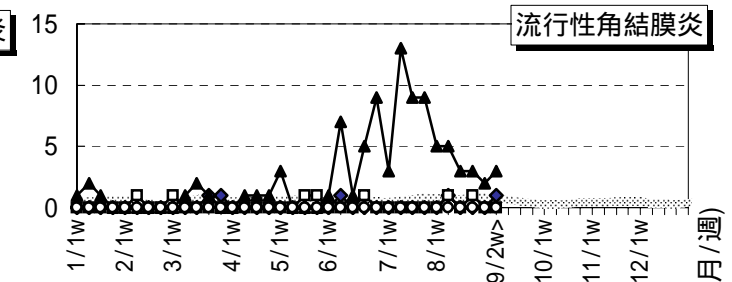
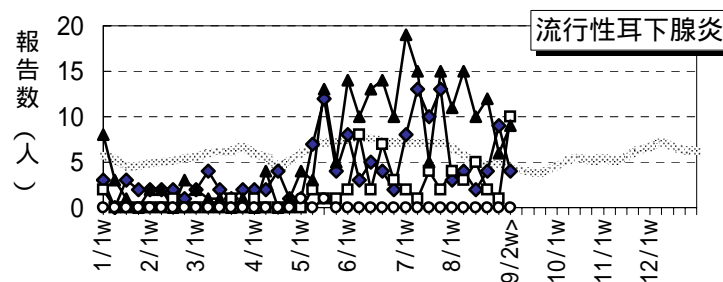
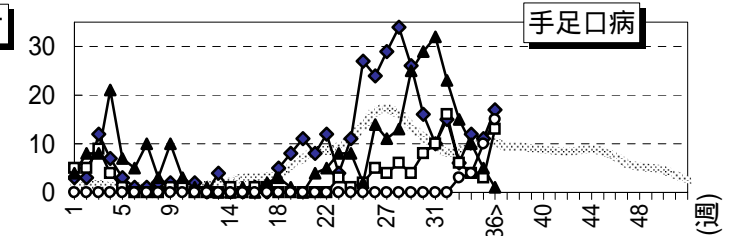
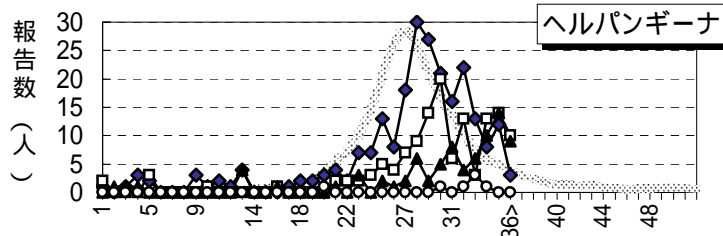
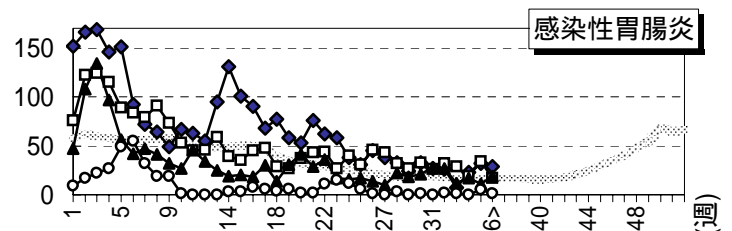
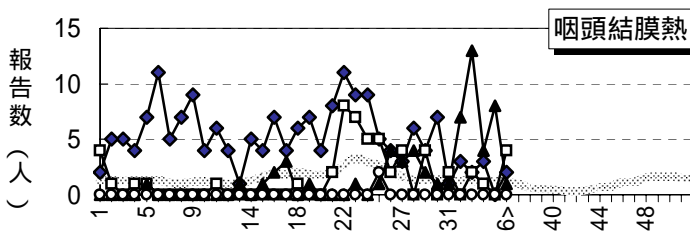
散 発 × 患者報告なし

過去4週の流行の推移

↑ 急 増 ↘ 減少傾向

↗ 増加傾向 ↓ 急 減

横這い ・ 報告なし



過去5年の流行パターン ◆ 東部 □ 中部 ▲ 西部 ○ 隠岐

島根県感染症発生動向調査情報（定点把握疾患：週報）

島根県保健環境科学研究所
島根県感染症情報センター

2005年 第36週 平成17年9月5日～平成17年9月11日

地域 医療圏域	東 部			中 部						西 部						隠 岐			島 根 県				年齢別報告数 (36週)														
	松 江			雲 南			出 雲			大 田			浜 田			益 田			隠 岐							12M	1-4	5-9	10-	20-							
	週	34	35	36	34	35	36	34	35	36	34	35	36	34	35	36	34	35	36	34	35	36	33	34	35	36											
インフルエンザ定点数	11			3			9			3			5			5			2			38															
インフルエンザ	-	-	-	×	-	-	-	-	-	-	×	-	-	-	-	-	-	-	-	-	×	-	-	-	-	-	-	-	-	-	-	-	-	-	-	-	
小児科定点数	7			2			5			2			3			3			1			23															
RSウイルス感染症	-	-	-	-	-	-	-	1	-	-	-	-	-	-	-	-	-	-	-	-	-	-	-	-	-	-	1	-	-	-	-	-	-	-	-	-	
咽頭結膜熱	3	-	2	→	-	-	-	1	-	4	→	1	3	-	3	5	1	-	-	-	↘	-	-	-	17	8	8	7	1	3	2	-	1				
A群溶連菌咽頭炎	5	2	8	→	-	-	-	1	1	3	→	-	-	-	1	-	-	1	-	2	→	-	-	-	6	8	3	13	-	8	3	2	-				
感染性胃腸炎	23	32	29	→	4	9	2	15	25	15	→	9	6	7	7	5	12	1	-	-	→	-	5	1	49	59	82	66	15	28	11	5	7				
水 痘	14	8	10	→	-	1	-	1	-	4	→	-	-	-	-	-	-	-	-	3	→	-	-	-	7	15	9	17	3	9	5	-	-				
手足口病	12	11	17	→	2	-	9	2	3	4	→	4	2	-	6	2	1	-	1	-	↘	4	10	15	30	30	29	46	6	35	4	1	-				
伝染性紅斑	5	6	6	→	-	-	-	1	3	4	→	-	-	-	-	-	-	-	-	-	×	1	3	-	3	7	12	10	-	5	2	-	3				
突発性発しん	6	7	11	↗	1	-	1	7	3	8	→	1	-	-	-	1	1	1	3	-	→	1	-	-	11	17	14	21	12	9	-	-	-				
百日せき	-	-	-	×	-	-	-	-	-	-	×	-	-	-	-	-	-	-	-	-	×	-	-	-	-	-	-	-	-	-	-	-	-				
風しん	-	-	-	×	-	-	-	-	-	-	×	-	-	-	-	-	-	-	-	-	×	-	-	-	-	-	-	-	-	-	-	-	-				
ヘルパンギーナ	8	12	3	↘	3	1	3	10	13	7	→	4	2	2	-	2	1	6	10	6	→	1	-	-	25	32	40	22	5	15	1	1	-				
麻しん	-	-	-	×	-	-	-	-	-	-	×	-	-	-	-	-	-	-	-	-	×	-	-	-	-	-	-	-	-	-	-	-	-				
流行性耳下腺炎	4	9	4	→	-	-	1	2	1	9	→	4	-	2	8	5	7	-	1	-	→	-	-	-	17	18	16	23	-	15	7	1	-				
眼科定点数	1						1						1						1			3															
急性出血性結膜炎	-	-	-	×	-	-	-	-	-	-	×	-	-	-	-	-	-	-	-	-	×	-	-	-	-	-	-	-	-	-	-	-	-				
流行性角結膜炎	-	-	1	→	-	-	-	1	-	-	→	-	-	-	3	2	3	-	-	-	→	-	-	-	3	4	2	4	-	-	-	1	3				
基幹病院定点数	1			1			2			1			1			1			1			8				0-	10-	20-	40-	60-							
細菌性髄膜炎	-	-	-	×	-	-	-	-	-	-	×	-	-	-	-	-	-	-	-	-	×	-	-	-	-	-	-	-	-	-	-	-	-				
無菌性髄膜炎	-	-	-	×	-	-	-	-	-	-	×	-	-	-	-	-	-	-	-	-	×	-	-	-	-	-	-	-	-	-	-	-	-				
マイコプラズマ肺炎	-	-	-	×	-	-	-	-	-	-	×	-	-	-	-	-	-	-	-	-	×	-	-	-	-	-	-	-	-	-	-	-	-				
クラミジア肺炎	-	-	-	×	-	-	-	-	-	-	×	-	-	-	-	-	-	-	-	-	×	-	-	-	-	-	-	-	-	-	-	-	-				
成人麻しん	-	-	-	×	-	-	-	-	-	-	×	-	-	-	-	-	-	-	-	-	×	-	-	-	-	-	-	-	-	-	-	-	-				

過去4週の推移：↑急増、↗増加傾向、↘減少傾向、↓急減、横這い 今週の流行状況：流行、やや流行、散発、×報告なし