

# 島根県感染症情報(週報) 2005年 第21週 (5/23 ~ 5/29)

## 県内感染症情報(概況).

### 1) 全数報告感染症(1~5類感染症)

ツツガムシ病が1件(雲南圏域)、日本紅斑熱が1件(出雲圏域)、急性脳炎が1件(松江圏域)報告されています。

### 2) 定点報告5類感染症

**インフルエンザ** : 全県で66名の報告がありました。西部地区はほぼ終息しましたが、東部、中部地区で依然A香港型による小流行が続いています。

**感染性胃腸炎** : 全県で150名の報告がありました。冬期と比較し減少しましたが、この数週間は横ばい状態ですので今後の流行状況を見守る必要があります。

**A群溶連菌咽頭炎** : 出雲圏域で多少増加傾向です。全県では患者の増減の繰り返し状態が続いています。

**ヘルパンギーナ** : 全県で7名の報告がありました。夏期に流行する疾患で、患者が報告されるようになりました。今後増加しますので注意が必要です。

**手足口病** : 松江圏域で増加している他、浜田圏域からの報告も見られるようになりました。

**水痘** : 全県で89名の報告がありました。春期の流行期にあたり、県内の患者報告数は増加していますので感染予防に気をつけてください。

**流行性耳下腺炎** : 全県で10名の報告がありました。過去の流行状況と比較し患者数は少数ですが、増減を繰り返す状態が続いていますので今後の流行状況に注意が必要です。

### 3) 主な病原体の分離状況

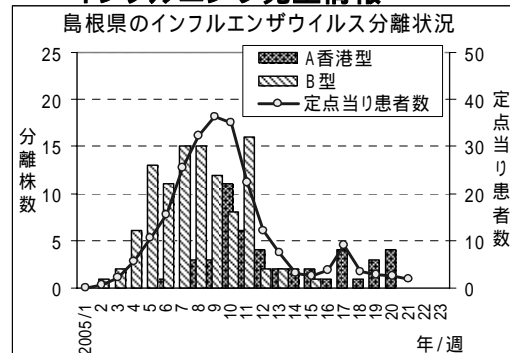
県内のインフルエンザ患者からは、A香港型が分離されています。感染性胃腸炎の患者からはA群ロタウイルスが主に検出されています。

2005(平成17)年 6月1日  
島根県保健環境科学研究所  
島根県感染症情報センター  
Tel:0852-36-8188  
Fax:0852-36-8356  
www2.pref.shimane.jp/hokanken/kansen/  
kansen@pref.shimane.lg.jp

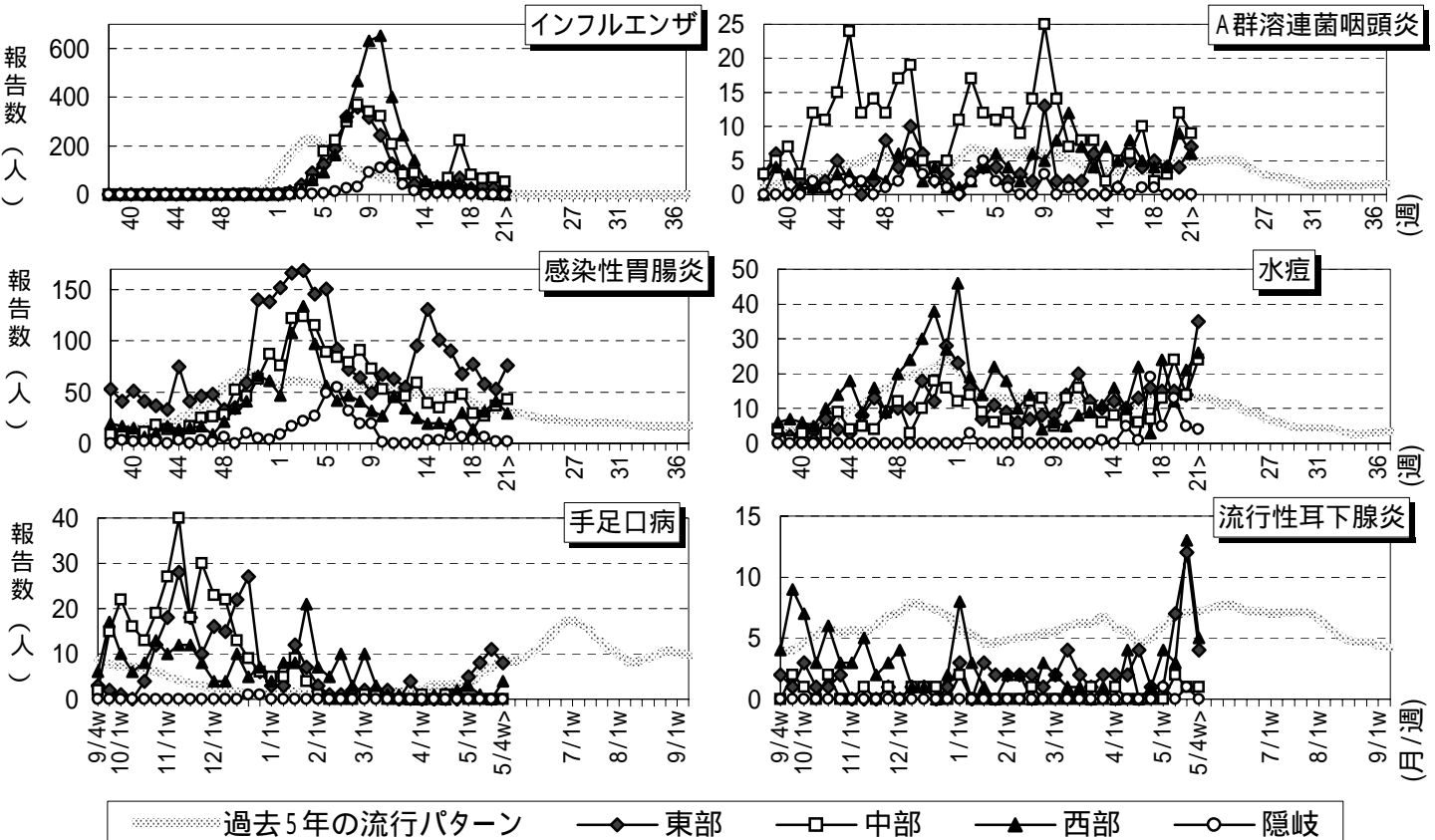
### 主な感染症の流行状況

疾患名	全県	東部	中部	西部
インフルエンザ	→	→	→	→
A群溶連菌咽頭炎	↗	→	↗	→
感染性胃腸炎	→	→	→	→
水痘	↗	↗	↗	↗
手足口病	→	→	・ ×	→
流行性耳下腺炎	→	→	→	→

### インフルエンザ発生情報



今週: 流行、 やや流行、 散発、 ×報告なし 過去4週推移: ↑急増、 ↗増加、 ↘減少傾向、 ↓急減、 横這い



# 島根県感染症発生動向調査情報（定点把握疾患：週報）

島根県保健環境科学研究所  
島根県感染症情報センター

2005年 第21週 平成17年5月23日～平成17年5月29日

地域 医療圏域	東 部			中 部						西 部						隠 岐			島 根 県				年齢別報告数 (21週)											
	松 江			雲 南			出 雲			大 田			浜 田			益 田			隠 岐							12M	1-4	5-9	10-	20-				
	19	20	21	19	20	21	19	20	21	19	20	21	19	20	21	19	20	21	19	20	21	18	19	20	21	-	-	-	-	-				
インフルエンザ定点数	11			3			9			3			5			5			2			38												
インフルエンザ	34	25	13	→	45	21	30	21	46	22	→	-	-	-	3	-	-	2	3	1	→	-	-	-	132	105	95	66	2	16	22	13	13	
小児科定点数	7			2			5			2			3			3			1			23												
RSウイルス感染症	-	-	-		-	-	-	-	-	-		-	-	-	-	-	-	-	-	-	-		-	-	-	-	-	-	-	-	-	-	-	
咽頭結膜熱	7	4	8	→	-	-	-	-	-	2	→	-	-	-	1	-	-	-	-	-	→	×	-	-	-	7	8	4	10	2	7	1	-	-
A群溶連菌咽頭炎	4	4	7	→	-	7	3	3	5	6	↗	-	-	-	-	6	2	4	3	4	→	-	-	-	12	11	25	22	-	9	12	1	-	
感染性胃腸炎	58	53	76	→	6	6	7	21	31	36	→	21	27	21	10	14	8	-	-	-	→	6	2	2	124	122	133	150	13	81	31	13	12	
水 痘	15	14	35	↗	5	5	5	19	9	19	↗	3	5	4	1	4	9	8	12	13	↗	13	5	4	57	64	54	89	13	67	8	1	-	
手足口病	8	11	8	→	-	-	-	-	-	-	×	1	-	-	-	-	4	-	-	-	→	-	-	-	8	9	11	12	-	9	1	-	2	
伝染性紅斑	-	-	-	×	-	-	-	2	4	2	→	2	2	3	1	-	-	-	-	-	→	-	-	-	-	5	6	5	-	1	4	-	-	
突発性発しん	9	11	9	→	-	-	3	7	9	7	→	4	5	2	-	1	1	-	1	-	↘	1	-	1	28	21	27	23	17	6	-	-	-	
百日せき	-	-	-	×	-	-	-	-	-	-	×	1	1	-	-	-	-	-	-	-	→	×	-	-	-	1	1	-	-	-	-	-	-	
風しん	-	-	-	×	-	-	-	-	-	-	×	-	-	-	-	-	-	-	-	-	-	-	-	-	-	-	-	-	-	-	-	-	-	
ヘルパンギーナ	2	3	4	→	-	-	-	-	-	2	→	-	-	-	-	-	-	-	-	1	→	-	1	-	2	2	4	7	-	6	1	-	-	
麻しん	-	-	-	×	-	-	-	-	-	-	×	-	-	-	-	-	-	-	-	-	-	-	-	-	-	-	-	-	-	-	-	-	-	
流行性耳下腺炎	7	12	4	→	-	1	-	2	-	1	→	-	-	3	3	13	2	-	-	-	→	-	1	-	6	12	27	10	-	7	2	-	1	
眼科定点数	1						1						1						1			3												
急性出血性結膜炎	-	-	-	×	-	-	-	-	-	-	×	-	-	-	-	-	-	-	-	-	-	×	-	-	-	-	-	-	-	-	-	-	-	-
流行性角結膜炎	-	-	-	×	-	-	-	-	1	1	→	-	-	-	-	-	-	-	-	-	→	×	-	-	3	-	1	1	-	-	-	-	1	
基幹病院定点数	1			1			2			1			1			1			1			8				0-	10-	20-	40-	60-				
細菌性髄膜炎	-	-	-	×	-	-	-	-	-	-	×	-	-	-	-	-	-	-	-	-	-	×	-	-	-	-	-	-	-	-	-	-	-	-
無菌性髄膜炎	-	-	-	×	-	-	-	-	-	-	×	-	-	-	-	-	-	-	-	-	-	×	-	-	-	-	-	-	-	-	-	-	-	-
マイコプラズマ肺炎	-	-	-	×	-	-	-	1	-	-	→	×	-	-	-	-	-	-	-	-	-	×	-	-	-	1	-	-	-	-	-	-	-	-
クラミジア肺炎	-	-	-	×	-	-	-	-	-	-	×	-	-	-	-	-	-	-	-	-	-	×	-	-	-	-	-	-	-	-	-	-	-	-
成人麻しん	-	-	-	×	-	-	-	-	-	-	×	-	-	-	-	-	-	-	-	-	-	×	-	-	-	-	-	-	-	-	-	-	-	-

過去4週の推移：↑急増、↗増加傾向、↘減少傾向、↓急減、横這い      今週の流行状況：流行、やや流行、散発、×報告なし