

島根県感染症情報(週報) 2004年 第40週 (9/27 ~ 10/3)

2004年(平成16年) 10月7日

島根県保健環境科学研究所

島根県感染症情報センター

Tel:0852-36-8188

Fax:0852-36-8356

www2.pref.shimane.jp/hokanken/kansen/
kansen@pref.shimane.jp

県内感染症情報(概況).

1) 全数報告感染症(1~5類感染症)

細菌性赤痢が1件(出雲圏域)、マラリアが1件(益田圏域)報告されています。

2) 定点報告5類感染症

手足口病 : 出雲圏域と浜田圏域で報告が急増しています。他の圏域でも注意が必要です。

流行性耳下腺炎 : 益田圏域で再び報告数が増加してます。

ヘルパンギーナ : 全県で報告数が定点当たり0.3人以下に減少しています。

水痘 : 冬の流行シーズンに向けて、少しずつ報告数の増加がみられます。

細菌性髄膜炎 : 中部から3件の報告がありました。

3) 主な病原体の分離状況

手足口症の西部の検体からコクサッキーA16が分離されています。無菌性髄膜炎からはエコー18型が分離されています。出雲圏域で、細菌性赤痢(*S.flexneri*)が報告されています。

主な感染症の流行状況

| 疾患名 | 全県 | 東部 | 中部 | 西部 |
|---------|----|-----|-----|-----|
| 咽頭結膜熱 | → | → | → | ・ × |
| 感染性胃腸炎 | → | ↘ | → | → |
| 手足口病 | ↗ | → | ↗ | ↗ |
| ヘルパンギーナ | → | → | → × | → |
| 流行性耳下腺炎 | → | → | → | → |
| 細菌性髄膜炎 | ↗ | ・ × | ↗ | ・ × |

インフルエンザ発生情報

今週の流行状況の記号

流行している やや流行している

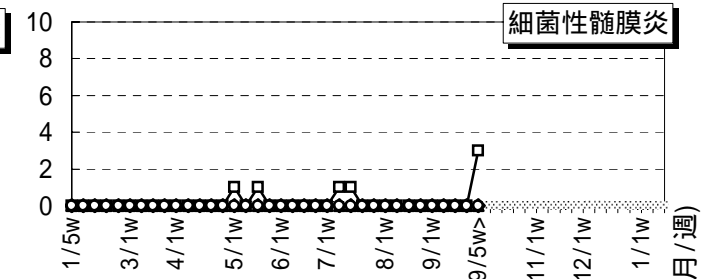
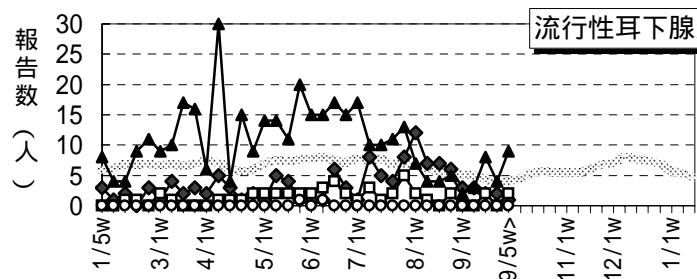
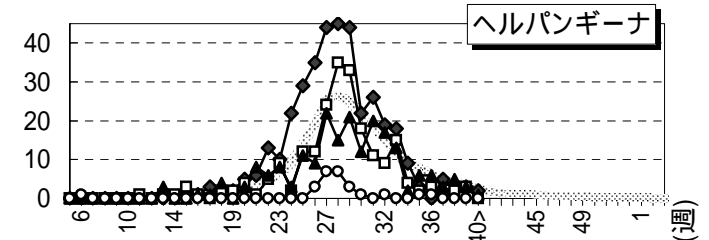
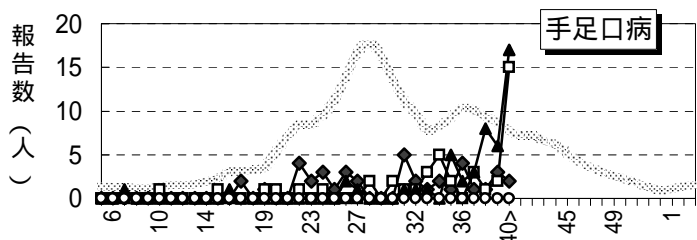
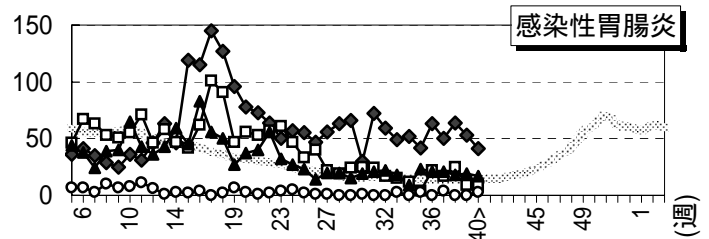
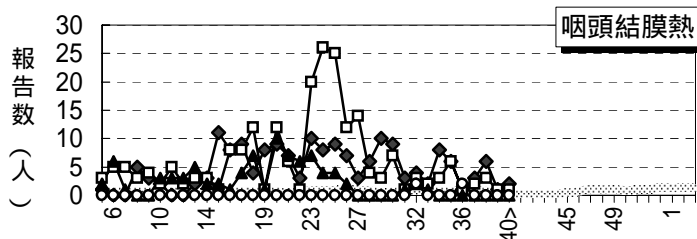
散 発 × 患者報告なし

過去4週の流行の推移

↑ 急 増 ↘ 減少傾向

↗ 増加傾向 ↓ 急 減

横這い ・ 報告なし



過去5年の流行パターン ◆ 東部 □ 中部 ▲ 西部 ○ 隠岐

####

島根県感染症発生動向調査情報（定点把握疾患：週報）

島根県保健環境科学研究所
島根県感染症情報センター

2004年 第40週 平成16年9月27日～平成16年10月3日

| 地 域 | 東 部 | | | 中 部 | | | 西 部 | | | 隠 岐 | 島 根 県 | | | | 年 齢 別 報 告 数 (40週) | | | | | | | | | | | | | | | | | | | |
|------------|-----|----|----|-----|----|----|-----|----|----|-----|-------|----|-----|----|----------------------|-----|----|----|----|----|----|----|-----|-----|-----|--------------------|-----|----|----|----|----|----|---|---|
| 医療圏域 | 松 江 | | | 雲 南 | | | 大 田 | | | 浜 田 | | | 益 田 | | | 隠 岐 | | | | | | | | | | | | | | | | | | |
| 週 | 38 | 39 | 40 | 38 | 39 | 40 | 38 | 39 | 40 | 38 | 39 | 40 | 38 | 39 | 40 | 38 | 39 | 40 | 37 | 38 | 39 | 40 | 12M | 1-4 | 5-9 | 10- | 20- | | | | | | | |
| インフルエンザ定点数 | 11 | | | 3 | | | 9 | | | 3 | | | 5 | | | 5 | | | 2 | | | 38 | | | | | | | | | | | | |
| 手足口病 | - | - | - | ・ | × | - | - | - | - | ・ | × | - | - | - | - | - | - | - | - | - | - | - | - | - | - | - | - | | | | | | | |
| 小児科定点数 | 7 | | | 2 | | | 5 | | | 2 | | | 3 | | | 3 | | | 1 | | | 23 | | | | | | | | | | | | |
| RSウイルス感染症 | - | - | - | - | - | - | - | - | - | - | - | - | - | - | - | - | - | - | - | - | - | - | - | - | - | - | - | | | | | | | |
| 咽頭結膜熱 | 6 | 1 | 2 | → | - | - | - | 3 | 1 | 1 | → | - | - | - | - | - | - | ・ | × | - | - | - | 5 | 9 | 2 | 3 | - | 2 | 1 | - | - | | | |
| A群溶連菌咽頭炎 | 4 | 3 | 6 | ↗ | - | 2 | 4 | - | 1 | 1 | → | - | - | 1 | 2 | - | 1 | 3 | - | 2 | → | 1 | - | - | 10 | 10 | 6 | 15 | - | 7 | 5 | 3 | - | |
| 感染性胃腸炎 | 64 | 53 | 41 | ↘ | 10 | 2 | 6 | 15 | 7 | 3 | → | 16 | 15 | 12 | 2 | 4 | 4 | - | - | 1 | → | - | - | 3 | 92 | 107 | 81 | 70 | 11 | 32 | 15 | 11 | 1 | |
| 水 痘 | - | 3 | 2 | → | - | - | - | 5 | 4 | 1 | → | - | 4 | 7 | 2 | 1 | - | 2 | 1 | - | → | - | - | - | 13 | 9 | 13 | 10 | - | 7 | 2 | - | 1 | |
| 手足口病 | 1 | 3 | 2 | → | - | - | 1 | 1 | 2 | 14 | ↗ | 7 | 3 | 6 | - | 2 | 11 | 1 | 1 | - | ↗ | - | - | - | 7 | 10 | 11 | 34 | 4 | 26 | 3 | - | 1 | |
| 伝染性紅斑 | - | - | - | → | × | - | - | - | 2 | - | - | → | × | - | - | - | - | - | - | - | ・ | × | - | - | - | 1 | 2 | - | - | - | - | - | - | |
| 突発性発しん | 9 | 10 | 6 | → | 3 | - | 2 | 10 | 8 | 6 | → | 2 | 1 | - | 2 | 2 | 2 | 2 | 5 | 3 | → | 1 | - | - | 23 | 29 | 26 | 19 | 8 | 11 | - | - | - | |
| 百日せき | - | - | - | ・ | × | - | - | - | - | - | - | ・ | × | - | - | - | - | - | - | - | ・ | × | - | - | - | - | - | - | - | - | - | - | - | |
| 風しん | - | - | - | ・ | × | - | - | - | 1 | - | - | → | × | - | - | - | - | - | - | - | ・ | × | - | - | - | - | 1 | - | - | - | - | - | - | |
| ヘルパンギーナ | 2 | 3 | 2 | → | - | - | - | 2 | 3 | - | → | × | 2 | - | - | 1 | 1 | - | 2 | 2 | 1 | → | - | - | - | 9 | 9 | 9 | 3 | - | 3 | - | - | - |
| 麻しん | - | - | - | ・ | × | - | - | - | - | - | - | ・ | × | - | - | - | - | - | - | - | ・ | × | - | - | - | - | - | - | - | - | - | - | - | |
| 流行性耳下腺炎 | 2 | 2 | 1 | → | - | - | - | 2 | - | 2 | → | - | - | - | - | 1 | - | 8 | 3 | 9 | → | - | - | - | 6 | 12 | 6 | 12 | - | 7 | 5 | - | - | |
| 眼科定点数 | 1 | | | 1 | | | 1 | | | 1 | | | 1 | | | 1 | | | 3 | | | | | | | | | | | | | | | |
| 急性出血性結膜炎 | - | - | - | ・ | × | - | - | - | - | - | - | ・ | × | - | - | - | - | - | - | - | ・ | × | - | - | - | - | - | - | - | - | - | - | - | |
| 流行性角結膜炎 | - | - | - | ・ | × | - | - | - | 1 | - | - | → | × | - | - | - | - | - | - | - | ・ | × | - | - | - | - | 1 | - | - | - | - | - | - | |
| 基幹病院定点数 | 1 | | | 1 | | | 2 | | | 1 | | | 1 | | | 1 | | | 1 | | | 8 | | | | 0- 10- 20- 40- 60- | | | | | | | | |
| 細菌性髄膜炎 | - | - | - | ・ | × | - | - | 1 | - | - | 2 | ↗ | - | - | - | - | - | - | - | - | ・ | × | - | - | - | - | 3 | - | - | 2 | - | 1 | | |
| 無菌性髄膜炎 | - | - | 1 | → | - | - | - | - | 1 | - | → | × | - | - | - | - | - | - | - | - | ・ | × | - | - | - | - | - | 1 | 1 | - | 1 | - | - | |
| マイコプラズマ肺炎 | - | - | - | ・ | × | - | - | - | - | - | - | ・ | × | - | - | - | - | - | - | - | ・ | × | - | - | - | - | - | - | - | - | - | - | - | |
| クラミジア肺炎 | - | - | - | ・ | × | - | - | - | - | - | - | ・ | × | - | - | - | - | - | - | - | ・ | × | - | - | - | - | - | - | - | - | - | - | - | |
| 成人麻しん | - | - | - | ・ | × | - | - | - | - | - | - | ・ | × | - | - | - | - | - | - | - | ・ | × | - | - | - | - | - | - | - | - | - | - | - | |

過去4週の推移：↑急増、↗増加傾向、↘減少傾向、↓急減、横這い

今週の流行状況：流行、やや流行、散発、×報告なし