

島根県感染症情報(週報) 2004年 第35週 (8/23 ~ 8/29)

2004年(平成16年) 9月1日
島根県保健環境科学研究所
島根県感染症情報センター

Tel:0852-36-8188

Fax:0852-36-8356

www2.pref.shimane.jp/hokanken/kansen/
kansen@pref.shimane.jp

県内感染症情報(概況).

1) 全数報告感染症(1~5類感染症)

腸管出血性大腸菌感染症が1件(松江圏域)報告されています。

2) 定点報告5類感染症

咽頭結膜熱 : 全県で減少傾向にありますが、依然例年に比べ多い報告です。

ヘルパンギーナ : 7月のピーク時に比べ、1/10にまで報告数が減少しました。

流行性耳下腺炎 : 県西部と東部でやや流行していますが、中部では散発的な報告です。

手足口病 : 散発的な報告ですが、やや増加傾向がみられます。

伝染性紅斑 : 患者数が減少し散発的ですが、雲南・出雲圏域からの報告があります。

無菌性髄膜炎 : 東中部で流行していますが、西部での報告はありません。

水痘 : 9月は1年間で最も患者数が少ない季節にあたり、ほとんど報告がありません。

3) 主な病原体の分離状況

無菌性髄膜炎からはエコー-18型が分離されています。咽頭結膜熱からは、アデノウイルス3型をはじめ、1型、2型が分離されています。ヘルパンギーナからはコクサッキーA4型および2型が分離されています。また、腸管出血性大腸菌O26の報告がありました。

主な感染症の流行状況

疾患名	全県	東部	中部	西部
咽頭結膜熱	↗	↗	↗	→ ×
水痘	→	→ ×	→	→
ヘルパンギーナ	↘	↘	→	→
流行性耳下腺炎	→	→	→	→
手足口病	→	→	→	→
無菌性髄膜炎	↘	↘ ×	→	・ ×

今週の流行状況の記号

流行している やや流行している

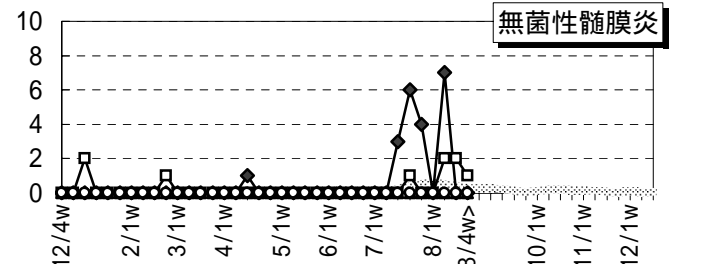
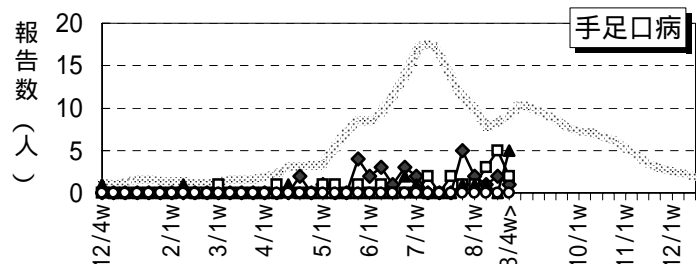
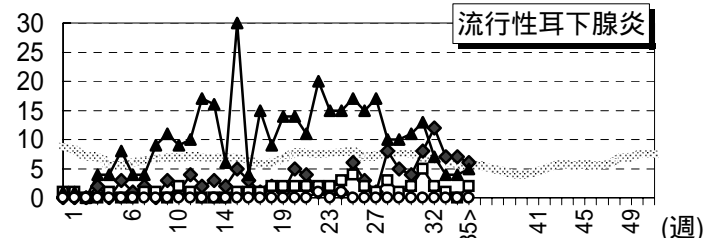
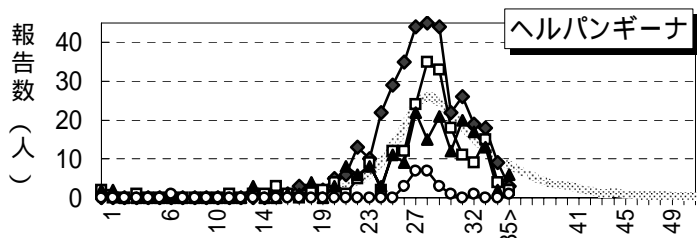
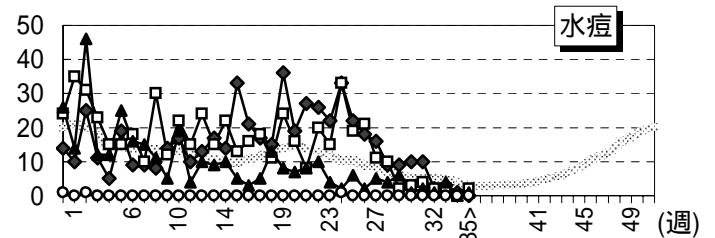
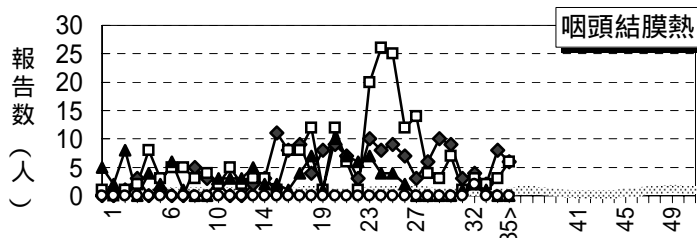
散 発 × 患者報告なし

過去4週の流行の推移

↑ 急 増 ↘ 減少傾向

↗ 増加傾向 ↓ 急 減

横這い ・ 報告なし



..... 過去5年の流行パターン ◆ 東部 □ 中部 ▲ 西部 ○ 隠岐

(月/週)

島根県感染症発生動向調査情報（定点把握疾患：週報）

島根県保健環境科学研究所
島根県感染症情報センター

2004年 第35週 平成16年8月23日～平成16年8月29日

地 域	東 部			中 部			西 部			隠 岐	島 根 県				年 齢 別 報 告 数 (35週)																							
医療圏域	松 江			雲 南			大 田			浜 田			益 田			隠 岐																						
週	33	34	35	33	34	35	33	34	35	33	34	35	33	34	35	33	34	35	32	33	34	35	12M	1-4	5-9	10-	20-											
インフルエンザ定点数	11			3			9			3			5			5			2			38																
インフルエンザ	-	-	-	・	x	-	-	-	-	-	-	-	-	-	-	・	x	-	-	-	1	-	-	-	-	-	-	-										
小児科定点数	7			2			5			2			3			3			1			23																
RSウイルス感染症	-	-	-				-	-	-	-	-	-	-	-	-	-	-	-	-	-	-	-	-	-	-	-	-											
咽頭結膜熱	2	8	6	↗			-	-	-	2	3	6	↗			-	-	-	→	x	-	-	-	11	5	11	12	3	8	1	-	-						
A群溶連菌咽頭炎	-	2	6	↗			-	-	-	2	1	1	→			-	-	-	→	x	-	-	-	5	3	4	7	-	1	3	3	-						
感染性胃腸炎	49	52	42	↘			5	5	2	10	7	2	→			9	8	19	9	1	3	-	-	1	→		3	-	3	98	85	73	72	12	41	12	5	2
水 痘	3	1	-	→	x		1	-	-	1	-	2	→			2	-	-	2	-	1	-	-	-	→		-	-	-	5	9	1	3	-	3	-	-	-
手足口病	1	2	1	→			-	-	-	3	5	2	→			-	-	1	-	-	3	1	-	1	→		-	-	-	4	5	7	8	4	4	-	-	-
伝染性紅斑	-	-	-	→	x		-	-	2	2	-	2	↗			1	-	-	-	-	-	-	-	→	x		1	-	1	1	4	-	5	1	1	3	-	-
突発性発しん	3	14	7	↘			1	-	1	8	3	9	→			4	3	1	3	3	4	1	2	3	→		2	2	-	32	22	27	25	16	9	-	-	-
百日せき	-	-	-	→	x		-	-	-	-	-	-	・	x		-	-	-	-	-	-	-	-	-	・	x	-	-	-	1	-	-	-	-	-	-	-	
風しん	-	-	-	・	x		-	-	-	-	-	-	・	x		-	-	-	-	-	-	-	-	-	・	x	-	-	1	-	-	-	-	-	-	1		
ヘルパンギーナ	18	9	3	↘			3	1	-	12	3	2	→			3	-	-	2	1	2	8	1	4	→		-	-	1	46	46	15	12	-	10	2	-	-
麻しん	-	-	-	・	x		-	-	-	-	-	-	・	x		-	-	-	-	-	-	-	-	-	・	x	-	-	-	-	-	-	-	-	-	-	-	
流行性耳下腺炎	7	7	6	→			1	-	-	-	-	2	→			2	1	-	1	1	1	1	2	4	→		-	-	-	21	12	11	13	-	6	6	1	-
眼科定点数	1						1						1						1			3																
急性出血性結膜炎	-	-	-	・	x		-	-	-	-	-	-	・	x		-	-	-	-	-	-	-	-	・	x	-	-	-	-	-	-	-	-	-	-	-	-	
流行性角結膜炎	-	-	-	・	x		-	-	-	-	-	-	・	x		-	-	-	-	-	-	-	-	→	x	-	-	-	1	-	-	-	-	-	-	-	-	
基幹病院定点数	1			1			2			1			1			1			1			8				0- 10- 20- 40- 60-												
細菌性髄膜炎	-	-	-	・	x		-	-	-	-	-	-	・	x		-	-	-	-	-	-	-	-	・	x	-	-	-	-	-	-	-	-	-	-	-	-	
無菌性髄膜炎	7	-	-	↘	x		-	2	1	2	-	-	→			-	-	-	-	-	-	-	-	・	x	-	-	-	-	9	2	1	-	1	-	-	-	
マイコプラズマ肺炎	2	-	-	→	x		-	-	-	-	-	-	・	x		-	-	-	-	-	-	-	-	・	x	-	-	-	-	2	-	-	-	-	-	-	-	
クラミジア肺炎	-	-	-	・	x		-	-	-	-	-	-	・	x		-	-	-	-	-	-	-	-	・	x	-	-	-	-	-	-	-	-	-	-	-	-	
成人麻しん	-	-	-	・	x		-	-	-	-	-	-	・	x		-	-	-	-	-	-	-	-	・	x	-	-	-	-	-	-	-	-	-	-	-	-	

過去4週の推移：↑急増、↗増加傾向、↘減少傾向、↓急減、横這い

今週の流行状況：流行、やや流行、散発、x 報告なし

** は、報告数の急激な変化を示します