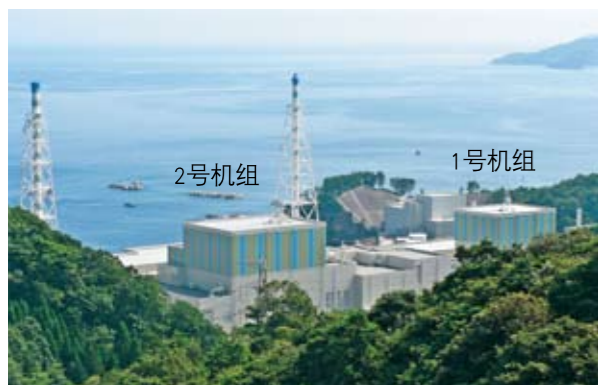


关于核能防灾

当核电站发生事故时，应该采取怎样的措施来保护自己？
为了保护自己，请大家学习掌握一些必要的相关知识。

1 位于岛根县的核电站

在岛根县的松江市鹿岛町有一座中国电力公司所属的岛根核电站。



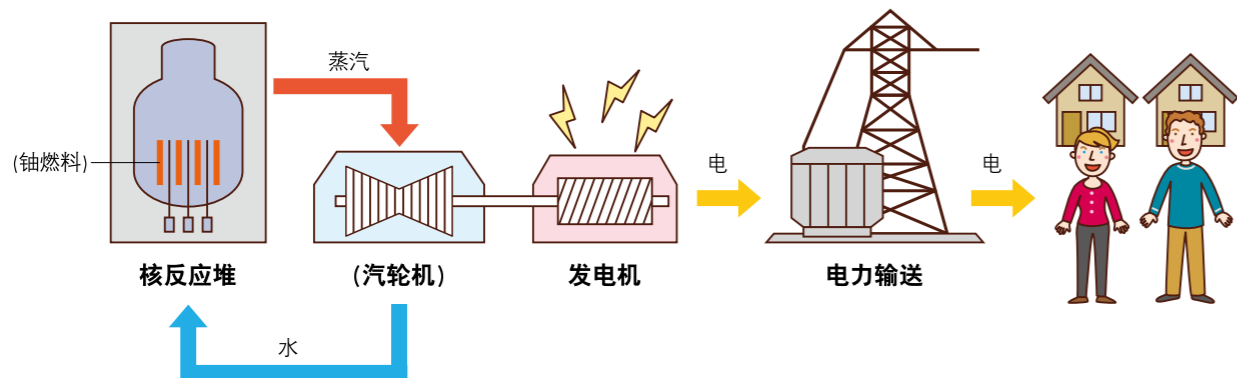
※1号机组运转结束，3号机组正在建设中。



※本示意图仅供参考，请以实际距离为准。

2 核能发电的原理

核电站，是采用铀作为核燃料产生热能，通过热能使水沸腾并产生蒸汽，由蒸汽推动汽轮机带动发电机发电。



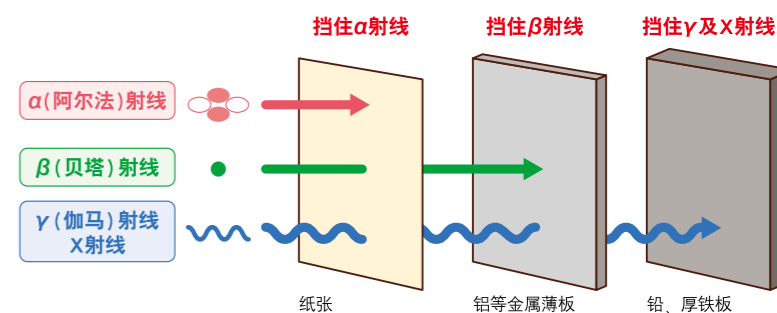
3 放射线及放射性物质是什么？

核能发电过程中，会产生能量以及放射性物质。
从放射性物质中会释放出放射线。

放射线的特征

- 看不见、闻不到、感觉不到。
- 放射线有好几种，穿透物体的能力因种类而异。
- 使用专业测试仪，能获得正确的测试效果。

放射线种类和穿透物体的能力



4 核能灾害是什么样的灾害？

核能灾害，是指核电站外泄大量的放射性物质。

如果吸入大量的放射性物质，或受到大量从放射性物质中释放出的放射线的辐射，会给人体带来危害。

※放射性烟云，是指含有放射性物质的空气团象烟雾般随风扩散的状态。

※发生灾害时的概念图
(肉眼看不见的放射性烟云。)



体外辐射和体内辐射

人体遭受大量放射线辐射，称为“放射线辐射”。

体外辐射

人体遭受从放射性物质中释放的放射线辐射，称为“体外辐射”。

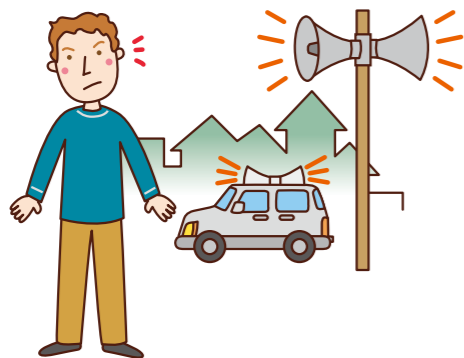
体内辐射

如果吃了或吸入附着放射性物质的食物后，放射性物质会进入体内，遭受从体内释放的放射线的辐射，称为“体内辐射”。



5 发生核泄事故时

要听清楚广播内容。



- 不要惊慌，要听清楚广播内容。在室外时，市政府宣传车等会沿街播送相关信息。
- 应该怎么做，请收听市政府的广播和电视等相关信息后再行动。

行动时要沉着冷静。



- 是待在家中，还是向远处疏散避难，应从指示进行行动。

接到进入室内(建筑物或家中)避难的指示时



要严格检查!

- 关闭门窗，空调及换气扇等，防止室外空气进入房间。
- 远离窗户。
- 外出回家后，要把手、脸洗干净，替换衣服。替换下来的衣服装入塑料袋内保管，密封袋口。



进入室内即可减少遭受放射线辐射的量。

- 核泄事故与大雨和地震不同，感觉不到。(看不见、闻不到、感觉不到)
- 不知道自己受伤害的程度。

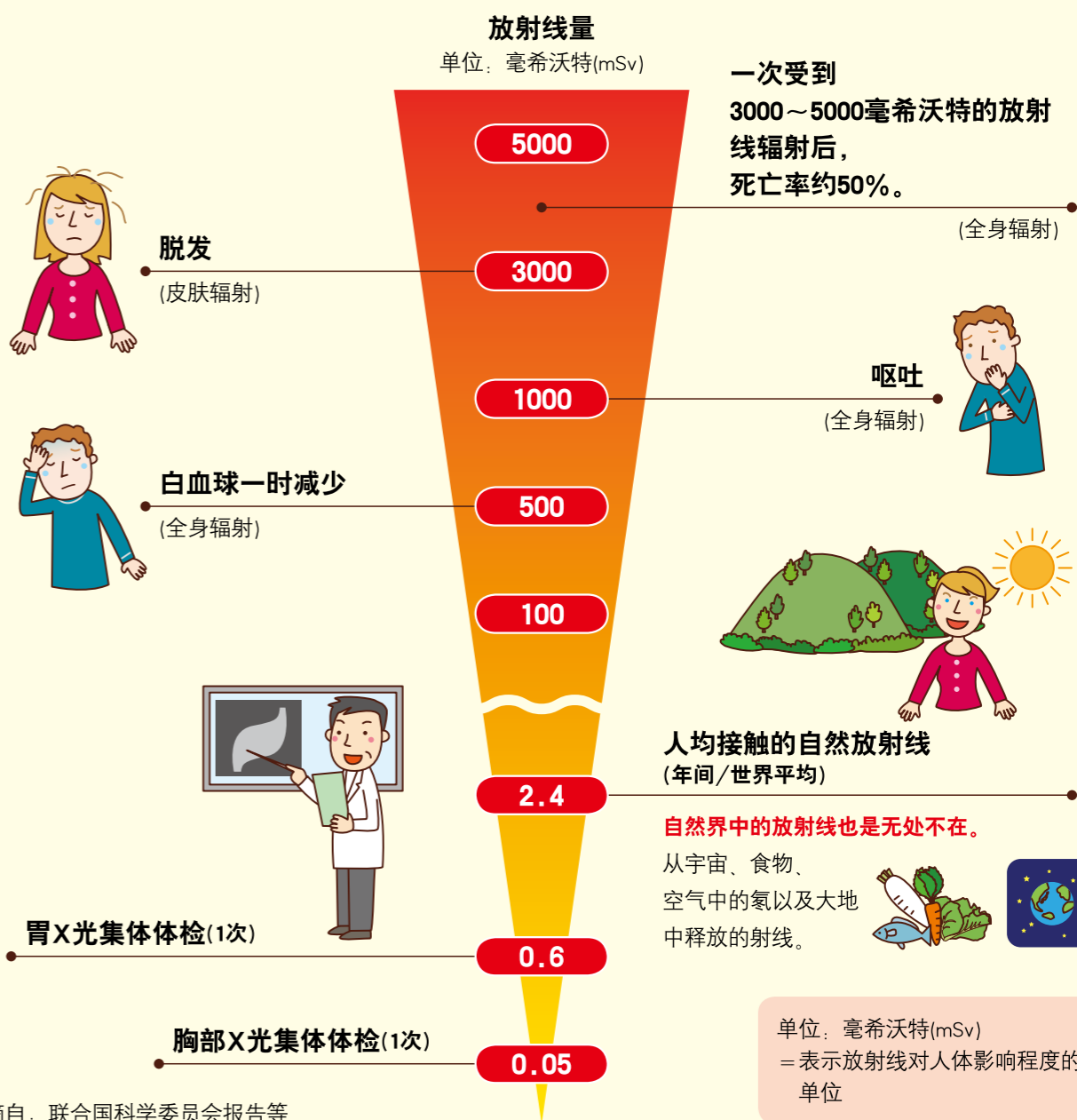
听从岛根县或市政府的指示行动是非常重要的。

日常生活和放射线

在我们的日常生活中的放射线无处不在。人自出生后无时无刻不受到自然放射线的照射。而且，在我们的日常生活中，放射线还被利用于各个方面，如接受X光诊断检查等。

在我们的日常生活中接触到的放射线的辐射量，总的来说对健康没有影响。但是，接触过量的放射线时，则会给健康带来不良影响。

因此，正确了解放射线的知识是非常重要的。



岛根县防灾部原子力安全对策课

邮编690-8501 岛根县松江市殿町1番地
电话0852-22-5696 传真0852-22-5930
网址: <http://www.pref.shimane.lg.jp/genan/> 电子邮件地址: gen-an@pref.shimane.lg.jp