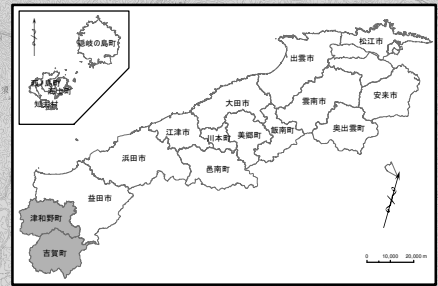
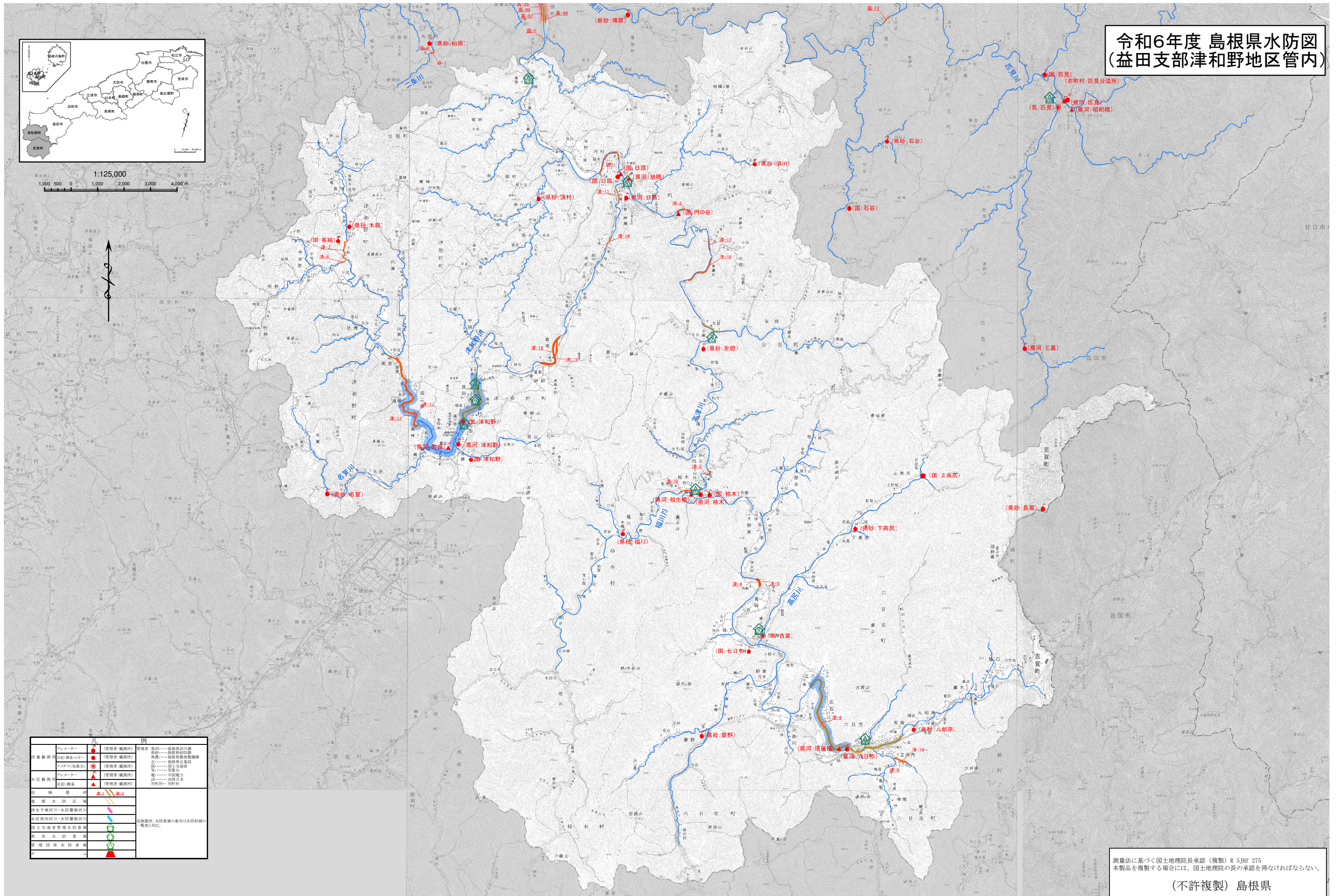


令和6年度 島根県水防図 (益田支部津和野地区管内)



1:125,000
1,000 500 0 1,000 2,000 3,000 4,000 米



凡 例	
アンダーパス	▲ (管理者: 福渡町)
田舎親測所	● (管理者: 福渡町)
アンダス(気象台)	◎ (管理者: 福渡町)
水位観測所	▲ (管理者: 福渡町)
危険箇所	注-1 注-2
重要水防区域	
県太子親河川・水防警備河川	
水位追加河川・水防警備河川	
国土交通省管理水防倉庫	
県有水防倉庫	
市町村有水防倉庫	

測量法に基づく国土地理院長承認(複製) R 5JHf 275
本製品を複製する場合には、国土地理院の長の承認を得なければならない。
(不許複製) 島根県