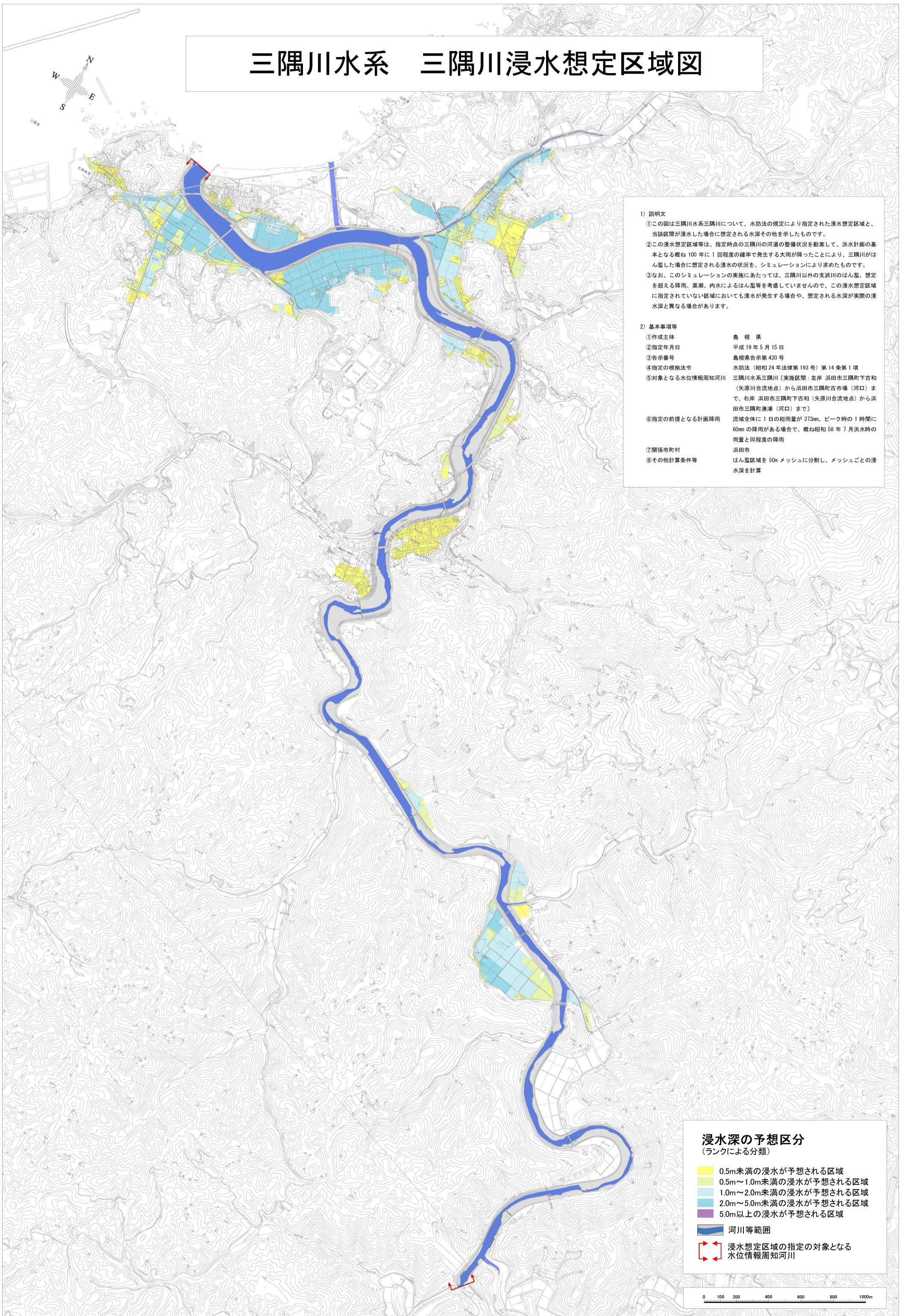


三隅川水系 三隅川浸水想定区域図



1) 説明文

- ①この図は三隅川水系三隅川について、水防法の規定により指定された浸水想定区域と、当該区域が浸水した場合に想定される水深その他を示したものです。
- ②この浸水想定区域等は、指定時点の三隅川の河道の整備状況を勘案して、洪水計画の基本となる概ね100年に1回程度の確率で発生する大雨が降ったことにより、三隅川がはん濫した場合に想定される浸水の状況を、シミュレーションにより求めたものです。
- ③なお、このシミュレーションの実施にあたっては、三隅川以外の支流川のはん濫、想定を超える降雨、高潮、内水によるはん濫等を考慮していませんので、この浸水想定区域に指定されていない区域においても浸水が発生する場合や、想定される水深が実際の浸水深と異なる場合があります。

2) 基本事項等

- | | |
|----------------|---|
| ①作成主体 | 島根県 |
| ②指定年月日 | 平成19年5月15日 |
| ③告示番号 | 島根県告示第430号 |
| ④指定の根拠法令 | 水防法(昭和24年法律第193号)第14条第1項 |
| ⑤対象となる水位情報周知河川 | 三隅川水系三隅川〔実施区間：左岸 浜田市三隅町下古和(矢原川合流地点)から浜田市三隅町古市場(河口)まで、右岸 浜田市三隅町下古和(矢原川合流地点)から浜田市三隅町湊浦(河口)まで〕 |
| ⑥指定の前提となる計画降雨 | 流域全体に1日の総雨量が373mm、ピーク時の1時間に60mmの降雨がある場合で、概ね昭和58年7月洪水時の雨量と同程度の降雨 |
| ⑦関係市町村 | 浜田市 |
| ⑧その他計算条件等 | はん濫区域を50mメッシュに分割し、メッシュごとの浸水深を計算 |

浸水深の予想区分 (ランクによる分類)

- 0.5m未満の浸水が予想される区域
- 0.5m～1.0m未満の浸水が予想される区域
- 1.0m～2.0m未満の浸水が予想される区域
- 2.0m～5.0m未満の浸水が予想される区域
- 5.0m以上の浸水が予想される区域

河川等範囲

浸水想定区域の指定の対象となる
水位情報周知河川

0 100 200 400 600 800 1000m