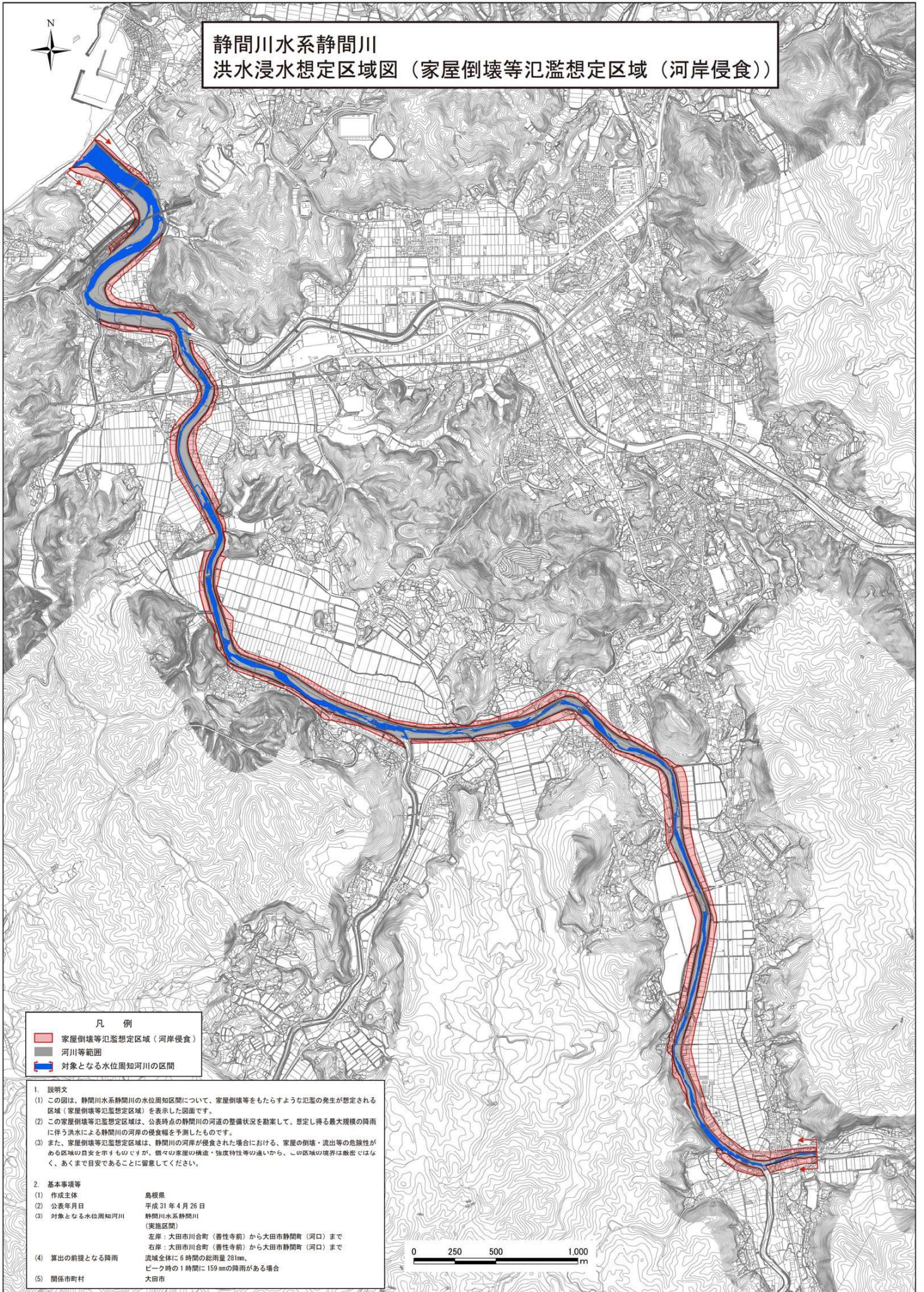




# 静間川水系静間川 洪水浸水想定区域図（家屋倒壊等氾濫想定区域（河岸侵食））



### 凡例

- 家屋倒壊等氾濫想定区域（河岸侵食）
- 河川等範囲
- 対象となる水位周知河川の区間

### 1. 説明文

- (1) この図は、静間川水系静間川の水位周知区間について、家屋倒壊等をもたらすような氾濫の発生が想定される区域（家屋倒壊等氾濫想定区域）を表示した図面です。
- (2) この家屋倒壊等氾濫想定区域は、公表時点の静間川の河道の整備状況を勘案して、想定し得る最大規模の降雨に伴う洪水による静間川の河岸の侵食幅を予測したものです。
- (3) また、家屋倒壊等氾濫想定区域は、静間川の河岸が侵食された場合における、家屋の倒壊・流出等の危険性がある区域の目安を示すものですが、個々の家屋の構造・強度特性等の違いから、この区域の境界は厳密ではなく、あくまで目安であることに留意してください。

### 2. 基本事項等

- (1) 作成主体 島根県
- (2) 公表年月日 平成31年4月26日
- (3) 対象となる水位周知河川 静間川水系静間川  
(実施区間)  
左岸：大田市川合町（善性寺前）から大田市静間町（河口）まで  
右岸：大田市川合町（善性寺前）から大田市静間町（河口）まで
- (4) 算出の前提となる降雨 流域全体に6時間の総雨量281mm、  
ピーク時の1時間に159mmの降雨がある場合
- (5) 関係市町村 大田市

