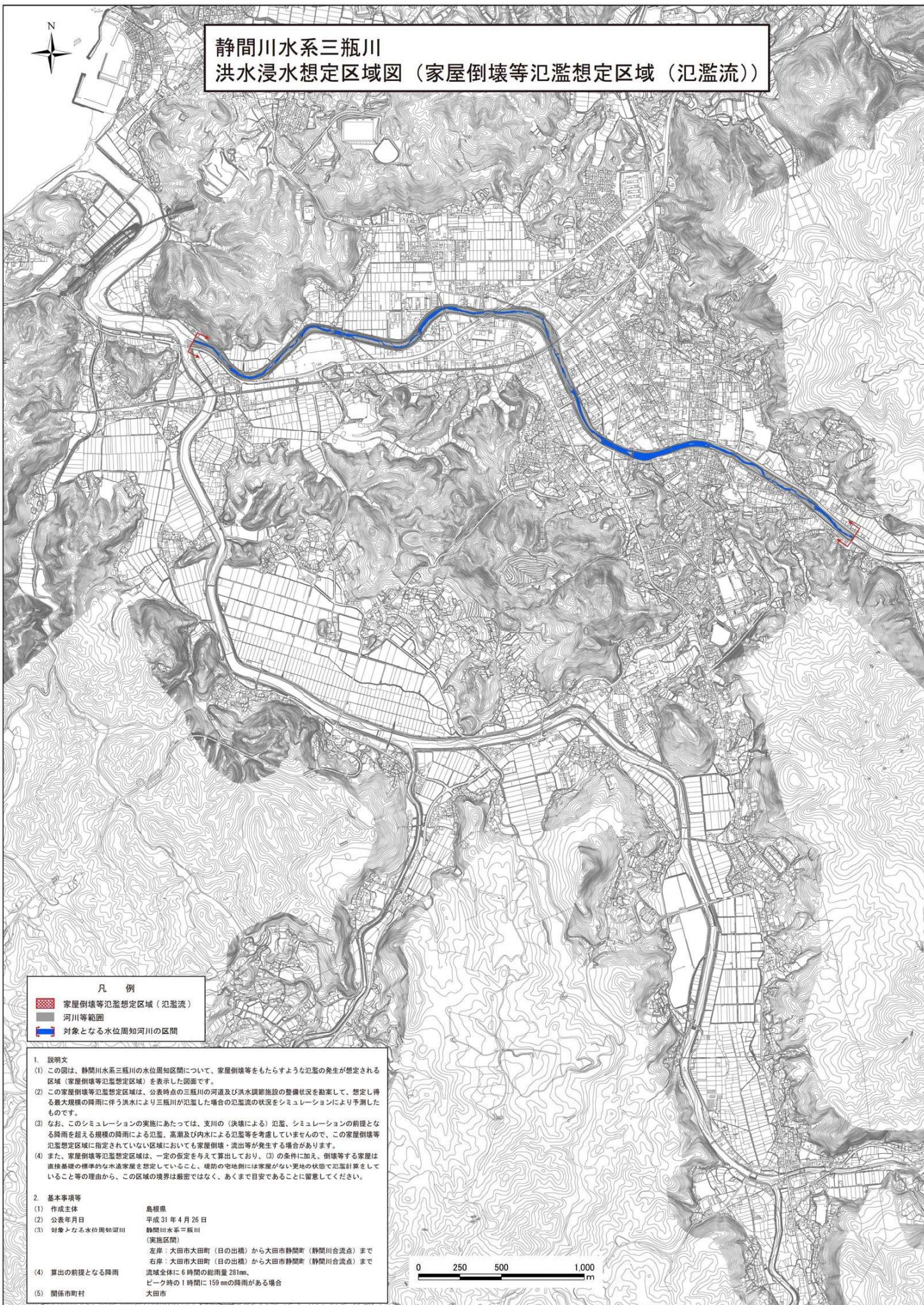


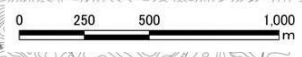


静間川水系三瓶川 洪水浸水想定区域図（家屋倒壊等氾濫想定区域（氾濫流））



- 凡 例**
- 家屋倒壊等氾濫想定区域（氾濫流）
 - 河川等範囲
 - 対象となる水位周知河川の区間

- 1. 説明文**
- この図は、静間川水系三瓶川の水位周知区間について、家屋倒壊等をもたらすような氾濫の発生が想定される区域（家屋倒壊等氾濫想定区域）を表示した図面です。
 - この家屋倒壊等氾濫想定区域は、公表時点の三瓶川の河道及び洪水調節施設の整備状況を勘案して、想定し得る最大規模の降雨に伴う洪水により三瓶川が氾濫した場合の氾濫流の状況をシミュレーションにより予測したものです。
 - なお、このシミュレーションの実施にあたっては、支川の（決壊による）氾濫、シミュレーションの前提となる降雨を超える規模の降雨による氾濫、高潮及び内水による氾濫等を考慮していませんので、この家屋倒壊等氾濫想定区域に指定されていない区域においても家屋倒壊・流出等が発生する場合があります。
 - また、家屋倒壊等氾濫想定区域は、一定の仮定を与えて算出しており、(3)の条件に加え、倒壊等する家屋は直接基礎の標準的な木造家屋を想定していること、堤防の宅地側には家屋がない更地の状態で氾濫計算をしていること等の理由から、この区域の境界は厳密ではなく、あくまで目安であることに留意してください。
- 2. 基本事項等**
- | | |
|-----------------|--|
| (1) 作成主体 | 鳥根県 |
| (2) 公表年月日 | 平成31年4月26日 |
| (3) 対象となる水位周知河川 | 静間川水系三瓶川 （実施区間） 左岸：大田市大田町（日の出橋）から大田市静間町（静間川合流点）まで 右岸：大田市大田町（日の出橋）から大田市静間町（静間川合流点）まで |
| (4) 算出の前提となる降雨 | 流域全体に6時間の総雨量281mm、 ピーク時の1時間に159mmの降雨がある場合 |
| (5) 関係市町村 | 大田市 |



この地図は、大田市長の承認を得て大田市数値地形図を使用し調製したものです。（承認番号 平成30年8月7日付け 都第538号）
静間川の下流部では、現在一般国道9号大田・静間道路の施工中であるため、その計画図を地形図内に反映している。