

防災気象情報に関する情報提供

松江地方気象台

降水15時間予報の提供開始について

気象庁ホームページ「今後の雨」

「解析雨量・降水短時間予報」ページを「**今後の雨（降水短時間予報）**」ページにリニューアルしました。

URL : <https://www.jma.go.jp/jp/kaikotan/>



パソコン・タブレット

見たい地域に自由に移動し、拡大や縮小もできるようになりました

スマートフォン

スマートフォンでも見やすくなりました



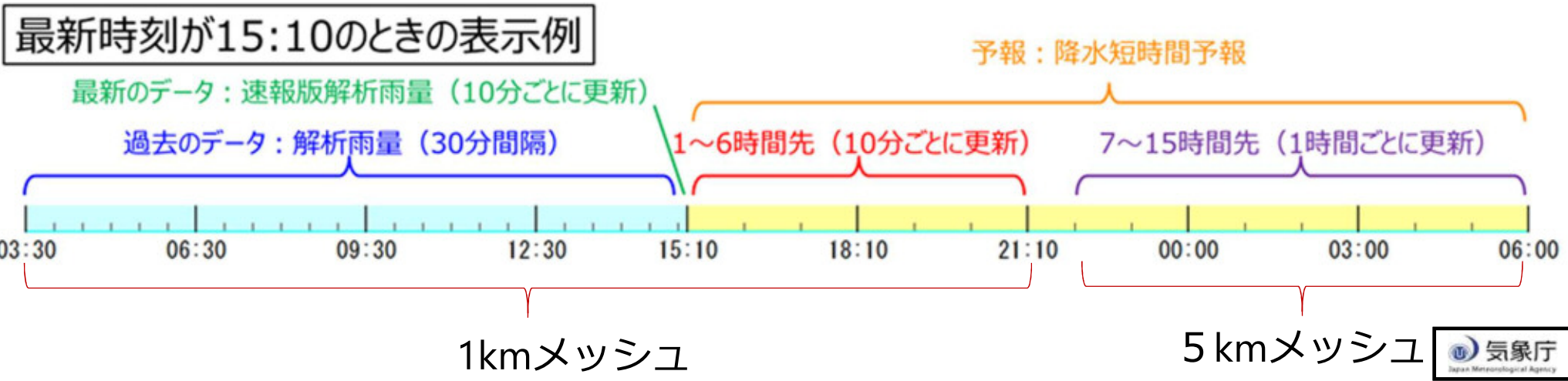
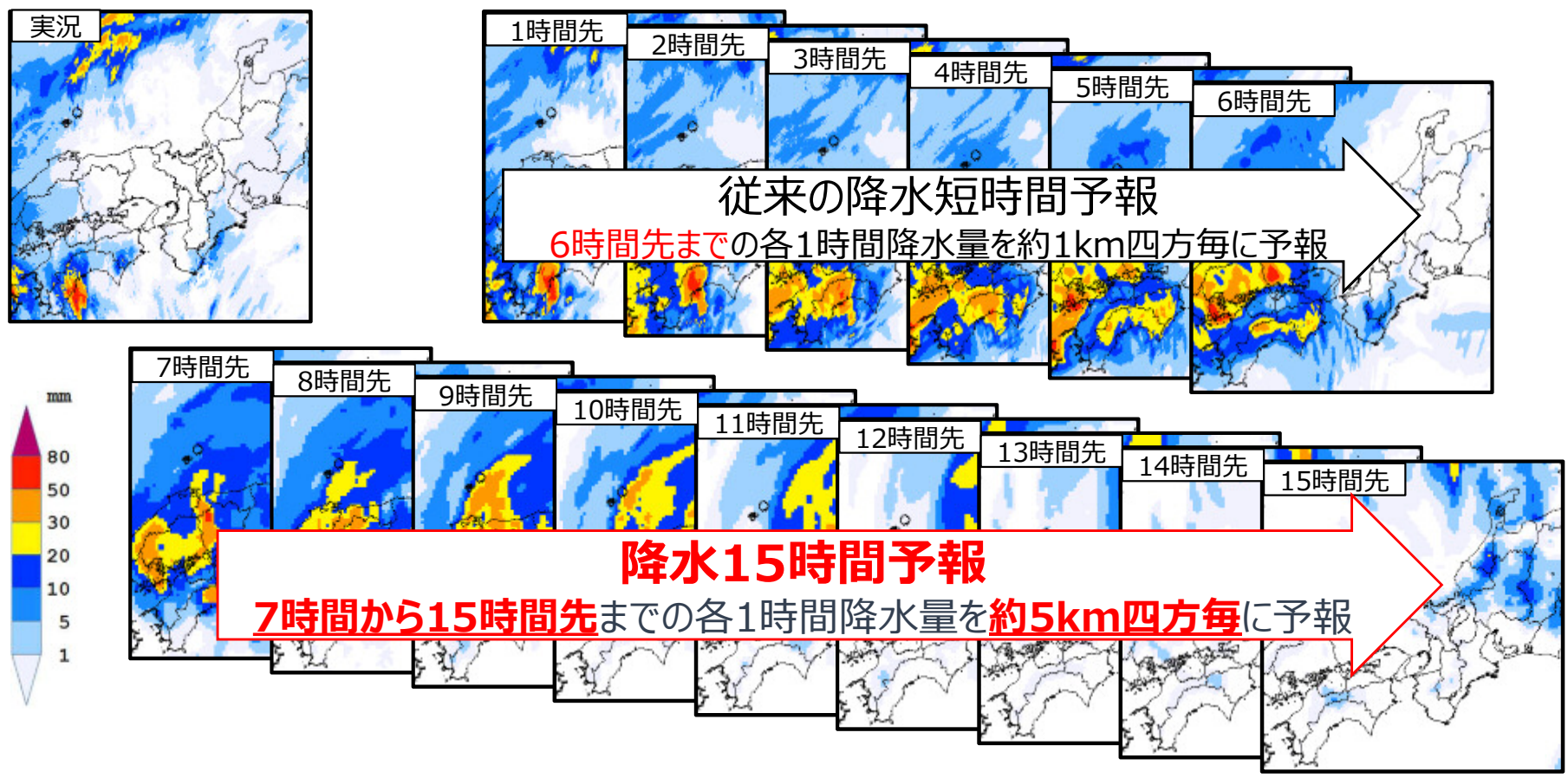
「高解像度降水ナウキャスト」や「危険度分布」とコンテンツの切り替えができるようになりました

過去の実況から**15時間先の予報**まで見たい時刻に自由に移動できるようになりました

位置情報取得機能により自分のいる地域を自動で取得できます



降水短時間予報を15時間先まで延長



15時間先までの予測の活用例

- 台風等により夜間から明け方にどこで大雨となる見込みかについて、前日夕方の時点で把握できるようになりました。
- 特に、夕方に発表された注意報において、夜間から翌日早朝に大雨警報（土砂災害）に切り替える可能性が高い旨に言及されている場合に、内閣府のガイドラインで必要とされている「避難準備・高齢者等避難開始」の発令や、高齢者等の避難開始の判断に活用が可能です。

翌日明け方までに大雨警報（土砂災害）に切り替える可能性が高い注意報発表



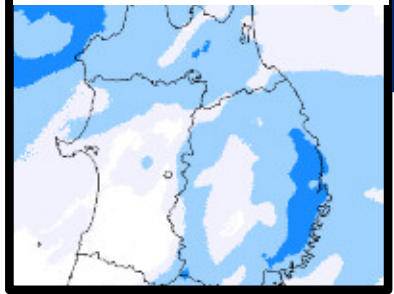
発表中の 警報・注意報等の種別	今後の推移 (■警報級 □注意報級)										備考・ 関連する現象
	17日					18日					
	15-18	18-21	21-24	0-3	3-6	6-9	9-12	12-15	15-18		
1時間最大雨量 (ミリ)	40	40	50	50	50	40					
大雨 (浸水害)											浸水注意
(土砂災害)											以後も警報級 土砂災害注意
洪水 (洪水害)											
雷											竜巻、ひょう

避難準備・高齢者等避難開始発令の判断基準

以前

雨の予報は23時までしか分からないわ…
大雨警報に切り替わる可能性が高いっていうけど、明け方にはどこで降るのかしら？

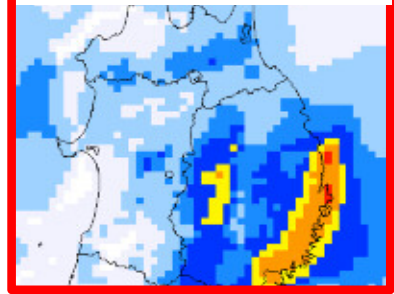
9/17 23時の予想



現在

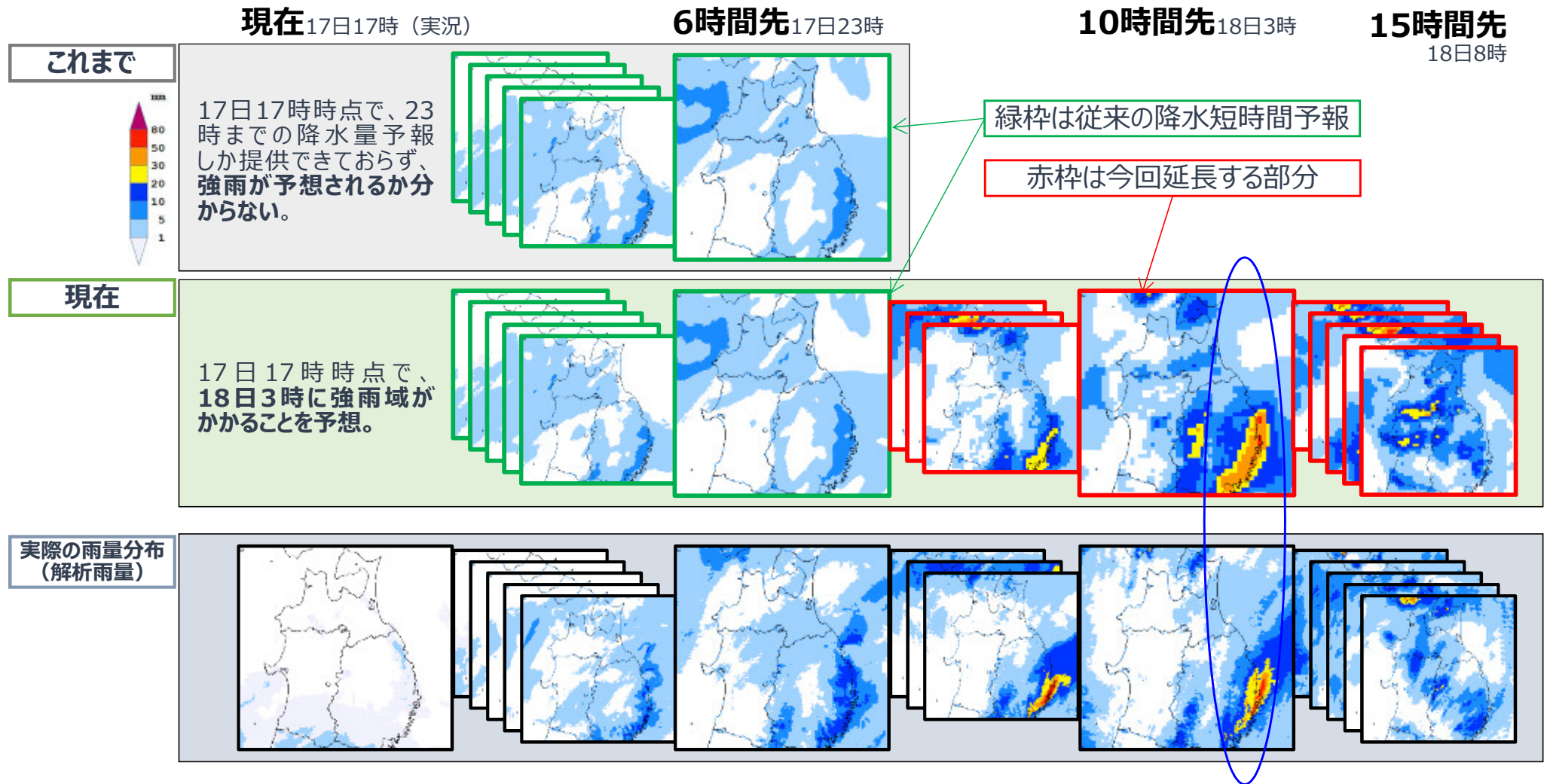
大雨警報に切り替わる明日の明け方3時には大雨になりそうなのね…
土砂災害警戒区域に住んでいるから、避難の準備をしなきゃ！

9/18 03時の予想



(参考) 15時間先までの予測例

平成29年(2017年)9月17日17時の例



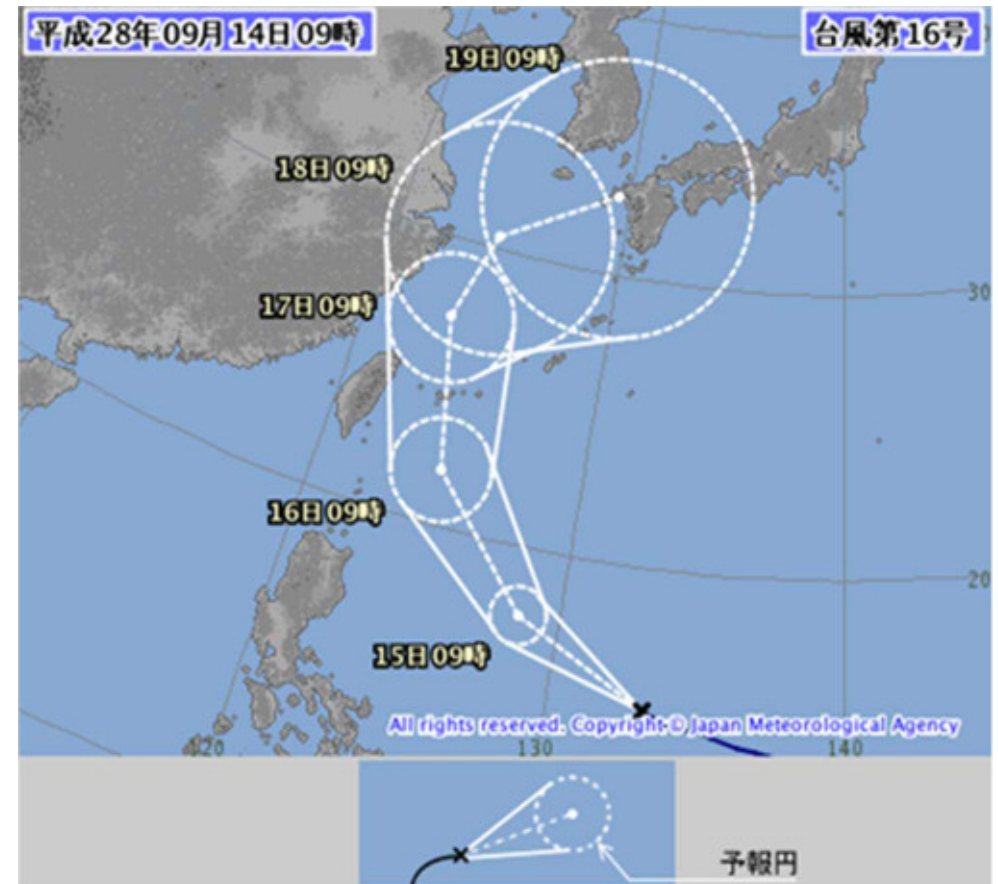
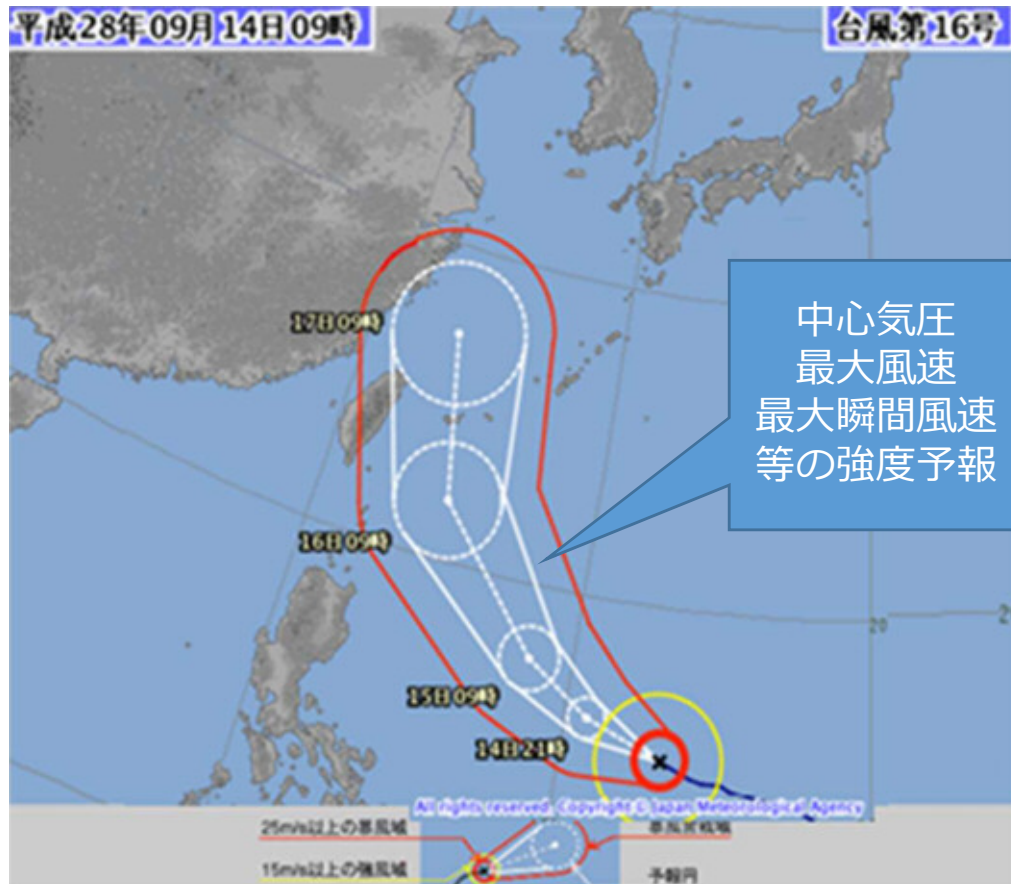
- 平成29年台風第18号の接近に伴い、18日明け方東北太平洋側に強雨域がかかることを、位置や強度のずれはありますが、17日夕方時点で予測しています(上図の青丸部分)。
- このように、例えば**夕方までに夜間から翌日の明け方における降水量の予測を提供できる**ようになりました。

台風強度予報の5日間先までの延長について

以前の気象庁の台風予報

進路、強度予報 : 3日先まで

進路予報 : 5日先まで

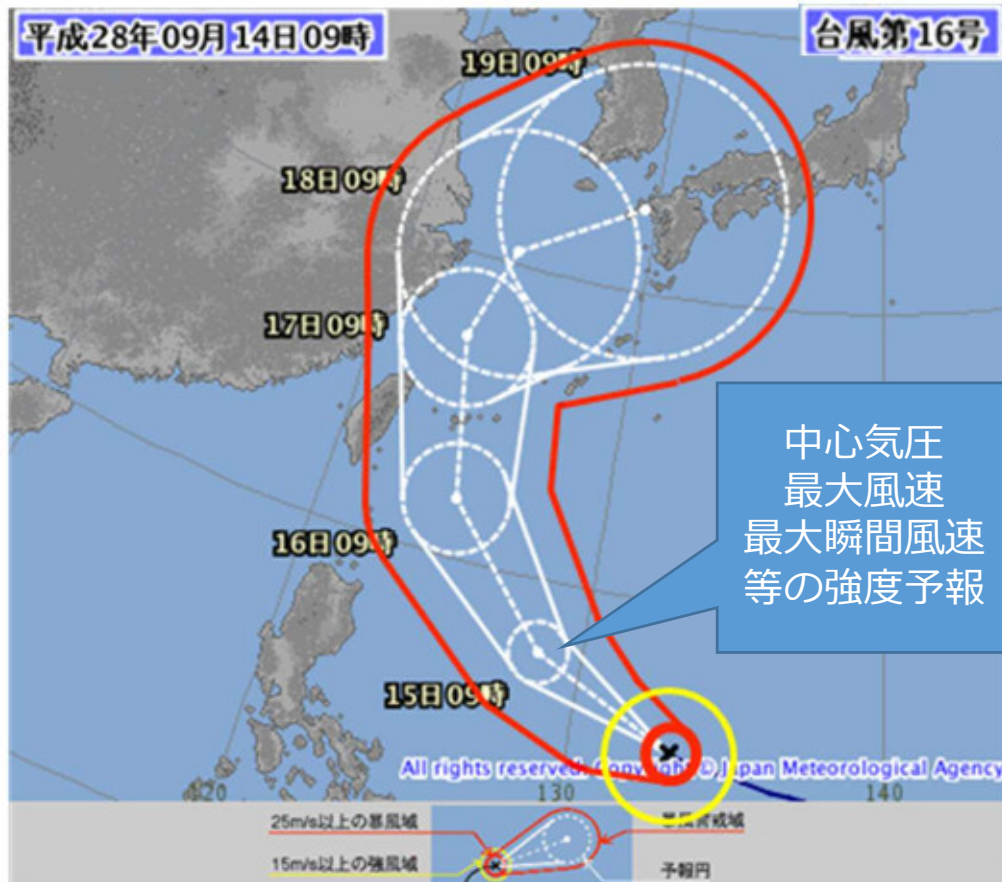


台風に関する強度予報を **5** 日先までに延長

平成31年
3月14日～

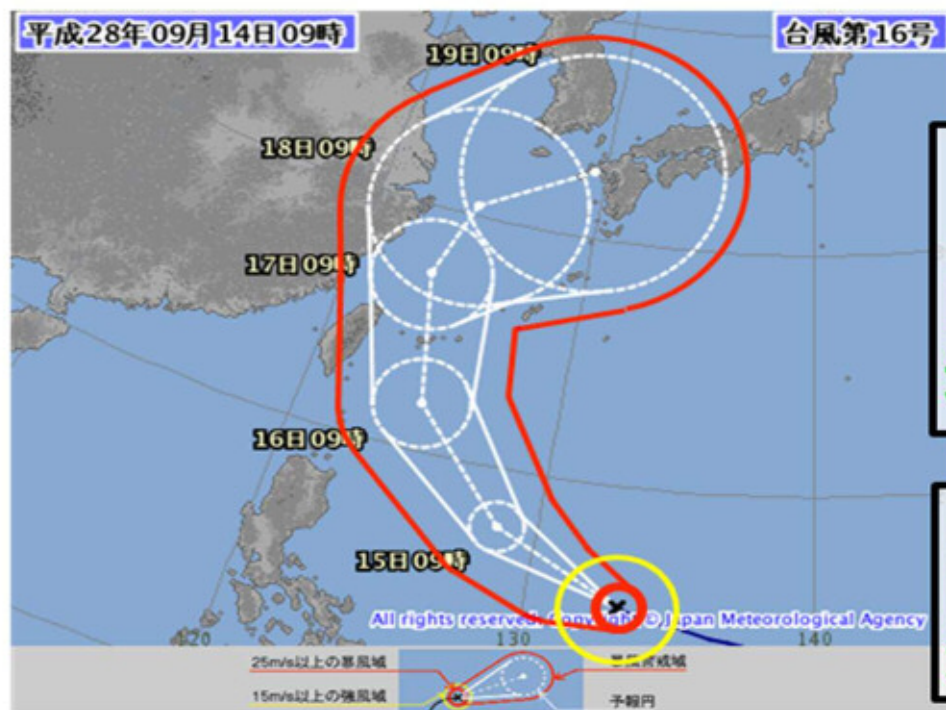
進路、強度予報 : **5** 日先まで

進路予報 : **5** 日先まで



台風に関する強度予報を5日先までに延長

平成31年
3月14日～



3日先

4日先

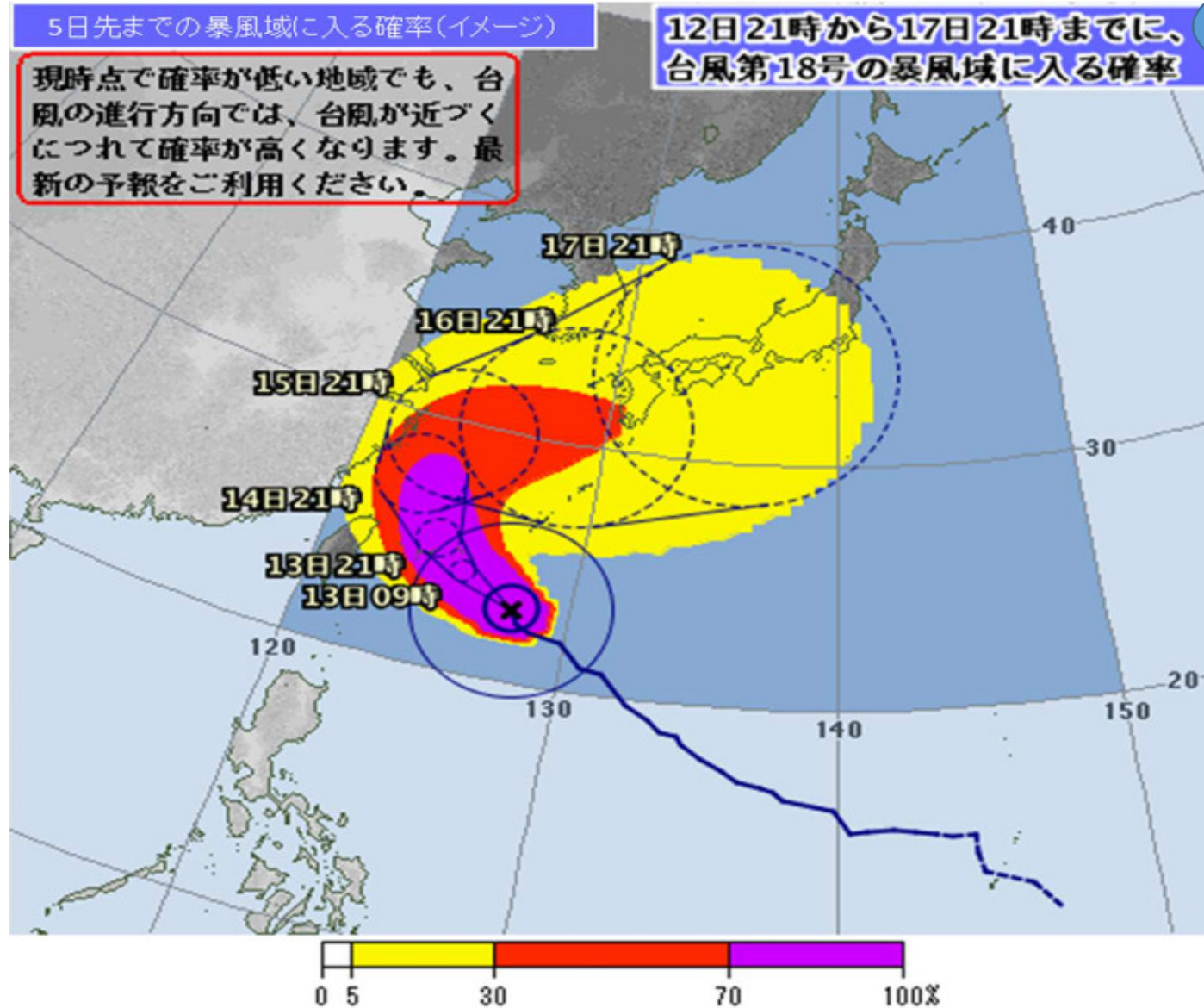
5日先

非表示 台風第XX号	
台風第XX号 (チャノ)	
平成XX年XX月01日10時20分 発表	
存在地域	東シナ海
予報円の中心	北緯 28度30分(28.5度) 東経 128度30分(128.5度)
進行方向、速さ	北 20km/h(12kt)
中心気圧	950hPa
中心付近の最大風速	45m/s(85kt)
最大瞬間風速	60m/s(120kt)
予報円の半径	410km(220NM)
暴風警戒域	全域 520km(280NM)
〈05日09時の予報〉	
存在地域	東シナ海
予報円の中心	北緯 30度25分(30.4度) 東経 124度40分(124.7度)
進行方向、速さ	北北東 25km/h(14kt)
中心気圧	950hPa
中心付近の最大風速	45m/s(85kt)
最大瞬間風速	60m/s(120kt)
予報円の半径	480km(260NM)
暴風警戒域	全域 590km(320NM)
〈06日09時の予報〉	
存在地域	西日本
予報円の中心	北緯 33度25分(33.4度) 東経 129度30分(129.5度)
進行方向、速さ	東北東 50km/h(26kt)
中心気圧	960hPa
中心付近の最大風速	40m/s(75kt)
最大瞬間風速	55m/s(105kt)
予報円の半径	600km(325NM)
暴風警戒域	全域 710km(380NM)

4・5日先に中心気圧、最大風速、最大瞬間風速、暴風警戒域を追加

台風の暴風域に入る確率情報も **5** 日先までに延長

平成31年
3月14日～



台風の暴風域に入る確率（分布図）のイメージ

台風強度予報の5日間先までの延長すると

4日先・5日先の暴風警戒域等がわかる



これまでより早い段階から
台風接近時の防災行動計画(タイムライン)に沿った
防災関係機関等の対応を支援

5日先までの強度を含む台風予報の発表頻度

1日4回 **03時** **09時** **15時** **21時**

↑ 従来の5日先までの台風進路予報と同じタイミング

