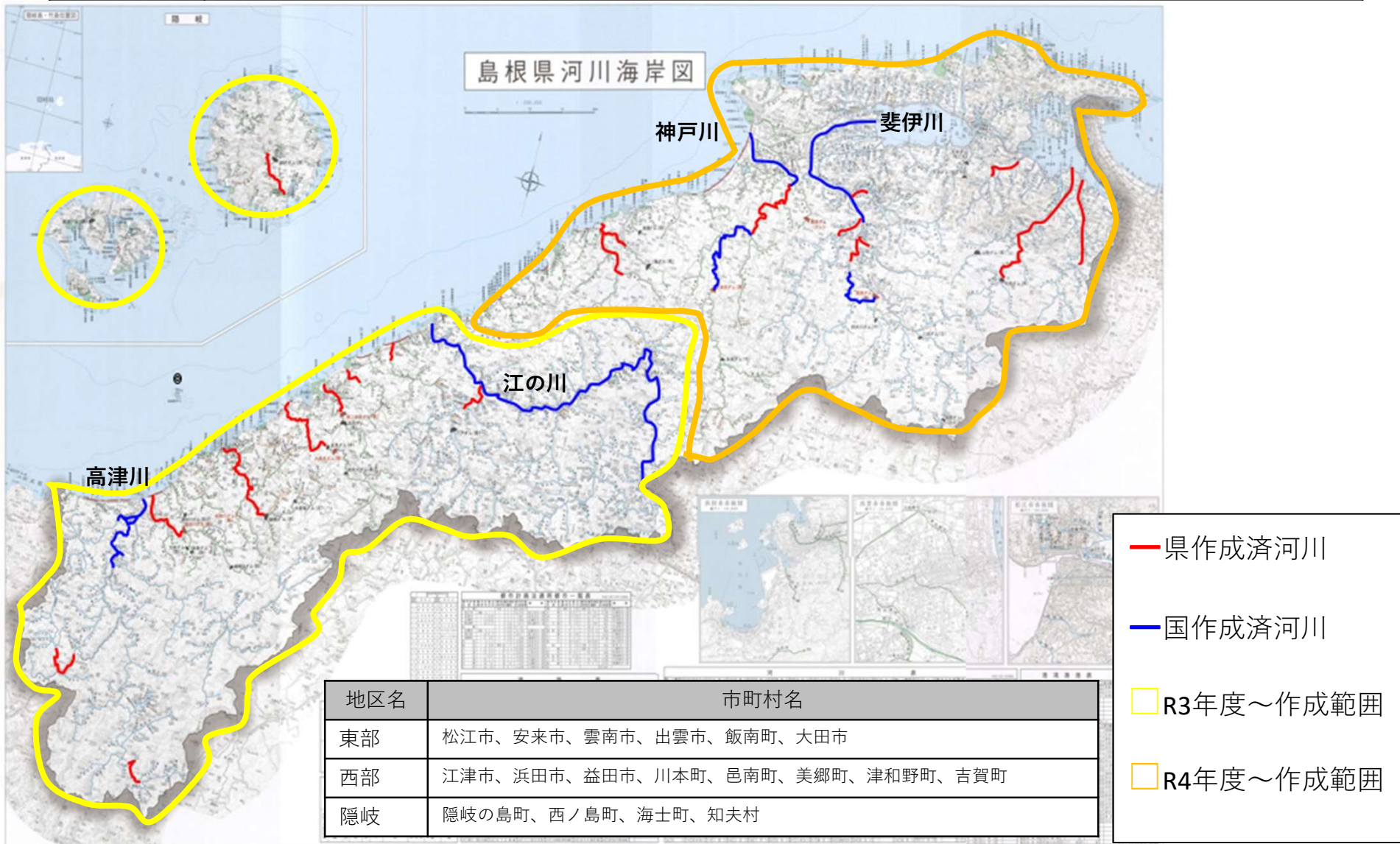


【資料4-2】

出雲圏域  
県管理河川に関する減災対策協議会

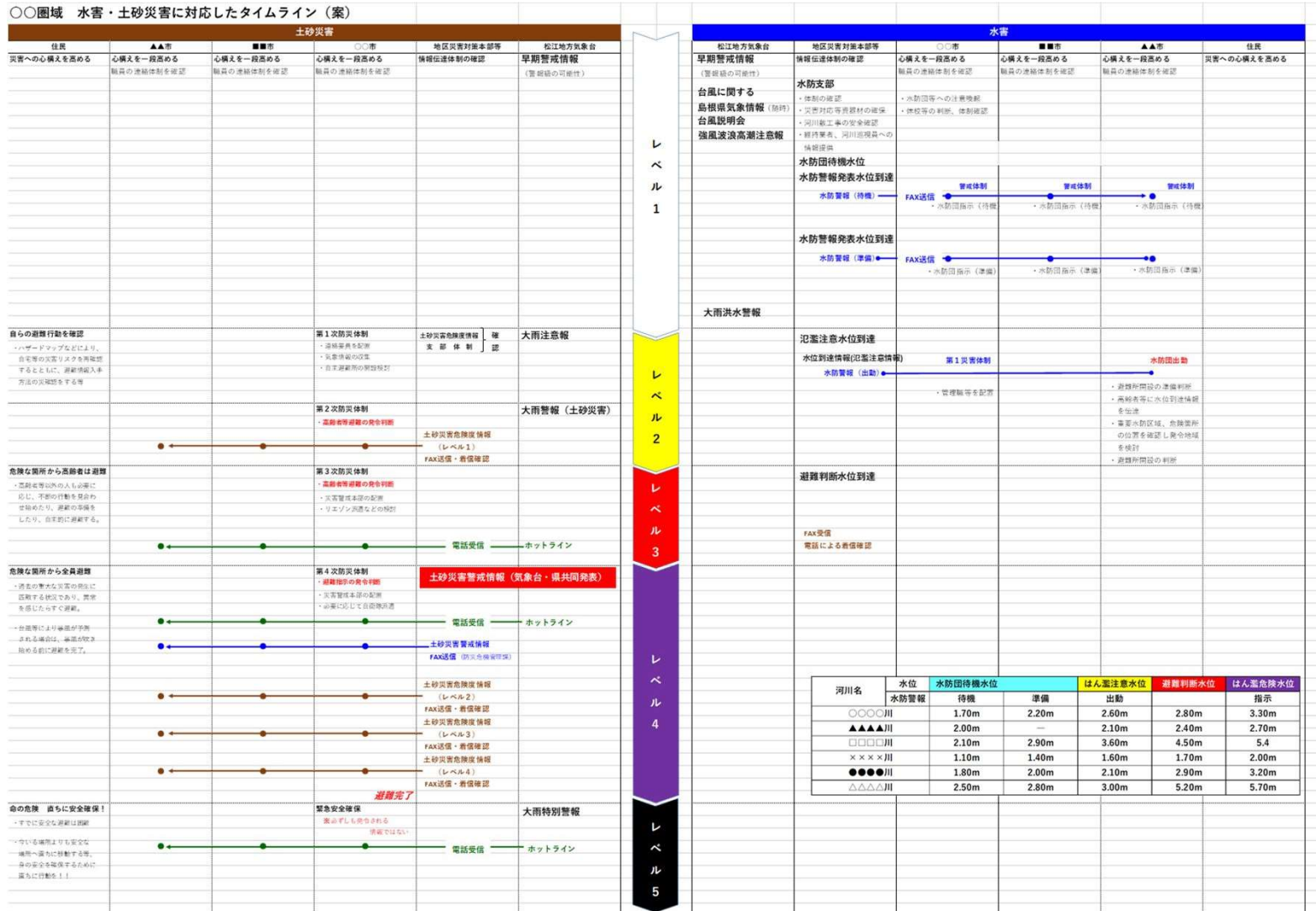
- ・令和4年度 of 取組予定

項目	1. 想定最大規模降雨に係る洪水浸水想定区域図の作成・周知	
内容	R04～08年度取組	R06年度出水期までに想定最大規模降雨に係る洪水浸水想定区域図を全県管理河川で作成・公表
	R04年度予定	洪水浸水想定区域図作成に着手
取組機関	島根県	



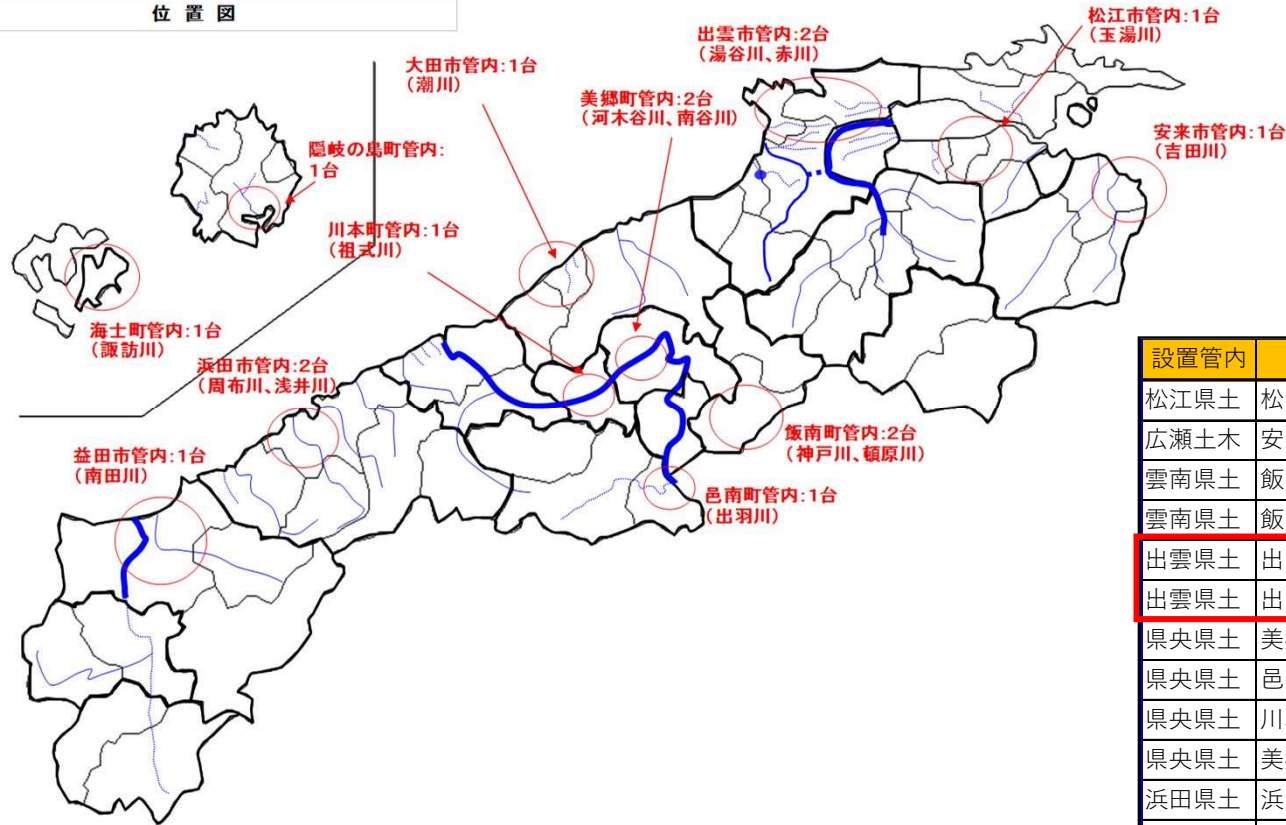
項目	3. 避難情報の発令に着目した水害・土砂災害対応タイムラインの策定	
内容	R04~08年度取組	水害に関するタイムラインの見直し、土砂災害に関するタイムラインの作成・運用
	R04年度予定	同上
取組機関	協議会全体	

## 「水害・土砂災害に対応したタイムライン」の作成イメージ



項目	6. 水害リスクの高い箇所を監視する水位計等の整備	
内容	R04～08年度取組	浸水被害が発生するなど住民の避難行動を促すため、新たにカメラ等を整備
	R04年度予定	新たにカメラを整備 2箇所
取組機関	島根県	

位置図



カメラN=17基

設置管内	位置	河川名	設置機器名
松江県土	松江市玉湯町	玉湯川	カメラ
広瀬土木	安来市折坂町	吉田川	カメラ
雲南県土	飯南町下来島	神戸川	カメラ
雲南県土	飯南町頓原	頓原川	カメラ
出雲県土	出雲市美談町	湯谷川	カメラ
出雲県土	出雲市塩治町	赤川	カメラ
県央県土	美郷町浜原	南谷川	カメラ
県央県土	邑南町下口羽	出羽川	カメラ
県央県土	川本町馬野原	祖式川	カメラ
県央県土	美郷町乙原	河木谷川	カメラ
浜田県土	浜田市周布町	周布川	カメラ
浜田県土	浜田市田町	浅井川	カメラ
浜田県土	江津市松川町	都治川	カメラ、水位計
大田事業所	大田市仁摩町	潮川	カメラ
益田県土	益田市市原町	南田川	カメラ
隠岐県土	隠岐の島町城北	八尾川	カメラ
隠岐島前	海士町海士	諏訪川	カメラ