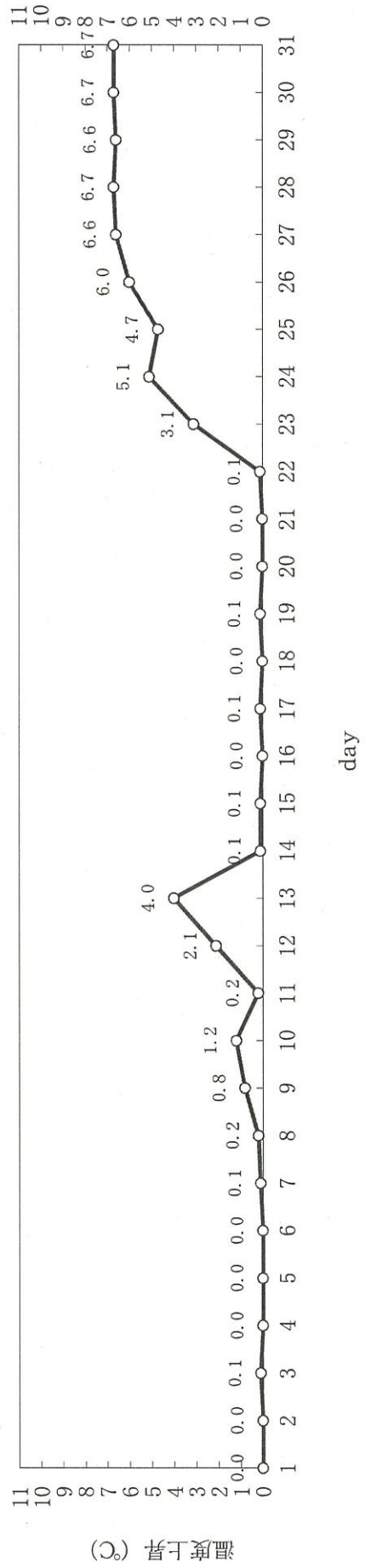
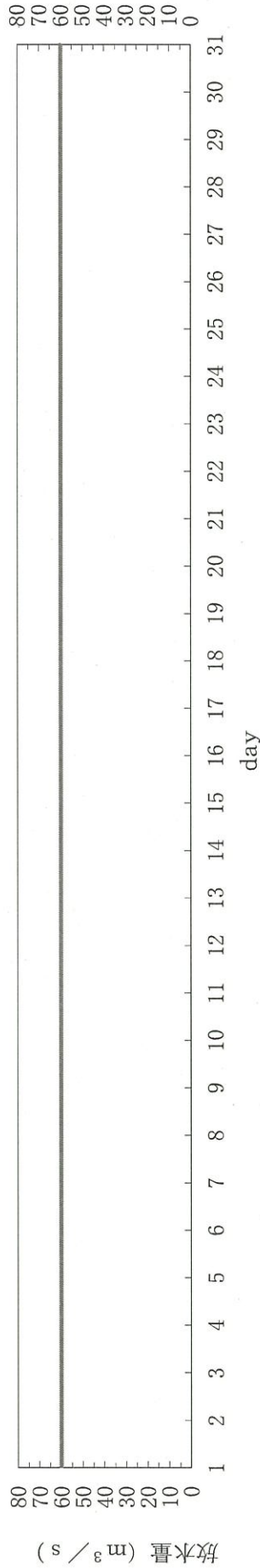
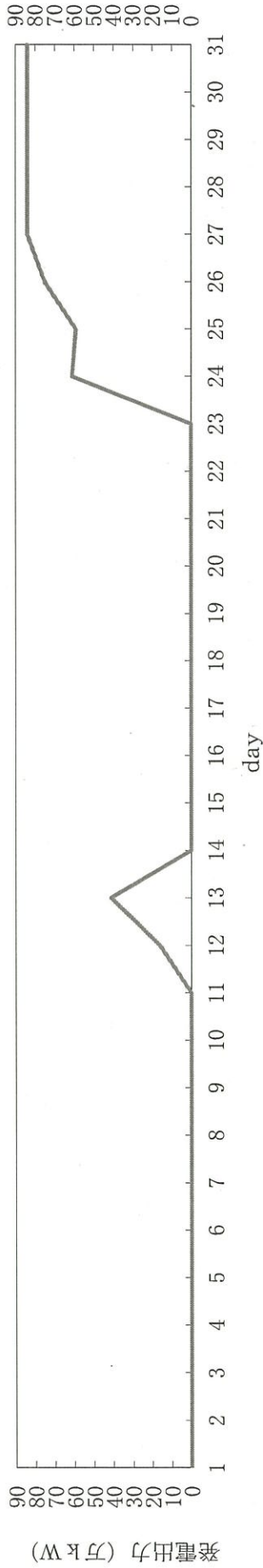


## 島根原子力発電所2号機 取放水の水温 (2024年12月)

日	時刻	発電出力 (万kW)	放水量 (m <sup>3</sup> /s)	取水温度 (°C)	放水温度 (°C)	温度上昇 (°C)	備考
1	10時	0	60	18.1	18.1	0.0	
2	10時	0	60	18.1	18.1	0.0	
3	10時	0	60	18.5	18.6	0.1	
4	10時	0	60	18.3	18.3	0.0	
5	10時	0	60	18.1	18.1	0.0	
6	10時	0	60	17.7	17.7	0.0	
7	10時	0	60	17.5	17.6	0.1	
8	10時	0	60	17.3	17.5	0.2	
9	10時	0	60	17.3	18.1	0.8	
10	10時	0	60	17.3	18.5	1.2	
11	10時	0	60	17.2	17.4	0.2	
12	10時	16	60	16.9	19.0	2.1	
13	10時	41	60	17.1	21.1	4.0	
14	10時	0	60	16.8	16.9	0.1	
15	10時	0	60	16.6	16.7	0.1	
16	10時	0	60	16.5	16.5	0.0	
17	10時	0	60	16.3	16.4	0.1	
18	10時	0	60	16.1	16.1	0.0	
19	10時	0	60	15.8	15.9	0.1	
20	10時	0	60	15.8	15.8	0.0	
21	10時	0	60	16.2	16.2	0.0	
22	10時	0	60	15.8	15.9	0.1	
23	10時	0	60	15.6	18.7	3.1	
24	10時	61	60	15.5	20.6	5.1	
25	10時	59	60	15.6	20.3	4.7	
26	10時	75	60	15.5	21.5	6.0	
27	10時	84	60	15.5	22.1	6.6	
28	10時	84	60	15.2	21.9	6.7	
29	10時	84	60	15.4	22.0	6.6	
30	10時	84	60	15.5	22.2	6.7	
31	10時	84	60	15.6	22.3	6.7	

# 島根原子力発電所2号機 冷却水実績曲線 (2024年12月)

観測時刻 10時



## 島根原子力発電所3号機 取放水の水温 (2024年12月)

日	時刻	発電出力 (万kW)	放水量 ( $\text{m}^3/\text{s}$ )	取水温度 ( $^{\circ}\text{C}$ )	放水温度 ( $^{\circ}\text{C}$ )	温度上昇 ( $^{\circ}\text{C}$ )	備考
1	10時	0	3	18.1	18.3	0.2	※1
2	10時	0	3	18.1	18.3	0.2	※1
3	10時	0	3	18.5	18.6	0.1	※1
4	10時	0	3	18.3	18.7	0.4	※1
5	10時	0	3	18.1	18.5	0.4	※1
6	10時	0	3	17.7	18.0	0.3	※1
7	10時	0	3	17.5	17.8	0.3	※1
8	10時	0	3	17.3	17.6	0.3	※1
9	10時	0	3	17.3	17.6	0.3	※1
10	10時	0	3	17.3	17.6	0.3	※1
11	10時	0	3	17.2	17.4	0.2	※1
12	10時	0	3	16.9	17.2	0.3	※1
13	10時	0	3	17.1	17.3	0.2	※1
14	10時	0	3	16.8	17.1	0.3	※1
15	10時	0	3	16.6	17.0	0.4	※1
16	10時	0	3	16.5	16.8	0.3	※1
17	10時	0	3	16.3	16.7	0.4	※1
18	10時	0	3	16.1	16.4	0.3	※1
19	10時	0	3	15.8	16.3	0.5	※1
20	10時	0	3	15.8	16.1	0.3	※1
21	10時	0	3	16.2	16.4	0.2	※1
22	10時	0	3	15.8	16.1	0.3	※1
23	10時	0	3	15.6	15.9	0.3	※1
24	10時	0	3	15.5	15.8	0.3	※1
25	10時	0	3	15.6	15.8	0.2	※1
26	10時	0	3	15.5	15.8	0.3	※1
27	10時	0	3	15.5	15.7	0.2	※1
28	10時	0	3	15.2	15.4	0.2	※1
29	10時	0	3	15.4	15.4	0.0	※1
30	10時	0	3	15.5	15.7	0.2	※1
31	10時	0	3	15.6	15.6	0.0	※1

※1：取水温度は、2号機 取水温度（3号機 循環水ポンプ全台停止中のため）  
放水量は補機冷却系の運転によるもの

# 島根原子力発電所3号機 冷却水実績曲線 (2024年12月)

観測時刻 10 時

