

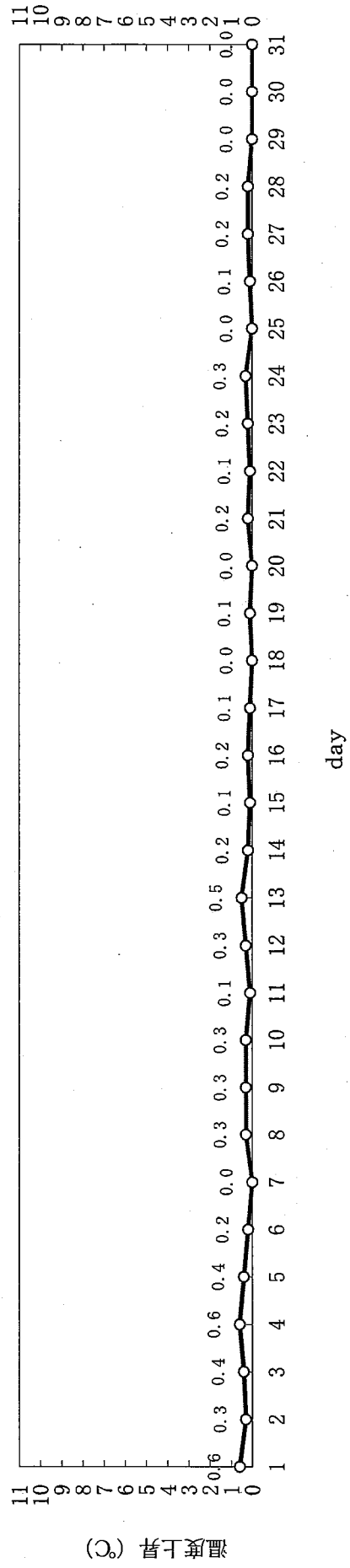
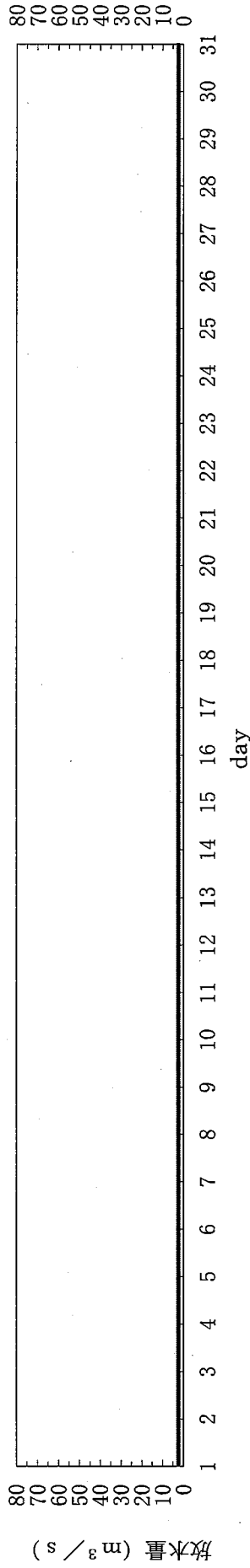
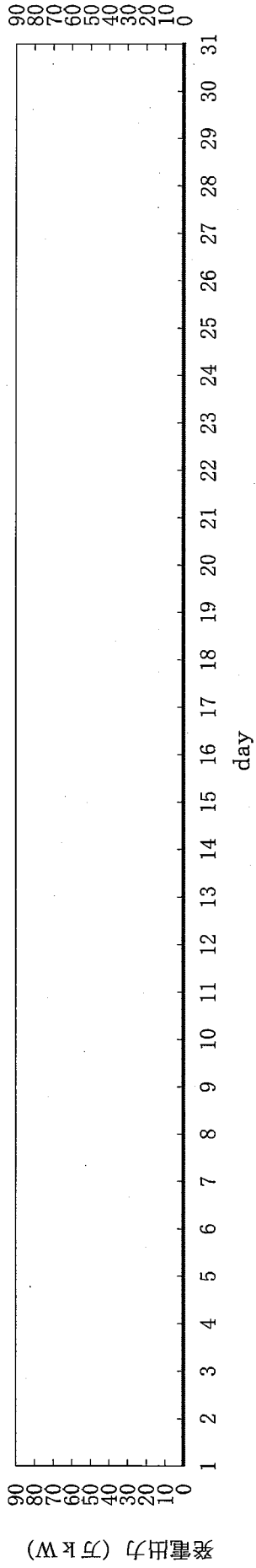
島根原子力発電所2号機 取放水の水温 (2023年1月)

日	時刻	発電出力 (万kW)	放水量 (m ³ /s)	取水温度 (°C)	放水温度 (°C)	温度上昇 (°C)	備考
1	10時	0	2.4	15.0	15.6	0.6	※1
2	10時	0	2.4	15.2	15.5	0.3	※1
3	10時	0	2.4	15.2	15.6	0.4	※1
4	10時	0	2.4	15.0	15.6	0.6	※1
5	10時	0	2.4	14.8	15.2	0.4	※1
6	10時	0	2.4	14.8	15.0	0.2	※1
7	10時	0	2.4	15.2	15.2	0.0	※1
8	10時	0	2.4	15.2	15.5	0.3	※1
9	10時	0	2.4	15.0	15.3	0.3	※1
10	10時	0	2.4	15.0	15.3	0.3	※1
11	10時	0	2.4	15.0	15.1	0.1	※1
12	10時	0	2.4	15.0	15.3	0.3	※1
13	10時	0	2.4	14.8	15.3	0.5	※1
14	10時	0	2.4	15.0	15.2	0.2	※1
15	10時	0	2.4	15.0	15.1	0.1	※1
16	10時	0	2.4	15.0	15.2	0.2	※1
17	10時	0	2.4	14.8	14.9	0.1	※1
18	10時	0	2.4	15.0	14.9	0.0	※1
19	10時	0	2.4	14.8	14.9	0.1	※1
20	10時	0	2.4	14.8	14.7	0.0	※1
21	10時	0	2.4	14.4	14.6	0.2	※1
22	10時	0	2.4	14.4	14.5	0.1	※1
23	10時	0	2.4	14.4	14.6	0.2	※1
24	10時	0	2.4	14.2	14.5	0.3	※1
25	10時	0	2.4	14.0	14.0	0.0	※1
26	10時	0	2.4	13.8	13.9	0.1	※1
27	10時	0	2.4	14.0	14.2	0.2	※1
28	10時	0	2.4	13.8	14.0	0.2	※1
29	10時	0	2.4	13.8	13.8	0.0	※1
30	10時	0	2.4	13.6	13.6	0.0	※1
31	10時	0	2.4	13.8	13.7	0.0	※1

※1：取水温度は、2号機原子炉補機海水ポンプ出口温度（各号機 循環水ポンプ全台停止中のため）
放水量は補機冷却系の運転によるもの

島根原子力発電所2号機 冷却水実績曲線 (2023年1月)

観測時刻 10 時



島根原子力発電所3号機 取放水の水温 (2023年1月)

日	時刻	発電出力 (万kW)	放水量 (m ³ /s)	取水温度 (°C)	放水温度 (°C)	温度上昇 (°C)	備考
1	10時	0	3	15.0	15.2	0.2	※1
2	10時	0	3	15.2	15.3	0.1	※1
3	10時	0	3	15.2	15.3	0.1	※1
4	10時	0	3	15.0	15.1	0.1	※1
5	10時	0	3	14.8	15.0	0.2	※1
6	10時	0	3	14.8	14.9	0.1	※1
7	10時	0	3	15.2	15.0	0.0	※1
8	10時	0	3	15.2	15.1	0.0	※1
9	10時	0	3	15.0	15.0	0.0	※1
10	10時	0	3	15.0	15.0	0.0	※1
11	10時	0	3	15.0	14.8	0.0	※1
12	10時	0	3	15.0	15.0	0.0	※1
13	10時	0	3	14.8	15.0	0.2	※1
14	10時	0	3	15.0	15.0	0.0	※1
15	10時	0	3	15.0	14.9	0.0	※1
16	10時	0	3	15.0	14.9	0.0	※1
17	10時	0	3	14.8	14.5	0.0	※1
18	10時	0	3	15.0	14.6	0.0	※1
19	10時	0	3	14.8	14.5	0.0	※1
20	10時	0	3	14.8	14.6	0.0	※1
21	10時	0	3	14.4	14.4	0.0	※1
22	10時	0	3	14.4	14.4	0.0	※1
23	10時	0	3	14.4	14.4	0.0	※1
24	10時	0	3	14.2	14.3	0.1	※1
25	10時	0	3	14.0	13.9	0.0	※1
26	10時	0	3	13.8	13.9	0.1	※1
27	10時	0	3	14.0	14.1	0.1	※1
28	10時	0	3	13.8	13.7	0.0	※1
29	10時	0	3	13.8	13.6	0.0	※1
30	10時	0	3	13.6	13.5	0.0	※1
31	10時	0	3	13.8	13.7	0.0	※1

※1：取水温度は、2号機原子炉補機海水ポンプ出口温度（各号機 循環水ポンプ全台停止中のため）
放水量は補機冷却系の運転によるもの

島根原子力発電所3号機 冷却水実績曲線 (2023年1月)

観測時刻 10 時

