

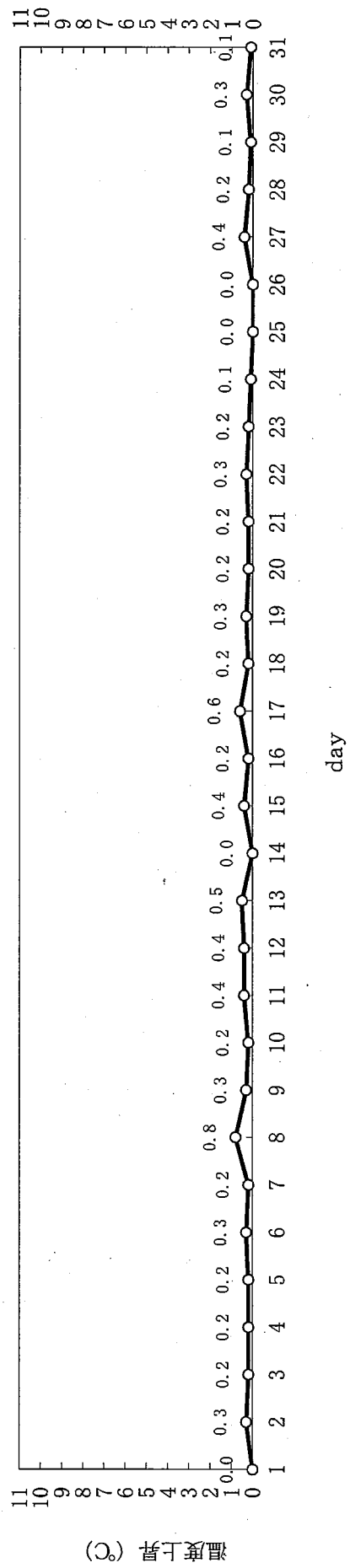
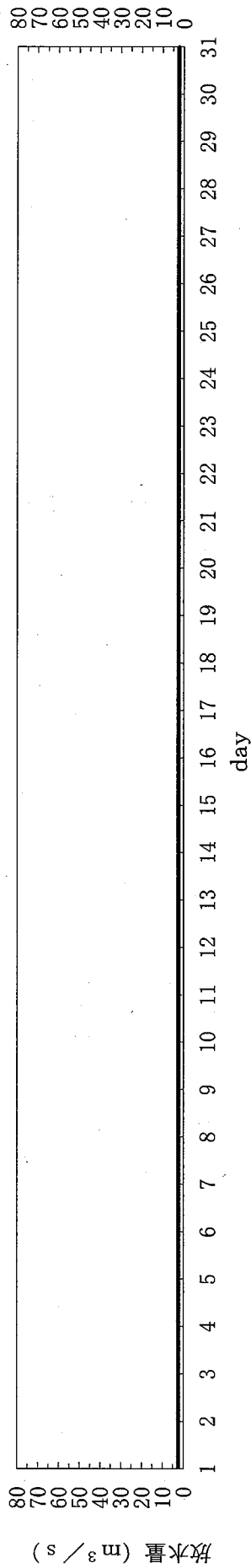
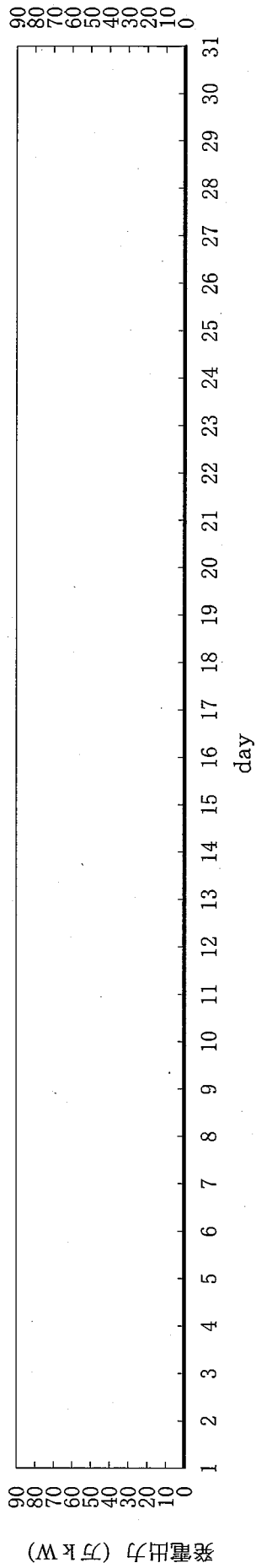
## 島根原子力発電所2号機 取放水の水温 (2022年5月)

日	時刻	発電出力 (万kW)	放水量 (m <sup>3</sup> /s)	取水温度 (°C)	放水温度 (°C)	温度上昇 (°C)	備考
1	10時	0	2.4	15.8	15.8	0.0	※1
2	10時	0	2.4	15.6	15.9	0.3	※1
3	10時	0	2.4	15.7	15.9	0.2	※1
4	10時	0	2.4	16.0	16.2	0.2	※1
5	10時	0	2.4	16.2	16.4	0.2	※1
6	10時	0	2.4	16.3	16.6	0.3	※1
7	10時	0	2.4	16.6	16.8	0.2	※1
8	10時	0	2.4	16.9	17.7	0.8	※1
9	10時	0	2.4	16.5	16.8	0.3	※1
10	10時	0	2.4	16.3	16.5	0.2	※1
11	10時	0	2.4	16.1	16.5	0.4	※1
12	10時	0	2.4	16.3	16.7	0.4	※1
13	10時	0	2.4	16.2	16.7	0.5	※1
14	10時	0	2.4	16.8	16.7	0.0	※1
15	10時	0	2.4	16.9	17.3	0.4	※1
16	10時	0	2.4	17.0	17.2	0.2	※1
17	10時	0	2.4	17.2	17.8	0.6	※1
18	10時	0	2.4	17.8	18.0	0.2	※1
19	10時	0	2.4	17.8	18.1	0.3	※1
20	10時	0	2.4	18.2	18.4	0.2	※1
21	10時	0	2.4	18.2	18.4	0.2	※1
22	10時	0	2.4	18.1	18.4	0.3	※1
23	10時	0	2.4	18.5	18.7	0.2	※1
24	10時	0	2.4	18.6	18.7	0.1	※1
25	10時	0	2.4	18.8	18.6	0.0	※1
26	10時	0	2.4	19.1	18.7	0.0	※1
27	10時	0	2.4	19.1	19.5	0.4	※1
28	10時	0	2.4	19.7	19.9	0.2	※1
29	10時	0	2.4	19.9	20.0	0.1	※1
30	10時	0	2.4	19.9	20.2	0.3	※1
31	10時	0	2.4	19.9	20.0	0.1	※1

※1：取水温度は、2号機タービン補機海水ポンプ出口温度（各号機 循環水ポンプ全台停止中のため）  
放水量は補機冷却系の運転によるもの

# 島根原子力発電所2号機 冷却水実績曲線 (2022年5月)

観測時刻 10時



## 島根原子力発電所3号機 取放水の水温 (2022年5月)

日	時刻	発電出力 (万kW)	放水量 (m <sup>3</sup> /s)	取水温度 (°C)	放水温度 (°C)	温度上昇 (°C)	備考
1	10時	0	3	15.8	15.9	0.1	※1
2	10時	0	3	15.6	16.1	0.5	※1
3	10時	0	3	15.7	16.2	0.5	※1
4	10時	0	3	16.0	16.6	0.6	※1
5	10時	0	3	16.2	16.7	0.5	※1
6	10時	0	3	16.3	17.0	0.7	※1
7	10時	0	3	16.6	17.2	0.6	※1
8	10時	0	3	16.9	17.9	1.0	※1
9	10時	0	3	16.5	17.1	0.6	※1
10	10時	0	3	16.3	16.8	0.5	※1
11	10時	0	3	16.1	16.9	0.8	※1
12	10時	0	3	16.3	17.3	1.0	※1
13	10時	0	3	16.2	17.3	1.1	※1
14	10時	0	3	16.8	17.0	0.2	※1
15	10時	0	3	16.9	17.6	0.7	※1
16	10時	0	3	17.0	17.5	0.5	※1
17	10時	0	3	17.2	17.9	0.7	※1
18	10時	0	3	17.8	18.3	0.5	※1
19	10時	0	3	17.8	18.5	0.7	※1
20	10時	0	3	18.2	18.6	0.4	※1
21	10時	0	3	18.2	18.7	0.5	※1
22	10時	0	3	18.1	18.8	0.7	※1
23	10時	0	3	18.5	19.2	0.7	※1
24	10時	0	3	18.6	19.1	0.5	※1
25	10時	0	3	18.8	19.3	0.5	※1
26	10時	0	3	19.1	19.4	0.3	※1
27	10時	0	3	19.1	19.8	0.7	※1
28	10時	0	3	19.7	20.3	0.6	※1
29	10時	0	3	19.9	20.4	0.5	※1
30	10時	0	3	19.9	20.5	0.6	※1
31	10時	0	3	19.9	20.5	0.6	※1

※1：取水温度は、2号機タービン補機海水ポンプ出口温度（各号機 循環水ポンプ全台停止中のため）  
放水量は補機冷却系の運転によるもの

# 島根原子力発電所3号機 冷却水実績曲線 (2022年5月)

観測時刻 10 時

