

島根原子力発電所1号機 取放水の水温 (平成26年3月)

日	時刻	発電出力 (万kW)	放水量 (m ³ /s)	取水温度 (°C)	放水温度 (°C)	温度上昇 (°C)	備考
1	10時	0	22	10.8	10.8	0.0	
2	10時	0	22	11.0	11.0	0.0	
3	10時	0	22	11.0	11.1	0.1	
4	10時	0	22	11.1	11.1	0.0	
5	10時	0	22	11.4	11.5	0.1	
6	10時	0	22	11.2	11.3	0.1	
7	10時	0	22	11.0	11.1	0.1	
8	10時	0	22	10.9	11.0	0.1	
9	10時	0	22	11.1	11.2	0.1	
10	10時	0	22	11.2	11.3	0.1	
11	10時	0	22	11.2	11.3	0.1	
12	10時	0	22	11.3	11.4	0.1	
13	10時	0	22	11.5	11.6	0.1	
14	10時	0	22	11.4	11.5	0.1	
15	10時	0	22	11.4	11.4	0.0	
16	10時	0	22	11.5	11.6	0.1	
17	10時	0	22	11.8	11.8	0.0	
18	10時	0	22	11.9	12.0	0.1	
19	10時	0	22	11.9	12.0	0.1	
20	10時	0	22	12.0	12.1	0.1	
21	10時	0	1	12.1	12.4	0.3	※1
22	10時	0	1	12.0	12.5	0.5	※1
23	10時	0	1	12.2	12.6	0.4	※1
24	10時	0	1	12.4	12.7	0.3	※1
25	10時	0	1	12.4	12.8	0.4	※1
26	10時	0	1	12.7	12.9	0.2	※1
27	10時	0	1	12.9	12.9	0.0	※1
28	10時	0	1	12.8	13.1	0.3	※2
29	10時	0	22	12.6	12.7	0.1	
30	10時	0	22	12.7	12.8	0.1	
31	10時	0	22	13.0	13.1	0.1	

※1：取水温度は、2号機タービン補機海水ポンプ出口温度（各号機 循環水ポンプ全台停止中および1号機タービン補機海水ポンプ停止中のため）

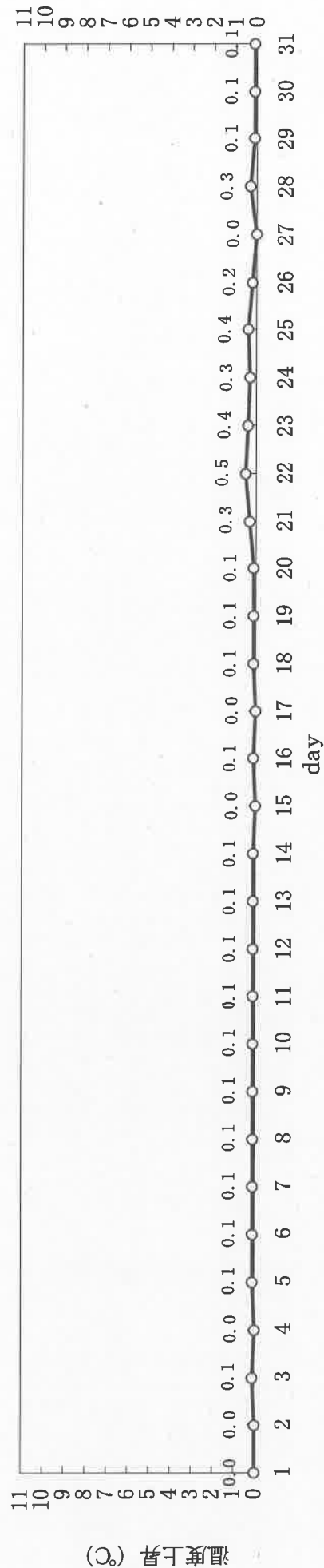
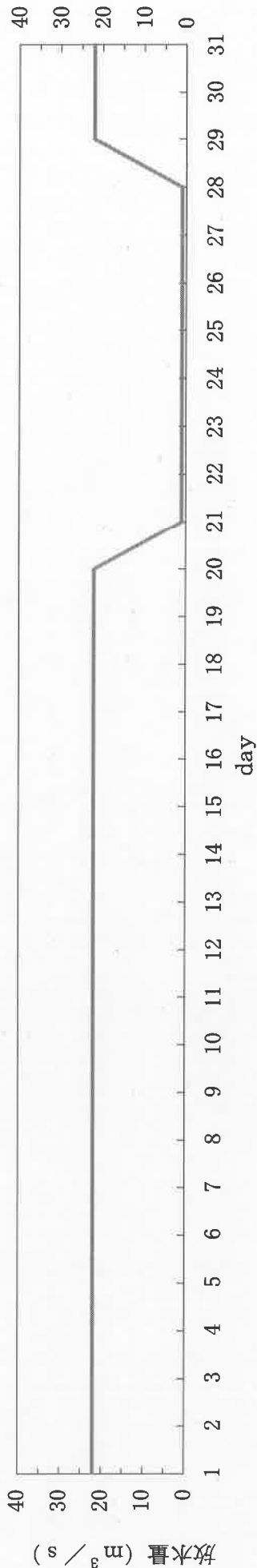
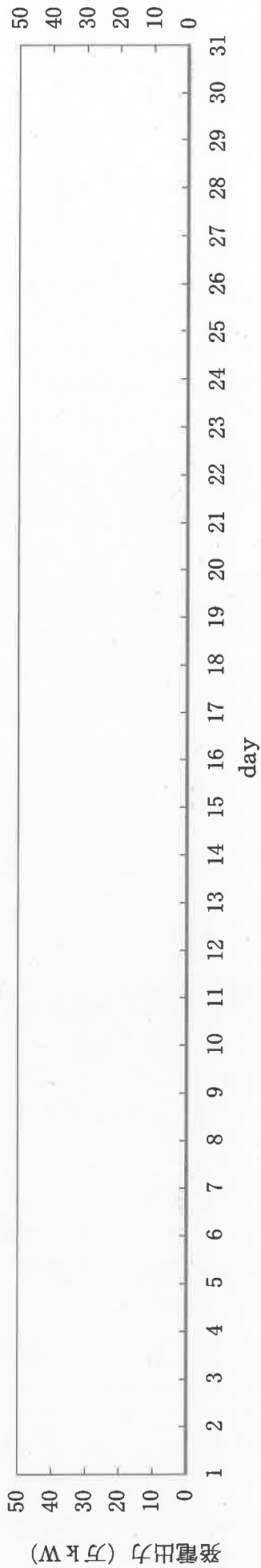
放水量は補機冷却系の運転によるもの

※2：取水温度は、1号機タービン補機海水ポンプ出口温度（各号機 循環水ポンプ全台停止中のため）

放水量は補機冷却系の運転によるもの

島根原子力発電所1号機 冷却水実績曲線 (平成26年3月)

観測時刻 10時



島根原子力発電所2号機 取放水の水温 (平成26年3月)

日	時刻	発電出力 (万kW)	放水量 (m ³ /s)	取水温度 (°C)	放水温度 (°C)	温度上昇 (°C)	備考
1	10時	0	2.4	10.8	11.5	0.7	※1
2	10時	0	2.4	11.0	11.7	0.7	※1
3	10時	0	2.4	11.0	11.9	0.9	※1
4	10時	0	2.4	11.1	11.6	0.5	※1
5	10時	0	2.4	11.4	12.0	0.6	※1
6	10時	0	2.4	11.2	11.9	0.7	※1
7	10時	0	2.4	11.0	11.9	0.9	※1
8	10時	0	2.4	10.9	11.7	0.8	※1
9	10時	0	2.4	11.1	11.9	0.8	※1
10	10時	0	2.4	11.2	12.0	0.8	※1
11	10時	0	2.4	11.2	12.1	0.9	※1
12	10時	0	2.4	11.3	12.0	0.7	※1
13	10時	0	2.4	11.5	12.2	0.7	※1
14	10時	0	2.4	11.4	12.2	0.8	※1
15	10時	0	2.4	11.4	12.2	0.8	※1
16	10時	0	2.4	11.5	12.2	0.7	※1
17	10時	0	2.4	11.8	12.5	0.7	※1
18	10時	0	2.4	11.9	12.8	0.9	※1
19	10時	0	2.4	11.9	12.6	0.7	※1
20	10時	0	2.4	12.0	12.8	0.8	※1
21	10時	0	2.4	12.1	12.8	0.7	※2
22	10時	0	2.4	12.0	12.5	0.5	※2
23	10時	0	2.4	12.2	12.6	0.4	※2
24	10時	0	2.4	12.4	12.7	0.3	※2
25	10時	0	2.4	12.4	13.0	0.6	※2
26	10時	0	2.4	12.7	13.2	0.5	※2
27	10時	0	2.4	12.9	13.2	0.3	※2
28	10時	0	2.4	12.9	13.3	0.4	※2
29	10時	0	2.4	12.6	13.5	0.9	※1
30	10時	0	2.4	12.7	13.8	1.1	※1
31	10時	0	2.4	13.0	13.7	0.7	※1

※1：取水温度は、1号機 取水温度（2号機 循環水ポンプ全台停止中のため）

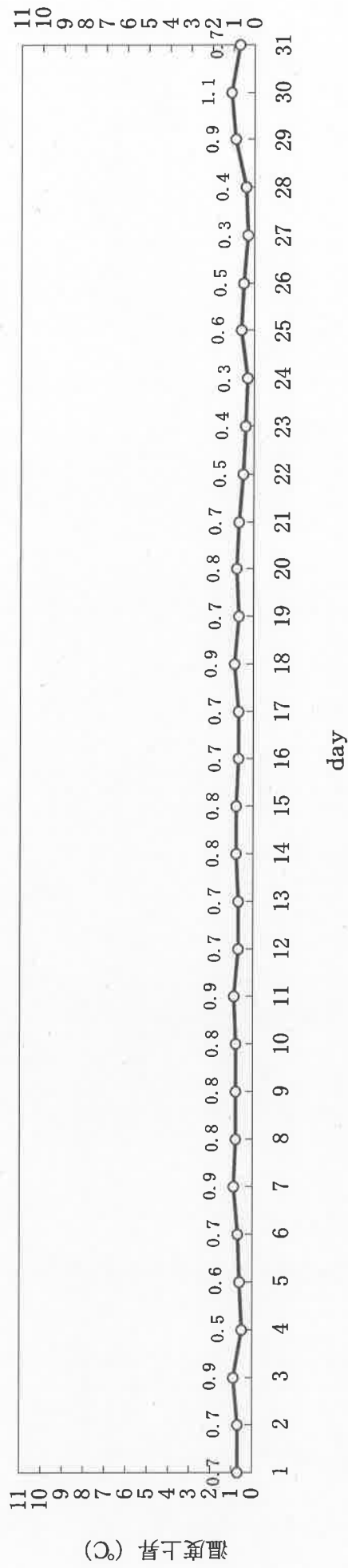
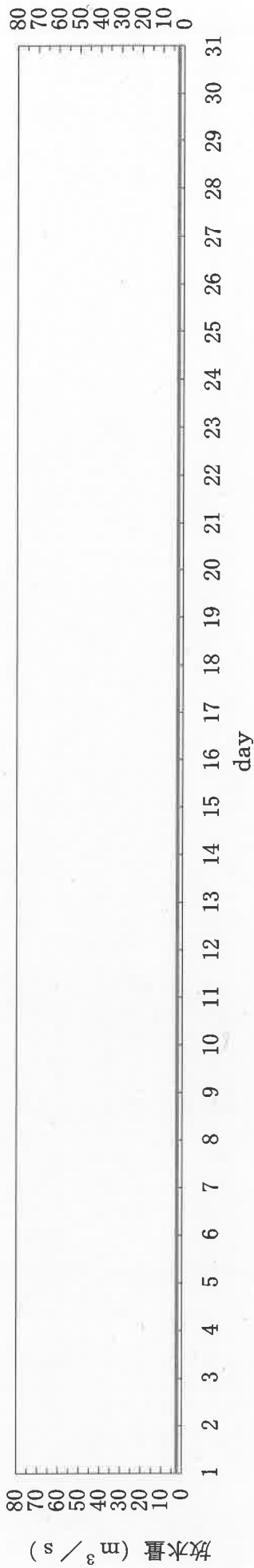
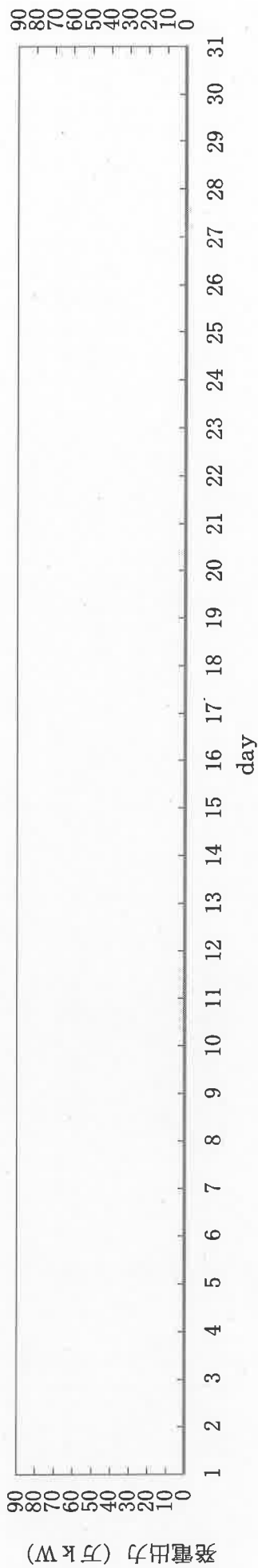
放水量は補機冷却系の運転によるもの

※2：取水温度は、2号機タービン補機海水ポンプ出口温度（各号機 循環水ポンプ全台停止中のため）

放水量は補機冷却系の運転によるもの

島根原子力発電所2号機 冷却水実績曲線 (平成26年3月)

観測時刻 10時



島根原子力発電所3号機 取放水の水温（平成26年3月）

日	時刻	発電出力 (万kW)	放水量 (m ³ /s)	取水温度 (°C)	放水温度 (°C)	温度上昇 (°C)	備考
1	10時	0	3	10.8	11.2	0.4	※1
2	10時	0	3	11.0	11.4	0.4	※1
3	10時	0	3	11.0	11.6	0.6	※1
4	10時	0	3	11.1	11.6	0.5	※1
5	10時	0	3	11.4	11.7	0.3	※1
6	10時	0	3	11.2	11.8	0.6	※1
7	10時	0	3	11.0	11.6	0.6	※1
8	10時	0	3	10.9	11.5	0.6	※1
9	10時	0	3	11.1	11.6	0.5	※1
10	10時	0	3	11.2	11.8	0.6	※1
11	10時	0	3	11.2	11.7	0.5	※1
12	10時	0	3	11.3	11.8	0.5	※1
13	10時	0	3	11.5	11.9	0.4	※1
14	10時	0	3	11.4	12.0	0.6	※1
15	10時	0	3	11.4	12.0	0.6	※1
16	10時	0	3	11.5	12.2	0.7	※1
17	10時	0	3	11.8	12.3	0.5	※1
18	10時	0	3	11.9	12.5	0.6	※1
19	10時	0	3	11.9	12.5	0.6	※1
20	10時	0	3	12.0	12.6	0.6	※1
21	10時	0	3	12.1	12.5	0.4	※2
22	10時	0	3	12.0	12.3	0.3	※2
23	10時	0	3	12.2	12.4	0.2	※2
24	10時	0	3	12.4	12.7	0.3	※2
25	10時	0	3	12.4	12.9	0.5	※2
26	10時	0	3	12.7	12.9	0.2	※2
27	10時	0	3	12.9	13.0	0.1	※2
28	10時	0	3	12.9	13.2	0.3	※2
29	10時	0	3	12.6	13.3	0.7	※1
30	10時	0	3	12.7	13.5	0.8	※1
31	10時	0	3	13.0	13.6	0.6	※1

※1：取水温度は、1号機 取水温度（2、3号機 循環水ポンプ全台停止中のため）

放水量は補機冷却系の運転によるもの

※2：取水温度は、2号機タービン補機海水ポンプ出口温度（各号機 循環水ポンプ全台停止中のため）

放水量は補機冷却系の運転によるもの

島根原子力発電所3号機 冷却水実績曲線 (平成26年3月)

観測時刻 10時

