

## 島根原子力発電所3号機建設工事計画 (平成22年度 平成23年2月15日見直し版)

### 1. 設備概要

出力	137.3万kW
原子炉型式	改良沸騰水型軽水炉 (ABWR)
冷却水量	毎秒約95m <sup>3</sup>

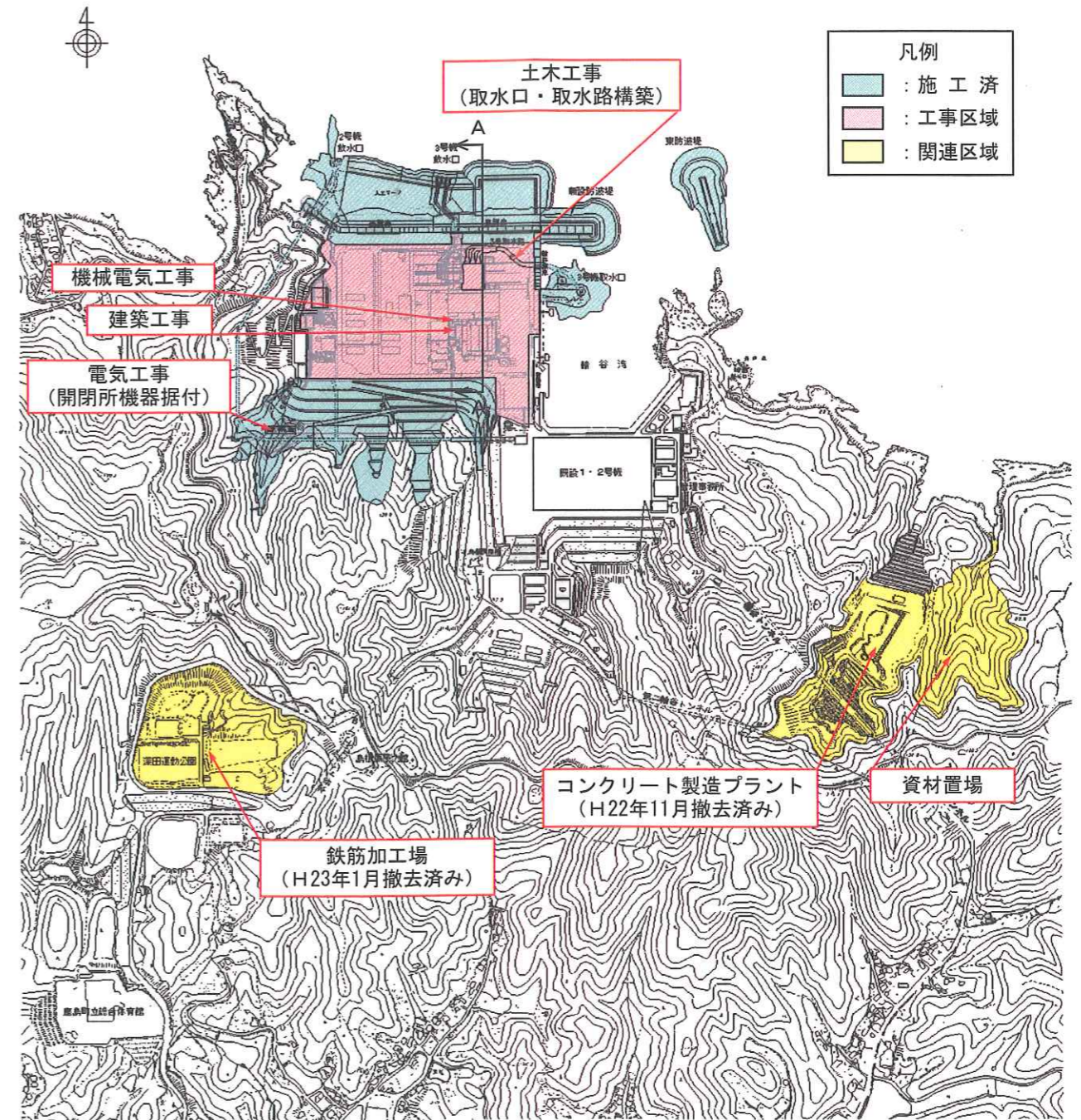
### 2. 主要工程

		平成15年度	平成16年度	平成17年度	平成18年度	平成19年度	平成20年度	平成21年度	平成22年度	平成23年度
主要工程			▼ H16/3 準備工事開始		▼ H17/12 着工 (第1回工事計画認可)					
					▼ H18/10 本工事開始			H23/6 燃料装荷予定 ▼		H24/3 営業運転開始予定 ▼
本工事	土木工事									
	建築工事									
	機械電気工事									
	総合試験									
準備工事	敷地造成工事									
	護岸工事									
	防波堤工事									
	放水路・放水口工事									
	既設防波堤除却工事									

### 3. 平成22年度工事計画

主要項目	主要工事内容	4月	5月	6月	7月	8月	9月	10月	11月	12月	1月	2月	3月
土木工事	取水口・取水路構築		▽ 取水路完成										
	機械基礎工事他												
建築工事	本館建物建築												
	付属建物他												
機械電気工事	配管・機器据付け												
	各種系統機能試験												
総合試験	起動試験												※H23/6 開始

### 4. 工事位置図



### 5. 断面図 (A-A断面)

