

原 強 プ 第 4 1 号
平成 2 3 年 1 月 1 4 日

島 根 県 知 事 溝 口 善 兵 衛 様

中国電力株式会社
取締役副社長
原子力強化プロジェクト長
苅 田 知 英

島根原子力発電所第 1 号機 点検時期を超過した機器の点検完了について（報告）

標記について、島根原子力発電所の点検時期を超過した 5 1 1 機器のうち、島根原子力発電所第 1 号機分の 3 4 9 機器について、点検計画表の点検内容に従った点検が完了したため、平成 2 2 年 3 月 3 0 日付け消防第 2 7 3 8 号および平成 2 2 年 1 0 月 1 9 日付け消防第 1 0 5 4 号の申し入れに基づき、別添の通りご報告いたします。

なお、本件については、平成 2 2 年 3 月 3 0 日付け平成 22・03・30 原院第 1 号「島根原子力発電所第 1 号機及び第 2 号機の保守管理の不備並びに定期事業者検査の一部未実施に係る対応について（指示）」および平成 2 2 年 6 月 1 1 日付け平成 22・06・09 原第 1 号「島根原子力発電所の保守管理の不備等について（嚴重注意及び指示）」に基づき、本日、経済産業省へ報告しましたので申し添えます。

別 添

島根原子力発電所第 1 号機 点検時期を超過した機器の点検完了報告について

以 上

島根原子力発電所第1号機 点検時期を超過した機器の点検完了報告について

1. はじめに

島根原子力発電所の点検時期を超過した 511 機器のうち島根原子力発電所第1号機（以下、「島根1号機」という）分の 349 機器について点検計画表の点検内容に従った点検が完了したため、平成 22 年 3 月 30 日付け平成 22・03・30 原院第 1 号「島根原子力発電所第 1 号機及び第 2 号機の保守管理の不備並びに定期事業者検査の一部未実施に係る対応について（指示）」および平成 22 年 6 月 11 日付け平成 22・06・09 原第 1 号「島根原子力発電所の保守管理の不備等について（嚴重注意及び指示）」を受け、その点検結果を報告する。

なお、島根原子力発電所第 2 号機分 162 機器については、平成 22 年 8 月 5 日付けコリ第 7 号「島根原子力発電所第 2 号機 点検時期を超過した機器の点検完了について（報告）」にてその点検結果を報告している。

2. 点検体制と役割分担

点検時期を超過した機器の点検は、機器点検評価グループにて行っており、点検体制は図 1 に示すとおりである。

また、役割分担を表 1 に示す。

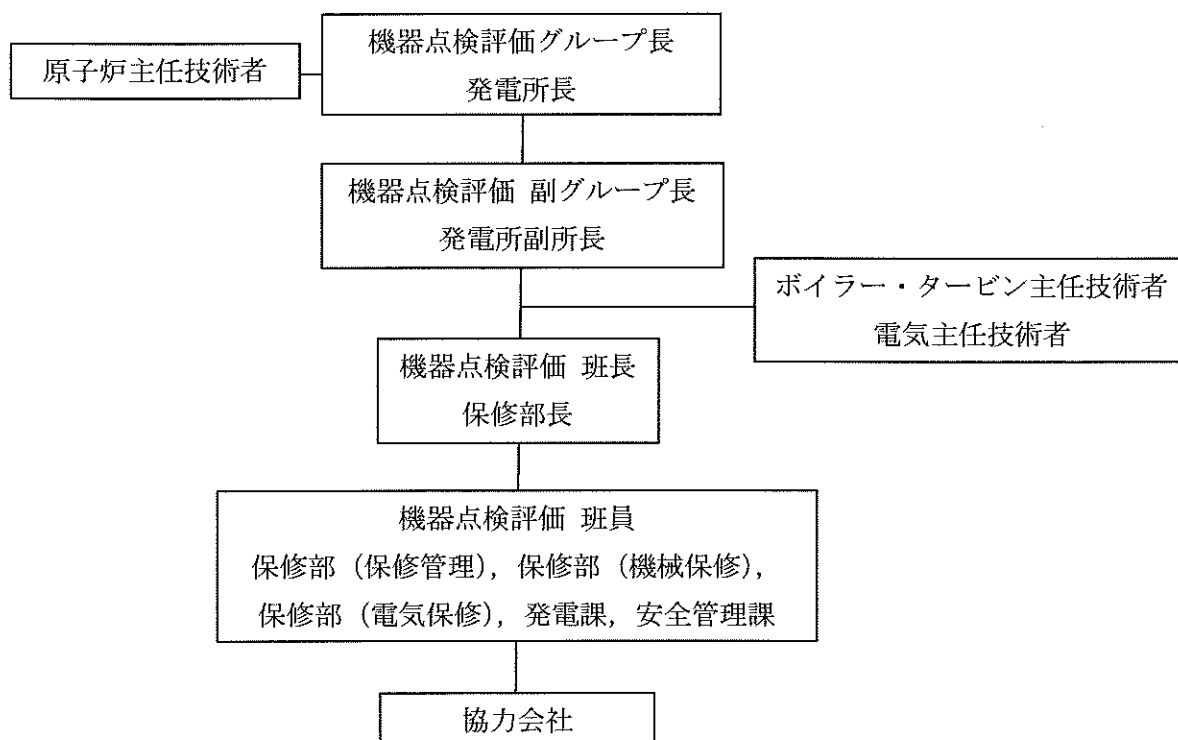


図 1 点検体制

表1 機器点検評価グループの役割分担

構成員	役割分担
機器点検評価グループ長 (発電所長)	<ul style="list-style-type: none"> ・ 機器点検評価に係わる業務の指揮統括 ・ 総点検チーム長への報告 ・ 点検計画の承認 ・ 点検報告書の承認
機器点検評価 副グループ長 (発電所副所長)	<ul style="list-style-type: none"> ・ 機器点検評価グループ長の補佐 ・ 機器点検評価グループ長不在時における任務の代行
機器点検評価 班長 (保修部長)	<ul style="list-style-type: none"> ・ 点検結果のグループ長への報告 ・ 判断に迷った事項についてのグループ長への報告 ・ 点検時に不具合が確認された際のグループ長への報告 ・ 点検計画の確認 ・ 点検報告書の確認
機器点検評価 班員 保修部 (保修管理) 保修部 (機械保修) 保修部 (電気保修) 発電課 (点検のみ) 安全管理課 (点検のみ)	<ul style="list-style-type: none"> ・ 点検計画の作成 ・ 点検要領書の承認 ・ 点検結果の班長への報告 ・ 判断に迷った事項についての班長への報告 ・ 点検時に不具合が確認された際の班長への報告 ・ 点検評価の実施 ・ 点検報告書の確認 ・ 点検要領書に従った点検の実施
主任技術者	<ul style="list-style-type: none"> ・ 保安監督の立場から、必要により点検結果の確認
協力会社	<ul style="list-style-type: none"> ・ 点検要領書に従った点検の実施 ・ 点検時に不具合が確認された際の電力会社社員への報告 ・ 判断に迷った事項についての電力会社社員への報告 ・ 点検報告書の作成、班員への報告 ・ 点検要領書の作成

3. 機器点検評価構成員の力量

保守管理の実施にあたっては、島根原子力発電所の品質マネジメントシステム文書である「保守管理要領」、「島根原子力発電所工事業務管理手順書」に従って所定の力量を有する要員が行うこととし、要員の力量は「島根原子力発電所教育訓練手順書」によるものと規定している。

この度の点検計画表の点検内容に従った点検作業に係る立会い業務等の実施にあたっては、本手順書に定める所定の力量を有することを設備主管課長が認定した要員にて実施した。

なお、点検作業の立会いは設備主管課長が認定した要員として、初級（上司の指導・援助を一部受けながら、定められた業務手続に従って処理する定型的な職務を遂行できる能力を有していること）以上が、また、報告書類の確認についても、設備主管課長が認定した要員として上級（上司の包括的な指示を受けて、前例等を参考に処理したり、基本方針が定まっている中で判断したり判定的な職務を遂行できる能力を有していること）以上が実施した。

4. 点検期間

平成 22 年 4 月 6 日～平成 23 年 1 月 6 日

本点検期間は、機器点検評価に係わる点検手順書の制定日から島根 1 号機分 349 機器の点検が完了した日までとした。

5. 点検手順

(1) 検査方法

点検にあたっては、「保守管理要領」、「島根原子力発電所工事業務管理手順書」、「工事施工管理手順書」等の社内マニュアルに従って、作業要領書を作成した上で、点検計画表に定めた点検等を行い、異常の有無を確認した。

以下に検査方法として「弁の分解点検」および「絶縁抵抗測定」の一例を示す。

a. 弁の分解点検

主要部品（弁体、弁座、弁棒等）について以下の非破壊検査を実施した。

①目視検査

直接目視検査により、表面のき裂、打こん、変形、摩耗および腐食の有無を確認した。

②表面検査

浸透探傷検査により、浸透指示模様の有無を確認した。なお、浸透探傷検査については、JIS Z 2343-1(2001)に準拠し実施した。

b. 絶縁抵抗測定

絶縁抵抗計により対象機器と対地間の絶縁抵抗値を測定し、管理値以内であることを確認した。

(2) 検査用計器の取扱い

中央制御室等（現場を含む）に設置されている本設測定機器については「本設測定機器管理手順書」を、試験・検査および計器校正等に使用する測定機器については「試験・検査用測定機器管理手順書」により管理することとしており、点検計画表の点検内容に従った点検を実施するにあたって、試験の判定に使用する計器、試験条件の確認に使用する計器は適切に校正されたものが用いられていることを確認した。

6. 点検結果

保守点検が適切に実施されていないと考えられる 349 機器については、点検手入れ前状態の確認、並びに点検計画表に従った点検を実施し、健全性に問題がないことを確認した。

- 点検手入れ前データから、各部位において過去に経験したことのない経年劣化は確認されておらず、これまでの点検実績を踏まえても想定を超える劣化状態は確認されていない。
- 計測器の測定結果が要求精度の範囲を逸脱する事象は確認されていない。
- 機能・性能試験において、判定基準を逸脱する事象は確認されていない。

(点検対象機器の内訳)

重要度分類	機器数	点検結果
クラス1	28	良
クラス2	7	良
クラス3, ノンクラス	314	良
合計	349	—

(1) 点検計画表の点検内容を変更した機器

以下の9機器については、点検計画表の点検内容を見直した上で、点検を実施した。

可燃性ガス濃度制御系 CAD コールドエバポレータ真空排気弁 (V29-59) (ノンクラス) および CAD コールドエバポレータ真空計元弁 (V29-60) (ノンクラス) は、点検内容を「分解点検」としていたが、分解点検を定期的に行うことにより CAD コールドエバポレータの不必要な真空破壊を行なうことになるため、点検内容を「外観点検、塩分測定、液体窒素貯蔵タンク真空度測定」に見直した上で、点検を実施した。

[添付資料 (1) クラス3, ノンクラス No.37, 38]

また、復水系 警報設定器 (FS03-3A・3B・3C, FSL03-3A・3B・3C) (ノンクラス)、原子炉補機冷却系 原子炉補機冷却系ヘッドタンク補給水流量積算計 (FQ14-1) (ノンクラス) およびサンプリング系 廃液中和タンク PH 計 (PHE78-2) (ノンクラス) は、点検計画表に記載した構成部品である「電解コンデンサ」が存在しないため、希ガスホールドアップ系 A・希ガス用冷凍機 (FZ57-1A) (ノンクラス) および B・希ガス用冷凍機 (FZ57-1B) (ノンクラス) は、点検計画表に記載した構成部品である「温度計」が存在しないため、点検内容を見直した上で、点検を実施した。

[添付資料 (1) クラス3, ノンクラス No.259, 263, 279, 144, 145]

加えて、固体廃棄物処理系 スラッジ貯蔵タンクエゼクタ水圧力調節弁 (CV53-17A) (クラス3) およびスラッジ貯蔵タンクエゼクタ水圧力調節弁 (CV53-17B) (クラス3) は、今後の使用見込みがないため、当該弁が使用されない措置 (駆動用空気配管取外しおよびチェーンロック) を実施した。

[添付資料 (1) クラス3, ノンクラス No.127, 307]

なお、以上の9機器以外に原子炉補機冷却系 RCW ポンプ入口圧力計元弁 (仮設圧力計元弁 片側閉止栓あり) (V14-81A, 81B, 81C, 81D) (ノンクラス) および希ガスホールドアップ系 サンプリング戻り弁 (V57-46) (ノンクラス) は、不使用機器のため撤去した。

[添付資料 (1) クラス3, ノンクラス No.14~17, 217]

また、原子炉隔離時冷却系 配管エアイベント弁 (RCIC 油系のエアイベント弁) (V21-505B) (ノンクラス) は、分解点検の結果、異常はなかったが、第29回定期検査 (平成22年11月8日開始) の「原子炉隔離時冷却系制御装置取替工事」に伴い不要となるため、撤去予定である。

[添付資料 (1) クラス3, ノンクラス No.22]

(2) 不適合管理を実施した機器

7 機器については点検状況を踏まえて不適合管理を行ったが、過去に経験したことのないような劣化状態は確認されておらず、系統機能に影響を及ぼすものではなかった。

グレード	不適合事象	機器数	備考
A	原子炉施設の安全に係る機能の設備・機器において機能喪失が生じた事象 法令に基づく報告事象など	—	—
B	一般産業施設と同等以上の信頼性が求められる設備・機器の不具合事象など	1	クラス 3 : 1 機器
C	状態を監視しながら点検・保全を行う設備・機器の不具合事象	6	クラス 3 : 1 機器 ノンクラス : 5 機器
計		7	

原子炉隔離時冷却系 主油ポンプ出口安全弁(RCIC タービンの油系統の安全弁) (RV21-501 (安全弁)) (クラス 3) については、安全弁の弁座 (ボトム部) に変形が認められたため、当該弁の取替を実施した。【不適合管理グレード B】

他 6 機器については、弁棒等に腐食、傷等が認められたものの、機器の性能に影響を及ぼすようなものではなかった。【不適合管理グレード C】

- ・ 排ガス処理系 B-排ガスフィルタ入口弁 (V51-23B) (クラス 3)
- ・ 可燃性廃棄物焼却設備 使用済樹脂供給機 (OT59-31) (ノンクラス)
- ・ 燃料プール冷却系 フィルタ出口サンプリング元弁 (V16-1052) (ノンクラス)
- ・ 排ガス処理系 貯蔵タンクドレンポット出口弁 (V51-84C) (ノンクラス)
- ・ 排ガス処理系 貯蔵タンクドレンポット出口弁 (V51-84D) (ノンクラス)
- ・ プロセス放射線モニタトリチウム捕集装置 (ノンクラス)

7. 添付資料

(1) 島根 1 号機 点検時期を超過した機器の点検結果

以上

島根 1 号機 点検時期を超過した機器の点検結果

2

島根1号機 点検時期を超過した機器の点検結果

【島根1号機】クラス1

No	分類	系統	重要度分類	照合結果					点検計画表に記載されて いない項目の残存 (誤りがあった記載)	最近の点検/取替実績	点検内容	点検開始日	点検終了日	良否	備考 (特記事項)
				機器名称	点検箇所	点検内容	点検頻度	点検内容							
1	弁	原子炉補機海水系(RSW)	クラス1	V15-32A(手動弁)	ディーゼル燃料弁冷却器二次水出口弁(冷却油冷却器冷却水(海水)出口弁)	分解点検	26M	27回定検	第25回定検 (取替)	分解点検	H22.9.21	H22.9.28	良	弁取替実施	
2	弁	原子炉補機海水系(RSW)	クラス1	V15-32B(手動弁)	ディーゼル燃料弁冷却器二次水出口弁(冷却油冷却器冷却水(海水)出口弁)	分解点検	26M	27回定検	第23回定検	分解点検	H22.11.1	H22.11.1	良	弁取替実施 漏えい確認については、II系原子炉補機海水系連水時に実施する予定(1月下旬予定)	
3	弁	炉心スプレイ系(RCS)	クラス1	V23-105A(手動弁)	RCSポンプ潤滑水元弁(RCSポンプ廻りの軸受潤滑水ラインの弁)	分解点検	130M	28回定検	28回定検 (漏えい確認)	分解点検	H22.9.21	H22.9.22	良		
4	弁	炉心スプレイ系(RCS)	クラス1	V23-105B(手動弁)	RCSポンプ潤滑水元弁(RCSポンプ廻りの軸受潤滑水ラインの弁)	分解点検	130M	28回定検	28回定検 (漏えい確認)	分解点検	H22.10.28	H22.10.29	良	分解点検は実施済みであるが、漏えい確認については、B-RCSポンプ運転時に実施する予定(3月上旬予定)	
5	弁	炉心スプレイ系(RCS)	クラス1	V23-112A(手動弁)	メカシールフラッシング水元弁(RCSポンプ廻りの軸受潤滑水ラインの弁)	分解点検	130M	28回定検	28回定検 (漏えい確認)	分解点検	H22.9.21	H22.9.22	良		
6	弁	炉心スプレイ系(RCS)	クラス1	V23-112B(手動弁)	メカシールフラッシング水元弁(RCSポンプ廻りの軸受潤滑水ラインの弁)	分解点検	130M	28回定検	28回定検 (漏えい確認)	分解点検	H22.10.28	H22.10.29	良	分解点検は実施済みであるが、漏えい確認については、B-RCSポンプ運転時に実施する予定(3月上旬予定)	
7	弁	炉心スプレイ系(RCS)	クラス1	V23-113A(手動弁)	潤滑水調整弁(RCSポンプ廻りの軸受潤滑水ラインの弁)	分解点検	130M	28回定検	28回定検 (漏えい確認)	分解点検	H22.9.21	H22.9.22	良		
8	弁	炉心スプレイ系(RCS)	クラス1	V23-113B(手動弁)	潤滑水調整弁(RCSポンプ廻りの軸受潤滑水ラインの弁)	分解点検	130M	28回定検	28回定検 (漏えい確認)	分解点検	H22.10.28	H22.10.29	良	分解点検は実施済みであるが、漏えい確認については、B-RCSポンプ運転時に実施する予定(3月上旬予定)	
9	弁	高圧注水系(HPCI)	クラス1	V24-138(手動弁)	潤滑水元弁	分解点検	130M	22回定検	-	分解点検	H22.11.30	H22.11.30	良	弁取替実施 漏えい確認については、従来通り、実施可能条件である原子炉起動後のHPCIタービン運転時に実施する予定	
10	弁	非常用ガス処理系(SGT)	クラス1	AV26-1A(空気作動弁)	SGT運転弁(R/B運転弁)	分解点検	6Y	16年度 (25回定検)	12年度 (22回定検)	分解点検	H22.7.16	H22.7.23	良		
11	弁	非常用ガス処理系(SGT)	クラス1	AV26-2A(空気作動弁)	SGT処理装置(ファン)入口弁	分解点検	6Y	16年度 (25回定検)	12年度 (22回定検)	分解点検	H22.7.16	H22.7.21	良		
12	弁	非常用ガス処理系(SGT)	クラス1	AV26-3A(空気作動弁)	SGT処理装置(ファン)出口弁	分解点検	6Y	16年度 (25回定検)	12年度 (22回定検)	分解点検	H22.7.16	H22.7.21	良		
13	弁	非常用ガス処理系(SGT)	クラス1	V26-23A(手動弁)	SGTファン出口ガス流量計元弁	分解点検	6Y	18年度 (28回定検)	-	分解点検	H22.5.29	H22.5.31	良		
14	弁	非常用ガス処理系(SGT)	クラス1	V26-23B(手動弁)	SGTファン出口ガス流量計元弁	分解点検	6Y	16年度 (25回定検)	-	分解点検	H22.5.29	H22.5.31	良		
15	弁	制御建物空調換気系(HVC)	クラス1	V64-3(手動弁)	C-冷凍機冷却水入口弁	分解点検	10Y	15年度	-	分解点検	H22.4.26	H22.4.27	良	弁取替実施	
16	弁	制御建物空調換気系(HVC)	クラス1	V64-4(手動弁)	C-冷凍機冷却水出口弁	分解点検	10Y	15年度	-	分解点検	H22.4.26	H22.4.27	良	弁取替実施	
17	弁	制御建物空調換気系(HVC)	クラス1	V64-20(手動弁)	B-冷凍機補給水元弁	分解点検	10Y	15年度	-	分解点検	H22.4.26	H22.4.27	良	弁取替実施	
18	弁	制御建物空調換気系(HVC)	クラス1	V64-21(手動弁)	C-冷凍機補給水元弁	分解点検	10Y	15年度	-	分解点検	H22.4.26	H22.4.27	良	弁取替実施	
19	弁	非常用ディーゼル発電機系(DEG)	クラス1	V80-8A(手動弁)	一次水空気抜弁(DEG一次水の一次水膨張タンクへの戻り弁)	分解点検	130M	22回定検	13回定検	分解点検	H22.9.21	H22.9.27	良		
20	弁	非常用ディーゼル発電機系(DEG)	クラス1	V80-8B(手動弁)	一次水空気抜弁(DEG一次水の一次水膨張タンクへの戻り弁)	分解点検	130M	22回定検	15回定検 (取替)	分解点検	H22.11.1	H22.11.2	良	分解点検は実施済みであるが、漏えい確認については、B-DEG運転時に実施する予定(1月下旬予定)	
21	弁	非常用ディーゼル発電機系(DEG)	クラス1	V80-308B(手動弁)	自動始動系手動始動系運転弁(自動始動用空気罐からの手動始動弁)	分解点検	130M	22回定検	17回定検 (取替)	分解点検	H22.11.1	H22.11.2	良		
22	弁	高圧注水系(HPCI)	クラス1	MV24-2(M) (電動弁)	HPCI蒸気外側隔離弁用電動機	駆動用電動機の分解点検	130M	26回定検	16回定検	駆動用電動機の分解点検	H22.4.16	H22.4.16	良	駆動用電動機取替実施	
23	電源盤	中性子計装系(NMS)	クラス1	中間領域計測装置	盤(IRAM)	ヒューズ取替	52M	27回定検	23回定検	ヒューズ取替	H22.4.26	H22.4.27	良		
24	電源盤	中性子計装系(NMS)	クラス1	出力領域計測装置	盤(APRM, RBM, FLOW)	ヒューズ取替	52M	27回定検	23回定検	ヒューズ取替	H22.4.26	H22.4.27	良		
25	計器類	プロセス放射線モニタ系(PRM)	クラス1	電離箱型モニタ(生蒸気モニタ)	対数検量率計	ヒューズ取替	4C	27回定検	23回定検	ヒューズ取替	H22.4.23	H22.4.23	良		
26	計器類	プロセス放射線モニタ系(PRM)	クラス1	電離箱型モニタ(原子炉建物排気モニタ)	対数検量率計	ヒューズ取替	4C	28回定検	24回定検	ヒューズ取替	H22.4.23	H22.4.23	良		
27	電源盤	所内電気設備系(SES)	クラス1	非常用ロードセンタ母線(1C-L/C)	導体	絶縁抵抗測定	2C	26回定検	26回定検	絶縁抵抗測定	H22.7.21	H22.7.21	良		
28	電源盤	所内電気設備系(SES)	クラス1	非常用ロードセンタ母線(1D-L/C)	導体	絶縁抵抗測定	2C	27回定検	26回定検	絶縁抵抗測定	H22.7.13	H22.7.13	良		

※点検頻度 Y:年, M:月, C:定期検査回数(サイクル)

島根1号機 点検時期を超過した機器の点検結果

【島根1号機】クラス2

No	分類	系統	重要度分類	照合結果				至近の点検/取替実績	点検内容	点検開始日	点検終了日	良否	備考 (特記事項)	
				機器名称	点検箇所	点検内容	点検頻度							点検計画表に記載されていた至近の実績 (誤りがあった記載)
1	ポンプ	原子炉浄化系(CUW)	クラス2	原子炉浄化補助ポンプ (P13-2)	メカニカルシール冷却器	清掃・目視検査 パッキン取替 空圧試験	52M	25回定検	22回定検 (冷却器交換)	清掃・目視検査 パッキン取替 空圧試験	H22.12.15	H23.1.6	良	
2	電源盤	中性子計装系(NMS)	クラス2	中性子源領域計測装置	盤(SRM)	ヒューズ取替	52M	27回定検	23回定検	ヒューズ取替	H22.4.26	H22.4.27	良	
3	その他	燃料プール冷却系(FPC)	クラス2	使用済燃料貯蔵プール(TK18-3) (プールゲート)	プールゲート	パッキン取替	3C	28回定検	25回定検 (取替)	パッキン取替	H22.11.16	H22.12.1	良	
4	計器類	残留熱除去系(RHR)	クラス2	電源箱 (E/S22-1)	電源ユニット	ヒューズ取替	39M	25回定検	22回定検	ヒューズ取替	H22.10.28	H22.10.28	良	計器一式取替実施
5	計器類	可燃性ガス濃度制御系(GAD)	クラス2	電源箱 (E/S29-1,2)	電源ユニット	電解コンデンサ取替	8Y	25回定検	19回定検	電解コンデンサ取替	H22.9.16	H22.9.17	良	計器一式取替実施
6	計器類	原子炉圧力容器系(RVS)	クラス2	電源箱 (E/S98-1,2)	電源ユニット	電解コンデンサ取替	8Y	24回定検	18回定検	電解コンデンサ取替	H22.9.29	H22.10.6	良	計器一式取替実施
7	計器類	可燃性ガス濃度制御系(GAD)	クラス2	電子式変換器 (H22/I29-107,021/I29-108)	電子式変換器	電解コンデンサ取替	8Y	24回定検	19回定検	電解コンデンサ取替	H22.8.3	H22.8.3	良	電源ユニット取替実施

島根1号機 点検時期を超過した機器の点検結果

【島根1号機】クラス3、ノンクラス

No	系統	重要度分類	照合結果				点検内容	点検開始日	点検終了日	良否	備考 (特記事項)	
			機器名称	点検箇所	点検内容	点検頻度						
1	原子炉浄化系(CUW)	クラス3	RV13-3(逆し弁)	CUW循環ポンプ入口逆し弁	分解点検	130M	23回定検	分解点検	H22.12.8	H22.12.27	良	分解点検は実施済みであるが、漏えい確認については、従来通り、実施可能条件である原子炉起動後のCUW系統圧力上昇時に実施する予定
2	原子炉浄化系(CUW)	クラス3	RV13-5(逆し弁)	CV13-2出口逆し弁(CV13-2:CUWフィルタ流量調節弁)	分解点検	130M	26回定検	分解点検	H22.11.29	H22.12.27	良	弁取替実施 漏えい確認については、従来通り、実施可能条件である原子炉起動後のCUW系統圧力上昇時に実施する予定
3	原子炉隔離時冷却系(RCIC)	クラス3	RV21-501(安全弁)	主油ポンプ出口安全弁(RCICタービンの油系統の安全弁)	分解点検	130M	16回定検	分解点検	H22.8.5	H22.12.23	良	弁取替実施 漏えい確認については、従来通り、実施可能条件である原子炉起動後のRCICタービン運転時に実施する予定
4	原子炉隔離時冷却系(RCIC)	クラス3	RV21-502(安全弁)	潤滑油冷却器出口安全弁(RCICタービンの油系統の安全弁)	分解点検	130M	16回定検	分解点検	H22.8.5	H22.12.23	良	分解点検は実施済みであるが、漏えい確認については、従来通り、実施可能条件である原子炉起動後のRCICタービン運転時に実施する予定
5	非常用ガス処理系(SGT)	クラス3	V26-4B(手動弁)	DOP第1注入弁	分解点検	6Y	18年度 (26回定検)	分解点検	H22.5.29	H22.6.2	良	
6	非常用ガス処理系(SGT)	クラス3	V26-7A(手動弁)	DOP第2注入弁	分解点検	8Y	17年度 (25回定検)	分解点検	H22.5.25	H22.5.31	良	
7	非常用ガス処理系(SGT)	クラス3	V26-8A(手動弁)	DOP第2上流採取弁	分解点検	6Y	17年度 (25回定検)	分解点検	H22.5.25	H22.5.31	良	
8	非常用ガス処理系(SGT)	クラス3	V26-9A(手動弁)	DOP第2下流採取弁	分解点検	6Y	17年度 (25回定検)	分解点検	H22.5.25	H22.5.31	良	
9	非常用ガス処理系(SGT)	クラス3	V26-9B(手動弁)	DOP第2下流採取弁	分解点検	6Y	18年度 (26回定検)	分解点検	H22.5.29	H22.6.2	良	
10	原子炉建物空調換気設備系(HVR)	クラス3	RV61-1A(安全弁)	A-R/B排気隔離弁(AV61-1A)用アキュムレータ安全弁	吹き出し試験	78M	24回定検	吹き出し試験	H22.5.28	H22.6.3	良	弁取替実施
11	原子炉建物空調換気設備系(HVR)	クラス3	RV61-1B(安全弁)	B-R/B排気隔離弁(AV61-1B)用アキュムレータ安全弁	吹き出し試験	78M	24回定検	吹き出し試験	H22.5.28	H22.5.28	良	弁取替実施
12	原子炉建物空調換気設備系(HVR)	クラス3	RV61-2A(安全弁)	A-R/B排気隔離弁(AV61-2A)用アキュムレータ安全弁	吹き出し試験	78M	24回定検	吹き出し試験	H22.5.28	H22.5.28	良	弁取替実施
13	原子炉建物空調換気設備系(HVR)	クラス3	RV61-2B(安全弁)	B-R/B排気隔離弁(AV61-2B)用アキュムレータ安全弁	吹き出し試験	78M	24回定検	吹き出し試験	H22.5.28	H22.5.28	良	弁取替実施
14	原子炉補機冷却系(RCW)	ノンクラス	V14-81A(手動弁)	RCWポンプ入口圧力計元弁(仮設圧力計元弁 片側閉止栓あり)	分解点検	130M	26回定検	分解点検	H22.9.17	H22.9.28	良	不使用機器のため弁撤去実施
15	原子炉補機冷却系(RCW)	ノンクラス	V14-81C(手動弁)	RCWポンプ入口圧力計元弁(仮設圧力計元弁 片側閉止栓あり)	分解点検	130M	26回定検	分解点検	H22.9.17	H22.9.28	良	不使用機器のため弁撤去実施
16	原子炉補機冷却系(RCW)	ノンクラス	V14-81B(手動弁)	RCWポンプ入口圧力計元弁(仮設圧力計元弁 片側閉止栓あり)	分解点検	130M	27回定検	分解点検	H22.10.27	H22.10.30	良	不使用機器のため弁撤去実施
17	原子炉補機冷却系(RCW)	ノンクラス	V14-81D(手動弁)	RCWポンプ入口圧力計元弁(仮設圧力計元弁 片側閉止栓あり)	分解点検	130M	27回定検	分解点検	H22.10.27	H22.10.30	良	不使用機器のため弁撤去実施
18	原子炉補機海水系(RSW)	ノンクラス	V15-89A(手動弁)	冷却水熱交換器入口配管ブロー弁(RCW熱交換器入口のドレン弁)	分解点検	65M	24回定検	分解点検	H22.9.21	H22.9.28	良	弁取替実施
19	原子炉隔離時冷却系(RCIC)	ノンクラス	V21-501(手動弁)	潤滑油ダブルストレーナ入口圧力計元弁(RCICタービン油系の圧力計元弁)	分解点検	130M	17回定検	分解点検	H22.12.15	H22.12.24	良	
20	原子炉隔離時冷却系(RCIC)	ノンクラス	V21-502(手動弁)	潤滑油ダブルストレーナ入口圧力計元弁(RCICタービン油系の圧力計元弁)	分解点検	130M	17回定検	分解点検	H22.12.15	H22.12.24	良	弁取替実施 漏えい確認については、従来通り、実施可能条件である原子炉起動後のRCICタービン運転時に実施する予定
21	原子炉隔離時冷却系(RCIC)	ノンクラス	V21-503(手動弁)	潤滑油冷却器出口圧力計元弁(RCICタービン油系の圧力計元弁)	分解点検	130M	17回定検	分解点検	H22.12.15	H22.12.20	良	
22	原子炉隔離時冷却系(RCIC)	ノンクラス	V21-505B(手動弁)	配管エアイベント弁(RCIC油系のエアイベント弁)	分解点検	130M	17回定検	分解点検	H22.12.15	H22.12.24	良	弁取替実施 第29回定期検査で実施する「原子炉隔離時冷却系制御装置取替工事」に伴い、撤去する予定
23	原子炉隔離時冷却系(RCIC)	ノンクラス	V21-506A(手動弁)	潤滑油ダブルストレーナ差圧スイッチ元弁	分解点検	130M	25回定検	分解点検	H22.12.15	H22.12.20	良	弁取替実施 漏えい確認については、従来通り、実施可能条件である原子炉起動後のRCICタービン運転時に実施する予定
24	原子炉隔離時冷却系(RCIC)	ノンクラス	V21-506B(手動弁)	潤滑油ダブルストレーナ差圧スイッチ元弁	分解点検	130M	25回定検	分解点検	H22.12.15	H22.12.20	良	弁取替実施 漏えい確認については、従来通り、実施可能条件である原子炉起動後のRCICタービン運転時に実施する予定

【島根1号機】クラス3, ノンクラス

No	系統	重要度分類	調査結果				点検内容	点検開始日	点検終了日	良否	備考 (特記事項)	
			機器名称	点検箇所	点検内容	点検頻度						点検計画表に記載されていた最近の実績 (傾りがあった記載)
25	炉心スプレイス系(RCS)	ノンクラス	V23-114B(手動弁)	潤滑水圧力計元弁(RCSポンプ廻りの軸受潤滑水ライン圧力計元弁)	分解点検	130M	28回定検	分解点検	H22.10.28	H22.10.29	良	分解点検は実施済みであるが、漏えい確認については、B-RCSポンプ運転時に実施する予定(3月上旬予定)
26	炉心スプレイス系(RCS)	ノンクラス	V23-115A(手動弁)	潤滑水圧力計元弁(RCSポンプ廻りの軸受潤滑水ライン圧力計元弁)	分解点検	130M	28回定検	分解点検	H22.9.21	H22.9.22	良	
27	炉心スプレイス系(RCS)	ノンクラス	V23-116B(手動弁)	潤滑水圧力計元弁(RCSポンプ廻りの軸受潤滑水ライン圧力計元弁)	分解点検	130M	28回定検	分解点検	H22.10.28	H22.10.29	良	分解点検は実施済みであるが、漏えい確認については、B-RCSポンプ運転時に実施する予定(3月上旬予定)
28	非常用ガス処理系(SGT)	ノンクラス	V26-11B(手動弁)	SGTフィルタユニット差圧発信器元弁	分解点検	6Y	16年度 (26回定検)	分解点検	H22.5.29	H22.5.31	良	
29	非常用ガス処理系(SGT)	ノンクラス	V26-12B(手動弁)	SGTフィルタユニット差圧発信器元弁	分解点検	6Y	16年度 (26回定検)	分解点検	H22.5.29	H22.5.31	良	
30	非常用ガス処理系(SGT)	ノンクラス	V26-13A(手動弁)	デミスタ差圧計元弁	分解点検	6Y	17年度 (26回定検)	分解点検	H22.5.25	H22.5.31	良	
31	非常用ガス処理系(SGT)	ノンクラス	V26-14A(手動弁)	デミスタ差圧計元弁	分解点検	6Y	17年度 (26回定検)	分解点検	H22.5.25	H22.5.31	良	
32	非常用ガス処理系(SGT)	ノンクラス	V26-17B(手動弁)	前置高性能フィルタ差圧計元弁	分解点検	6Y	18年度 (26回定検)	分解点検	H22.5.29	H22.5.31	良	
33	非常用ガス処理系(SGT)	ノンクラス	V26-18A(手動弁)	活性炭フィルタ差圧計元弁	分解点検	6Y	17年度 (26回定検)	分解点検	H22.5.25	H22.5.31	良	
34	非常用ガス処理系(SGT)	ノンクラス	V26-24(手動弁)	ドレン弁	分解点検	6Y	16年度 (26回定検)	分解点検	H22.7.21	H22.7.22	良	
35	非常用ガス処理系(SGT)	ノンクラス	V26-200A(手動弁)	排風機ドレン弁	分解点検	6Y	16年度 (26回定検)	分解点検	H22.4.23	H22.4.23	良	弁取替実施
36	非常用ガス処理系(SGT)	ノンクラス	V26-200B(手動弁)	排風機ドレン弁	分解点検	6Y	16年度 (26回定検)	分解点検	H22.4.23	H22.4.23	良	弁取替実施
37	可燃性ガス濃度制御系(CAD)	ノンクラス	V28-59(手動弁)	真空排気弁(CADコールドエバポレータ真空排気弁)	分解点検	130M	28回定検	外観点検、塩分測定、真空度測定	H22.7.20	H22.12.17	良	分解点検を定期的に行うことによりCADコールドエバポレータの不必要な真空環境を行なうこととなるため、点検内容を見直し、外観点検、塩分測定および真空度測定を実施
38	可燃性ガス濃度制御系(CAD)	ノンクラス	V28-60(手動弁)	真空計元弁	分解点検	130M	28回定検	外観点検、塩分測定、真空度測定	H22.7.20	H22.12.17	良	分解点検を定期的に行うことによりCADコールドエバポレータの不必要な真空環境を行なうこととなるため、点検内容を見直し、外観点検、塩分測定および真空度測定を実施
39	制御建物空調換気系(HVC)	ノンクラス	V64-1002(手動弁)	B-冷凍機冷却水入口ベント弁	分解点検	10Y	15年度	分解点検	H22.4.26	H22.4.27	良	弁取替実施
40	制御建物空調換気系(HVC)	ノンクラス	V64-1003(手動弁)	C-冷凍機冷却水入口ベント弁	分解点検	10Y	15年度	分解点検	H22.4.26	H22.4.27	良	弁取替実施
41	非常用ディーゼル発電機系(DEG)	ノンクラス	V80-1004B(手動弁)	一次水冷却器出口ドレン弁	分解点検	130M	28回定検	分解点検	H22.11.1	H22.11.2	良	分解点検は実施済みであるが、漏えい確認については、B-DEG運転時に実施する予定(1月下旬予定)
42	非常用ディーゼル発電機系(DEG)	ノンクラス	V80-1006A(手動弁)	一次水冷却器ドレン弁	分解点検	130M	28回定検	分解点検	H22.9.21	H22.9.28	良	弁取替実施
43	非常用ディーゼル発電機系(DEG)	ノンクラス	V80-1006B(手動弁)	一次水冷却器ドレン弁	分解点検	130M	28回定検	分解点検	H22.11.1	H22.11.1	良	弁取替実施 漏えい確認については、B-DEG運転時に実施する予定(1月下旬予定)
44	非常用ディーゼル発電機系(DEG)	ノンクラス	V80-1009A(手動弁)	潤滑油冷却器ドレン弁	分解点検	130M	28回定検	分解点検	H22.9.29	H22.9.28	良	弁取替実施
45	非常用ディーゼル発電機系(DEG)	ノンクラス	V80-1009B(手動弁)	潤滑油冷却器ドレン弁	分解点検	130M	27回定検	分解点検	H22.11.1	H22.11.1	良	弁取替実施 漏えい確認については、B-DEG運転時に実施する予定(1月下旬予定)
46	非常用ガス処理系(SGT)	クラス3	V26-1A	デミスタドレン弁	分解点検	6Y	17年度	分解点検	H22.5.25	H22.5.31	良	
47	非常用ガス処理系(SGT)	クラス3	V26-2A	覆水元弁	分解点検	6Y	17年度	分解点検	H22.5.25	H22.5.31	良	
48	非常用ガス処理系(SGT)	クラス3	V26-2B	覆水元弁	分解点検	6Y	16年度	分解点検	H22.5.29	H22.6.2	良	

【島根1号機】クラス3, ノンクラス

No	系統	重要度分類	照会結果					点検内容	点検開始日	点検終了日	良否	備考 (特記事項)
			機器名称	点検箇所	点検内容	点検頻度	点検計画表に記載されて いた点検の実績 (取りがあった記載)					
49	排ガス処理系 (OPG)	クラス3	V51-14A	A-排ガスフィルタ出口弁	分解点検	6Y	16年度	分解点検	H22.12.8	H22.12.13	良	分解点検は実施済みであるが、漏えい確認については、従来通り、実施可能条件であるタービン起動前の排ガス処理系通気時に実施する予定
50	排ガス処理系 (OPG)	クラス3	V51-14B	B-排ガスフィルタ出口弁	分解点検	6Y	16年度	分解点検	H22.12.8	H22.12.13	良	
51	排ガス処理系 (OPG)	クラス3	V51-23A	A-排ガスフィルタ入口弁	分解点検	6Y	16年度	分解点検	H22.12.8	H22.12.13	良	
52	排ガス処理系 (OPG)	クラス3	V51-23B	B-排ガスフィルタ入口弁	分解点検	6Y	16年度	分解点検	H22.12.8	H22.12.13	良	
53	希ガスホールドアップ系 (RGH)	クラス3	BL57-1A	A-排ガスブロウ	液体浸透探傷検査 (前年)	39M	28回点検	液体浸透探傷検査 (前年)	H22.6.8	H22.6.14	良	分解点検は実施済みであるが、漏えい確認については、従来通り、実施可能条件であるタービン起動前の希ガスホールドアップ系通気時に実施する予定
54	希ガスホールドアップ系 (RGH)	クラス3	BL57-1B	B-排ガスブロウ	液体浸透探傷検査 (前年)	39M	28回点検	液体浸透探傷検査 (前年)	H22.6.15	H22.6.22	良	
55	希ガスホールドアップ系 (RGH)	クラス3	V57-12	吸着塔出口弁	分解点検	6Y	16年度	分解点検	H22.12.10	H22.12.22	良	
56	希ガスホールドアップ系 (RGH)	クラス3	V57-6	吸着塔入口弁	分解点検	6Y	16年度	分解点検	H22.12.10	H22.12.11	良	
57	希ガスホールドアップ系 (RGH)	クラス3	V57-7A	A-ブロウフィルタ入口弁	分解点検	6Y	16年度	分解点検	H22.12.4	H22.12.9	良	分解点検は実施済みであるが、漏えい確認については、従来通り、実施可能条件であるタービン起動前の希ガスホールドアップ系通気時に実施する予定
58	希ガスホールドアップ系 (RGH)	クラス3	V57-7B	B-ブロウフィルタ入口弁	分解点検	6Y	16年度	分解点検	H22.12.4	H22.12.5	良	
59	希ガスホールドアップ系 (RGH)	クラス3	V57-8A	A-ブロウフィルタ出口弁	分解点検	6Y	16年度	分解点検	H22.12.4	H22.12.8	良	
60	希ガスホールドアップ系 (RGH)	クラス3	V57-8B	B-ブロウフィルタ出口弁	分解点検	6Y	16年度	分解点検	H22.12.4	H22.12.8	良	
61	希ガスホールドアップ系 (RGH)	クラス3	V57-9A	A-排ガスブロウ入口弁	分解点検	6Y	16年度	分解点検	H22.12.1	H22.12.3	良	分解点検は実施済みであるが、漏えい確認については、従来通り、実施可能条件であるタービン起動前の希ガスホールドアップ系通気時に実施する予定
62	希ガスホールドアップ系 (RGH)	クラス3	V57-9B	B-排ガスブロウ入口弁	分解点検	6Y	16年度	分解点検	H22.12.1	H22.12.3	良	
63	所内蒸気系 (HS)	クラス3	V75-112	RW/B OA処理ヒータ調節弁前弁	分解点検	6Y	19年度	分解点検	H22.12.8	H22.12.9	良	
64	所内蒸気系 (HS)	クラス3	V75-113	RW/B OA処理ヒータ調節弁後弁	分解点検	6Y	19年度	分解点検	H22.12.8	H22.12.15	良	
65	所内蒸気系 (HS)	クラス3	V75-115	RW/B外気処理ヒータドレントラップ入口弁	分解点検	6Y	19年度	分解点検	H22.12.8	H22.12.9	良	弁取替実施 漏えい確認については、所内蒸気系通気時に実施する 予定 (1月中旬予定)
66	所内蒸気系 (HS)	クラス3	V75-116	RW/B外気処理ヒータドレントラップ出口弁	分解点検	6Y	19年度	分解点検	H22.12.8	H22.12.9	良	
67	所内蒸気系 (HS)	クラス3	V75-144	ドレントラップ出口弁	分解点検	6Y	20年度	分解点検	H22.12.18	H22.12.22	良	分解点検は実施済みであるが、漏えい確認については、所内蒸気系通気時に実施する予定 (1月中旬予定)
68	所内蒸気系 (HS)	クラス3	V75-155	蒸気ヘッドトラップ入口弁	分解点検	8Y	20年度	分解点検	H22.12.14	H22.12.15	良	
69	所内蒸気系 (HS)	クラス3	V75-173	RW/B1FLドレントラップ入口弁	分解点検	6Y	16年度	分解点検	H22.12.13	H22.12.15	良	
70	所内蒸気系 (HS)	クラス3	V75-174	RW/B1FLドレントラップ出口弁	分解点検	6Y	18年度	分解点検	H22.12.13	H22.12.15	良	
71	所内蒸気系 (HS)	クラス3	V75-241	RW/B中央空調器入口弁	分解点検	6Y	20年度	分解点検	H22.12.10	H22.12.15	良	弁取替実施 漏えい確認については、所内蒸気系通気時に実施する 予定 (1月中旬予定)
72	所内蒸気系 (HS)	クラス3	V75-242	R/B外気処理ヒータ入口弁1	分解点検	6Y	19年度	分解点検	H22.12.20	H22.12.20	良	
73	所内蒸気系 (HS)	クラス3	V75-243	R/B外気処理ヒータ入口弁2	分解点検	6Y	19年度	分解点検	H22.12.20	H22.12.20	良	
74	所内蒸気系 (HS)	クラス3	V75-244	凝縮ドレン逆止弁	分解点検	6Y	19年度	分解点検	H22.12.21	H22.12.22	良	
75	所内蒸気系 (HS)	クラス3	V75-260	RW/B OA処理ヒータ入口弁2	分解点検	6Y	19年度	分解点検	H22.12.8	H22.12.9	良	

※点検頻度 Y:年, M:月, C:定期検査回数(サイクル)

【島根1号機】クラス3, ノンクラス

No	系統	重要度分類	照合結果				点検内容	点検開始日	点検終了日	良否	備考 (特記事項)			
			機器名称	点検箇所	点検内容	点検頻度						点検計画表に記載されて いた点検の実績 (振りがあった記載)		
76	所内蒸気系(HS)	クラス3	V75-267B	B空調節ヒータ入口弁1	分解点検	BY	18年度	分解点検	H22.12.9	H22.12.14	良	弁取替実施 漏えい確認については、所内蒸気系通気時に実施する 予定(1月中旬予定)		
77	所内蒸気系(HS)	クラス3	V75-267C	C空調節ヒータ入口弁1	分解点検	BY	19年度	分解点検	H22.12.10	H22.12.14				
78	所内蒸気系(HS)	クラス3	V75-268B	B空調節ヒータ入口弁2	分解点検	BY	19年度	分解点検	H22.12.9	H22.12.14				
79	所内蒸気系(HS)	クラス3	V75-268C	C空調節ヒータ入口弁2	分解点検	BY	19年度	分解点検	H22.12.10	H22.12.14				
80	所内蒸気系(HS)	クラス3	V75-271	空調節ヒータ入口弁1	分解点検	BY	19年度	分解点検	H22.12.17	H22.12.27				
81	所内蒸気系(HS)	クラス3	V75-272	空調節ヒータ入口弁2	分解点検	BY	19年度	分解点検	H22.12.17	H22.12.27				
82	所内蒸気系(HS)	クラス3	V75-286	ヒータドレントラップ出口逆止弁	分解点検	BY	19年度	分解点検	H22.12.8	H22.12.9				
83	所内蒸気系(HS)	クラス3	V75-2E	B所内蒸気ヘッダ入口逆止弁後弁	分解点検	BY	18年度	分解点検	H22.12.16	H22.12.17			良	分解点検は実施済みであるが、漏えい確認については、 所内蒸気系通気時に実施する予定(1月中旬予定)
84	所内蒸気系(HS)	クラス3	V75-38	RW/B空調節蒸気減圧弁前弁	分解点検	BY	17年度	分解点検	H22.12.10	H22.12.11				
85	所内蒸気系(HS)	クラス3	V75-61A	A-RW/Bドレン回収ポンプ出口逆止弁	分解点検	BY	18年度	分解点検	H22.12.21	H22.12.22	良	弁取替実施 漏えい確認については、所内蒸気系通気時に実施する 予定(1月中旬予定)		
86	所内蒸気系(HS)	クラス3	V75-61B	B-RW/Bドレン回収ポンプ出口逆止弁	分解点検	BY	16年度	分解点検	H22.12.21	H22.12.22	良			
87	所内蒸気系(HS)	クラス3	V75-62A	RW/Bドレンポンプ回収ポンプA出口弁	分解点検	BY	16年度	分解点検	H22.12.13	H22.12.15	良	分解点検は実施済みであるが、漏えい確認については、 所内蒸気系通気時に実施する予定(1月中旬予定)		
88	所内蒸気系(HS)	クラス3	V75-62B	RW/Bドレン回収ポンプB出口弁	分解点検	BY	16年度	分解点検	H22.12.13	H22.12.15	良			
89	所内蒸気系(HS)	クラス3	V75-80B	B空調節ヒータ調整弁前弁	分解点検	BY	19年度	分解点検	H22.12.8	H22.12.13	良	良		
90	所内蒸気系(HS)	クラス3	V75-80C	C空調節ヒータ調整弁前弁	分解点検	BY	19年度	分解点検	H22.12.10	H22.12.14				
91	所内蒸気系(HS)	クラス3	V75-81B	B空調節ヒータ調整弁後弁	分解点検	BY	19年度	分解点検	H22.12.9	H22.12.13				
92	所内蒸気系(HS)	クラス3	V75-81C	C空調節ヒータ調整弁後弁	分解点検	BY	19年度	分解点検	H22.12.10	H22.12.14				
93	所内蒸気系(HS)	クラス3	V75-83B	空調節ヒータドレントラップ前弁	分解点検	BY	19年度	分解点検	H22.12.9	H22.12.13				
94	所内蒸気系(HS)	クラス3	V75-83C	空調節ヒータドレントラップ前弁	分解点検	BY	18年度	分解点検	H22.12.10	H22.12.16				
95	所内蒸気系(HS)	クラス3	V75-84B	空調節ヒータドレントラップ後弁	分解点検	BY	19年度	分解点検	H22.12.9	H22.12.13	良			弁取替実施 漏えい確認については、所内蒸気系通気時に実施する 予定(1月中旬予定)
96	所内蒸気系(HS)	クラス3	V75-84C	空調節ヒータドレントラップ後弁	分解点検	BY	19年度	分解点検	H22.12.10	H22.12.16				
97	所内蒸気系(HS)	クラス3	V75-86B	B空調節加湿調整弁前弁	分解点検	BY	19年度	分解点検	H22.12.9	H22.12.14	良			
98	所内蒸気系(HS)	クラス3	V75-86C	C空調節加湿調整弁前弁	分解点検	BY	19年度	分解点検	H22.12.10	H22.12.16	良			
99	所内蒸気系(HS)	クラス3	V75-87	空調節ヒータ調整弁前弁	分解点検	BY	19年度	分解点検	H22.12.16	H22.12.17	良			
100	所内蒸気系(HS)	クラス3	V75-87B	B空調節加湿調整弁後弁	分解点検	BY	19年度	分解点検	H22.12.9	H22.12.14	良			
101	所内蒸気系(HS)	クラス3	V75-87C	C空調節加湿調整弁後弁	分解点検	BY	19年度	分解点検	H22.12.10	H22.12.16	良			
102	所内蒸気系(HS)	クラス3	V75-88	空調節ヒータ調整弁後弁	分解点検	BY	19年度	分解点検	H22.12.17	H22.12.20	良			

【島根1号機】クラス3, ノンクラス

No	系統	重要度分類	照会結果				点検内容	点検開始日	点検終了日	良否	備考 (特記事項)	
			機器名称	点検箇所	点検内容	点検頻度						点検計画表に記載されていた近辺の実績 (廻りがあった記載)
103	所内蒸気系(HS)	クラス3	V75-90	ドレントラップ後弁	分解点検	6Y	19年度	分解点検	H22.12.16	H22.12.17	良	弁取替実施 漏えい確認については、所内蒸気系運転時に実施する予定(1月中旬予定)
104	所内蒸気系(HS)	クラス3	V75-93	空調整加温調整弁前弁	分解点検	6Y	19年度	分解点検	H22.12.16	H22.12.17	良	
105	所内蒸気系(HS)	クラス3	V75-94	空調整加温調整弁後弁	分解点検	6Y	19年度	分解点検	H22.12.17	H22.12.20	良	
106	所内蒸気系(HS)	クラス3	V75-94-1	R/B外気処理ヒータ調節弁前弁	分解点検	6Y	19年度	分解点検	H22.12.20	H22.12.22	良	
107	所内蒸気系(HS)	クラス3	V75-95-1	R/B外気処理ヒータ調節弁後弁	分解点検	6Y	19年度	分解点検	H22.12.20	H22.12.22	良	
108	所内蒸気系(HS)	クラス3	V75-97	R/B外気処理ヒータ出口ドレントラップ前弁	分解点検	6Y	19年度	分解点検	H22.12.17	H22.12.24	良	
109	所内蒸気系(HS)	クラス3	V75-98	R/B外気処理ヒータ出口ドレントラップ後弁	分解点検	6Y	19年度	分解点検	H22.12.17	H22.12.27	良	
110	所内蒸気系(HS)	クラス3	AV175-012	スートブロウ主基止弁	分解点検	78M	13年度	分解点検	H22.12.15	H22.12.15	良	
111	所内蒸気系(HS)	クラス3	AV175-005	オーバーフロー弁	分解点検	78M	13年度	分解点検	H22.12.15	H22.12.15	良	
112	所内蒸気系(HS)	クラス3	RV75-1100	HS蒸気加熱コイル入口安全弁	分解点検	6Y	17年度	分解点検	H22.12.20	H22.12.24	良	弁取替実施
113	所内蒸気系(HS)	クラス3	TK175-2	蒸気だめ	開放点検	2Y	20年度	開放点検	H22.5.19	H22.5.19	良	
114	所内蒸気系(HS)	クラス3	配管継手部(ガソバクト)	配管・サポート	漏えい確認	5Y	21年度	漏えい確認	H22.4.29	H22.4.29	良	
115	所内電気設備系(SES)	クラス3	常用ロードセンター母線 (1A-L/C)	導体	絶縁抵抗測定	20	28回定検	絶縁抵抗測定	H22.7.23	H22.7.23	良	
116	消火系(FP)	クラス3	変圧器消火装置	自動ビストン弁 電磁弁 変圧器消火装置制御盤	スペースヒータ絶縁抵抗の確認 断線有無の確認	10	28回定検	スペースヒータ絶縁抵抗の確認 断線有無の確認	H22.4.29	H22.4.29	良	
117	発電機密封油系(GSO)	クラス3	密封油制御装置電磁弁SV32-1	電磁弁	絶縁抵抗の確認 電磁弁動作の確認	10	28回定検	絶縁抵抗の確認 電磁弁動作の確認	H22.4.29	H22.4.29	良	
118	燃料プール冷却系(FPC)	クラス3	電源箱	電源ユニット	ヒューズ取替	39M	26回定検	ヒューズ取替	H22.12.16	H22.12.16	良	
119	プロセス放射線モニタ系(PRM)	クラス3	電子式記録計	打点式(HB)	電解コンデンサ取替 ヒューズ取替	8Y 39M	26回定検 28回定検	電解コンデンサ取替 ヒューズ取替	H22.7.22	H22.9.7	良	
120	原子炉圧力容器系(RVS)	クラス3	電子式記録計	ペン書式	モータベアリング1取替 モータベアリング2取替	39M	26回定検	モータベアリング1取替 モータベアリング2取替	H22.9.9	H22.9.9	良	
121	中性子計装系(NMS)	クラス3	移動型計測装置	駆動装置	ヒューズ取替 電磁弁・減圧弁・逆止弁取替	52M 9C	27回定検 28回定検	ヒューズ取替 電磁弁・減圧弁・逆止弁取替	H22.4.26	H22.7.28	良	
122	サンプリング系(SAM)	クラス3	電子式記録計	ハイブリッド記録計	紙送りモータ取替 プロッタキャリッジ取替 プロッタモータ取替 レーパ取替 ペンサ取替 ヒューズ取替	85M 85M 85M 85M 85M 26M	27回定検	紙送りモータ取替 プロッタキャリッジ取替 プロッタモータ取替 レーパ取替 ペンサ取替 ヒューズ取替	H22.9.13	H22.9.13	良	
123	サンプリング系(SAM)	クラス3	電子式記録計	ハイブリッド記録計	チャートモータ取替	65M	26回定検	チャートモータ取替	H22.8.3	H22.8.3	良	
124	プロセス放射線モニタ系(PRM)	クラス3	プロセスモニタサンプリングラック	サンプリング装置	真空ポンプ・モーター取替 サンプリングポンプ・モーター取替 電磁弁取替 シーケンサ本体取替 冷却ファン	15C 15C 9C 8Y 9C	28回定検	真空ポンプ・モーター取替 サンプリングポンプ・モーター取替 電磁弁取替 シーケンサ本体取替 冷却ファン	H22.11.8	H22.12.13	良	
125	エリア放射線モニタ系(ARM)	クラス3	エリア放射線モニタ	対数線量率計	検出器及び前置増幅器電解コンデンサ・リレー 真流電源ユニットヒューズ シーケンサヒューズ 現場補助ユニットランプ	8Y 4C 4C 3C	26回定検 26回定検 27回定検 27回定検	検出器及び前置増幅器電解コンデンサ・リレー 真流電源ユニットヒューズ シーケンサヒューズ 現場補助ユニットランプ	H22.8.27	H22.12.8	良	
126	針葉用圧縮空気系(A)	クラス3	空気を除湿器制御盤	空気を除湿器	タイマ取替	6Y	26回定検	タイマ取替	H22.10.29	H22.11.1	良	

※点検頻度 Y:年, M:月, C:定期検査回数(サイクル)

【島根1号機】クラス3, ノンクラス

No	系統	重要度分類	調査結果				点検内容	点検開始日	点検終了日	良否	備考 (特記事項)	
			機器名称	点検箇所	点検内容	点検頻度						
127	固体廃棄物処理系(RWS)	クラス3	スラッジ貯蔵タンクエゼクタ水圧力調節弁	調節弁	パイロットリレーの取替 ダイヤフラム取替 シール用Oリング取替	52M	26回定検	不使用措置	H22.5.27	H22.5.27	良	今後の使用見込みがないため、不使用措置を実施
128	原子炉建屋空調換気設備系(HVR)	クラス3	R/B排風機出口調節ダンパ	調節弁	パイロットリレーの取替	65M	26回定検	パイロットリレーの取替	H22.7.16	H22.7.16	良	
129	原子炉建屋空調換気設備系(HVR)	クラス3	R/B排風機出口調節ダンパ	調節弁	パイロットリレーの取替	65M	26回定検	パイロットリレーの取替	H22.7.16	H22.7.16	良	
130	制御建屋空調換気系(HVC)	クラス3	制御室入口調節ダンパ	調節弁	閉閉時間測定 ストローク調整 異常点検 開始圧力 弁動作試験 動作試験 調整	1C	26回定検	閉閉時間測定 ストローク調整 異常点検 開始圧力 弁動作試験 動作試験 調整	H22.7.14	H22.7.14	良	
131	制御建屋空調換気系(HVC)	クラス3	制御室入口調節ダンパ	調節弁	閉閉時間測定 ストローク調整 異常点検 開始圧力 弁動作試験 動作試験 調整	1C	26回定検	閉閉時間測定 ストローク調整 異常点検 開始圧力 弁動作試験 動作試験 調整	H22.7.14	H22.7.14	良	
132	野外放射線モニタ系(ERM)	クラス3	電力ケーブル	ケーブル	絶縁抵抗測定	2C	27回定検	絶縁抵抗測定	H22.5.25	H22.6.11	良	
133	野外放射線モニタ系(ERM)	クラス3	電源変圧器盤	変圧器盤	絶縁抵抗測定	2C	29回定検	絶縁抵抗測定	H22.5.25	H22.6.11	良	
134	非常用ガス処理系(SGT)	ノンクラス	V26-3A	フロン注入弁	分解点検	6Y	17年度	分解点検	H22.5.25	H22.6.2	良	
135	非常用ガス処理系(SGT)	ノンクラス	V26-4A	DOP第1注入弁	分解点検	6Y	17年度	分解点検	H22.5.25	H22.6.2	良	
136	非常用ガス処理系(SGT)	ノンクラス	V26-5A	DOP第1上流採取弁	分解点検	6Y	17年度	分解点検	H22.5.25	H22.6.2	良	
137	非常用ガス処理系(SGT)	ノンクラス	V26-6A	DOP第1下流採取弁	分解点検	6Y	17年度	分解点検	H22.5.25	H22.5.31	良	
138	非常用ガス処理系(SGT)	ノンクラス	V26-11A	差圧発信器(dp26-1A)元弁	分解点検	6Y	17年度	分解点検	H22.5.25	H22.5.31	良	
139	非常用ガス処理系(SGT)	ノンクラス	V26-12A	差圧発信器(dp26-1A)元弁	分解点検	6Y	17年度	分解点検	H22.5.25	H22.5.31	良	
140	非常用ガス処理系(SGT)	ノンクラス	V26-16A	差圧計(dp126-2A)元弁	分解点検	6Y	17年度	分解点検	H22.5.25	H22.5.31	良	
141	非常用ガス処理系(SGT)	ノンクラス	V26-17A	差圧計(dp126-3A)元弁	分解点検	6Y	17年度	分解点検	H22.5.25	H22.5.31	良	
142	非常用ガス処理系(SGT)	ノンクラス	V26-21A	差圧計(dp126-5A)元弁	分解点検	6Y	17年度	分解点検	H22.5.25	H22.5.31	良	
143	非常用ガス処理系(SGT)	ノンクラス	V26-22A	差圧計(dp126-5A)元弁	分解点検	6Y	17年度	分解点検	H22.5.25	H22.5.31	良	
144	希ガスホールドアップ系(RGH)	ノンクラス	FZ57-1A	希ガス冷凍機(A)	圧力計、温度計校正	52M	28回定検	圧力計校正	H22.6.17	H22.8.24	良	構成部品として温度計はないため、点検内容を見直し、圧力計校正を実施
145	希ガスホールドアップ系(RGH)	ノンクラス	FZ57-1B	希ガス冷凍機(B)	圧力計、温度計校正	52M	28回定検	圧力計校正	H22.6.17	H22.8.24	良	構成部品として温度計はないため、点検内容を見直し、圧力計校正を実施
146	液体廃棄物処理系(RWL)	ノンクラス	海水ピット	海水ピット	内面確認	5C	26回定検	内面確認	H22.4.14	H22.4.14	良	
147	液体廃棄物処理系(RWL)	ノンクラス	屋外配管ダクト内配管およびサポート	配管・サポート	漏えい確認	5Y	21年度	漏えい確認	H22.4.29	H22.4.29	良	

【島根1号機】クラス3, ノンクラス

No	系統	重要度分類	総合結果				点検内容	点検開始日	点検終了日	良否	備考 (特記事項)	
			機器名称	点検箇所	点検内容	点検頻度						点検計画表に記載されて いた至近の実績 (誤りがあった記載)
148	排ガス処理系 (OFG)	ノンクラス	AV51-14A	A-排ガス貯蔵タンク出口弁	分解点検	6Y	16年度	分解点検	H22.12.13	H22.12.16	良	分解点検は実施済みであるが、漏えい確認については、従来通り、実施可能条件であるタービン起動前の排ガス処理系通気時に実施する予定
149	排ガス処理系 (OFG)	ノンクラス	AV51-14B	B-排ガス貯蔵タンク出口弁	分解点検	6Y	16年度	分解点検	H22.12.13	H22.12.16	良	
150	排ガス処理系 (OFG)	ノンクラス	AV51-8A	A-排ガス貯蔵タンク入口弁	分解点検	6Y	16年度	分解点検	H22.12.13	H22.12.16	良	
151	排ガス処理系 (OFG)	ノンクラス	AV51-8B	B-排ガス貯蔵タンク入口弁	分解点検	6Y	16年度	分解点検	H22.12.13	H22.12.16	良	
152	排ガス処理系 (OFG)	ノンクラス	AV51-8D	D-排ガス貯蔵タンク入口弁	分解点検	6Y	15年度	分解点検	H22.12.13	H22.12.16	良	
153	希ガスホールドアップ系 (RGH)	ノンクラス	BL57-1C	C-排ガスブロウ(起動用)	液体浸透探傷検査(歯車)	65M	28回定検	液体浸透探傷検査(歯車)	H22.6.10	H22.6.21	良	
154	可燃性廃棄物焼却設備 (RWI)	ノンクラス	BL59-1	燃焼用送気ブロウ	液体浸透探傷検査(軸)	6Y	17年度	液体浸透探傷検査(軸)	H22.11.24	H22.12.20	良	
155	水ろ過・純水設備系 (OTS)	ノンクラス	CM83-3B	B-純水装置用空気圧縮機	分解点検	4Y	18年度	分解点検	H22.6.14	H22.6.30	良	空気圧縮機取替実施
156	可燃性廃棄物焼却設備 (RWI)	ノンクラス	CV76-2102	C/F逆送気減圧弁	分解点検	2Y	20年度	分解点検	H22.12.20	H22.12.20	良	
157	可燃性廃棄物焼却設備 (RWI)	ノンクラス	DM59-1	使用済屑溜入口ダンパ	分解点検(エアシリンダ)	6Y	19年度	分解点検(エアシリンダ)	H22.10.27	H22.11.26	良	
158	タービン建物空調換気系 (HVT)	ノンクラス	HVRF-821A	A-タービン建物冷凍機	蒸発器膨張弁取替	4Y	18年度	蒸発器膨張弁取替	H22.6.8	H22.7.9	良	
159	タービン建物空調換気系 (HVT)	ノンクラス	HVRF-821B	B-タービン建物冷凍機	蒸発器膨張弁取替	5Y	18年度	蒸発器膨張弁取替	H22.6.17	H22.6.25	良	
160	可燃性廃棄物焼却設備 (RWI)	ノンクラス	OT59-3	罐固体破砕機	フィンローラー取替	6Y	18年度	フィンローラー取替	H22.11.1	H22.11.20	良	
161	可燃性廃棄物焼却設備 (RWI)	ノンクラス	OT59-31	使用済屑供給機	分解点検	6Y	17年度	分解点検	H22.10.27	H22.11.26	良	
162	可燃性廃棄物焼却設備 (RWI)	ノンクラス	OT59-8	焼却炉灰冷却ボックス	分解点検(エアシリンダ)	2Y	21年度	分解点検(エアシリンダ)	H22.11.16	H22.11.29	良	
163	可燃性廃棄物焼却設備 (RWI)	ノンクラス	OT59-9	焼却炉グローブボックス	分解点検(エアシリンダ)	2Y	21年度	分解点検(エアシリンダ)	H22.11.16	H22.11.29	良	
164	復水系 (CW)	ノンクラス	RV03-1802	デミネ混合用空気補安全弁	分解点検	13M	28回定検	分解点検	H22.8.2	H22.8.4	良	
165	可燃性廃棄物焼却設備 (RWI)	ノンクラス	TK59-1	廃油タンク	パッキン取替	4Y	21年度	パッキン取替	H22.9.6	H22.9.9	良	
166	復水系 (CW)	ノンクラス	V03-96A	第2Aヒータ水室ベント弁	分解点検	78M	27回定検	分解点検	H22.8.2	H22.8.3	良	分解点検は実施済みであるが、漏えい確認については、従来通り、実施可能条件であるタービン起動時の復水系通水時に実施する予定
167	燃料プール冷却系 (FPC)	ノンクラス	V16-1052	フィルタ出口サンプリング弁弁	分解点検	6Y	27回定検	分解点検	H22.10.12	H22.10.20	良	
168	タービンヒータドレン系 (THD)	ノンクラス	V44-45A	第3Aヒータ常用水位調節弁後ドレン弁	分解点検	78M	28回定検	分解点検	H22.8.2	H22.8.3	良	分解点検は実施済みであるが、漏えい確認については、従来通り、実施可能条件であるタービン起動時のタービンヒータドレン系通水時に実施する予定
169	タービンヒータドレン系 (THD)	ノンクラス	V44-45B	第3Bヒータ常用水位調節弁後ドレン弁	分解点検	78M	28回定検	分解点検	H22.8.2	H22.8.3	良	
170	タービンヒータドレン系 (THD)	ノンクラス	V44-46A	第2Aヒータ常用水位調節弁前ドレン弁	分解点検	78M	28回定検	分解点検	H22.8.2	H22.8.3	良	
171	タービンヒータドレン系 (THD)	ノンクラス	V44-46B	第2Bヒータ常用水位調節弁前ドレン弁	分解点検	78M	28回定検	分解点検	H22.8.2	H22.8.3	良	
172	タービンヒータドレン系 (THD)	ノンクラス	V44-48B	第1Bヒータ常用水位調節弁前ドレン弁	分解点検	78M	28回定検	分解点検	H22.8.2	H22.8.3	良	

【島根1号機】 クラス3, ノンクラス

No	系統	重要度分類	照会結果				点検内容	点検開始日	点検終了日	良否	備考 (特記事項)	
			機器名称	点検箇所	点検内容	点検頻度						点検計画表に記載されていた予定の実績 (取りがあった記載)
173	排ガス処理系(OFG)	ノンクラス	V51-84A	貯蔵タンクドレンポット出口弁	分解点検	6Y	17年度	分解点検	H22.12.8	H22.12.10	良	分解点検は実施済みであるが、漏えい確認については、従来通り、実施可能条件であるタービン起動前の排ガス処理系通気時に実施する予定
174	排ガス処理系(OFG)	ノンクラス	V51-84B	貯蔵タンクドレンポット出口弁	分解点検	6Y	17年度	分解点検	H22.12.8	H22.12.10	良	
175	排ガス処理系(OFG)	ノンクラス	V51-84C	貯蔵タンクドレンポット出口弁	分解点検	6Y	17年度	分解点検	H22.12.8	H22.12.10	良	
176	排ガス処理系(OFG)	ノンクラス	V51-84D	貯蔵タンクドレンポット出口弁	分解点検	6Y	17年度	分解点検	H22.12.8	H22.12.10	良	
177	排ガス処理系(OFG)	ノンクラス	V51-85A	液面発信器元弁(LX51-3A)	分解点検	6Y	17年度	分解点検	H22.11.22	H22.11.24	良	
178	排ガス処理系(OFG)	ノンクラス	V51-85B	液面発信器元弁(LX51-3B)	分解点検	6Y	17年度	分解点検	H22.11.22	H22.11.24	良	
179	排ガス処理系(OFG)	ノンクラス	V51-85C	液面発信器元弁(LX51-3C)	分解点検	6Y	17年度	分解点検	H22.11.22	H22.11.24	良	
180	排ガス処理系(OFG)	ノンクラス	V51-85D	液面発信器元弁(LX51-3D)	分解点検	6Y	17年度	分解点検	H22.11.22	H22.11.24	良	
181	排ガス処理系(OFG)	ノンクラス	V51-86A	液面発信器元弁(LX51-3A)	分解点検	6Y	17年度	分解点検	H22.11.22	H22.11.24	良	
182	排ガス処理系(OFG)	ノンクラス	V51-86B	液面発信器元弁(LX51-3B)	分解点検	6Y	17年度	分解点検	H22.11.22	H22.11.24	良	
183	排ガス処理系(OFG)	ノンクラス	V51-86C	液面発信器元弁(LX51-3C)	分解点検	6Y	17年度	分解点検	H22.11.22	H22.11.24	良	
184	排ガス処理系(OFG)	ノンクラス	V51-86D	液面発信器元弁(LX51-3D)	分解点検	6Y	17年度	分解点検	H22.11.22	H22.11.24	良	
185	希ガスホールドアップ系(RGH)	ノンクラス	V57-19A	dPIS57-3元弁(A)	分解点検	6Y	16年度	分解点検	H22.12.20	H22.12.22	良	分解点検は実施済みであるが、漏えい確認については、従来通り、実施可能条件であるタービン起動前の希ガスホールドアップ系通気時に実施する予定
186	希ガスホールドアップ系(RGH)	ノンクラス	V57-19B	dPIS57-3元弁(B)	分解点検	6Y	16年度	分解点検	H22.12.20	H22.12.22	良	
187	希ガスホールドアップ系(RGH)	ノンクラス	V57-20A	dPIS57-3元弁(A)	分解点検	6Y	16年度	分解点検	H22.12.20	H22.12.22	良	
188	希ガスホールドアップ系(RGH)	ノンクラス	V57-20B	dPIS57-3元弁(B)	分解点検	6Y	16年度	分解点検	H22.12.20	H22.12.22	良	
189	希ガスホールドアップ系(RGH)	ノンクラス	V57-21A	dPIS57-4元弁	分解点検	6Y	16年度	分解点検	H22.7.12	H22.7.14	良	
190	希ガスホールドアップ系(RGH)	ノンクラス	V57-21B	dPIS57-4元弁	分解点検	6Y	16年度	分解点検	H22.7.12	H22.7.14	良	
191	希ガスホールドアップ系(RGH)	ノンクラス	V57-22	吸着塔入口ドレン弁	分解点検	6Y	16年度	分解点検	H22.7.12	H22.7.14	良	
192	希ガスホールドアップ系(RGH)	ノンクラス	V57-23	吸着塔出口サンプリング元弁	分解点検	6Y	16年度	分解点検	H22.7.12	H22.7.14	良	
193	希ガスホールドアップ系(RGH)	ノンクラス	V57-24A	dPIS57-5元弁	分解点検	6Y	16年度	分解点検	H22.12.4	H22.12.8	良	
194	希ガスホールドアップ系(RGH)	ノンクラス	V57-24B	dPIS57-5元弁	分解点検	6Y	16年度	分解点検	H22.12.4	H22.12.8	良	
195	希ガスホールドアップ系(RGH)	ノンクラス	V57-25	PIC57-2AB元弁	分解点検	6Y	16年度	分解点検	H22.12.4	H22.12.8	良	
196	希ガスホールドアップ系(RGH)	ノンクラス	V57-26	PX57-2元弁	分解点検	6Y	16年度	分解点検	H22.12.4	H22.12.8	良	
197	希ガスホールドアップ系(RGH)	ノンクラス	V57-27	PI57-3元弁	分解点検	6Y	16年度	分解点検	H22.12.1	H22.12.3	良	

※点検頻度 Y:年, M:月, C:定期検査回数(サイクル)

【島根1号機】クラス3, ノンクラス

No	系統	重要度分類	調査結果				点検内容	点検開始日	点検終了日	良否	備考 (特記事項)	
			機器名称	点検箇所	点検内容	点検頻度						
198	希ガスホールドアップ系(RGH)	ノンクラス	V57-29A	4PIS57-2A元弁	分解点検	6Y	16年度	分解点検	H22.12.20	H22.12.22	良	分解点検は実施済みであるが、漏えい確認については、従来通り、実施可能条件であるタービン起動前の希ガスホールドアップ系通気時に実施する予定
199	希ガスホールドアップ系(RGH)	ノンクラス	V57-29B	4PIS57-2B元弁	分解点検	6Y	16年度	分解点検	H22.12.20	H22.12.22	良	
200	希ガスホールドアップ系(RGH)	ノンクラス	V57-2A	A-除湿冷却器入口弁	分解点検	6Y	16年度	分解点検	H22.12.4	H22.12.7	良	
201	希ガスホールドアップ系(RGH)	ノンクラス	V57-2B	B-除湿冷却器入口弁	分解点検	6Y	16年度	分解点検	H22.12.4	H22.12.7	良	
202	希ガスホールドアップ系(RGH)	ノンクラス	V57-301	テスト用(チャコールフィルタ入口)	分解点検	6Y	16年度	分解点検	H22.12.4	H22.12.7	良	
203	希ガスホールドアップ系(RGH)	ノンクラス	V57-302	テスト用(チャコールフィルタ出口)	分解点検	6Y	16年度	分解点検	H22.12.4	H22.12.7	良	
204	希ガスホールドアップ系(RGH)	ノンクラス	V57-30A	LS57-1A元弁	分解点検	6Y	16年度	分解点検	H22.11.29	H22.11.30	良	
205	希ガスホールドアップ系(RGH)	ノンクラス	V57-30B	LS57-1B元弁	分解点検	6Y	16年度	分解点検	H22.11.29	H22.11.30	良	
206	希ガスホールドアップ系(RGH)	ノンクラス	V57-31A	LS57-1A元弁	分解点検	6Y	16年度	分解点検	H22.11.29	H22.11.30	良	
207	希ガスホールドアップ系(RGH)	ノンクラス	V57-31B	LS57-1B元弁	分解点検	6Y	16年度	分解点検	H22.11.29	H22.11.30	良	
208	希ガスホールドアップ系(RGH)	ノンクラス	V57-32A	A-除湿冷却器ドレン弁	分解点検	6Y	16年度	分解点検	H22.12.4	H22.12.8	良	
209	希ガスホールドアップ系(RGH)	ノンクラス	V57-32B	B-除湿冷却器ドレン弁	分解点検	6Y	16年度	分解点検	H22.12.4	H22.12.7	良	
210	希ガスホールドアップ系(RGH)	ノンクラス	V57-33A	A-気水分離器ドレン弁	分解点検	6Y	16年度	分解点検	H22.11.29	H22.11.30	良	
211	希ガスホールドアップ系(RGH)	ノンクラス	V57-33B	B-気水分離器ドレン弁	分解点検	6Y	16年度	分解点検	H22.11.29	H22.11.30	良	
212	希ガスホールドアップ系(RGH)	ノンクラス	V57-38A	A-サンドフィルタドレン弁	分解点検	6Y	16年度	分解点検	H22.7.15	H22.7.20	良	
213	希ガスホールドアップ系(RGH)	ノンクラス	V57-38B	B-サンドフィルタドレン弁	分解点検	6Y	16年度	分解点検	H22.7.16	H22.7.20	良	
214	希ガスホールドアップ系(RGH)	ノンクラス	V57-40A	A-メッシュフィルタドレン弁	分解点検	6Y	16年度	分解点検	H22.12.20	H22.12.22	良	
215	希ガスホールドアップ系(RGH)	ノンクラス	V57-40B	B-メッシュフィルタドレン弁	分解点検	6Y	16年度	分解点検	H22.12.20	H22.12.22	良	
216	希ガスホールドアップ系(RGH)	ノンクラス	V57-44	吸着塔入口サンプリング元弁	分解点検	6Y	16年度	分解点検	H22.7.12	H22.7.14	良	
217	希ガスホールドアップ系(RGH)	ノンクラス	V57-46	サンプリング戻り弁	分解点検	6Y	19年度	分解点検	H22.10.12	H22.10.27	良	
218	希ガスホールドアップ系(RGH)	ノンクラス	V57-47	A-吸着塔出口サンプリング元弁	分解点検	6Y	16年度	分解点検	H22.7.12	H22.7.14	良	分解点検は実施済みであるが、漏えい確認については、従来通り、実施可能条件であるタービン起動前の希ガスホールドアップ系通気時に実施する予定
219	希ガスホールドアップ系(RGH)	ノンクラス	V57-5A	A-メッシュフィルタ出口弁	分解点検	6Y	16年度	分解点検	H22.12.1	H22.12.7	良	
220	希ガスホールドアップ系(RGH)	ノンクラス	V57-5B	B-メッシュフィルタ出口弁	分解点検	6Y	16年度	分解点検	H22.12.1	H22.12.7	良	
221	希ガスホールドアップ系(RGH)	ノンクラス	V57-98A	MT57-1A元弁	分解点検	6Y	16年度	分解点検	H22.12.20	H22.12.22	良	
222	希ガスホールドアップ系(RGH)	ノンクラス	V57-98B	MT57-1B元弁	分解点検	6Y	16年度	分解点検	H22.12.20	H22.12.22	良	
223	希ガスホールドアップ系(RGH)	ノンクラス	V57-98C	O-排ガスブロワ再循環弁	分解点検	6Y	18年度	分解点検	H22.12.4	H22.12.9	良	

【島根1号機】クラス3, ノンクラス

No	系統	重要度分類	照合結果				点検内容	点検開始日	点検終了日	良否	備考 (特記事項)	
			機器名称	点検箇所	点検内容	点検頻度						点検計画表に記載されて いた室迄の実績 (誤りがあつた記載)
224	所内蒸気系(HS)	ノンクラス	V75-1009	制御室空調器出口ドレン弁	分解点検	8Y	20年度	分解点検	H22.12.19	H22.12.22	良	弁取替実施 漏えい確認については、所内蒸気系通気時に実施する 予定(1月中旬予定)
225	所内蒸気系(HS)	ノンクラス	V75-114	RW/B OA処理ヒータ調節弁バイパス弁	分解点検	8Y	19年度	分解点検	H22.12.8	H22.12.9	良	
226	所内蒸気系(HS)	ノンクラス	V75-276	RW/B空調器加湿調節弁前弁	分解点検	8Y	20年度	分解点検	H22.12.18	H22.12.20	良	
227	所内蒸気系(HS)	ノンクラス	V75-277	RW/B空調器加湿調節弁後弁	分解点検	8Y	20年度	分解点検	H22.12.18	H22.12.20	良	
228	所内蒸気系(HS)	ノンクラス	V75-278	RW/B空調器加湿調節弁バイパス弁	分解点検	6Y	20年度	分解点検	H22.12.18	H22.12.22	良	
229	所内蒸気系(HS)	ノンクラス	V75-145	ドレントラップバイパス弁	分解点検	6Y	20年度	分解点検	H22.12.18	H22.12.22	良	
230	所内蒸気系(HS)	ノンクラス	V75-157	蒸気ヘッドトラップバイパス弁	分解点検	6Y	20年度	分解点検	H22.12.14	H22.12.15	良	
231	所内蒸気系(HS)	ノンクラス	V75-175	RW/B1FLドレントラップバイパス弁	分解点検	6Y	16年度	分解点検	H22.12.13	H22.12.15	良	
232	所内蒸気系(HS)	ノンクラス	V75-207	C/B外気処理装置入口圧力計元弁	分解点検	8Y	16年度	分解点検	H22.12.24	H22.12.27	良	弁取替実施 漏えい確認については、所内蒸気系通気時に実施する 予定(1月中旬予定)
233	所内蒸気系(HS)	ノンクラス	V75-259	オーパワロー水閉扉ドレンサンプリング弁	分解点検	8Y	19年度	分解点検	H22.12.21	H22.12.22	良	
234	所内蒸気系(HS)	ノンクラス	V75-43	廃液濃縮器蒸気減圧弁バイパス弁	分解点検	6Y	18年度	分解点検	H22.12.10	H22.12.15	良	分解点検は実施済みであるが、漏えい確認については、 所内蒸気系通気時に実施する予定(1月中旬予定)
235	所内蒸気系(HS)	ノンクラス	V75-46	濃縮液溜貯タンク蒸気減圧弁バイパス弁	分解点検	8Y	16年度	分解点検	H22.12.10	H22.12.15	良	
236	所内蒸気系(HS)	ノンクラス	V75-501	所内蒸気ヘッドドレン弁	分解点検	8Y	16年度	分解点検	H22.12.14	H22.12.15	良	弁取替実施 漏えい確認については、所内蒸気系通気時に実施する 予定(1月中旬予定)
237	所内蒸気系(HS)	ノンクラス	V75-82B	B空調器ヒータ調整弁バイパス弁	分解点検	8Y	19年度	分解点検	H22.12.9	H22.12.13	良	
238	所内蒸気系(HS)	ノンクラス	V75-82C	O空調器ヒータ調整弁バイパス弁	分解点検	6Y	19年度	分解点検	H22.12.10	H22.12.14	良	
239	所内蒸気系(HS)	ノンクラス	V75-85B	空調器ヒータドレントラップバイパス弁	分解点検	8Y	18年度	分解点検	H22.12.9	H22.12.13	良	
240	所内蒸気系(HS)	ノンクラス	V75-85C	空調器ヒータドレントラップバイパス弁	分解点検	6Y	19年度	分解点検	H22.12.10	H22.12.15	良	
241	所内蒸気系(HS)	ノンクラス	V75-86B	B空調器加湿調節弁バイパス弁	分解点検	6Y	19年度	分解点検	H22.12.9	H22.12.14	良	
242	所内蒸気系(HS)	ノンクラス	V75-86C	O空調器加湿調節弁バイパス弁	分解点検	6Y	19年度	分解点検	H22.12.10	H22.12.16	良	
243	所内蒸気系(HS)	ノンクラス	V75-89	空調器ヒータ調整弁バイパス弁	分解点検	6Y	19年度	分解点検	H22.12.18	H22.12.17	良	
244	所内蒸気系(HS)	ノンクラス	V75-90	空調器加湿調節弁バイパス弁	分解点検	8Y	19年度	分解点検	H22.12.16	H22.12.17	良	
245	所内蒸気系(HS)	ノンクラス	V75-96-1	R/B外気処理ヒータ調節弁バイパス弁	分解点検	6Y	19年度	分解点検	H22.12.20	H22.12.22	良	
246	サイトバンク設備プール水浄化系 (SBE)	ノンクラス	作業員合車	圧縮空気装置	分解点検	8Y	18年度	分解点検	H22.9.9	H22.9.9	良	
247	可燃性廃棄物焼却設備(RWI)	ノンクラス	エアードライヤー	炉底蓋シール空気用	分解点検	1Y	21年度	分解点検	H22.11.24	H22.12.20	良	分解点検は実施済みであるが、漏えい確認については、 エアードライヤー通気時に実施する予定(1月中旬予定)
248	可燃性廃棄物焼却設備(RWI)	ノンクラス	空気圧縮機	炉底蓋シール空気用	分解点検	1Y	21年度	分解点検	H22.11.24	H22.12.20	良	分解点検は実施済みであるが、漏えい確認については、 空気圧縮機運転時に実施する予定(1月中旬予定)

※点検頻度 Y:年, M:月, C:定期検査回数(サイクル)

【島根1号機】クラス3, ノンクラス

No	系統	重要度分類	照会結果					点検内容	点検開始日	点検終了日	良否	備考 (特記事項)
			機器名称	点検箇所	点検内容	点検頻度	点検計画表に記載されていた 最近の実績 (誤りがあった記載)					
249	液体廃棄物処理系(RWL)	ノンクラス	圧力計	現場指示計	機能確認, 校正試験	65M	28回定検	機能確認, 校正試験	H22.4.12	H22.4.29	良	
250	液体廃棄物処理系(RWL)	ノンクラス	圧力計	現場指示計	機能確認, 校正試験	65M	25回定検	機能確認, 校正試験	H22.4.12	H22.4.28	良	
251	非常用ディーゼル発電機系(DEG)	ノンクラス	レベル指示計(フロートテープ式)	現場指示計	機能確認, 校正試験	1C	28回定検	機能確認, 校正試験	H22.4.12	H22.4.27	良	
252	原子炉再循環系(PLR)	ノンクラス	電子式記録計	ペン書式(HB)	センサ取替 キャリッジモータ取替	91M 39M	27回定検	センサ取替 キャリッジモータ取替	H22.7.14	H22.9.17	良	
253	原子炉再循環系(PLR)	ノンクラス	電源箱	電源ユニット	電解コンデンサ取替	8Y	23回定検	電解コンデンサ取替	H22.10.6	H22.10.6	良	計器一式取替実施
254	復水系(CW)	ノンクラス	電子式演算器	変換器および演算器	電解コンデンサ取替	8Y	23回定検	電解コンデンサ取替	H22.9.23	H22.8.23	良	電源ユニット取替実施
255	復水系(CW)	ノンクラス	電子式変換器	変換器及び演算器	ヒューズ取替	4Y	27回定検	ヒューズ取替	H22.9.6	H22.9.6	良	
256	復水系(CW)	ノンクラス	電源箱	電源ユニット	電解コンデンサ取替	8Y	23回定検	電解コンデンサ取替	H22.8.23	H22.8.23	良	計器一式取替実施
257	復水系(CW)	ノンクラス	電子式記録計	打点式(HB)	張糸取替	26M	27回定検 28回定検	張糸取替	H22.8.23	H22.9.2	良	
258	復水系(CW)	ノンクラス	警報設定器	設定器	ヒューズ取替	4Y	27回定検	ヒューズ取替	H22.9.6	H22.9.6	良	
259	復水系(CW)	ノンクラス	警報設定器	設定器	電解コンデンサ取替	8Y	24回定検	外観点検, 校正試験	H22.12.28	H22.12.28	良	構成部品として電解コンデンサはないため, 点検内容を見直し, 外観点検および校正試験を実施
260	給水系(FW)	ノンクラス	電子変換器	変換器及び演算器	ヒューズ取替	4Y	-	ヒューズ取替	H22.9.8	H22.9.8	良	
261	給水系(FW)	ノンクラス	電子式記録計	打点式(HB)	ガイドプリー, サーボモータ取替 センサ取替	65M	26回定検	ガイドプリー, サーボモータ取替 センサ取替	H22.8.26	H22.8.27	良	
262	制御棒駆動系(ORC)	ノンクラス	電子式記録計	打点式(HB)	張糸取替 マークプリンタ, 印字ヘッド, リボンモータ, 読込モータ取替 チャート駆動機構, ホルダ取替	26M 65M 65M	26回定検 27回定検 24回定検	張糸取替 マークプリンタ, 印字ヘッド, リボンモータ, 読込モータ取替 チャート駆動機構, ホルダ取替	H22.8.24	H22.8.27	良	
263	原子炉補機冷却系(RCW)	ノンクラス	電子式積算計	積算計	電解コンデンサ取替	8Y	21回定検	外観点検, 校正試験	H22.12.24	H22.12.24	良	構成部品として電解コンデンサはないため, 点検内容を見直し, 外観点検および校正試験を実施
264	燃料プール冷却系(FPC)	ノンクラス	電子式変換器	変換器及び演算器	電解コンデンサ取替	8Y	-	電解コンデンサ取替	H22.8.3	H22.8.3	良	電源ユニット取替実施
265	可燃性ガス濃度制御系(CAD)	ノンクラス	電子式積算計	積算計	電解コンデンサ取替 ヒューズ取替	8Y 4Y	25回定検 -	電解コンデンサ取替 ヒューズ取替	H22.12.1	H22.12.1	良	電源ユニット取替実施
266	固定子冷却系(SWC)	ノンクラス	電子式記録計	打点式(HB)	張糸取替	26M	27回定検	張糸取替	H22.8.31	H22.8.31	良	
267	タービン補機冷却系(TCW)	ノンクラス	電子式記録計	打点式(HB)	張糸取替 ヒューズ取替	26M 39M	- 25回定検	張糸取替 ヒューズ取替	H22.8.30	H22.8.30	良	
268	タービン補機冷却系(TCW)	ノンクラス	体積式積算計	積算計	校正試験	13M	28回定検	校正試験	H22.12.21	H22.12.21	良	計器一式取替実施
269	排ガス処理系(DFG)	ノンクラス	電子式発信器 (フロートバルブ式)	LX51-3	電解コンデンサ取替	8Y	24回定検	電解コンデンサ取替	H22.9.29	H22.10.22	良	
270	排ガス処理系(DFG)	ノンクラス	電源箱	電源ユニット	電解コンデンサ取替	8Y	24回定検	電解コンデンサ取替	H22.9.30	H22.9.30	良	計器一式取替実施
271	排ガス処理系(DFG)	ノンクラス	電子式記録計	打点式(HB)	キャリッジモータ取替 リボン送りギア取替	38M 65M	26回定検 28回定検	キャリッジモータ取替 リボン送りギア取替	H22.9.9	H22.9.10	良	
272	液体廃棄物処理系(RWL)	ノンクラス	超音波レベル計	特殊計器	抵抗測定	1C	28回定検	抵抗測定	H22.12.24	H22.12.24	良	

【島根1号機】クラス3, ノンクラス

No	系名	重要度分類	点検結果				点検内容	点検開始日	点検終了日	良否	備考 (特記事項)	
			機器名称	点検箇所	点検内容	点検頻度						点検計画表に記載されていた至近の実績 (誤りがあった記載)
273	液体廃棄物処理系(RWL)	ノンクラス	電子式変換器	変換器及び演算器	電解コンデンサ取替	8Y	25回定検	電解コンデンサ取替	H22.9.17	H22.12.24	良	計器一式取替実施
274	液体廃棄物処理系(RWL)	ノンクラス	電子式変換器	変換器及び演算器	電解コンデンサ取替 ヒューズ取替	8Y 4Y	25回定検	電解コンデンサ取替 ヒューズ取替	H22.8.31	H22.8.31	良	計器一式取替実施
275	固体廃棄物処理系(RWS)	ノンクラス	電源箱	電源ユニット	ヒューズ取替	39M	26回定検	ヒューズ取替	H22.12.2	H22.12.3	良	計器一式取替実施
276	希ガスホールドアップ系(RGH)	ノンクラス	蓄積設定器	設定器	電解コンデンサ取替	8Y	26回定検	電解コンデンサ取替	H22.11.19	H22.11.22	良	電源ユニット取替実施
277	希ガスホールドアップ系(RGH)	ノンクラス	電源箱	電源ユニット	電解コンデンサ取替	8Y	24回定検	電解コンデンサ取替	H22.9.30	H22.9.30	良	計器一式取替実施
278	排水輸送系(CWT)	ノンクラス	電子式演算器	変換器および演算器	電解コンデンサ取替	8Y	25回定検	電解コンデンサ取替	H22.11.9	H22.11.9	良	電源ユニット取替実施
279	サンプリング系(SAM)	ノンクラス	PH計	水分分析計	電解コンデンサ取替	8Y	24回定検	外観点検, 校正試験	H22.12.24	H22.12.24	良	構成部品として電解コンデンサはないため, 点検内容を見直し, 外観点検および校正試験を実施
280	海水電解装置設備系(OTC)	ノンクラス	電子式変換器	変換器および演算器	電解コンデンサ取替	8Y	26回定検	電解コンデンサ取替	H22.8.30	H22.9.3	良	計器一式取替実施
281	プロセス放射線モニタ系(PRM)	ノンクラス	電子式記録計	打点式(HB)	張糸取替 ガイドブリー・サーボモータ取替 駆動機構・ホルダ取替 ヒューズ取替 センサ取替	26M 65M 65M 39M 65M	28回定検 26回定検 25回定検 26回定検 25回定検	張糸取替 ガイドブリー・サーボモータ取替 駆動機構・ホルダ取替 ヒューズ取替 センサ取替	H22.7.22	H22.9.2	良	
282	原子炉再循環系(PLR)	ノンクラス	再循環ポンプ・モータ駆動計	検出器	ヒューズ取替	52M	28回定検	ヒューズ取替	H22.9.14	H22.9.14	良	
283	サンプリング系(SAM)	ノンクラス	電子式記録計	ハイブリッド記録計	プロッタモータ取替 レバー取替 ヒューズ取替 ブリー取替	65M 65M 28M 39M	27回定検 27回定検 27回定検 26回定検	プロッタモータ取替 レバー取替 ヒューズ取替 ブリー取替	H22.12.9	H22.12.27	良	計器一式取替実施
284	可燃性ガス濃度制御系(CAD)	ノンクラス	CADラック	ラック	ヒューズ取替	65M	27回定検	ヒューズ取替	H22.9.7	H22.9.7	良	
285	サンプリング系(SAM)	ノンクラス	電源箱	電源ユニット	電解コンデンサ取替	8Y	25回定検	電解コンデンサ取替	H22.9.3	H22.9.3	良	計器一式取替実施
286	サンプリング系(SAM)	ノンクラス	電子式記録計	ペン式(HB)	プロッタモータ取替 レバー取替 モータベアリング1取替 モータベアリング2取替 ヒューズ取替	65M 65M 39M 39M 28M	27回定検 27回定検 26回定検 26回定検 27回定検	プロッタモータ取替 レバー取替 モータベアリング1取替 モータベアリング2取替 ヒューズ取替	H22.12.23	H22.12.27	良	計器一式取替実施
287	サンプリング系(SAM)	ノンクラス	電子式記録計	ハイブリッド記録計(ペン書式)	電解コンデンサ取替	8Y	27回定検	電解コンデンサ取替	H22.9.13	H22.9.13	良	電源基板取替実施
288	サンプリング系(SAM)	ノンクラス	電子式記録計	ハイブリッド記録計(ペン書式)	チャートモータ取替 ヒューズ取替	65M 52M	25回定検 28回定検	チャートモータ取替 ヒューズ取替	H22.9.3	H22.9.3	良	計器一式取替実施
289	サンプリング系(SAM)	ノンクラス	電子式記録計	ハイブリッド記録計(ペン書式)	ブリー取替	39M	26回定検	ブリー取替	H22.12.9	H22.12.27	良	計器一式取替実施
290	サンプリング系(SAM)	ノンクラス	電子式記録計	ハイブリッド記録計	サーボモータ及びペン機構取替 タイミングベルト取替 プリンタ取替 張糸・張糸ベアリング取替 サーボモータ取替	104M 104M 104M 104M 104M	22回定検	サーボモータ及びペン機構取替 タイミングベルト取替 プリンタ取替 張糸・張糸ベアリング取替 サーボモータ取替	H22.7.16	H22.7.16	良	
291	プロセス放射線モニタ系(PRM)	ノンクラス	トリチウム捕集装置	トリチウム捕集装置	冷凍機取替 サンプリングポンプベアリング取替 膨張弁取替 ニードル弁取替 電磁弁の分解・部品取替 シーケンスコントローラ本体	10C 3C 10C 10C 5C 10C	27回定検 26回定検 27回定検 27回定検 26回定検 27回定検	冷凍機取替 サンプリングポンプベアリング取替 膨張弁取替 ニードル弁取替 電磁弁の分解・部品取替 シーケンスコントローラ本体	H22.9.29	H23.1.6	良	一式取替実施(サイトバンク設備) サンプリングポンプ取替実施(主排気筒分1台)
292	燃料プール冷却系(FPO)	ノンクラス	FPOフィルタ出口流量用減圧弁本体	減圧弁の一式取替 清掃・目視検査 漏れ締め 漏れ検査 動作試験	104M 8C 8C 8C 8C	26回定検	減圧弁の一式取替 清掃・目視検査 漏れ締め 漏れ検査 動作試験	H22.4.13	H22.4.13	良		
293	エリア放射線モニタ系(ARM)	ノンクラス	対数係数率計	プラスチックシンチレーション型モニタ	電解コンデンサ取替 可変抵抗器取替 コネクタ取替 ICソケット取替 フォトカプラ取替 スイッチ類取替 表示ランプ取替	8Y 130M 130M 130M 130M 130M 26M	25回定検 (対数係数率計一式取替)	電解コンデンサ取替 可変抵抗器取替 コネクタ取替 ICソケット取替 フォトカプラ取替 スイッチ類取替 表示ランプ取替	H22.11.2	H22.11.4	良	計器一式取替実施

※点検頻度 Y:年, M:月, C:定期検査回数(サイクル)

【島根1号機】クラス3、ノンクラス

No	系統	重要度分類	照会結果				点検内容	点検開始日	点検終了日	良否	備考 (特記事項)		
			機器名称	点検箇所	点検内容	点検頻度						点検計画表に記載されて いた至近の実績 (振りがあった記載)	
294	エリア放射線モニタ系(ARM)	ノンクラス	電子式記録計(2ペン式)	プラスチックシンチレーション型モニタ	電解コンデンサ取替 ヒューズ取替	8Y 52M	25回定検	電解コンデンサ取替 ヒューズ取替	H22.9.8	H22.9.8	良	計器一式取替実施	
295	エリア放射線モニタ系(ARM)	ノンクラス	電磁弁	ダストモニタサンプリング装置	分解		65M	25回定検	分解	H22.10.27	H22.11.6	良	電磁弁一式取替実施
296	エリア放射線モニタ系(ARM)	ノンクラス	デジタル計数率計	ZnSシンチレーション型モニタ	電解コンデンサ取替 可変抵抗器取替 コネクタ取替 スイッチ類取替 IC取替 ICソケット取替	8Y 130M 130M 130M 130M 130M	25回定検	電解コンデンサ取替 可変抵抗器取替 コネクタ取替 スイッチ類取替 IC取替 ICソケット取替	H22.11.1	H22.11.1	良	計器一式取替実施	
297	エリア放射線モニタ系(ARM)	ノンクラス	高圧電源モジュール	ZnSシンチレーション型モニタ	電解コンデンサ取替 可変抵抗器取替 コネクタ取替 トグルスイッチ取替 高圧電源ユニット	8Y 130M 130M 130M 130M	25回定検	電解コンデンサ取替 可変抵抗器取替 コネクタ取替 トグルスイッチ取替 高圧電源ユニット	H22.11.1	H22.11.1	良	電源モジュール一式取替実施	
298	エリア放射線モニタ系(ARM)	ノンクラス	低圧電源モジュール	ZnSシンチレーション型モニタ	電解コンデンサ取替	8Y	25回定検	電解コンデンサ取替	H22.11.1	H22.11.1	良	電源モジュール一式取替実施	
299	エリア放射線モニタ系(ARM)	ノンクラス	電子式記録計(インクジェット2 入力式)	ZnSシンチレーション型モニタ	バラシングモータ取替 チャートモータ取替 記録機構取替(ペン先)	26M 52M 1C	27回 25回 28回	バラシングモータ取替 チャートモータ取替 記録機構取替(ペン先)	H22.8.28	H22.8.28	良	記録計一式取替実施	
300	エリア放射線モニタ系(ARM)	ノンクラス	前置増幅器	GM管型モニタ	電子部品及びコネクタ部のバックシールド取替	39M	28回定検	電子部品及びコネクタ部のバックシールド取替	H22.7.20	H22.7.20	良	前置増幅器一式取替実施	
301	エリア放射線モニタ系(ARM)	ノンクラス	電子式記録計(インクジェット2 入力式)	GM管型モニタ	記録機構取替	13M	28回定検	記録機構取替	H22.8.28	H22.8.28	良	記録計一式取替実施	
302	エリア放射線モニタ系(ARM)	ノンクラス	検出器およびケーブル	NaIシンチレーション型モニタ	光電子増倍管取替	104M	25回定検	光電子増倍管取替	H22.7.20	H22.7.20	良	検出器一式取替実施	
303	エリア放射線モニタ系(ARM)	ノンクラス	デジタル計数率計	NaIシンチレーション型モニタ	電解コンデンサ取替 バッテリー取替 可変抵抗器取替 コネクタ取替 スイッチ類取替 IC取替 ICソケット取替 表示ランプ取替	8Y 5Y 130M 130M 130M 130M 130M 26M	25回定検	電解コンデンサ取替 バッテリー取替 可変抵抗器取替 コネクタ取替 スイッチ類取替 IC取替 ICソケット取替 表示ランプ取替	H22.7.20	H22.7.20	良	計器一式取替実施	
304	エリア放射線モニタ系(ARM)	ノンクラス	筐	ダストモニタデータ処理装置	ヒューズ取替	52M	28回定検	ヒューズ取替	H22.8.2	H22.8.2	良		
305	液体廃棄物処理系(RWL)	ノンクラス	廃液フィルタ流量調節弁	調節弁	パイロットリレー取替	52M	25回定検	パイロットリレー取替	H22.7.8	H22.7.8	良		
306	液体廃棄物処理系(RWL)	ノンクラス	床ドレンフィルタ流量調節弁	調節弁	パイロットリレー取替	52M	25回定検	パイロットリレー取替	H22.7.8	H22.7.8	良		
307	固体廃棄物処理系(RWS)	クラス3	スラッジ貯蔵タンクエゼクタ水圧 力調節弁	調節弁	パイロットリレー取替 ダイヤフラム取替 シール用Oリング取替	52M	28回定検	不使用方法	H22.5.27	H22.5.27	良	今後の使用見込みがないため、不使用方法を実施	
308	原子炉建物空気冷却系(DHC)	ノンクラス	R/B空気冷却機制御盤	その他電気機器	ヒューズ取替	78M	25回定検	ヒューズ取替	H22.7.23	H22.7.23	良		
309	所内用圧縮空気系(HA)	ノンクラス	空気式調節弁	本体 機能確認	ゴム管交換 ループ試験	8Y 1C	27回定検	ゴム管交換 ループ試験	H22.7.2	H22.7.2	良		
310	所内蒸気系(HS)	ノンクラス	電子式調節弁 ドラム圧力	機能確認	ループ試験	2Y	20年度	ループ試験	H22.4.17	H22.4.17	良		
311	所内蒸気系(HS)	ノンクラス	コントロールモータ 重油流量	機能確認	ループ試験	2Y	20年度	ループ試験	H22.4.16	H22.4.17	良		
312	所内蒸気系(HS)	ノンクラス	制御盤 4号補助ボイラ制御盤	制御トランス その他電気機器 蓄フィルタ取替	絶縁抵抗測定 シーケンサメモリバッテリー取替 蓄フィルタ取替	4Y 4Y 2Y	19年度	絶縁抵抗測定 シーケンサメモリバッテリー取替 蓄フィルタ取替	H22.7.6	H22.7.9	良		
313	希ガスホールドアップ系(RGH)	ノンクラス	電磁弁	サンドフィルタ出口弁用電磁弁	電磁弁取替 絶縁抵抗測定 励磁電流測定 開閉試験	156M 6C 6C 3C	28回定検	電磁弁取替 絶縁抵抗測定 励磁電流測定 開閉試験	H22.4.14	H22.4.14	良		
314	希ガスホールドアップ系(RGH)	ノンクラス	電磁弁	中間用電磁弁	電磁弁取替 絶縁抵抗測定 励磁電流測定 開閉試験	156M 6C 6C 3C	28回定検	電磁弁取替 絶縁抵抗測定 励磁電流測定 開閉試験	H22.4.14	H22.4.14	良		