

島根原子力発電所1号機 取放水の水温 (平成30年12月)

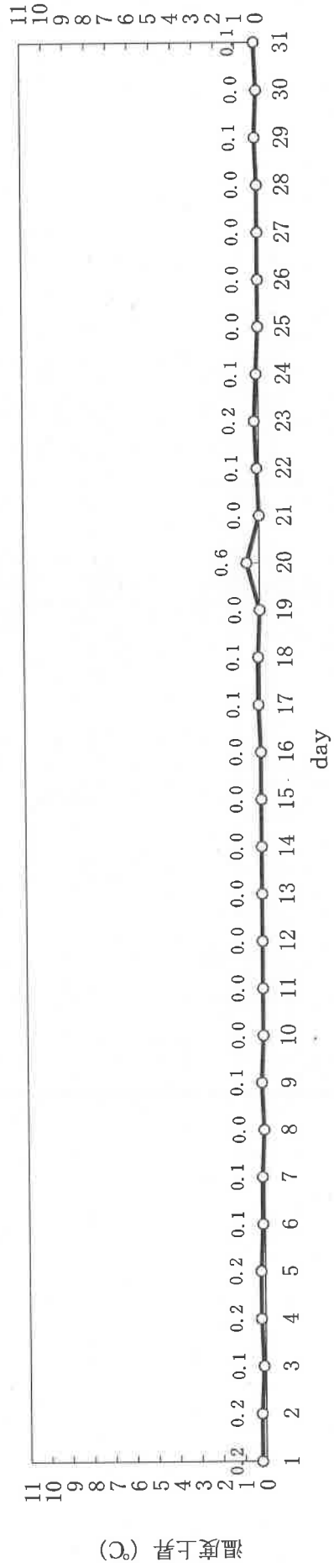
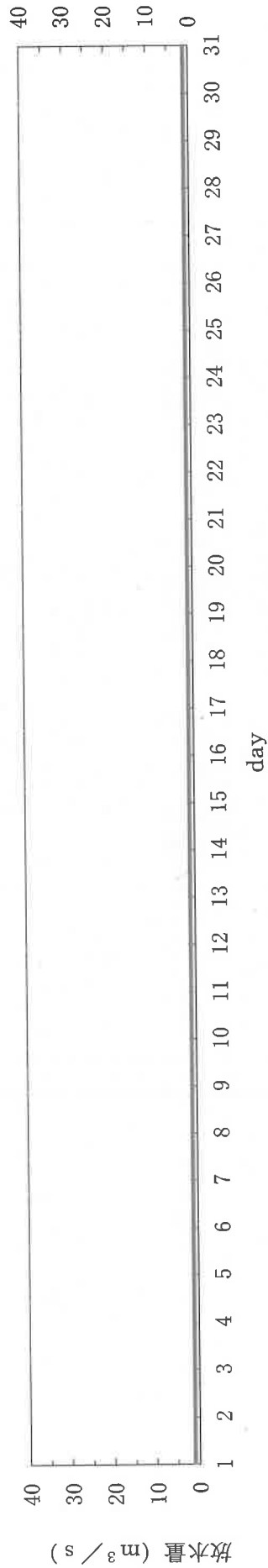
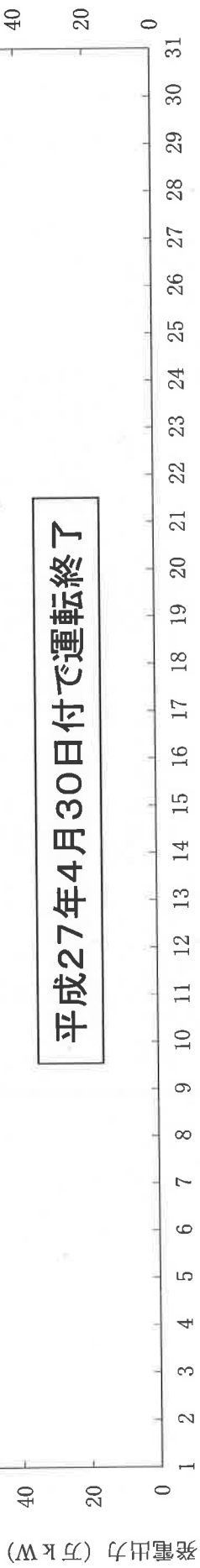
日	時刻	発電出力 ※1 (万kW)	放水量 (m ³ /s)	取水温度 (°C)	放水温度 (°C)	温度上昇 (°C)	備考
1	10時		1	18.5	18.7	0.2	※2
2	10時		1	18.4	18.6	0.2	※2
3	10時		1	18.9	19.0	0.1	※2
4	10時		1	18.9	19.1	0.2	※2
5	10時		1	18.9	19.1	0.2	※2
6	10時		1	18.6	18.7	0.1	※2
7	10時		1	18.3	18.4	0.1	※2
8	10時		1	17.9	17.9	0.0	※2
9	10時		1	17.8	17.9	0.1	※2
10	10時		1	17.8	17.8	0.0	※2
11	10時		1	17.8	17.7	0.0	※2
12	10時		1	17.8	17.8	0.0	※2
13	10時		1	17.8	17.8	0.0	※2
14	10時		1	17.6	17.6	0.0	※2
15	10時		1	17.6	17.6	0.0	※2
16	10時		1	17.5	17.5	0.0	※2
17	10時		1	17.7	17.8	0.1	※2
18	10時		1	17.1	17.2	0.1	※2
19	10時		1	17.2	17.1	0.0	※2
20	10時		1	17.2	17.8	0.6	※2
21	10時		1	17.4	17.3	0.0	※2
22	10時		1	17.5	17.6	0.1	※2
23	10時		1	17.3	17.5	0.2	※2
24	10時		1	17.0	17.1	0.1	※2
25	10時		1	17.0	17.0	0.0	※2
26	10時		1	17.1	17.0	0.0	※2
27	10時		1	16.6	16.6	0.0	※2
28	10時		1	16.2	16.2	0.0	※2
29	10時		1	15.9	16.0	0.1	※2
30	10時		1	16.2	16.1	0.0	※2
31	10時		1	15.9	16.0	0.1	※2

※1: 平成27年4月30日付で運転終了

※2: 取水温度は、2号機 取水温度 (1号機 循環水ポンプ全台停止中のため)
放水量は補機冷却系の運転によるもの

島根原子力発電所 1 号機 冷却水実績曲線 (平成30年12月)

観測時刻 10 時

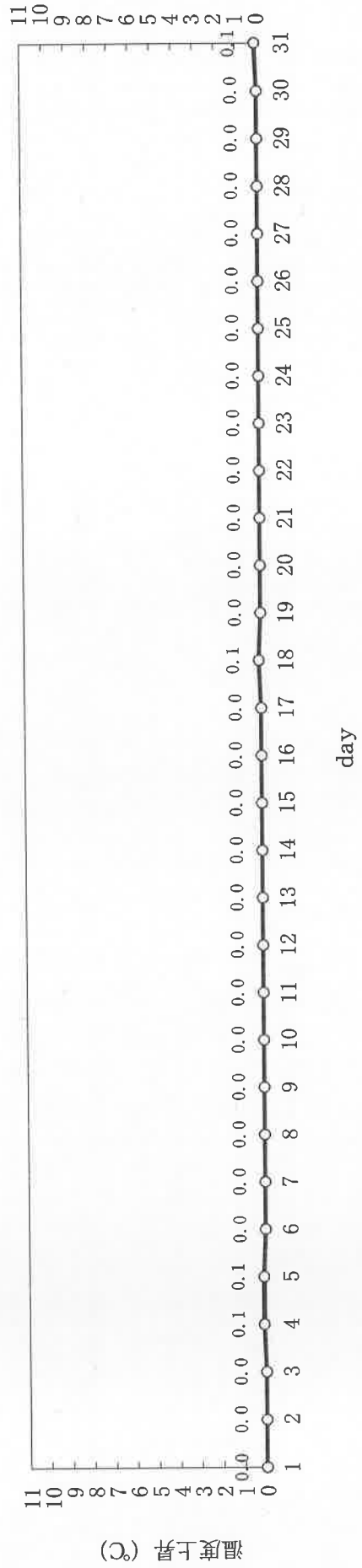
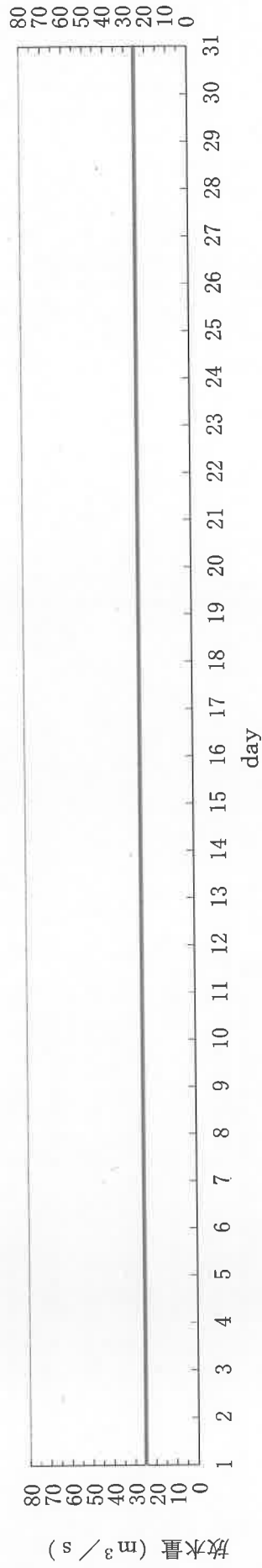
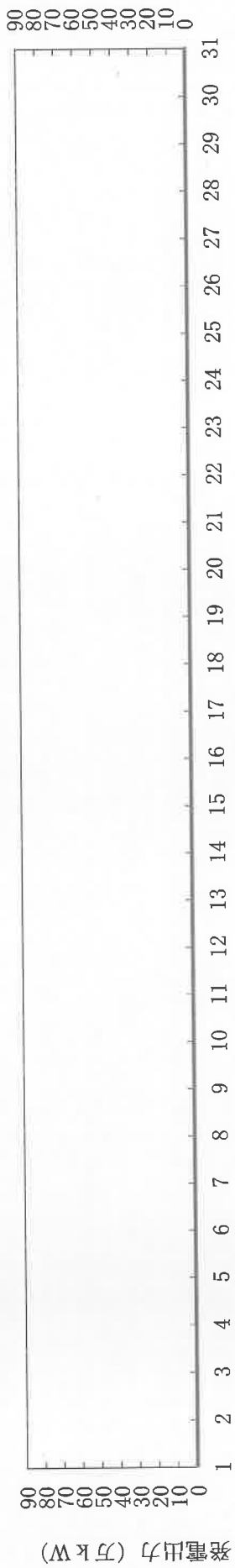


島根原子力発電所2号機 取放水の水温 (平成30年12月)

日	時刻	発電出力 (万kW)	放水量 (m^3/s)	取水温度 ($^{\circ}\text{C}$)	放水温度 ($^{\circ}\text{C}$)	温度上昇 ($^{\circ}\text{C}$)	備考
1	10時	0	25	18.5	18.5	0.0	
2	10時	0	25	18.4	18.4	0.0	
3	10時	0	25	18.9	18.9	0.0	
4	10時	0	25	18.9	19.0	0.1	
5	10時	0	25	18.9	19.0	0.1	
6	10時	0	25	18.6	18.6	0.0	
7	10時	0	25	18.3	18.3	0.0	
8	10時	0	25	17.9	17.9	0.0	
9	10時	0	25	17.8	17.8	0.0	
10	10時	0	25	17.8	17.8	0.0	
11	10時	0	25	17.8	17.8	0.0	
12	10時	0	25	17.8	17.8	0.0	
13	10時	0	25	17.8	17.8	0.0	
14	10時	0	25	17.6	17.6	0.0	
15	10時	0	25	17.6	17.6	0.0	
16	10時	0	25	17.5	17.5	0.0	
17	10時	0	25	17.7	17.7	0.0	
18	10時	0	25	17.1	17.2	0.1	
19	10時	0	25	17.2	17.2	0.0	
20	10時	0	25	17.2	17.2	0.0	
21	10時	0	25	17.4	17.4	0.0	
22	10時	0	25	17.5	17.5	0.0	
23	10時	0	25	17.3	17.3	0.0	
24	10時	0	25	17.0	17.0	0.0	
25	10時	0	25	17.0	17.0	0.0	
26	10時	0	25	17.1	17.1	0.0	
27	10時	0	25	16.6	16.6	0.0	
28	10時	0	25	16.2	16.2	0.0	
29	10時	0	25	15.9	15.9	0.0	
30	10時	0	25	16.2	16.2	0.0	
31	10時	0	25	15.9	16.0	0.1	

島根原子力発電所 2号機 冷却水実績曲線 (平成30年12月)

観測時刻 10時



島根原子力発電所3号機 取放水の水温 (平成30年12月)

日	時刻	発電出力 (万kW)	放水量 (m ³ /s)	取水温度 (°C)	放水温度 (°C)	温度上昇 (°C)	備考
1	10時	0	3	18.5	19.1	0.6	※1
2	10時	0	3	18.4	18.9	0.5	※1
3	10時	0	3	18.9	19.1	0.2	※1
4	10時	0	3	18.9	19.5	0.6	※1
5	10時	0	3	18.9	19.4	0.5	※1
6	10時	0	3	18.6	19.0	0.4	※1
7	10時	0	3	18.3	18.8	0.5	※1
8	10時	0	3	17.9	18.3	0.4	※1
9	10時	0	3	17.8	18.2	0.4	※1
10	10時	0	3	17.8	18.3	0.5	※1
11	10時	0	3	17.8	18.1	0.3	※1
12	10時	0	3	17.8	18.2	0.4	※1
13	10時	0	3	17.8	18.1	0.3	※1
14	10時	0	3	17.6	18.0	0.4	※1
15	10時	0	3	17.6	17.9	0.3	※1
16	10時	0	3	17.5	17.9	0.4	※1
17	10時	0	3	17.7	18.0	0.3	※1
18	10時	0	3	17.1	17.5	0.4	※1
19	10時	0	3	17.2	17.5	0.3	※1
20	10時	0	3	17.2	17.5	0.3	※1
21	10時	0	3	17.4	17.5	0.1	※1
22	10時	0	3	17.5	17.8	0.3	※1
23	10時	0	3	17.3	17.6	0.3	※1
24	10時	0	3	17.0	17.4	0.4	※1
25	10時	0	3	17.0	17.2	0.2	※1
26	10時	0	3	17.1	17.1	0.0	※1
27	10時	0	3	16.6	17.2	0.6	※1
28	10時	0	3	16.2	16.8	0.6	※1
29	10時	0	3	15.9	16.6	0.7	※1
30	10時	0	3	16.2	16.7	0.5	※1
31	10時	0	3	15.9	16.7	0.8	※1

※1: 取水温度は、2号機 取水温度 (3号機 循環水ポンプ全台停止中のため)
放水量は補機冷却系の運転によるもの

島根原子力発電所3号機 冷却水実績曲線 (平成30年12月)

観測時刻 10時

