

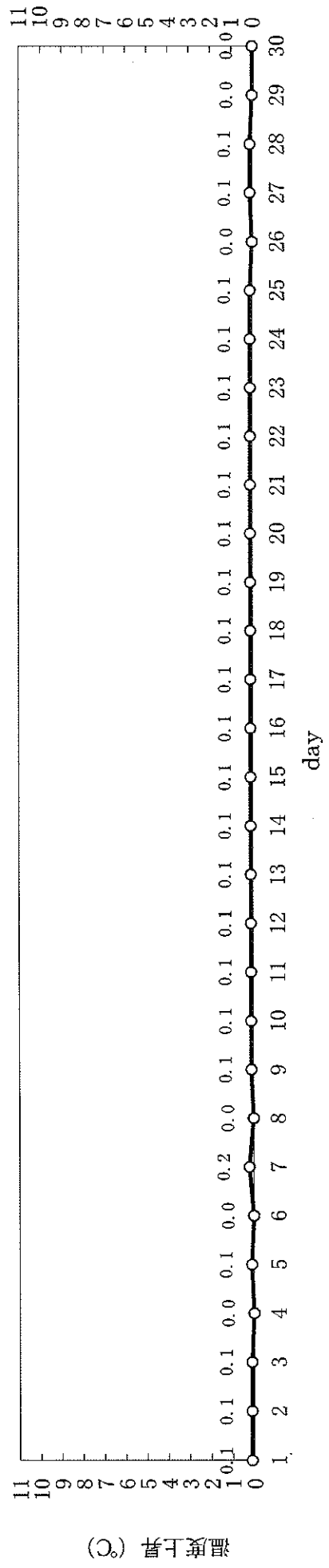
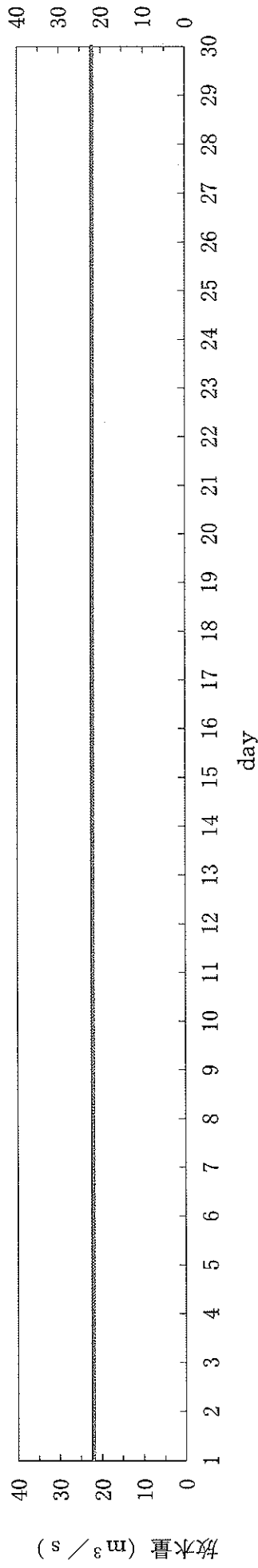
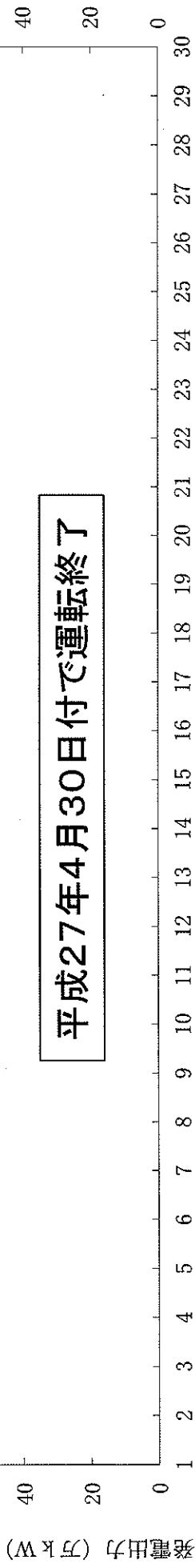
島根原子力発電所1号機 取放水の水温 (平成28年9月)

日	時刻	発電出力 ※1 (万kW)	放水量 (m ³ /s)	取水温度 (°C)	放水温度 (°C)	温度上昇 (°C)	備考
1	10時		22	23.9	24.0	0.1	
2	10時		22	24.2	24.3	0.1	
3	10時		22	24.2	24.3	0.1	
4	10時		22	23.9	23.9	0.0	
5	10時		22	24.3	24.4	0.1	
6	10時		22	23.7	23.7	0.0	
7	10時		22	24.0	24.2	0.2	
8	10時		22	23.7	23.7	0.0	
9	10時		22	24.0	24.1	0.1	
10	10時		22	24.0	24.1	0.1	
11	10時		22	23.9	24.0	0.1	
12	10時		22	23.2	23.3	0.1	
13	10時		22	23.4	23.5	0.1	
14	10時		22	23.4	23.5	0.1	
15	10時		22	23.2	23.3	0.1	
16	10時		22	23.2	23.3	0.1	
17	10時		22	23.5	23.6	0.1	
18	10時		22	23.6	23.7	0.1	
19	10時		22	23.2	23.3	0.1	
20	10時		22	22.1	22.2	0.1	
21	10時		22	20.9	21.0	0.1	
22	10時		22	20.9	21.0	0.1	
23	10時		22	20.0	20.1	0.1	
24	10時		22	21.6	21.7	0.1	
25	10時		22	21.8	21.9	0.1	
26	10時		22	22.3	22.3	0.0	
27	10時		22	22.0	22.1	0.1	
28	10時		22	23.4	23.5	0.1	
29	10時		22	23.4	23.4	0.0	
30	10時		22	21.8	21.8	0.0	

※1：平成27年4月30日付で運転終了

島根原子力発電所1号機 冷却水実績曲線 (平成28年9月)

観測時刻 10時



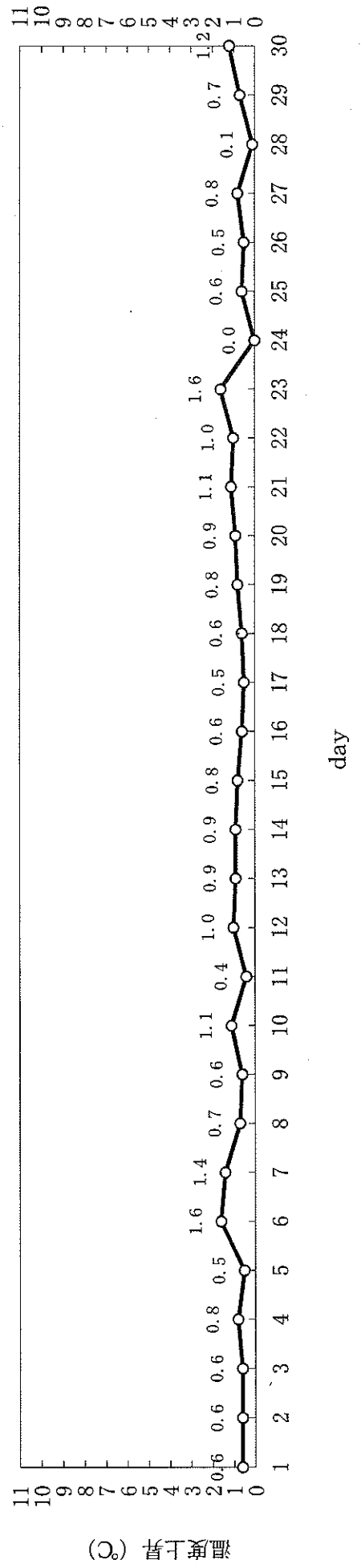
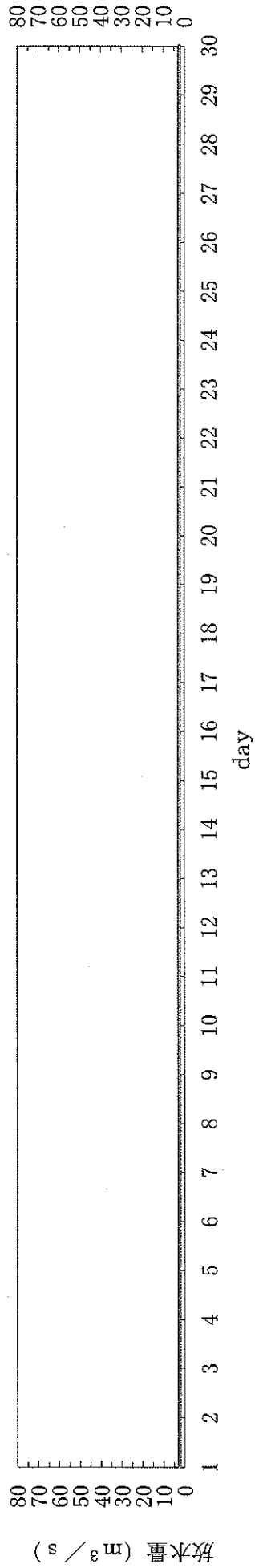
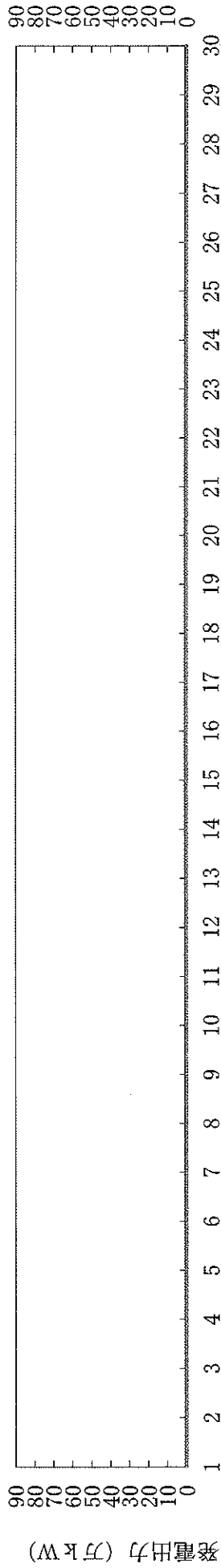
島根原子力発電所2号機 取放水の水温 (平成28年9月)

日	時刻	発電出力 (万kW)	放水量 (m^3/s)	取水温度 ($^{\circ}\text{C}$)	放水温度 ($^{\circ}\text{C}$)	温度上昇 ($^{\circ}\text{C}$)	備考
1	10時	0	2.4	23.9	24.5	0.6	※1
2	10時	0	2.4	24.2	24.8	0.6	※1
3	10時	0	2.4	24.2	24.8	0.6	※1
4	10時	0	2.4	23.9	24.7	0.8	※1
5	10時	0	2.4	24.3	24.8	0.5	※1
6	10時	0	2.4	23.7	25.3	1.6	※1
7	10時	0	2.4	24.0	25.4	1.4	※1
8	10時	0	2.4	23.7	24.4	0.7	※1
9	10時	0	2.4	24.0	24.6	0.6	※1
10	10時	0	2.4	24.0	25.1	1.1	※1
11	10時	0	2.4	23.9	24.3	0.4	※1
12	10時	0	2.4	23.2	24.2	1.0	※1
13	10時	0	2.4	23.4	24.3	0.9	※1
14	10時	0	2.4	23.4	24.3	0.9	※1
15	10時	0	2.4	23.2	24.0	0.8	※1
16	10時	0	2.4	23.2	23.8	0.6	※1
17	10時	0	2.4	23.5	24.0	0.5	※1
18	10時	0	2.4	23.6	24.2	0.6	※1
19	10時	0	2.4	23.2	24.0	0.8	※1
20	10時	0	2.4	22.1	23.0	0.9	※1
21	10時	0	2.4	20.9	22.0	1.1	※1
22	10時	0	2.4	20.9	21.9	1.0	※1
23	10時	0	2.4	20.0	21.6	1.6	※1
24	10時	0	2.4	21.6	21.5	0.0	※1
25	10時	0	2.4	21.8	22.4	0.6	※1
26	10時	0	2.4	22.3	22.8	0.5	※1
27	10時	0	2.4	22.0	22.8	0.8	※1
28	10時	0	2.4	23.4	23.5	0.1	※1
29	10時	0	2.4	23.4	24.1	0.7	※1
30	10時	0	2.4	21.8	23.0	1.2	※1

※1：取水温度は、1号機 取水温度（2号機 循環水ポンプ全台停止中のため）
放水量は補機冷却系の運転によるもの

島根原子力発電所2号機 冷却水実績曲線 (平成28年9月)

観測時刻 10時



島根原子力発電所 3号機 取放水の水温 (平成28年9月)

日	時刻	発電出力 (万kW)	放水量 (m ³ /s)	取水温度 (°C)	放水温度 (°C)	温度上昇 (°C)	備考
1	10時	0	3	23.9	24.7	0.8	※1
2	10時	0	3	24.2	25.3	1.1	※1
3	10時	0	3	24.2	25.3	1.1	※1
4	10時	0	3	23.9	25.2	1.3	※1
5	10時	0	3	24.3	24.9	0.6	※1
6	10時	0	3	23.7	25.9	2.2	※1
7	10時	0	3	24.0	25.2	1.2	※1
8	10時	0	3	23.7	24.8	1.1	※1
9	10時	0	3	24.0	24.9	0.9	※1
10	10時	0	3	24.0	25.4	1.4	※1
11	10時	0	3	23.9	24.9	1.0	※1
12	10時	0	3	23.2	24.8	1.6	※1
13	10時	0	3	23.4	24.4	1.0	※1
14	10時	0	3	23.4	24.3	0.9	※1
15	10時	0	3	23.2	24.2	1.0	※1
16	10時	0	3	23.2	24.2	1.0	※1
17	10時	0	3	23.5	24.4	0.9	※1
18	10時	0	3	23.6	24.5	0.9	※1
19	10時	0	3	23.2	24.4	1.2	※1
20	10時	0	3	22.1	23.3	1.2	※1
21	10時	0	3	20.9	22.2	1.3	※1
22	10時	0	3	20.9	22.0	1.1	※1
23	10時	0	3	20.0	21.9	1.9	※1
24	10時	0	3	21.6	21.9	0.3	※1
25	10時	0	3	21.8	22.5	0.7	※1
26	10時	0	3	22.3	23.2	0.9	※1
27	10時	0	3	22.0	23.2	1.2	※1
28	10時	0	3	23.4	23.8	0.4	※1
29	10時	0	3	23.4	24.3	0.9	※1
30	10時	0	3	21.8	23.0	1.2	※1

※1: 取水温度は、1号機 取水温度 (2, 3号機 循環水ポンプ全台停止中のため)
放水量は補機冷却系の運転によるもの

島根原子力発電所3号機 冷却水実績曲線 (平成28年9月)

観測時刻 10時

