

## 島根原子力発電所1号機 取放水の水温 (平成27年12月)

日	時刻	発電出力 ※1 (万kW)	放水量 (m <sup>3</sup> /s)	取水温度 (℃)	放水温度 (℃)	温度上昇 (℃)	備考
1	10時		22	18.2	18.3	0.1	
2	10時		22	18.0	18.1	0.1	
3	10時		22	18.1	18.2	0.1	
4	10時		22	17.1	17.2	0.1	
5	10時		22	17.1	17.2	0.1	
6	10時		22	17.3	17.4	0.1	
7	10時		22	17.3	17.4	0.1	
8	10時		22	17.2	17.3	0.1	
9	10時		22	17.0	17.1	0.1	
10	10時		22	17.2	17.3	0.1	
11	10時		22	17.2	17.3	0.1	
12	10時		22	16.9	17.0	0.1	
13	10時		22	17.0	17.1	0.1	
14	10時		22	16.9	17.0	0.1	
15	10時		22	17.3	17.3	0.0	
16	10時		22	17.1	17.1	0.0	
17	10時		22	16.4	16.5	0.1	
18	10時		22	16.2	16.3	0.1	
19	10時		22	16.2	16.3	0.1	
20	10時		22	15.9	16.0	0.1	
21	10時		22	16.4	16.5	0.1	
22	10時		22	16.3	16.4	0.1	
23	10時		22	16.2	16.3	0.1	
24	10時		22	16.3	16.4	0.1	
25	10時		22	16.2	16.3	0.1	
26	10時		22	16.0	16.1	0.1	
27	10時		22	15.9	16.0	0.1	
28	10時		22	15.7	15.8	0.1	
29	10時		22	15.7	15.7	0.0	
30	10時		22	15.6	15.7	0.1	
31	10時		22	15.6	15.7	0.1	

※1：平成27年4月30日付で運転終了

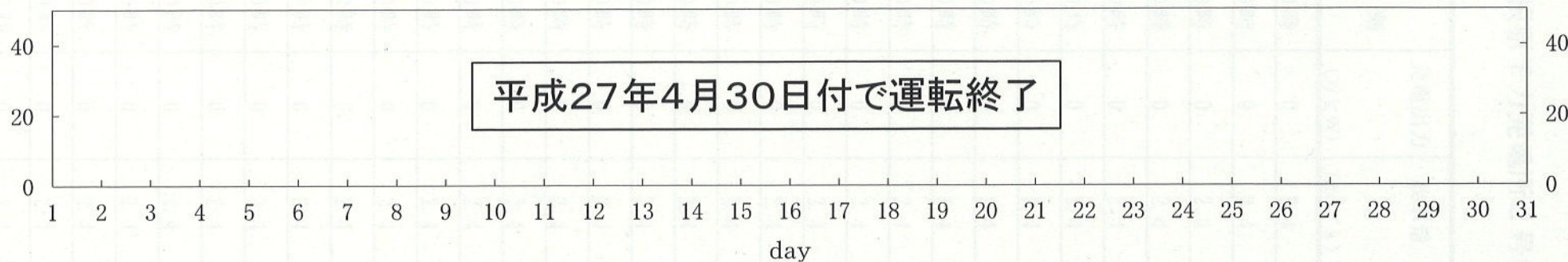


# 島根原子力発電所 1号機 冷却水実績曲線 (平成27年12月)

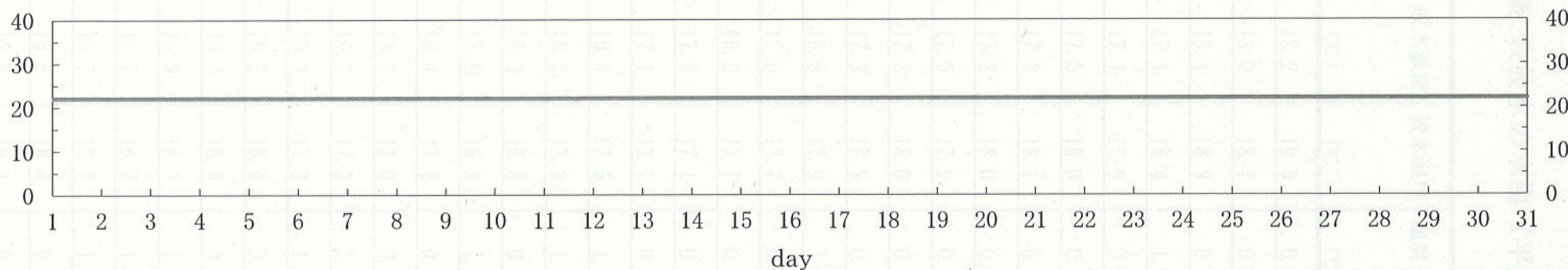
観測時刻 10時

平成27年4月30日付で運転終了

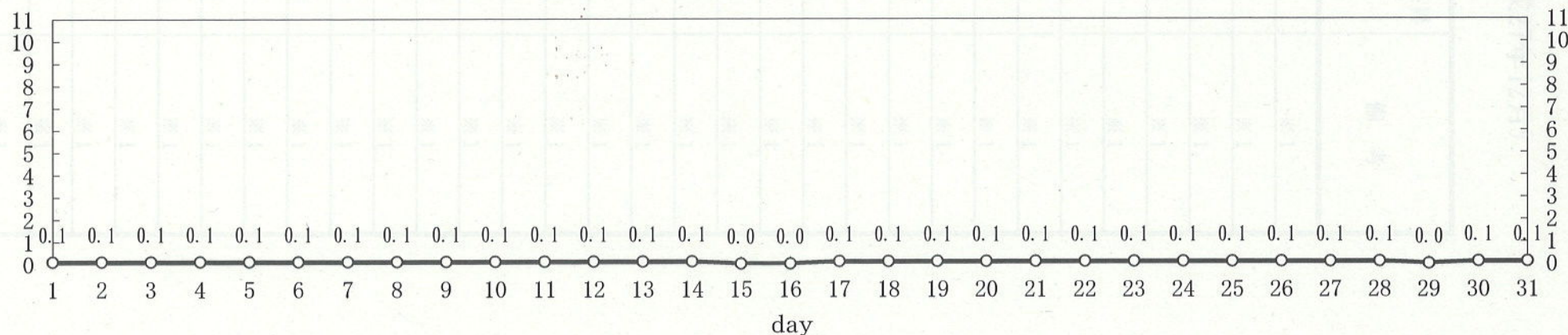
発電出力 (万kW)



放水量 (m<sup>3</sup>/s)



温度上昇 (°C)





## 島根原子力発電所2号機 取放水の水温 (平成27年12月)

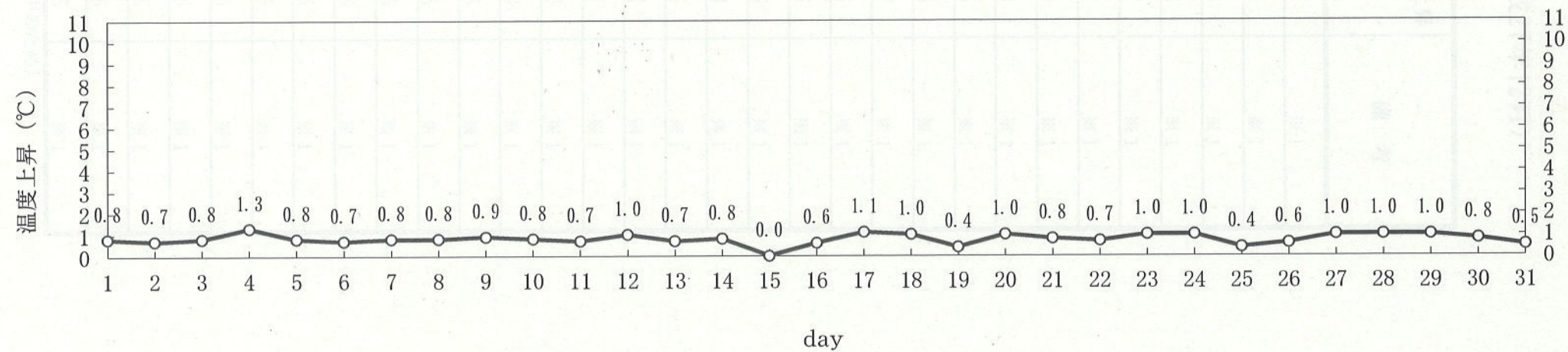
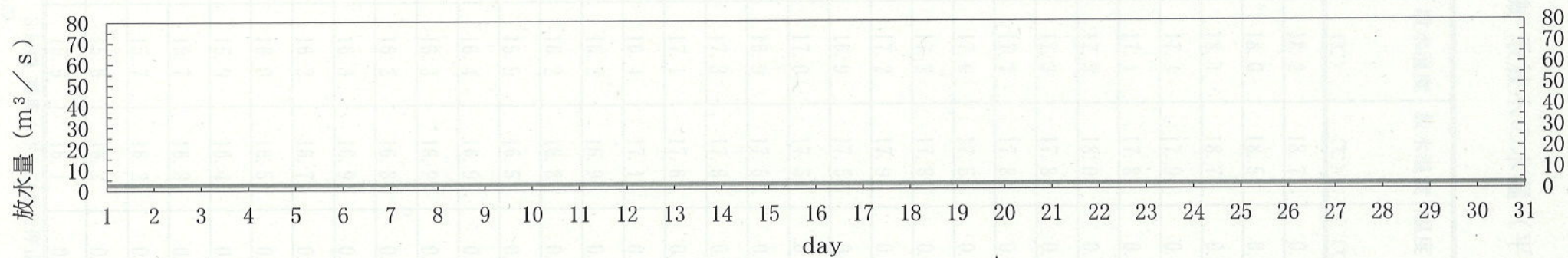
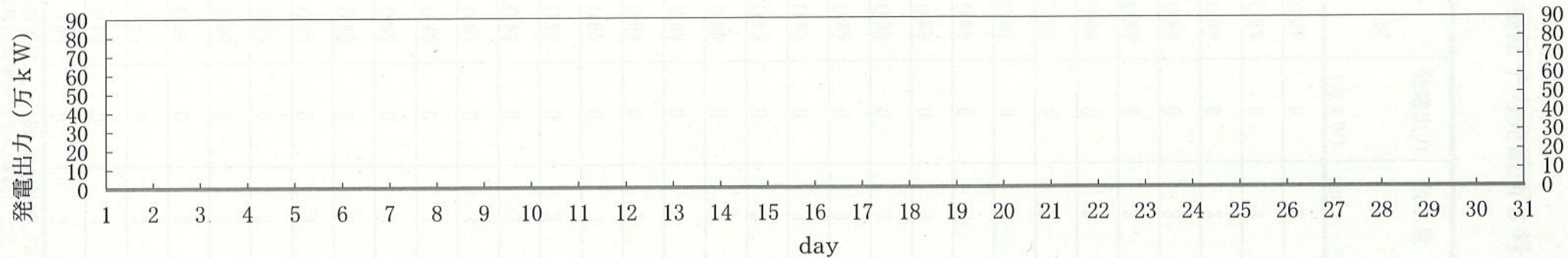
日	時刻	発電出力 (万kW)	放水量 (m <sup>3</sup> /s)	取水温度 (℃)	放水温度 (℃)	温度上昇 (℃)	備考
1	10時	0	2.4	18.2	19.0	0.8	※1
2	10時	0	2.4	18.0	18.7	0.7	※1
3	10時	0	2.4	18.1	18.9	0.8	※1
4	10時	0	2.4	17.1	18.4	1.3	※1
5	10時	0	2.4	17.1	17.9	0.8	※1
6	10時	0	2.4	17.3	18.0	0.7	※1
7	10時	0	2.4	17.3	18.1	0.8	※1
8	10時	0	2.4	17.2	18.0	0.8	※1
9	10時	0	2.4	17.0	17.9	0.9	※1
10	10時	0	2.4	17.2	18.0	0.8	※1
11	10時	0	2.4	17.2	17.9	0.7	※1
12	10時	0	2.4	16.9	17.9	1.0	※1
13	10時	0	2.4	17.0	17.7	0.7	※1
14	10時	0	2.4	16.9	17.7	0.8	※1
15	10時	0	2.4	17.3	17.1	0.0	※1
16	10時	0	2.4	17.1	17.7	0.6	※1
17	10時	0	2.4	16.4	17.5	1.1	※1
18	10時	0	2.4	16.2	17.2	1.0	※1
19	10時	0	2.4	16.2	16.6	0.4	※1
20	10時	0	2.4	15.9	16.9	1.0	※1
21	10時	0	2.4	16.4	17.2	0.8	※1
22	10時	0	2.4	16.3	17.0	0.7	※1
23	10時	0	2.4	16.2	17.2	1.0	※1
24	10時	0	2.4	16.3	17.3	1.0	※1
25	10時	0	2.4	16.2	16.6	0.4	※1
26	10時	0	2.4	16.0	16.6	0.6	※1
27	10時	0	2.4	15.9	16.9	1.0	※1
28	10時	0	2.4	15.7	16.7	1.0	※1
29	10時	0	2.4	15.7	16.7	1.0	※1
30	10時	0	2.4	15.6	16.4	0.8	※1
31	10時	0	2.4	15.6	16.1	0.5	※1

※1：取水温度は、1号機 取水温度（2号機 循環水ポンプ全台停止中のため）  
放水量は補機冷却系の運転によるもの



# 島根原子力発電所 2号機 冷却水実績曲線 (平成27年12月)

観測時刻 10時





## 島根原子力発電所3号機 取放水の水温 (平成27年12月)

日	時刻	発電出力 (万kW)	放水量 (m <sup>3</sup> /s)	取水温度 (℃)	放水温度 (℃)	温度上昇 (℃)	備考
1	10時	0	3	18.2	18.7	0.5	※1
2	10時	0	3	18.0	18.5	0.5	※1
3	10時	0	3	18.1	18.7	0.6	※1
4	10時	0	3	17.1	17.9	0.8	※1
5	10時	0	3	17.1	17.8	0.7	※1
6	10時	0	3	17.3	18.0	0.7	※1
7	10時	0	3	17.3	17.8	0.5	※1
8	10時	0	3	17.2	17.8	0.6	※1
9	10時	0	3	17.0	17.5	0.5	※1
10	10時	0	3	17.2	17.8	0.6	※1
11	10時	0	3	17.2	17.9	0.7	※1
12	10時	0	3	16.9	17.5	0.6	※1
13	10時	0	3	17.0	17.5	0.5	※1
14	10時	0	3	16.9	17.5	0.6	※1
15	10時	0	3	17.3	17.6	0.3	※1
16	10時	0	3	17.1	17.6	0.5	※1
17	10時	0	3	16.4	17.1	0.7	※1
18	10時	0	3	16.2	16.9	0.7	※1
19	10時	0	3	16.2	16.8	0.6	※1
20	10時	0	3	15.9	16.5	0.6	※1
21	10時	0	3	16.4	16.9	0.5	※1
22	10時	0	3	16.3	16.9	0.6	※1
23	10時	0	3	16.2	16.8	0.6	※1
24	10時	0	3	16.3	16.9	0.6	※1
25	10時	0	3	16.2	16.7	0.5	※1
26	10時	0	3	16.0	16.5	0.5	※1
27	10時	0	3	15.9	16.4	0.5	※1
28	10時	0	3	15.7	16.3	0.6	※1
29	10時	0	3	15.7	16.2	0.5	※1
30	10時	0	3	15.6	16.2	0.6	※1
31	10時	0	3	15.6	16.1	0.5	※1

※1：取水温度は、1号機 取水温度（2、3号機 循環水ポンプ全台停止中のため）  
放水量は補機冷却系の運転によるもの



# 島根原子力発電所 3号機 冷却水実績曲線 (平成27年12月)

観測時刻 10時

