

島根原子力発電所1号機 取放水の水温（平成26年8月）

日	時刻	発電出力 (万kW)	放水量 (m^3/s)	取水温度 ($^{\circ}C$)	放水温度 ($^{\circ}C$)	温度上昇 ($^{\circ}C$)	備考
1	10時	0	22	25.8	25.8	0.0	
2	10時	0	1	25.2	26.0	0.8	※1
3	10時	0	1	24.9	25.4	0.5	※1
4	10時	0	1	25.4	26.1	0.7	※1
5	10時	0	1	26.3	26.7	0.4	※1
6	10時	0	1	26.7	27.0	0.3	※1
7	10時	0	1	26.7	27.0	0.3	※1
8	10時	0	1	26.0	26.4	0.4	※2
9	10時	0	1	24.0	24.7	0.7	※2
10	10時	0	1	21.8	22.3	0.5	※2
11	10時	0	1	21.9	22.8	0.9	※2
12	10時	0	22	21.7	21.7	0.0	
13	10時	0	22	22.4	22.4	0.0	
14	10時	0	22	22.9	23.1	0.2	
15	10時	0	22	23.1	23.2	0.1	
16	10時	0	22	23.3	23.4	0.1	
17	10時	0	22	23.1	23.2	0.1	
18	10時	0	22	22.9	23.0	0.1	
19	10時	0	22	23.0	23.1	0.1	
20	10時	0	22	24.5	24.6	0.1	
21	10時	0	22	24.7	24.8	0.1	
22	10時	0	22	25.7	25.8	0.1	
23	10時	0	22	25.6	25.7	0.1	
24	10時	0	22	25.0	25.0	0.0	
25	10時	0	22	25.2	25.2	0.0	
26	10時	0	22	25.0	25.1	0.1	
27	10時	0	22	25.2	25.3	0.1	
28	10時	0	22	25.3	25.3	0.0	
29	10時	0	22	25.0	25.1	0.1	
30	10時	0	22	24.3	24.3	0.0	
31	10時	0	22	24.5	24.5	0.0	

※1：取水温度は、2号機タービン補機海水ポンプ出口温度（各号機 循環水ポンプ全台停止中および1号機タービン補機海水ポンプ停止中のため）

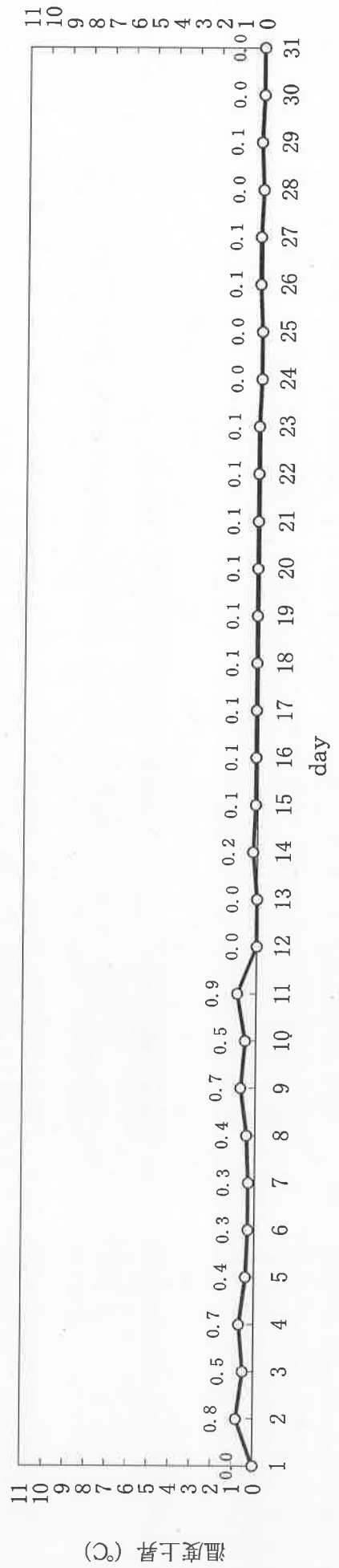
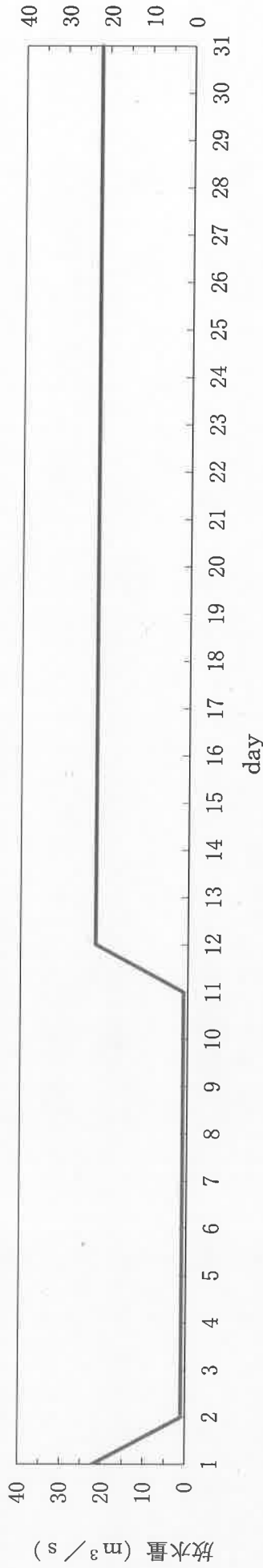
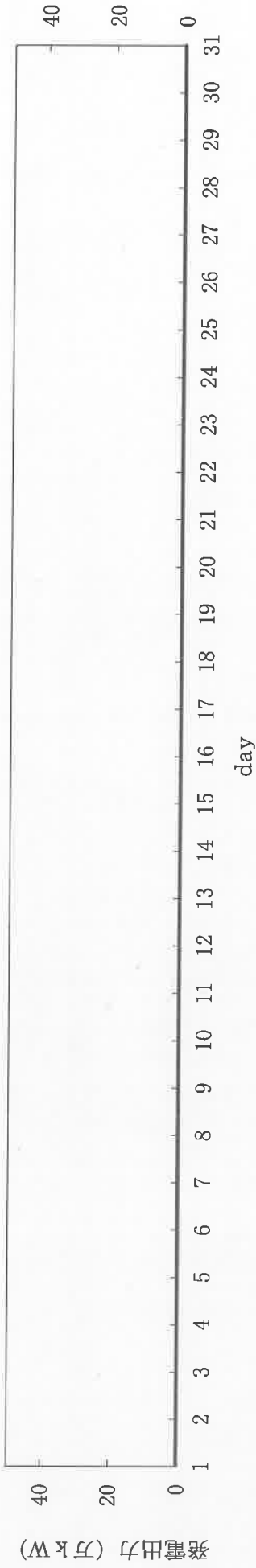
放水量は補機冷却系の運転によるもの

※2：取水温度は、1号機タービン補機海水ポンプ出口温度（各号機 循環水ポンプ全台停止中のため）

放水量は補機冷却系の運転によるもの

島根原子力発電所 1 号機 冷却水実績曲線 (平成26年8月)

観測時刻 10 時



島根原子力発電所2号機 取放水の水温（平成26年8月）

日	時刻	発電出力 (万kW)	放水量 (m ³ /s)	取水温度 (°C)	放水温度 (°C)	温度上昇 (°C)	備考
1	10時	0	2.4	25.8	27.1	1.3	※1
2	10時	0	2.4	25.2	26.7	1.5	※2
3	10時	0	2.4	24.9	26.1	1.2	※2
4	10時	0	2.4	25.4	26.2	0.8	※2
5	10時	0	2.4	26.3	26.8	0.5	※2
6	10時	0	2.4	26.7	27.1	0.4	※2
7	10時	0	2.4	26.7	27.2	0.5	※2
8	10時	0	2.4	26.1	26.9	0.8	※2
9	10時	0	2.4	24.3	26.3	2.0	※2
10	10時	0	2.4	21.8	23.3	1.5	※2
11	10時	0	2.4	22.0	22.7	0.7	※2
12	10時	0	2.4	21.7	23.1	1.4	※1
13	10時	0	2.4	22.4	23.6	1.2	※1
14	10時	0	2.4	22.9	23.6	0.7	※1
15	10時	0	2.4	23.1	23.7	0.6	※1
16	10時	0	2.4	23.3	23.8	0.5	※1
17	10時	0	2.4	23.1	23.8	0.7	※1
18	10時	0	2.4	22.9	23.8	0.9	※1
19	10時	0	2.4	23.0	23.7	0.7	※1
20	10時	0	2.4	24.5	25.6	1.1	※1
21	10時	0	2.4	24.7	25.9	1.2	※1
22	10時	0	2.4	25.7	26.1	0.4	※1
23	10時	0	2.4	25.6	26.1	0.5	※1
24	10時	0	2.4	25.0	26.5	1.5	※1
25	10時	0	2.4	25.2	25.8	0.6	※1
26	10時	0	2.4	25.0	26.3	1.3	※1
27	10時	0	2.4	25.2	26.3	1.1	※1
28	10時	0	2.4	25.3	25.9	0.6	※1
29	10時	0	2.4	25.0	26.0	1.0	※1
30	10時	0	2.4	24.3	25.7	1.4	※1
31	10時	0	2.4	24.5	25.1	0.6	※1

※1：取水温度は、1号機 取水温度（2号機 循環水ポンプ全台停止中のため）

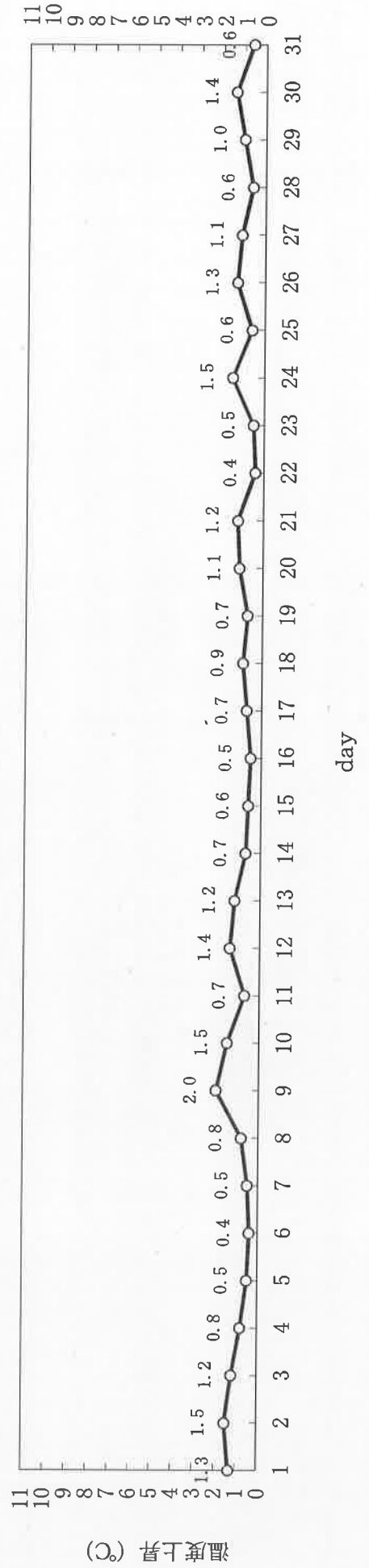
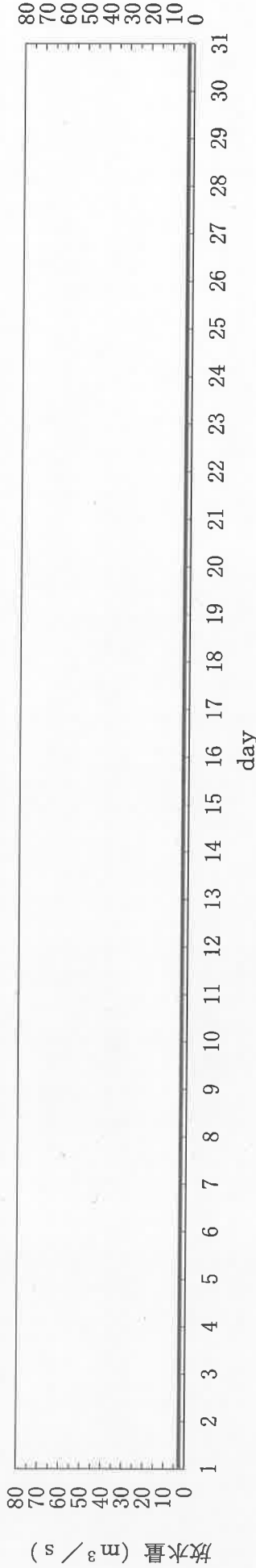
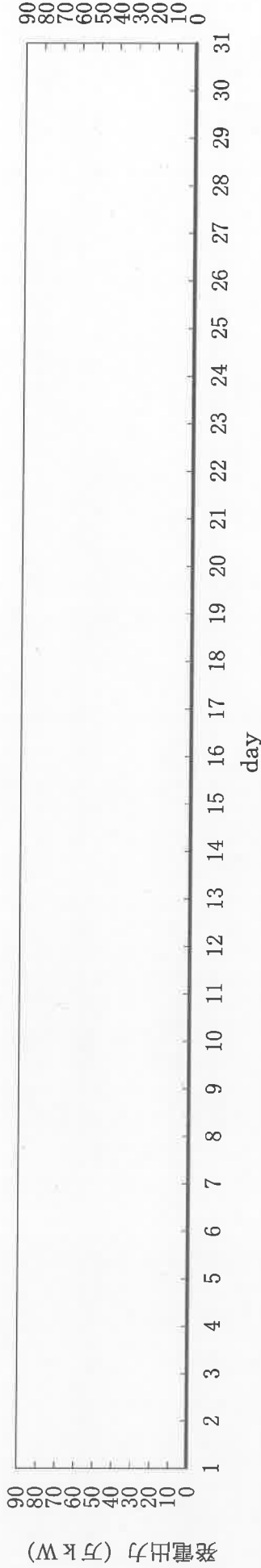
放水量は補機冷却系の運転によるもの

※2：取水温度は、2号機タービン補機海水ポンプ出口温度（各号機 循環水ポンプ全台停止中のため）

放水量は補機冷却系の運転によるもの

島根原子力発電所2号機 冷却水実績曲線 (平成26年8月)

観測時刻 10時



島根原子力発電所3号機 取放水の水温 (平成26年8月)

日	時刻	発電出力 (万kW)	放水量 (m ³ /s)	取水温度 (°C)	放水温度 (°C)	温度上昇 (°C)	備考
1	10時	0	3	25.8	26.0	0.2	※1
2	10時	0	3	25.2	25.3	0.1	※2
3	10時	0	3	24.9	25.3	0.4	※2
4	10時	0	3	25.4	26.1	0.7	※2
5	10時	0	3	26.3	27.0	0.7	※2
6	10時	0	3	26.7	27.3	0.6	※2
7	10時	0	3	26.7	27.4	0.7	※2
8	10時	0	3	26.1	27.1	1.0	※2
9	10時	0	3	24.3	25.0	0.7	※2
10	10時	0	3	21.8	22.8	1.0	※2
11	10時	0	3	22.0	23.2	1.2	※2
12	10時	0	3	21.7	22.7	1.0	※1
13	10時	0	3	22.4	23.6	1.2	※1
14	10時	0	3	22.9	23.8	0.9	※1
15	10時	0	3	23.1	23.7	0.6	※1
16	10時	0	3	23.3	24.0	0.7	※1
17	10時	0	3	23.1	23.9	0.8	※1
18	10時	0	3	22.9	23.7	0.8	※1
19	10時	0	3	23.0	23.9	0.9	※1
20	10時	0	3	24.5	25.4	0.9	※1
21	10時	0	3	24.7	25.6	0.9	※1
22	10時	0	3	25.7	26.1	0.4	※1
23	10時	0	3	25.6	26.4	0.8	※1
24	10時	0	3	25.0	26.1	1.1	※1
25	10時	0	3	25.2	26.1	0.9	※1
26	10時	0	3	25.0	26.4	1.4	※1
27	10時	0	3	25.2	26.3	1.1	※1
28	10時	0	3	25.3	26.0	0.7	※1
29	10時	0	3	25.0	25.7	0.7	※1
30	10時	0	3	24.3	25.4	1.1	※1
31	10時	0	3	24.5	25.3	0.8	※1

※1：取水温度は、1号機 取水温度（2、3号機 循環水ポンプ全台停止中のため）

放水量は補機冷却系の運転によるもの

※2：取水温度は、2号機タービン補機海水ポンプ出口温度（各号機 循環水ポンプ全台停止中のため）

放水量は補機冷却系の運転によるもの

島根原子力発電所3号機 冷却水実績曲線 (平成26年8月)

観測時刻 10時

