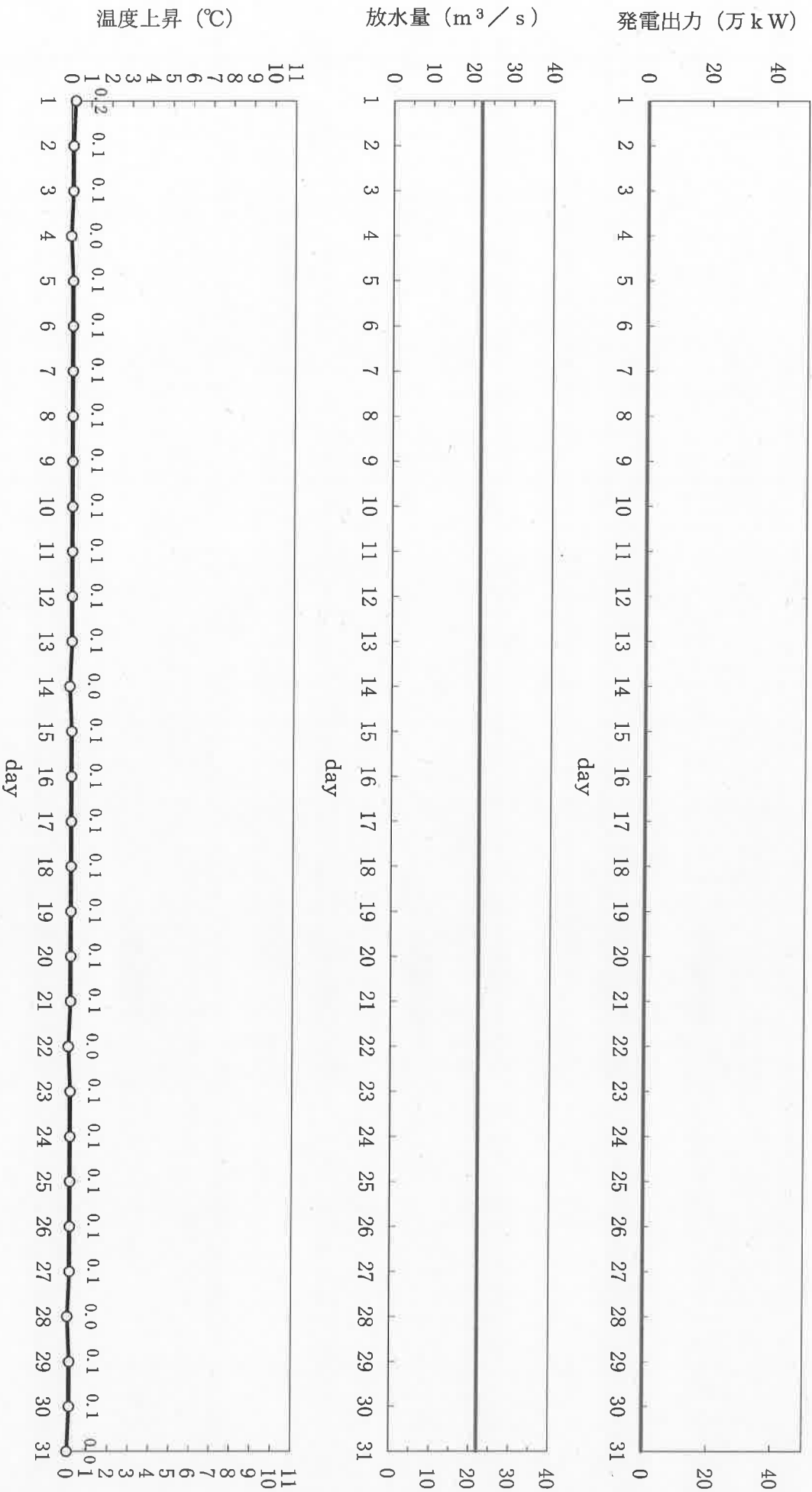


島根原子力発電所1号機 取放水の水温 (平成26年7月)

日	時刻	発電出力 (万kW)	放水量 (m ³ /s)	取水温度 (°C)	放水温度 (°C)	温度上昇 (°C)	備考
1	10時	0	22	22.5	22.7	0.2	
2	10時	0	22	22.0	22.1	0.1	
3	10時	0	22	20.2	20.3	0.1	
4	10時	0	22	22.1	22.1	0.0	
5	10時	0	22	22.6	22.7	0.1	
6	10時	0	22	22.6	22.7	0.1	
7	10時	0	22	22.7	22.8	0.1	
8	10時	0	22	22.8	22.9	0.1	
9	10時	0	22	23.2	23.3	0.1	
10	10時	0	22	22.9	23.0	0.1	
11	10時	0	22	23.5	23.6	0.1	
12	10時	0	22	23.5	23.6	0.1	
13	10時	0	22	23.6	23.7	0.1	
14	10時	0	22	23.6	23.6	0.0	
15	10時	0	22	23.5	23.6	0.1	
16	10時	0	22	23.7	23.8	0.1	
17	10時	0	22	23.9	24.0	0.1	
18	10時	0	22	23.7	23.8	0.1	
19	10時	0	22	24.0	24.1	0.1	
20	10時	0	22	24.3	24.4	0.1	
21	10時	0	22	24.4	24.5	0.1	
22	10時	0	22	24.5	24.5	0.0	
23	10時	0	22	25.1	25.2	0.1	
24	10時	0	22	25.3	25.4	0.1	
25	10時	0	22	25.6	25.7	0.1	
26	10時	0	22	25.6	25.7	0.1	
27	10時	0	22	25.9	26.0	0.1	
28	10時	0	22	25.9	25.9	0.0	
29	10時	0	22	25.7	25.8	0.1	
30	10時	0	22	25.8	25.9	0.1	
31	10時	0	22	25.8	25.8	0.0	

島根原子力発電所1号機 冷却水実績曲線 (平成26年7月)

観測時刻 10時



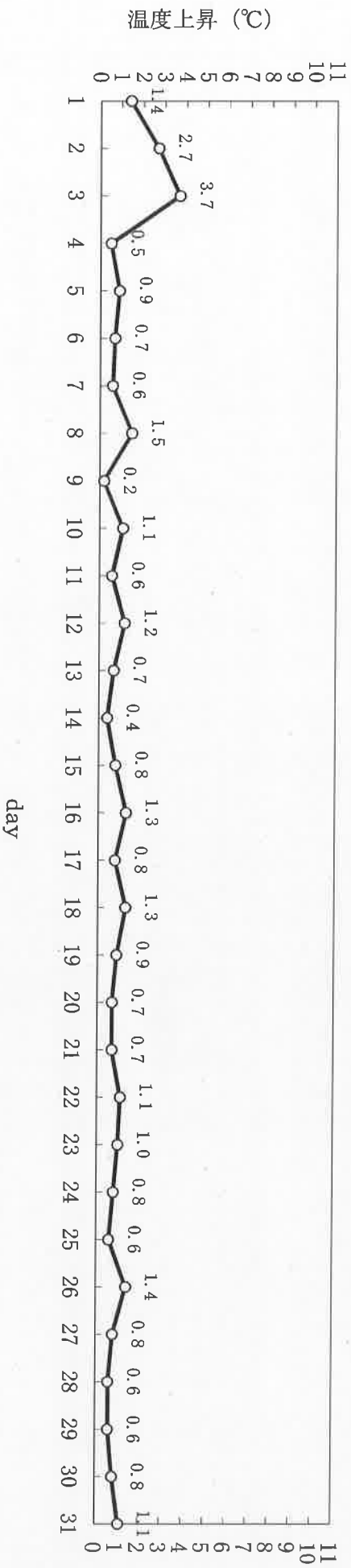
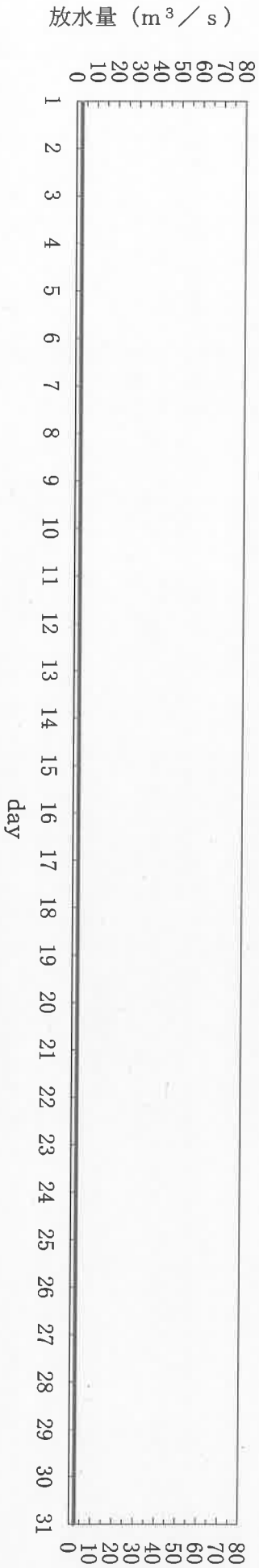
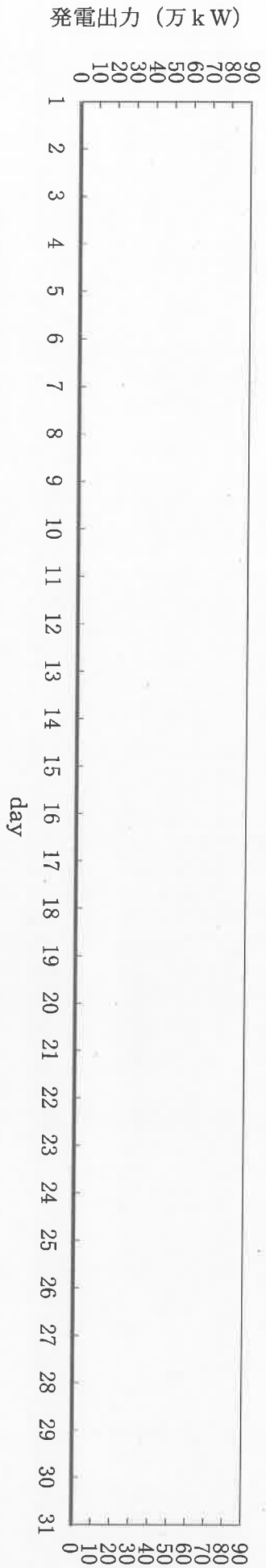
島根原子力発電所2号機 取放水の水温 (平成26年7月)

日	時刻	発電出力 (万kW)	放水量 (m ³ /s)	取水温度 (°C)	放水温度 (°C)	温度上昇 (°C)	備考
1	10時	0	2.4	22.5	23.9	1.4	※1
2	10時	0	2.4	22.0	24.7	2.7	※1
3	10時	0	2.4	20.2	23.9	3.7	※1
4	10時	0	2.4	22.1	22.6	0.5	※1
5	10時	0	2.4	22.6	23.5	0.9	※1
6	10時	0	2.4	22.6	23.3	0.7	※1
7	10時	0	2.4	22.7	23.3	0.6	※1
8	10時	0	2.4	22.8	24.3	1.5	※1
9	10時	0	2.4	23.2	23.4	0.2	※1
10	10時	0	2.4	22.9	24.0	1.1	※1
11	10時	0	2.4	23.5	24.1	0.6	※1
12	10時	0	2.4	23.5	24.7	1.2	※1
13	10時	0	2.4	23.6	24.3	0.7	※1
14	10時	0	2.4	23.6	24.0	0.4	※1
15	10時	0	2.4	23.5	24.3	0.8	※1
16	10時	0	2.4	23.7	25.0	1.3	※1
17	10時	0	2.4	23.9	24.7	0.8	※1
18	10時	0	2.4	23.7	25.0	1.3	※1
19	10時	0	2.4	24.0	24.9	0.9	※1
20	10時	0	2.4	24.3	25.0	0.7	※1
21	10時	0	2.4	24.4	25.1	0.7	※1
22	10時	0	2.4	24.5	25.6	1.1	※1
23	10時	0	2.4	25.1	26.1	1.0	※1
24	10時	0	2.4	25.3	26.1	0.8	※1
25	10時	0	2.4	25.6	26.2	0.6	※1
26	10時	0	2.4	25.6	27.0	1.4	※1
27	10時	0	2.4	25.9	26.7	0.8	※1
28	10時	0	2.4	25.9	26.5	0.6	※1
29	10時	0	2.4	25.7	26.3	0.6	※1
30	10時	0	2.4	25.8	26.6	0.8	※1
31	10時	0	2.4	25.8	26.9	1.1	※1

※1：取水温度は、1号機 取水温度（2号機 循環水ポンプ全台停止中のため）
放水量は補機冷却系の運転によるもの

島根原子力発電所2号機 冷却水実績曲線 (平成26年7月)

観測時刻 10時



島根原子力発電所3号機 取放水の水温 (平成26年7月)

日	時刻	発電出力 (万kW)	放水量 (m ³ /s)	取水温度 (℃)	放水温度 (℃)	温度上昇 (℃)	備考
1	10時	0	3	22.5	23.3	0.8	※1
2	10時	0	3	22.0	23.8	1.8	※1
3	10時	0	3	20.2	22.5	2.3	※1
4	10時	0	3	22.1	22.6	0.5	※1
5	10時	0	3	22.6	23.8	1.2	※1
6	10時	0	3	22.6	23.8	1.2	※1
7	10時	0	3	22.7	23.8	1.1	※1
8	10時	0	3	22.8	24.0	1.2	※1
9	10時	0	3	23.2	23.6	0.4	※1
10	10時	0	3	22.9	23.3	0.4	※1
11	10時	0	3	23.5	24.0	0.5	※1
12	10時	0	3	23.5	24.5	1.0	※1
13	10時	0	3	23.6	24.5	0.9	※1
14	10時	0	3	23.6	24.3	0.7	※1
15	10時	0	3	23.5	24.4	0.9	※1
16	10時	0	3	23.7	24.6	0.9	※1
17	10時	0	3	23.9	24.8	0.9	※1
18	10時	0	3	23.7	24.6	0.9	※1
19	10時	0	3	24.0	25.0	1.0	※1
20	10時	0	3	24.3	25.3	1.0	※1
21	10時	0	3	24.4	25.4	1.0	※1
22	10時	0	3	24.5	25.2	0.7	※1
23	10時	0	3	25.1	26.1	1.0	※1
24	10時	0	3	25.3	26.2	0.9	※1
25	10時	0	3	25.6	26.4	0.8	※1
26	10時	0	3	25.6	26.4	0.8	※1
27	10時	0	3	25.9	26.8	0.9	※1
28	10時	0	3	25.9	26.7	0.8	※1
29	10時	0	3	25.7	26.4	0.7	※1
30	10時	0	3	25.8	26.4	0.6	※1
31	10時	0	3	25.8	26.3	0.5	※1

※1：取水温度は、1号機 取水温度（2、3号機 循環水ポンプ全台停止中のため）
放水量は補機冷却系の運転によるもの

島根原子力発電所3号機 冷却水実績曲線 (平成26年7月)

観測時刻 10時

