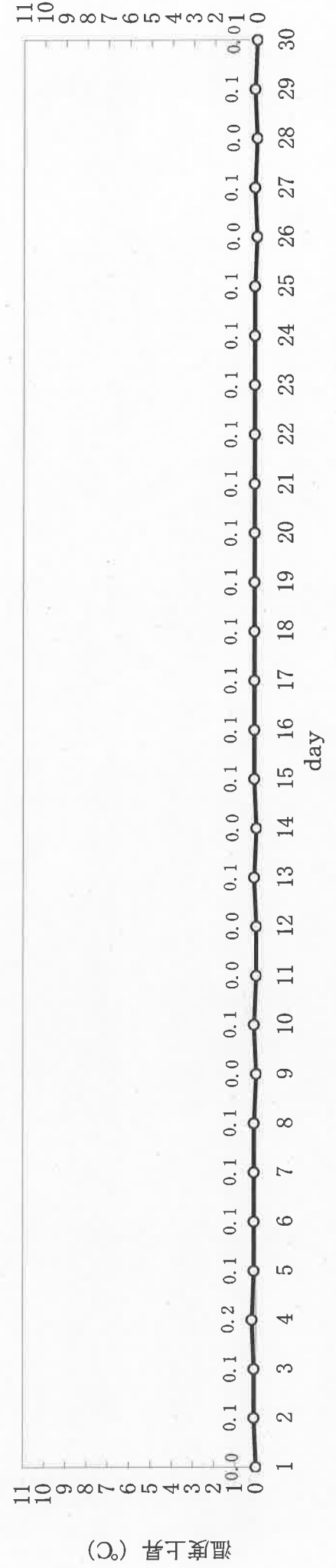
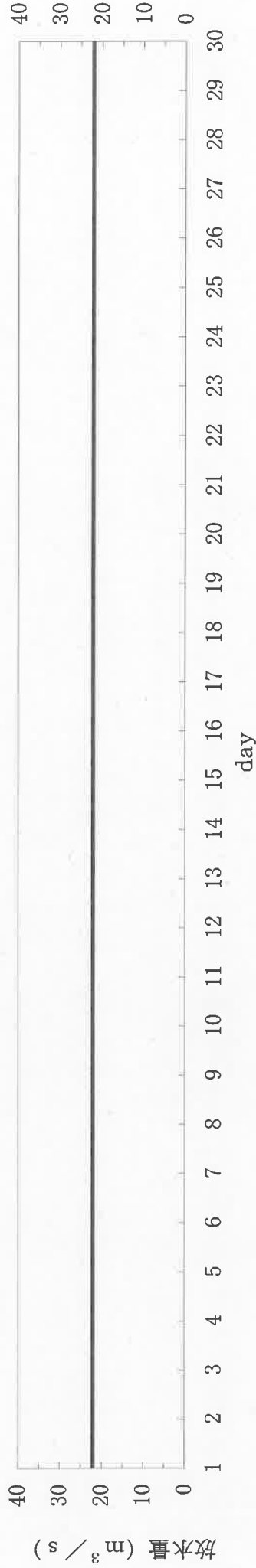
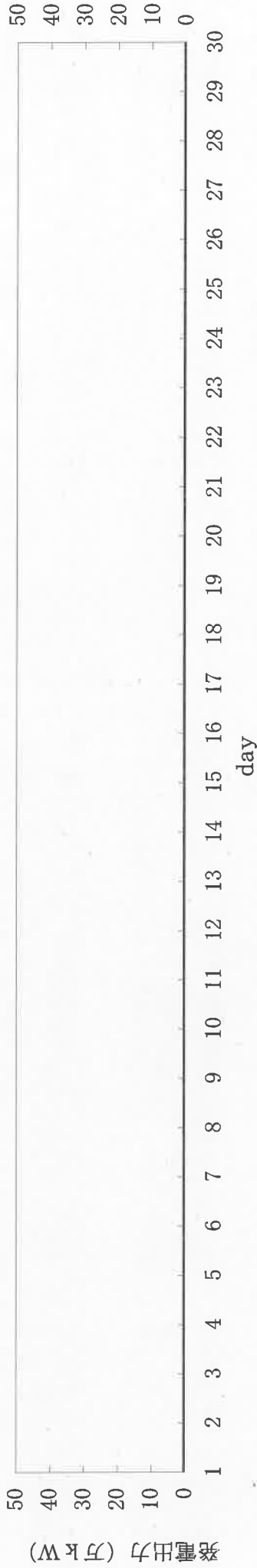


島根原子力発電所1号機 取放水の水温 (平成26年6月)

日	時刻	発電出力 (万kW)	放水量 (m ³ /s)	取水温度 (°C)	放水温度 (°C)	温度上昇 (°C)	備考
1	10時	0	22	19.5	19.5	0.0	
2	10時	0	22	19.4	19.5	0.1	
3	10時	0	22	19.3	19.4	0.1	
4	10時	0	22	19.5	19.7	0.2	
5	10時	0	22	19.1	19.2	0.1	
6	10時	0	22	19.1	19.2	0.1	
7	10時	0	22	19.2	19.3	0.1	
8	10時	0	22	19.1	19.2	0.1	
9	10時	0	22	19.5	19.5	0.0	
10	10時	0	22	19.1	19.2	0.1	
11	10時	0	22	19.3	19.3	0.0	
12	10時	0	22	19.3	19.3	0.0	
13	10時	0	22	19.2	19.3	0.1	
14	10時	0	22	19.0	19.0	0.0	
15	10時	0	22	19.9	20.0	0.1	
16	10時	0	22	20.7	20.8	0.1	
17	10時	0	22	20.7	20.8	0.1	
18	10時	0	22	20.6	20.7	0.1	
19	10時	0	22	20.7	20.8	0.1	
20	10時	0	22	20.9	21.0	0.1	
21	10時	0	22	21.1	21.2	0.1	
22	10時	0	22	20.9	21.0	0.1	
23	10時	0	22	20.5	20.6	0.1	
24	10時	0	22	20.3	20.4	0.1	
25	10時	0	22	20.5	20.6	0.1	
26	10時	0	22	21.3	21.3	0.0	
27	10時	0	22	21.3	21.4	0.1	
28	10時	0	22	21.7	21.7	0.0	
29	10時	0	22	21.4	21.5	0.1	
30	10時	0	22	22.3	22.3	0.0	

島根原子力発電所1号機 冷却水実績曲線 (平成26年6月)

観測時刻 10時



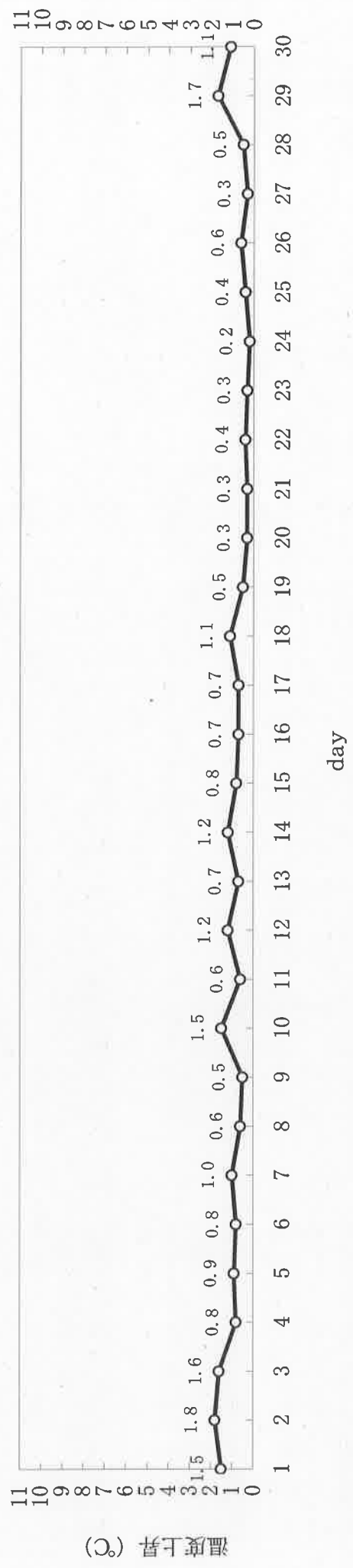
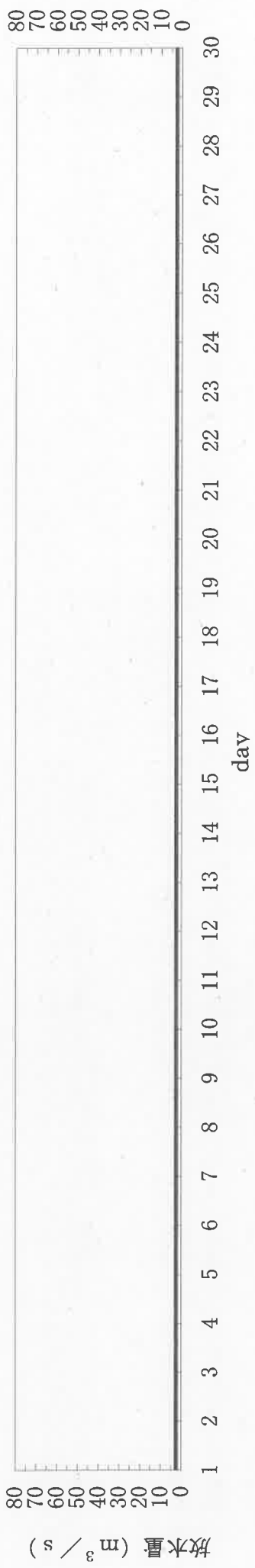
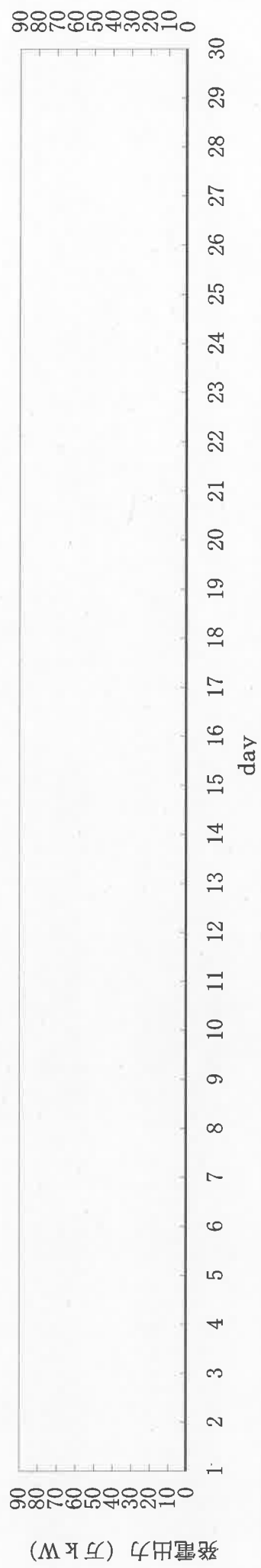
島根原子力発電所2号機 取放水の水温（平成26年6月）

日	時刻	発電出力 (万kW)	放水量 (m ³ /s)	取水温度 (°C)	放水温度 (°C)	温度上昇 (°C)	備考
1	10時	0	2.4	19.5	21.0	1.5	※1
2	10時	0	2.4	19.4	21.2	1.8	※1
3	10時	0	2.4	19.3	20.9	1.6	※1
4	10時	0	2.4	19.5	20.3	0.8	※1
5	10時	0	2.4	19.1	20.0	0.9	※1
6	10時	0	2.4	19.1	19.9	0.8	※1
7	10時	0	2.4	19.2	20.2	1.0	※1
8	10時	0	2.4	19.1	19.7	0.6	※1
9	10時	0	2.4	19.5	20.0	0.5	※1
10	10時	0	2.4	19.1	20.6	1.5	※1
11	10時	0	2.4	19.3	19.9	0.6	※1
12	10時	0	2.4	19.3	20.5	1.2	※1
13	10時	0	2.4	19.2	19.9	0.7	※1
14	10時	0	2.4	19.0	20.2	1.2	※1
15	10時	0	2.4	19.9	20.7	0.8	※1
16	10時	0	2.4	20.7	21.4	0.7	※1
17	10時	0	2.4	20.7	21.4	0.7	※1
18	10時	0	2.4	20.6	21.7	1.1	※1
19	10時	0	2.4	20.7	21.2	0.5	※1
20	10時	0	2.4	20.9	21.2	0.3	※1
21	10時	0	2.4	21.1	21.4	0.3	※1
22	10時	0	2.4	20.9	21.3	0.4	※1
23	10時	0	2.4	20.5	20.8	0.3	※1
24	10時	0	2.4	20.3	20.5	0.2	※1
25	10時	0	2.4	20.5	20.9	0.4	※1
26	10時	0	2.4	21.3	21.9	0.6	※1
27	10時	0	2.4	21.3	21.6	0.3	※1
28	10時	0	2.4	21.7	22.2	0.5	※1
29	10時	0	2.4	21.4	23.1	1.7	※1
30	10時	0	2.4	22.3	23.4	1.1	※1

※1：取水温度は、1号機 取水温度（2号機 循環水ポンプ全台停止中のため）
放水量は補機冷却系の運転によるもの

島根原子力発電所2号機 冷却水実績曲線 (平成26年6月)

観測時刻 10 時



島根原子力発電所3号機 取放水の水温 (平成26年6月)

日	時刻	発電出力 (万kW)	放水量 (m ³ /s)	取水温度 (°C)	放水温度 (°C)	温度上昇 (°C)	備考
1	10時	0	3	19.5	20.2	0.7	※1
2	10時	0	3	19.4	21.1	1.7	※1
3	10時	0	3	19.3	20.5	1.2	※1
4	10時	0	3	19.5	20.3	0.8	※1
5	10時	0	3	19.1	20.0	0.9	※1
6	10時	0	3	19.1	20.0	0.9	※1
7	10時	0	3	19.2	20.0	0.8	※1
8	10時	0	3	19.1	19.8	0.7	※1
9	10時	0	3	19.5	20.1	0.6	※1
10	10時	0	3	19.1	20.0	0.9	※1
11	10時	0	3	19.3	20.2	0.9	※1
12	10時	0	3	19.3	20.1	0.8	※1
13	10時	0	3	19.2	20.0	0.8	※1
14	10時	0	3	19.0	20.2	1.2	※1
15	10時	0	3	19.9	20.9	1.0	※1
16	10時	0	3	20.7	21.7	1.0	※1
17	10時	0	3	20.7	21.9	1.2	※1
18	10時	0	3	20.6	21.9	1.3	※1
19	10時	0	3	20.7	21.7	1.0	※1
20	10時	0	3	20.9	21.7	0.8	※1
21	10時	0	3	21.1	21.9	0.8	※1
22	10時	0	3	20.9	21.0	0.1	※1
23	10時	0	3	20.5	21.1	0.6	※1
24	10時	0	3	20.3	20.9	0.6	※1
25	10時	0	3	20.5	20.9	0.4	※1
26	10時	0	3	21.3	21.9	0.6	※1
27	10時	0	3	21.3	21.6	0.3	※1
28	10時	0	3	21.7	21.6	0.0	※1
29	10時	0	3	21.4	22.4	1.0	※1
30	10時	0	3	22.3	23.0	0.7	※1

※1：取水温度は、1号機 取水温度（2，3号機 循環水ポンプ全台停止中のため）
放水量は補機冷却系の運転によるもの

島根原子力発電所3号機 冷却水実績曲線 (平成26年6月)

観測時刻 10 時

