

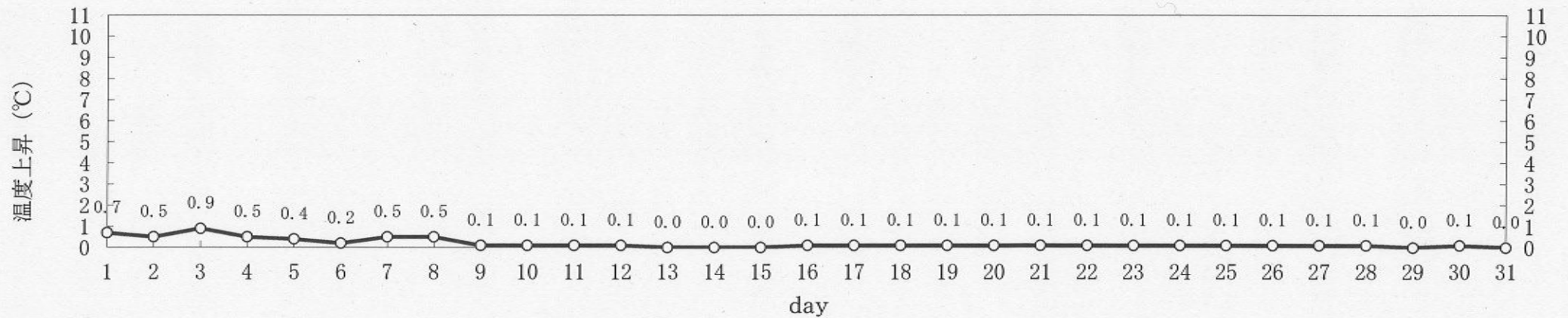
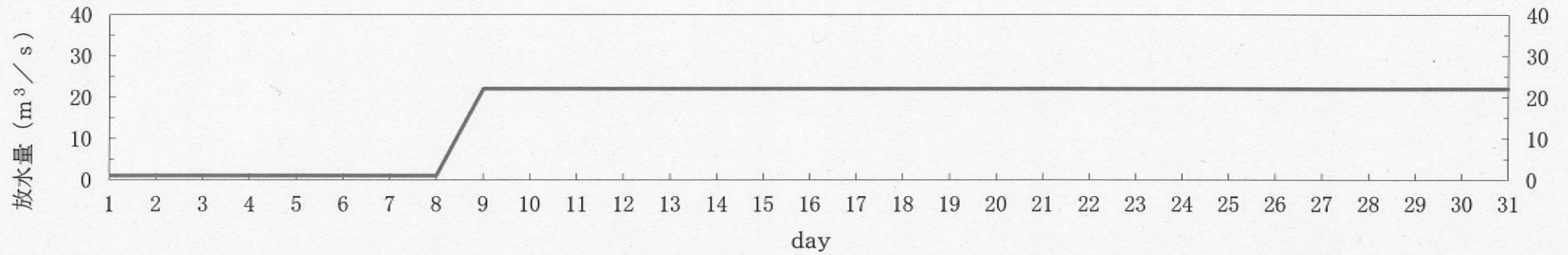
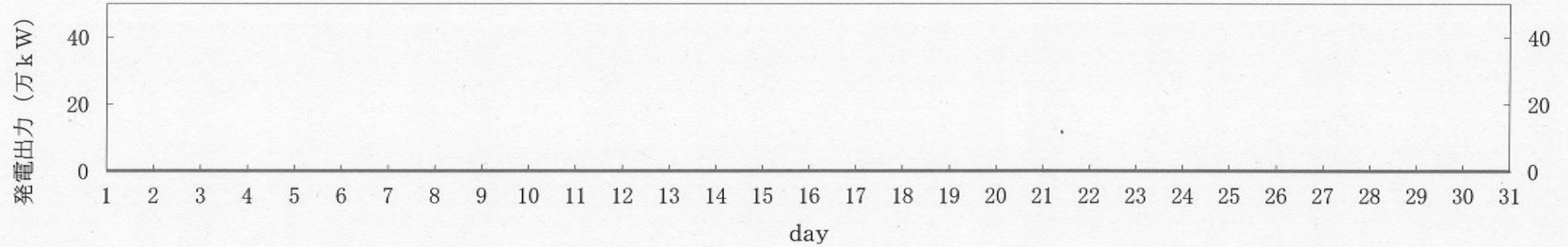
島根原子力発電所1号機 取放水の水温 (平成26年10月)

日	時刻	発電出力 (万kW)	放水量 (m ³ /s)	取水温度 (°C)	放水温度 (°C)	温度上昇 (°C)	備考
1	10時	0	1	23.5	24.2	0.7	※1
2	10時	0	1	23.5	24.0	0.5	※1
3	10時	0	1	23.2	24.1	0.9	※1
4	10時	0	1	23.2	23.7	0.5	※1
5	10時	0	1	22.2	22.6	0.4	※1
6	10時	0	1	21.5	21.7	0.2	※1
7	10時	0	1	20.7	21.2	0.5	※1
8	10時	0	1	20.7	21.2	0.5	※1
9	10時	0	22	20.6	20.7	0.1	
10	10時	0	22	21.2	21.3	0.1	
11	10時	0	22	20.9	21.0	0.1	
12	10時	0	22	20.1	20.2	0.1	
13	10時	0	22	20.4	20.4	0.0	
14	10時	0	22	19.3	19.3	0.0	
15	10時	0	22	20.3	20.3	0.0	
16	10時	0	22	20.1	20.2	0.1	
17	10時	0	22	20.6	20.7	0.1	
18	10時	0	22	20.5	20.6	0.1	
19	10時	0	22	19.7	19.8	0.1	
20	10時	0	22	19.7	19.8	0.1	
21	10時	0	22	20.4	20.5	0.1	
22	10時	0	22	20.3	20.4	0.1	
23	10時	0	22	19.8	19.9	0.1	
24	10時	0	22	19.8	19.9	0.1	
25	10時	0	22	20.1	20.2	0.1	
26	10時	0	22	20.0	20.1	0.1	
27	10時	0	22	20.2	20.3	0.1	
28	10時	0	22	19.8	19.9	0.1	
29	10時	0	22	20.0	20.0	0.0	
30	10時	0	22	20.0	20.1	0.1	
31	10時	0	22	20.1	20.1	0.0	

※1：取水温度は、1号機タービン補機海水ポンプ出口温度（各号機 循環水ポンプ全台停止中のため）
放水量は補機冷却系の運転によるもの

島根原子力発電所 1号機 冷却水実績曲線 (平成26年10月)

観測時刻 10時



島根原子力発電所2号機 取放水の水温 (平成26年10月)

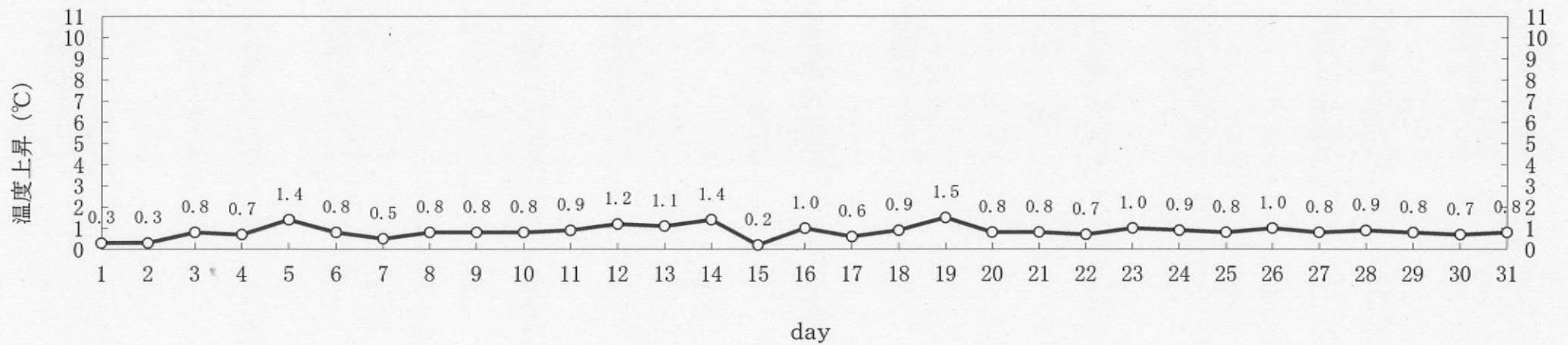
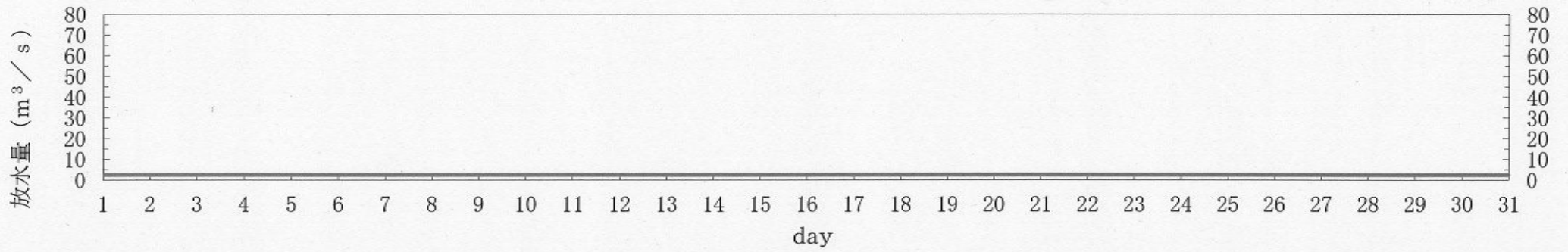
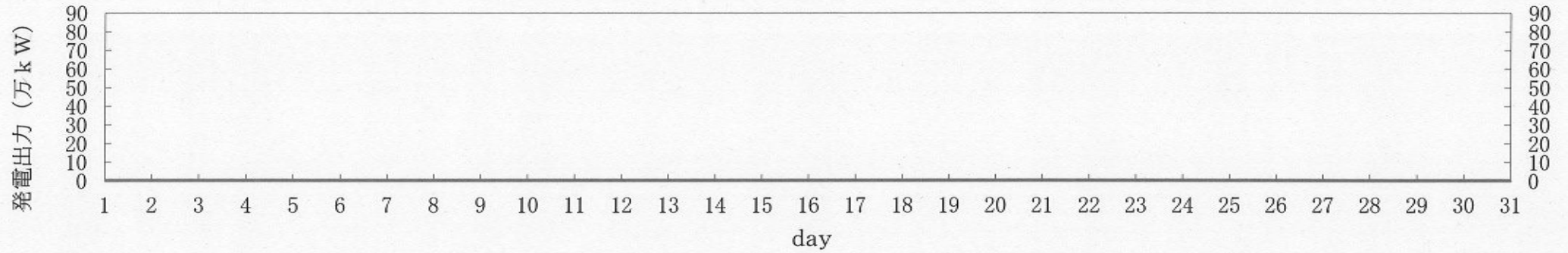
日	時刻	発電出力 (万kW)	放水量 (m ³ /s)	取水温度 (°C)	放水温度 (°C)	温度上昇 (°C)	備考
1	10時	0	2.4	24.0	24.3	0.3	※1
2	10時	0	2.4	23.9	24.2	0.3	※1
3	10時	0	2.4	23.3	24.1	0.8	※1
4	10時	0	2.4	23.4	24.1	0.7	※1
5	10時	0	2.4	22.2	23.6	1.4	※1
6	10時	0	2.4	21.5	22.3	0.8	※1
7	10時	0	2.4	21.0	21.5	0.5	※1
8	10時	0	2.4	21.0	21.8	0.8	※1
9	10時	0	2.4	20.6	21.4	0.8	※2
10	10時	0	2.4	21.2	22.0	0.8	※2
11	10時	0	2.4	20.9	21.8	0.9	※2
12	10時	0	2.4	20.1	21.3	1.2	※2
13	10時	0	2.4	20.4	21.5	1.1	※2
14	10時	0	2.4	19.3	20.7	1.4	※2
15	10時	0	2.4	20.3	20.5	0.2	※2
16	10時	0	2.4	20.1	21.1	1.0	※2
17	10時	0	2.4	20.6	21.2	0.6	※2
18	10時	0	2.4	20.5	21.4	0.9	※2
19	10時	0	2.4	19.7	21.2	1.5	※2
20	10時	0	2.4	19.7	20.5	0.8	※2
21	10時	0	2.4	20.4	21.2	0.8	※2
22	10時	0	2.4	20.3	21.0	0.7	※2
23	10時	0	2.4	19.8	20.8	1.0	※2
24	10時	0	2.4	19.8	20.7	0.9	※2
25	10時	0	2.4	20.1	20.9	0.8	※2
26	10時	0	2.4	20.0	21.0	1.0	※2
27	10時	0	2.4	20.2	21.0	0.8	※2
28	10時	0	2.4	19.8	20.7	0.9	※2
29	10時	0	2.4	20.0	20.8	0.8	※2
30	10時	0	2.4	20.0	20.7	0.7	※2
31	10時	0	2.4	20.1	20.9	0.8	※2

※1：取水温度は、2号機タービン補機海水ポンプ出口温度（各号機 循環水ポンプ全台停止中のため）
放水量は補機冷却系の運転によるもの

※2：取水温度は、1号機 取水温度（2号機 循環水ポンプ全台停止中のため）
放水量は補機冷却系の運転によるもの

島根原子力発電所 2号機 冷却水実績曲線 (平成26年10月)

観測時刻 10時



島根原子力発電所3号機 取放水の水温 (平成26年10月)

日	時刻	発電出力 (万kW)	放水量 (m ³ /s)	取水温度 (°C)	放水温度 (°C)	温度上昇 (°C)	備考
1	10時	0	3	24.0	24.5	0.5	※1
2	10時	0	3	23.9	24.4	0.5	※1
3	10時	0	3	23.3	24.4	1.1	※1
4	10時	0	3	23.4	24.0	0.6	※1
5	10時	0	3	22.2	23.3	1.1	※1
6	10時	0	3	21.5	22.3	0.8	※1
7	10時	0	3	21.0	21.3	0.3	※1
8	10時	0	3	21.0	21.2	0.2	※1
9	10時	0	3	20.6	21.4	0.8	※2
10	10時	0	3	21.2	21.3	0.1	※2
11	10時	0	3	20.9	21.7	0.8	※2
12	10時	0	3	20.1	20.9	0.8	※2
13	10時	0	3	20.4	21.4	1.0	※2
14	10時	0	3	19.3	19.9	0.6	※2
15	10時	0	3	20.3	20.7	0.4	※2
16	10時	0	3	20.1	20.9	0.8	※2
17	10時	0	3	20.6	21.2	0.6	※2
18	10時	0	3	20.5	21.3	0.8	※2
19	10時	0	3	19.7	20.4	0.7	※2
20	10時	0	3	19.7	20.5	0.8	※2
21	10時	0	3	20.4	21.2	0.8	※2
22	10時	0	3	20.3	21.1	0.8	※2
23	10時	0	3	19.8	20.5	0.7	※2
24	10時	0	3	19.8	20.5	0.7	※2
25	10時	0	3	20.1	20.7	0.6	※2
26	10時	0	3	20.0	20.9	0.9	※2
27	10時	0	3	20.2	20.9	0.7	※2
28	10時	0	3	19.8	20.6	0.8	※2
29	10時	0	3	20.0	20.6	0.6	※2
30	10時	0	3	20.0	20.7	0.7	※2
31	10時	0	3	20.1	20.7	0.6	※2

※1: 取水温度は、2号機タービン補機海水ポンプ出口温度(各号機 循環水ポンプ全台停止中のため)
放水量は補機冷却系の運転によるもの

※2: 取水温度は、1号機 取水温度(2, 3号機 循環水ポンプ全台停止中のため)
放水量は補機冷却系の運転によるもの

島根原子力発電所 3号機 冷却水実績曲線 (平成26年10月)

観測時刻 10時

