

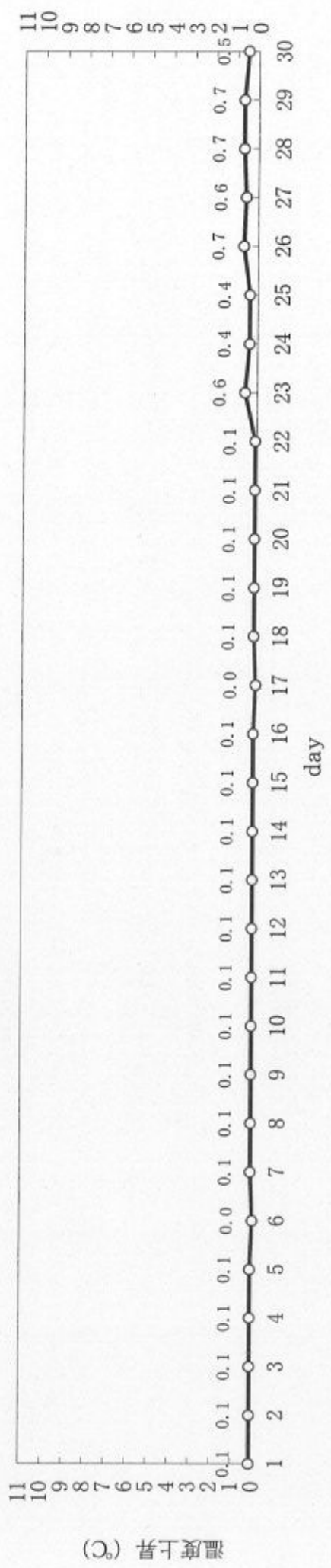
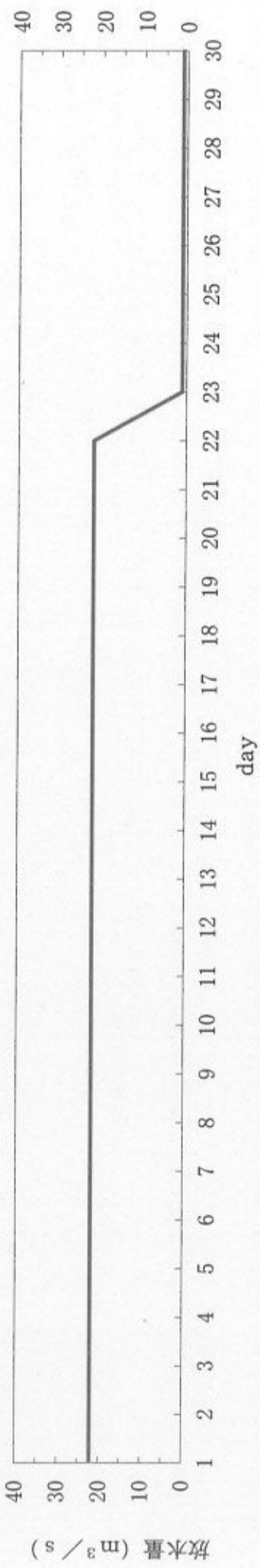
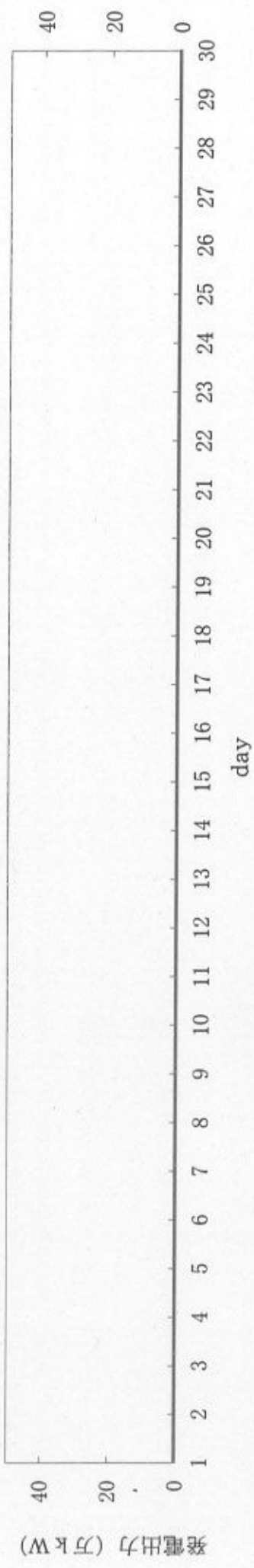
島根原子力発電所1号機 取放水の水温 (平成26年9月)

日	時刻	発電出力 (万kW)	放水量 (m ³ /s)	取水温度 (°C)	放水温度 (°C)	温度上昇 (°C)	備考
1	10時	0	22	23.7	23.8	0.1	
2	10時	0	22	23.5	23.6	0.1	
3	10時	0	22	23.3	23.4	0.1	
4	10時	0	22	24.3	24.4	0.1	
5	10時	0	22	24.5	24.6	0.1	
6	10時	0	22	24.7	24.7	0.0	
7	10時	0	22	24.6	24.7	0.1	
8	10時	0	22	24.8	24.9	0.1	
9	10時	0	22	24.7	24.8	0.1	
10	10時	0	22	24.5	24.6	0.1	
11	10時	0	22	24.1	24.2	0.1	
12	10時	0	22	23.6	23.7	0.1	
13	10時	0	22	24.1	24.2	0.1	
14	10時	0	22	24.0	24.1	0.1	
15	10時	0	22	23.2	23.3	0.1	
16	10時	0	22	24.0	24.1	0.1	
17	10時	0	22	24.1	24.1	0.0	
18	10時	0	22	23.9	24.0	0.1	
19	10時	0	22	23.7	23.8	0.1	
20	10時	0	22	23.5	23.6	0.1	
21	10時	0	22	23.2	23.3	0.1	
22	10時	0	22	22.8	22.9	0.1	
23	10時	0	1	22.8	23.4	0.6	※1
24	10時	0	1	22.9	23.3	0.4	※1
25	10時	0	1	23.0	23.4	0.4	※1
26	10時	0	1	23.1	23.8	0.7	※1
27	10時	0	1	22.9	23.5	0.6	※1
28	10時	0	1	23.4	24.1	0.7	※1
29	10時	0	1	23.5	24.2	0.7	※1
30	10時	0	1	23.8	24.3	0.5	※1

※1：取水温度は、1号機タービン補機海水ポンプ出口温度（各号機 循環水ポンプ全台停止中のため）
放水量は補機冷却系の運転によるもの

島根原子力発電所1号機 冷却水実績曲線 (平成26年9月)

観測時刻 10時



島根原子力発電所2号機 取放水の水温 (平成26年9月)

日	時刻	発電出力 (万kW)	放水量 (m ³ /s)	取水温度 (℃)	放水温度 (℃)	温度上昇 (℃)	備考
1	10時	0	2.4	23.7	24.9	1.2	※1
2	10時	0	2.4	23.5	24.6	1.1	※1
3	10時	0	2.4	23.3	24.1	0.8	※1
4	10時	0	2.4	24.3	24.5	0.2	※1
5	10時	0	2.4	24.5	25.3	0.8	※1
6	10時	0	2.4	24.7	25.5	0.8	※1
7	10時	0	2.4	24.6	25.2	0.6	※1
8	10時	0	2.4	24.8	25.4	0.6	※1
9	10時	0	2.4	24.7	25.5	0.8	※1
10	10時	0	2.4	24.5	25.3	0.8	※1
11	10時	0	2.4	24.1	25.3	1.2	※1
12	10時	0	2.4	23.6	24.9	1.3	※1
13	10時	0	2.4	24.1	24.8	0.7	※1
14	10時	0	2.4	24.0	24.9	0.9	※1
15	10時	0	2.4	23.2	24.9	1.7	※1
16	10時	0	2.4	24.0	24.7	0.7	※1
17	10時	0	2.4	24.1	25.2	1.1	※1
18	10時	0	2.4	23.9	24.6	0.7	※1
19	10時	0	2.4	23.7	24.8	1.1	※1
20	10時	0	2.4	23.5	24.3	0.8	※1
21	10時	0	2.4	23.2	24.2	1.0	※1
22	10時	0	2.4	22.8	24.1	1.3	※1
23	10時	0	2.4	23.0	23.8	0.8	※2
24	10時	0	2.4	23.1	23.4	0.3	※2
25	10時	0	2.4	23.3	23.4	0.1	※2
26	10時	0	2.4	23.5	23.9	0.4	※2
27	10時	0	2.4	23.1	23.8	0.7	※2
28	10時	0	2.4	23.7	23.9	0.2	※2
29	10時	0	2.4	23.7	24.3	0.6	※2
30	10時	0	2.4	24.0	24.4	0.4	※2

※1：取水温度は、1号機 取水温度（2号機 循環水ポンプ全台停止中のため）

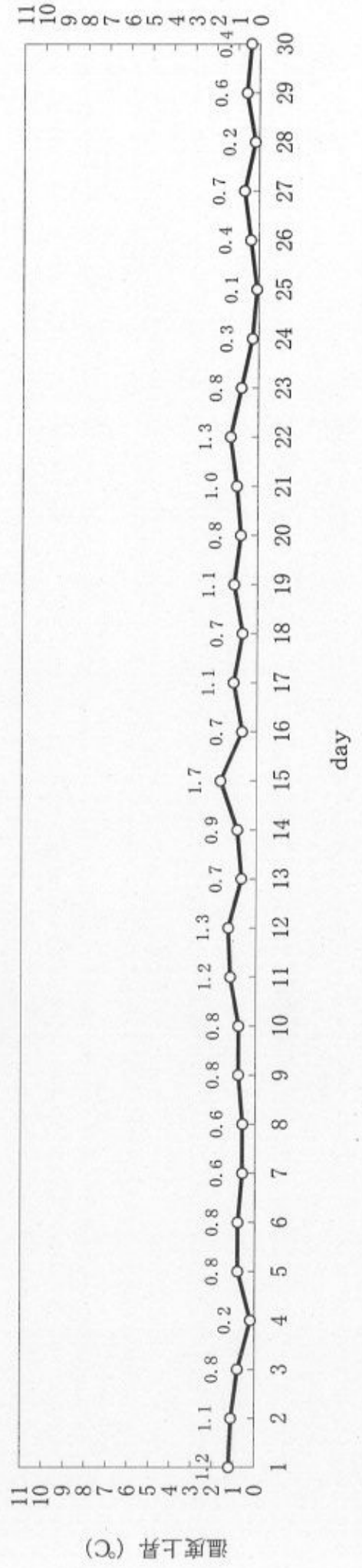
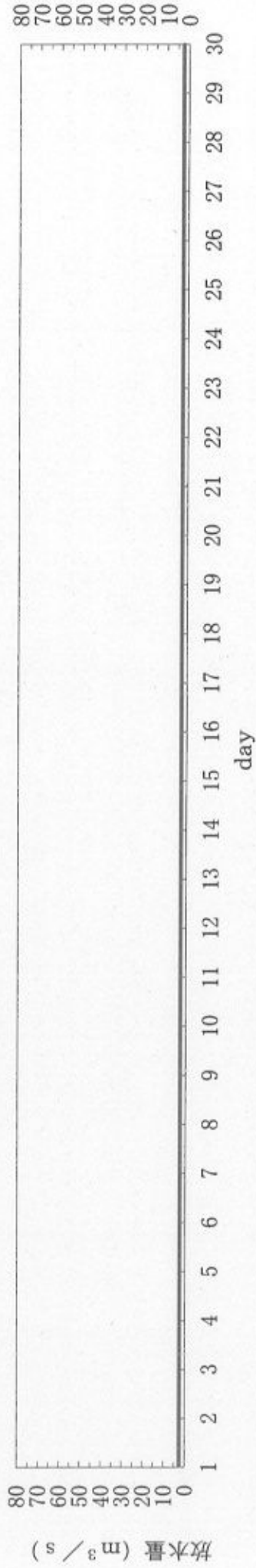
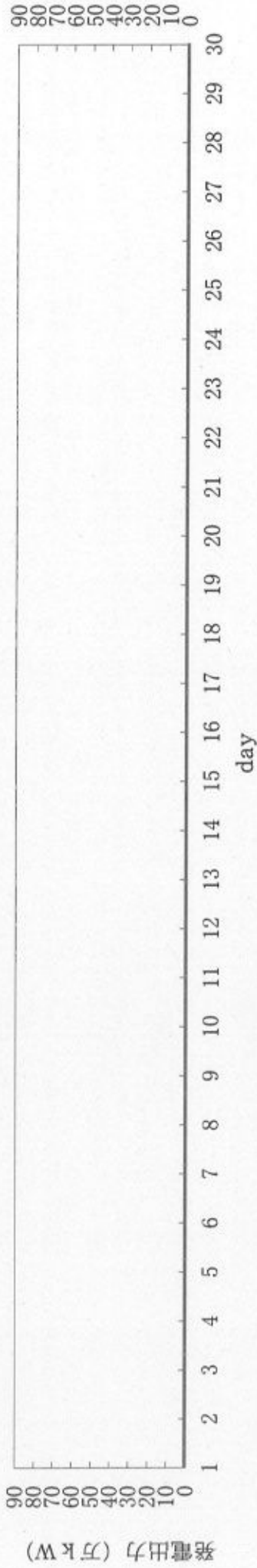
放水量は補機冷却系の運転によるもの

※2：取水温度は、2号機タービン補機海水ポンプ出口温度（各号機 循環水ポンプ全台停止中のため）

放水量は補機冷却系の運転によるもの

島根原子力発電所2号機 冷却水実績曲線 (平成26年9月)

観測時刻 10時



島根原子力発電所3号機 取放水の水温 (平成26年9月)

日	時刻	発電出力 (万kW)	放水量 (m ³ /s)	取水温度 (°C)	放水温度 (°C)	温度上昇 (°C)	備考
1	10時	0	3	23.7	24.4	0.7	※1
2	10時	0	3	23.5	24.2	0.7	※1
3	10時	0	3	23.3	24.2	0.9	※1
4	10時	0	3	24.3	24.7	0.4	※1
5	10時	0	3	24.5	25.4	0.9	※1
6	10時	0	3	24.7	25.8	1.1	※1
7	10時	0	3	24.6	25.5	0.9	※1
8	10時	0	3	24.8	25.6	0.8	※1
9	10時	0	3	24.7	25.5	0.8	※1
10	10時	0	3	24.5	25.4	0.9	※1
11	10時	0	3	24.1	25.3	1.2	※1
12	10時	0	3	23.6	24.7	1.1	※1
13	10時	0	3	24.1	24.8	0.7	※1
14	10時	0	3	24.0	24.6	0.6	※1
15	10時	0	3	23.2	24.4	1.2	※1
16	10時	0	3	24.0	24.4	0.4	※1
17	10時	0	3	24.1	24.8	0.7	※1
18	10時	0	3	23.9	24.8	0.9	※1
19	10時	0	3	23.7	24.6	0.9	※1
20	10時	0	3	23.5	24.3	0.8	※1
21	10時	0	3	23.2	24.2	1.0	※1
22	10時	0	3	22.8	23.5	0.7	※1
23	10時	0	3	23.0	23.5	0.5	※2
24	10時	0	3	23.1	23.4	0.3	※2
25	10時	0	3	23.3	23.6	0.3	※2
26	10時	0	3	23.5	24.1	0.6	※2
27	10時	0	3	23.1	23.7	0.6	※2
28	10時	0	3	23.7	24.2	0.5	※2
29	10時	0	3	23.7	24.6	0.9	※2
30	10時	0	3	24.0	24.6	0.6	※2

※1：取水温度は、1号機 取水温度（2、3号機 循環水ポンプ全台停止中のため）

放水量は補機冷却系の運転によるもの

※2：取水温度は、2号機タービン補機海水ポンプ出口温度（各号機 循環水ポンプ全台停止中のため）

放水量は補機冷却系の運転によるもの

島根原子力発電所3号機 冷却水実績曲線 (平成26年9月)

観測時刻 10 時

