

島根原子力発電所1号機 取放水の水温 (2021年8月)

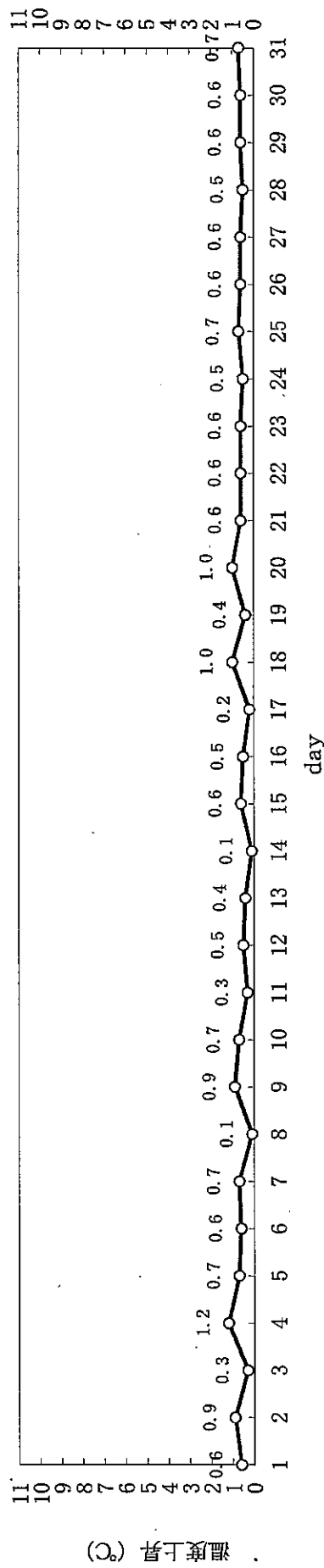
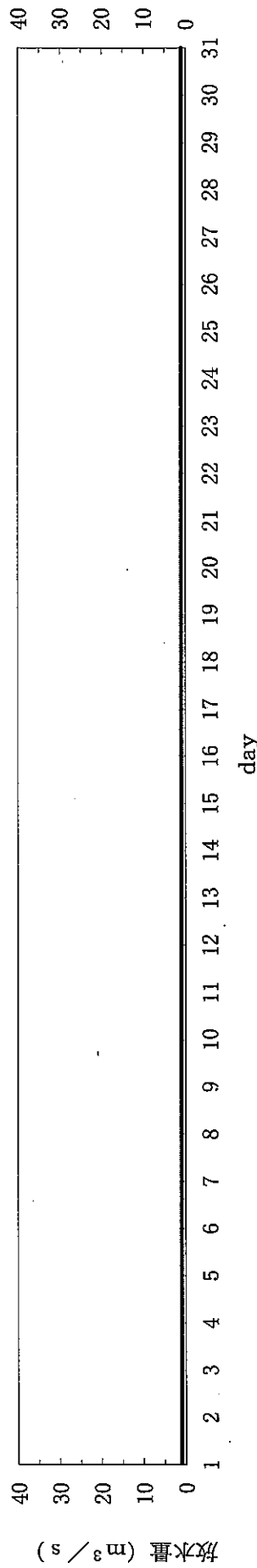
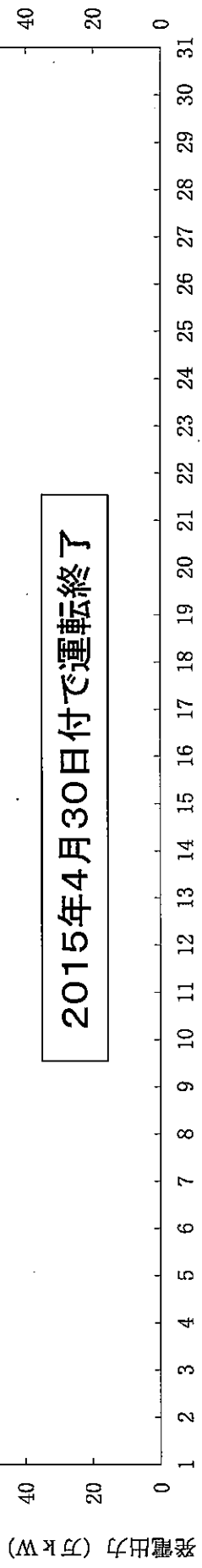
日	時刻	発電出力 ※1 (万kW)	放水量 (m ³ /s)	取水温度 (°C)	放水温度 (°C)	温度上昇 (°C)	備考
1	10時		1	27.0	27.6	0.6	※2
2	10時		1	27.2	28.1	0.9	※2
3	10時		1	27.5	27.8	0.3	※2
4	10時		1	26.8	28.0	1.2	※2
5	10時		1	26.4	27.1	0.7	※2
6	10時		1	26.5	27.1	0.6	※2
7	10時		1	25.8	26.5	0.7	※2
8	10時		1	26.4	26.5	0.1	※2
9	10時		1	25.1	26.0	0.9	※2
10	10時		1	24.2	24.9	0.7	※2
11	10時		1	24.7	25.0	0.3	※2
12	10時		1	23.8	24.3	0.5	※2
13	10時		1	24.1	24.5	0.4	※2
14	10時		1	24.0	24.1	0.1	※2
15	10時		1	23.8	24.4	0.6	※2
16	10時		1	24.6	25.1	0.5	※2
17	10時		1	25.1	25.3	0.2	※2
18	10時		1	23.6	24.6	1.0	※2
19	10時		1	23.6	24.0	0.4	※2
20	10時		1	23.8	24.8	1.0	※2
21	10時		1	25.5	26.1	0.6	※2
22	10時		1	26.0	26.6	0.6	※2
23	10時		1	26.0	26.6	0.6	※2
24	10時		1	26.1	26.6	0.5	※2
25	10時		1	26.1	26.8	0.7	※2
26	10時		1	26.3	26.9	0.6	※2
27	10時		1	26.3	26.9	0.6	※2
28	10時		1	26.2	26.7	0.5	※2
29	10時		1	26.4	27.0	0.6	※2
30	10時		1	26.5	27.1	0.6	※2
31	10時		1	26.3	27.0	0.7	※2

※1：2015年4月30日付で運転終了

※2：取水温度は、1号機タービン補機海水ポンプ出口温度（各号機 循環水ポンプ全台停止中のため）
放水量は補機冷却系の運転によるもの

島根原子力発電所 1 号機 冷却水実績曲線 (2021年8月)

観測時刻 10 時



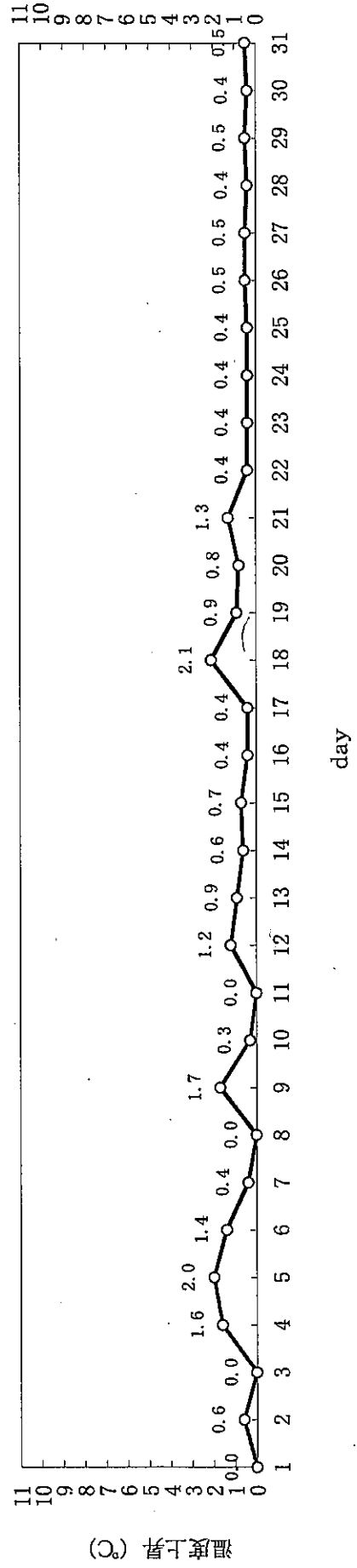
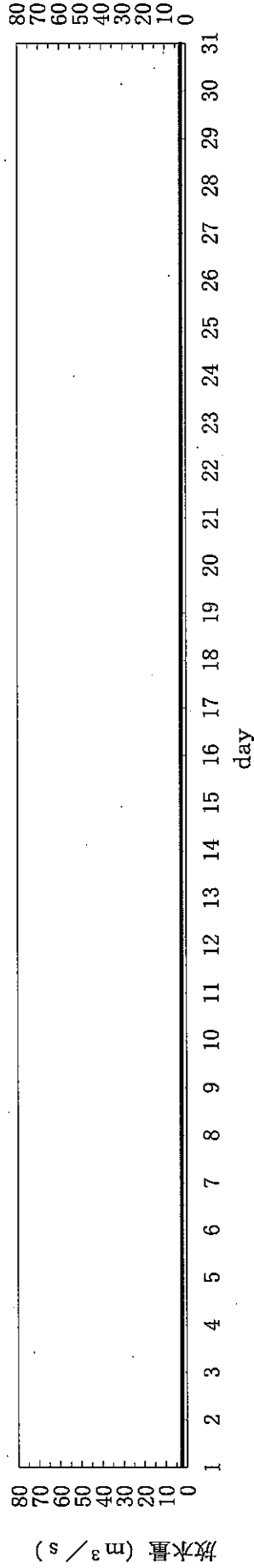
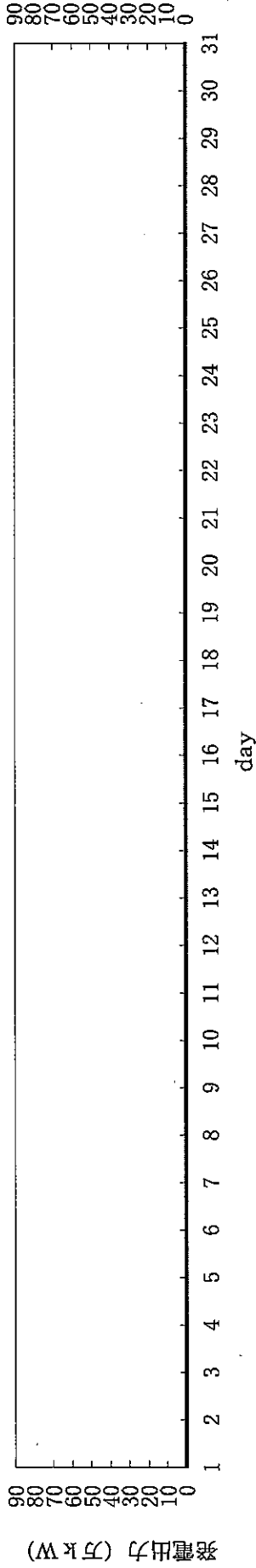
島根原子力発電所2号機 取放水の水温 (2021年8月)

日	時刻	発電出力 (万kW)	放水量 (m ³ /s)	取水温度 (°C)	放水温度 (°C)	温度上昇 (°C)	備考
1	10時	0	2.4	27.2	26.9	0.0	※1
2	10時	0	2.4	27.0	27.6	0.6	※1
3	10時	0	2.4	27.8	27.3	0.0	※1
4	10時	0	2.4	26.2	27.8	1.6	※1
5	10時	0	2.4	26.2	28.2	2.0	※1
6	10時	0	2.4	26.5	27.9	1.4	※1
7	10時	0	2.4	25.7	26.1	0.4	※1
8	10時	0	2.4	26.9	26.2	0.0	※1
9	10時	0	2.4	24.5	26.2	1.7	※1
10	10時	0	2.4	24.4	24.7	0.3	※1
11	10時	0	2.4	24.8	24.7	0.0	※1
12	10時	0	2.4	23.7	24.9	1.2	※1
13	10時	0	2.4	24.0	24.9	0.9	※1
14	10時	0	2.4	24.0	24.6	0.6	※1
15	10時	0	2.4	23.8	24.5	0.7	※1
16	10時	0	2.4	24.7	25.1	0.4	※1
17	10時	0	2.4	25.1	25.5	0.4	※1
18	10時	0	2.4	23.4	25.5	2.1	※1
19	10時	0	2.4	23.7	24.6	0.9	※1
20	10時	0	2.4	23.8	24.6	0.8	※1
21	10時	0	2.4	25.3	26.6	1.3	※1
22	10時	0	2.4	26.0	26.4	0.4	※1
23	10時	0	2.4	26.0	26.4	0.4	※1
24	10時	0	2.4	26.0	26.4	0.4	※1
25	10時	0	2.4	26.1	26.5	0.4	※1
26	10時	0	2.4	26.2	26.7	0.5	※1
27	10時	0	2.4	26.2	26.7	0.5	※1
28	10時	0	2.4	26.2	26.6	0.4	※1
29	10時	0	2.4	26.2	26.7	0.5	※1
30	10時	0	2.4	26.5	26.9	0.4	※1
31	10時	0	2.4	26.2	26.7	0.5	※1

※1：取水温度は、2号機タービン補機海水ポンプ出口温度（各号機 循環水ポンプ全台停止中のため）
放水量は補機冷却系の運転によるもの

島根原子力発電所2号機 冷却水実績曲線 (2021年8月)

観測時刻 10時



島根原子力発電所3号機 取放水の水温 (2021年8月)

日	時刻	発電出力 (万kW)	放水量 (m ³ /s)	取水温度 (°C)	放水温度 (°C)	温度上昇 (°C)	備考
1	10時	0	3	27.2	27.6	0.4	※1
2	10時	0	3	27.0	28.1	1.1	※1
3	10時	0	3	27.8	27.9	0.1	※1
4	10時	0	3	26.2	28.5	2.3	※1
5	10時	0	3	26.2	28.5	2.3	※1
6	10時	0	3	26.5	27.6	1.1	※1
7	10時	0	3	25.7	26.9	1.2	※1
8	10時	0	3	26.9	27.1	0.2	※1
9	10時	0	3	24.5	27.3	2.8	※1
10	10時	0	3	24.4	25.2	0.8	※1
11	10時	0	3	24.8	25.4	0.6	※1
12	10時	0	3	23.7	25.1	1.4	※1
13	10時	0	3	24.0	25.0	1.0	※1
14	10時	0	3	24.0	24.7	0.7	※1
15	10時	0	3	23.8	24.3	0.5	※1
16	10時	0	3	24.7	25.4	0.7	※1
17	10時	0	3	25.1	26.0	0.9	※1
18	10時	0	3	23.4	25.1	1.7	※1
19	10時	0	3	23.7	24.6	0.9	※1
20	10時	0	3	23.8	25.2	1.4	※1
21	10時	0	3	25.3	26.2	0.9	※1
22	10時	0	3	26.0	26.7	0.7	※1
23	10時	0	3	26.0	26.9	0.9	※1
24	10時	0	3	26.0	26.8	0.8	※1
25	10時	0	3	26.1	26.9	0.8	※1
26	10時	0	3	26.2	27.1	0.9	※1
27	10時	0	3	26.2	27.2	1.0	※1
28	10時	0	3	26.2	27.1	0.9	※1
29	10時	0	3	26.2	27.2	1.0	※1
30	10時	0	3	26.5	27.3	0.8	※1
31	10時	0	3	26.2	27.3	1.1	※1

※1：取水温度は、2号機タービン補機海水ポンプ出口温度（各号機 循環水ポンプ全台停止中のため）
放水量は補機冷却系の運転によるもの

島根原子力発電所3号機 冷却水実績曲線 (2021年8月)

観測時刻 10時

