

島根原子力発電所1号機 取放水の水温 (2021年7月)

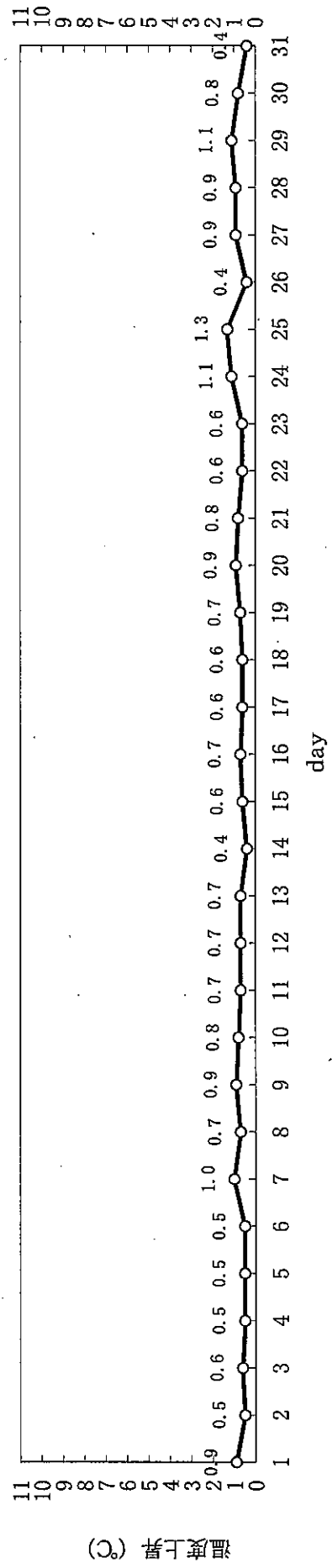
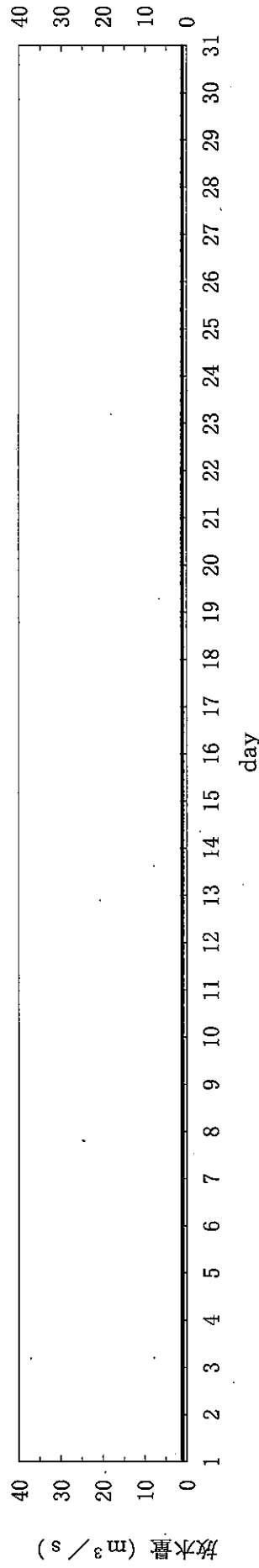
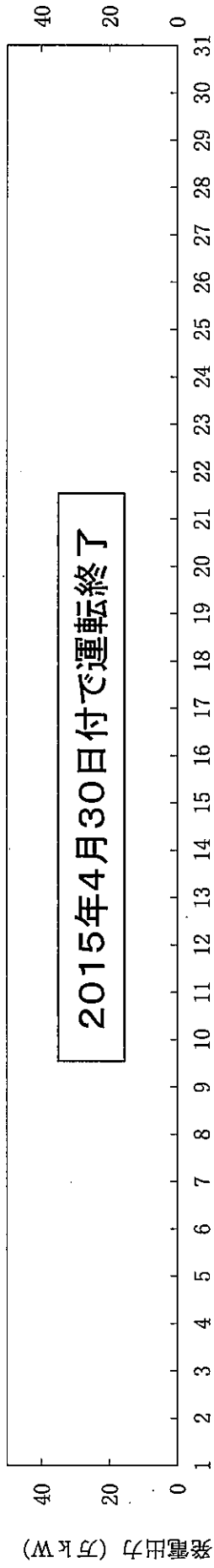
日	時刻	発電出力 ※1 (万kW)	放水量 (m ³ /s)	取水温度 (°C)	放水温度 (°C)	温度上昇 (°C)	備考
1	10時		1	20.8	21.7	0.9	※2
2	10時		1	21.4	21.9	0.5	※2
3	10時		1	21.4	22.0	0.6	※2
4	10時		1	21.8	22.3	0.5	※2
5	10時		1	22.7	23.2	0.5	※2
6	10時		1	23.3	23.8	0.5	※2
7	10時		1	23.1	24.1	1.0	※2
8	10時		1	23.5	24.2	0.7	※2
9	10時		1	23.4	24.3	0.9	※2
10	10時		1	23.8	24.6	0.8	※2
11	10時		1	24.2	24.9	0.7	※2
12	10時		1	24.2	24.9	0.7	※2
13	10時		1	24.2	24.9	0.7	※2
14	10時		1	24.9	25.3	0.4	※2
15	10時		1	24.5	25.1	0.6	※2
16	10時		1	24.3	25.0	0.7	※2
17	10時		1	24.2	24.8	0.6	※2
18	10時		1	24.3	24.9	0.6	※2
19	10時		1	25.0	25.7	0.7	※2
20	10時		1	24.7	25.6	0.9	※2
21	10時		1	24.4	25.2	0.8	※2
22	10時		1	24.2	24.8	0.6	※2
23	10時		1	24.0	24.6	0.6	※2
24	10時		1	23.7	24.8	1.1	※2
25	10時		1	23.6	24.9	1.3	※2
26	10時		1	25.0	25.4	0.4	※2
27	10時		1	23.5	24.4	0.9	※2
28	10時		1	24.7	25.6	0.9	※2
29	10時		1	24.9	26.0	1.1	※2
30	10時		1	25.4	26.2	0.8	※2
31	10時		1	26.2	26.6	0.4	※2

※1: 2015年4月30日付で運転終了

※2: 取水温度は、1号機タービン補機海水ポンプ出口温度(各号機 循環水ポンプ全台停止中のため)
放水量は補機冷却系の運転によるもの

島根原子力発電所 1 号機 冷却水実績曲線 (2021年7月)

観測時刻 10 時



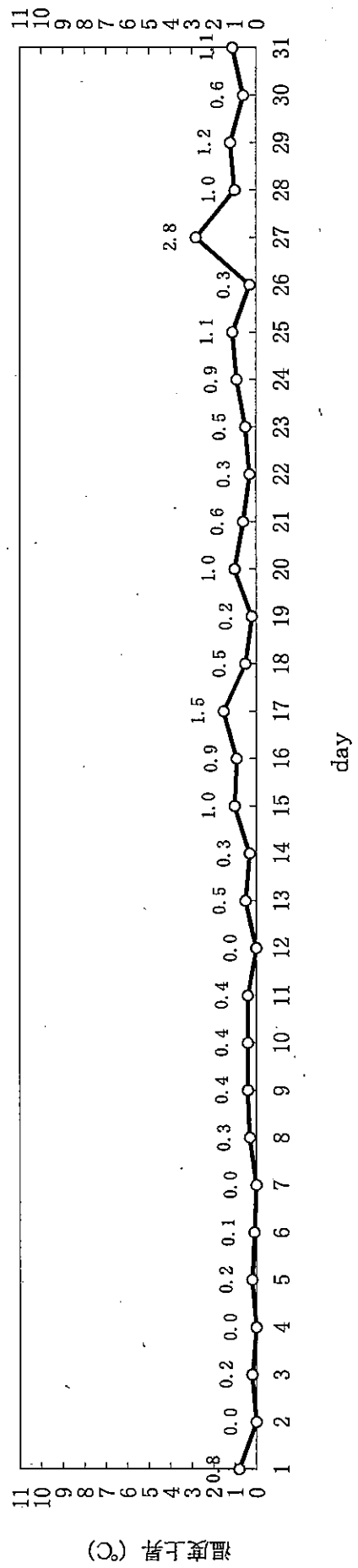
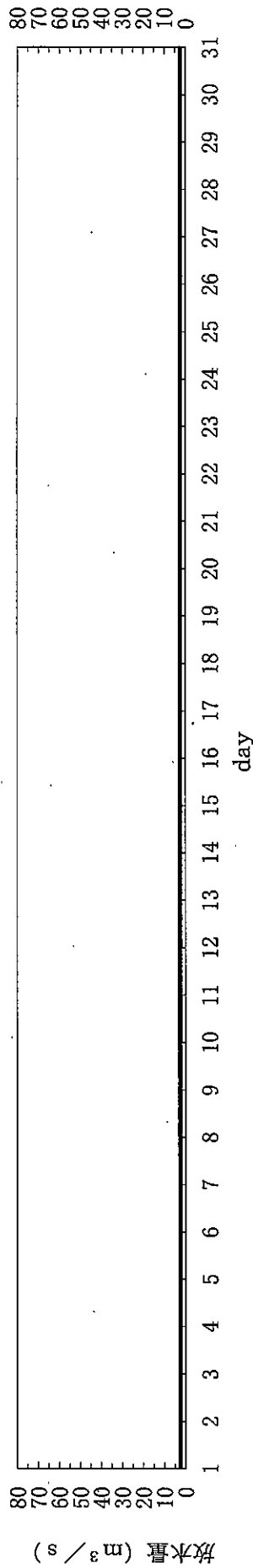
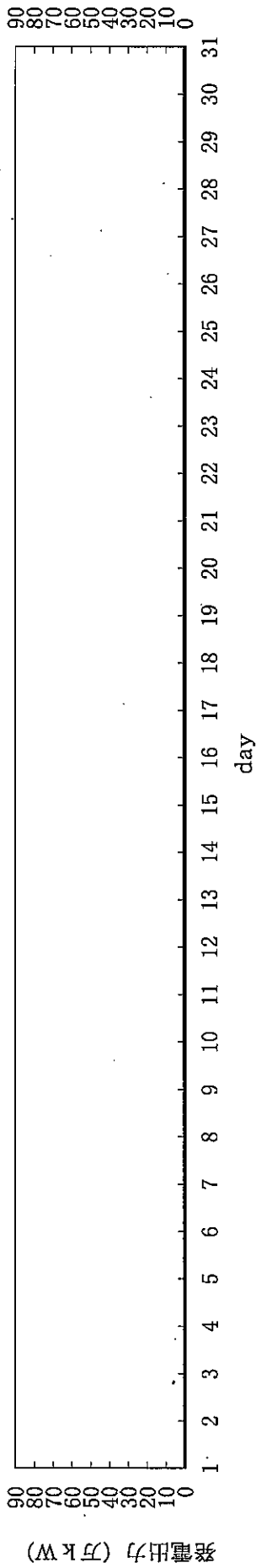
島根原子力発電所2号機 取放水の水温 (2021年7月)

日	時刻	発電出力 (万kW)	放水量 (m ³ /s)	取水温度 (°C)	放水温度 (°C)	温度上昇 (°C)	備考
1	10時	0	2.4	20.6	21.4	0.8	※1
2	10時	0	2.4	21.4	21.4	0.0	※1
3	10時	0	2.4	21.4	21.6	0.2	※1
4	10時	0	2.4	21.8	21.8	0.0	※1
5	10時	0	2.4	22.7	22.9	0.2	※1
6	10時	0	2.4	23.5	23.6	0.1	※1
7	10時	0	2.4	23.8	23.8	0.0	※1
8	10時	0	2.4	23.8	24.1	0.3	※1
9	10時	0	2.4	23.8	24.2	0.4	※1
10	10時	0	2.4	24.0	24.4	0.4	※1
11	10時	0	2.4	24.2	24.6	0.4	※1
12	10時	0	2.4	24.8	23.1	0.0	※1
13	10時	0	2.4	24.4	24.9	0.5	※1
14	10時	0	2.4	24.7	25.0	0.3	※1
15	10時	0	2.4	24.4	25.4	1.0	※1
16	10時	0	2.4	24.3	25.2	0.9	※1
17	10時	0	2.4	23.9	25.4	1.5	※1
18	10時	0	2.4	24.0	24.5	0.5	※1
19	10時	0	2.4	24.9	25.1	0.2	※1
20	10時	0	2.4	24.4	25.4	1.0	※1
21	10時	0	2.4	24.2	24.8	0.6	※1
22	10時	0	2.4	24.2	24.5	0.3	※1
23	10時	0	2.4	23.9	24.4	0.5	※1
24	10時	0	2.4	23.5	24.4	0.9	※1
25	10時	0	2.4	23.4	24.5	1.1	※1
26	10時	0	2.4	25.1	25.4	0.3	※1
27	10時	0	2.4	23.5	26.3	2.8	※1
28	10時	0	2.4	24.7	25.7	1.0	※1
29	10時	0	2.4	24.8	26.0	1.2	※1
30	10時	0	2.4	25.5	26.1	0.6	※1
31	10時	0	2.4	26.4	27.5	1.1	※1

※1: 取水温度は、2号機タービン補機海水ポンプ出口温度 (各号機 循環水ポンプ全台停止中のため)
放水量は補機冷却系の運転によるもの

島根原子力発電所2号機 冷却水実績曲線 (2021年7月)

観測時刻 10時



島根原子力発電所3号機 取放水の水温 (2021年7月)

日	時刻	発電出力 (万kW)	放水量 (m ³ /s)	取水温度 (°C)	放水温度 (°C)	温度上昇 (°C)	備考
1	10時	0	3	20.6	21.8	1.2	※1
2	10時	0	3	21.4	21.6	0.2	※1
3	10時	0	3	21.4	22.1	0.7	※1
4	10時	0	3	21.8	22.0	0.2	※1
5	10時	0	3	22.7	22.8	0.1	※1
6	10時	0	3	23.5	23.8	0.3	※1
7	10時	0	3	23.8	24.0	0.2	※1
8	10時	0	3	23.8	24.5	0.7	※1
9	10時	0	3	23.8	24.6	0.8	※1
10	10時	0	3	24.0	24.8	0.8	※1
11	10時	0	3	24.2	25.0	0.8	※1
12	10時	0	3	24.8	25.5	0.7	※1
13	10時	0	3	24.4	25.6	1.2	※1
14	10時	0	3	24.7	25.8	1.1	※1
15	10時	0	3	24.4	25.5	1.1	※1
16	10時	0	3	24.3	25.3	1.0	※1
17	10時	0	3	23.9	25.2	1.3	※1
18	10時	0	3	24.0	25.0	1.0	※1
19	10時	0	3	24.9	25.3	0.4	※1
20	10時	0	3	24.4	25.9	1.5	※1
21	10時	0	3	24.2	25.4	1.2	※1
22	10時	0	3	24.2	25.0	0.8	※1
23	10時	0	3	23.9	25.0	1.1	※1
24	10時	0	3	23.5	25.0	1.5	※1
25	10時	0	3	23.4	25.3	1.9	※1
26	10時	0	3	25.1	25.8	0.7	※1
27	10時	0	3	23.5	25.1	1.6	※1
28	10時	0	3	24.7	25.5	0.8	※1
29	10時	0	3	24.8	25.9	1.1	※1
30	10時	0	3	25.5	26.7	1.2	※1
31	10時	0	3	26.4	26.2	0.0	※1

※1：取水温度は、2号機タービン補機海水ポンプ出口温度（各号機 循環水ポンプ全台停止中のため）
放水量は補機冷却系の運転によるもの

島根原子力発電所3号機 冷却水実績曲線 (2021年7月)

観測時刻 10 時

