

## 島根原子力発電所1号機 取放水の水温 (2021年1月)

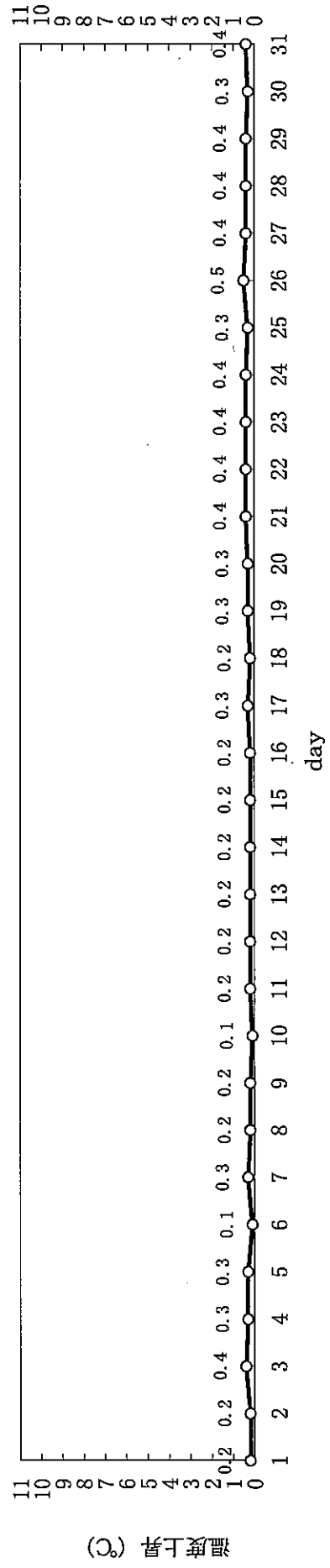
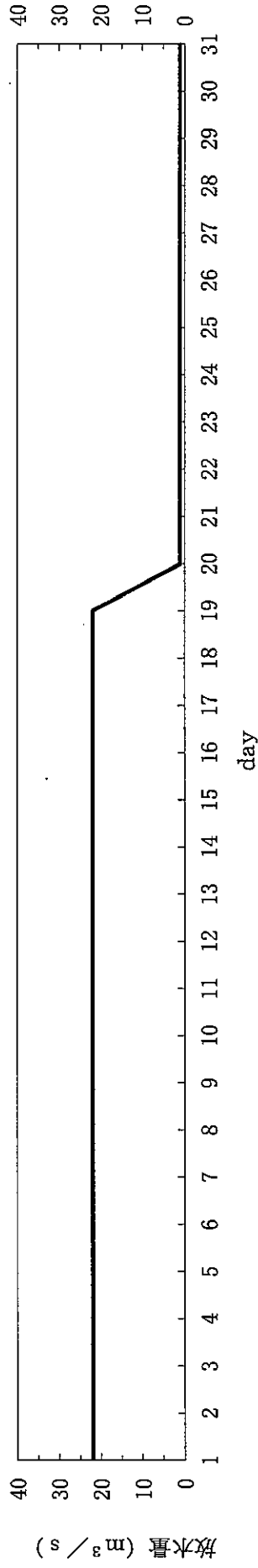
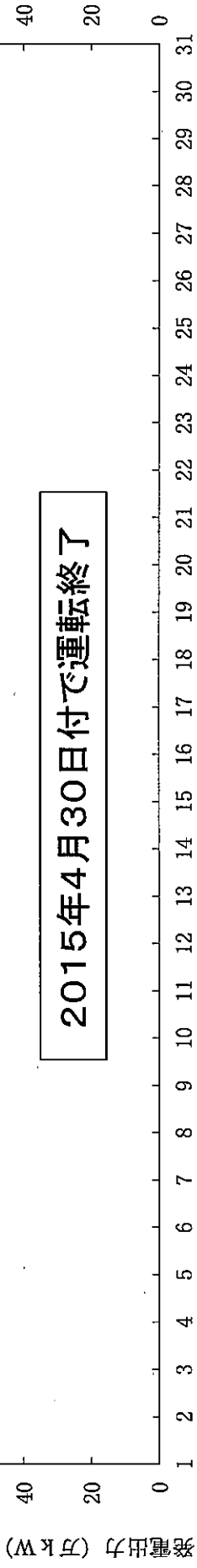
| 日  | 時刻  | 発電出力<br>※1<br>(万kW) | 放水量<br>(m <sup>3</sup> /s) | 取水温度<br>(°C) | 放水温度<br>(°C) | 温度上昇<br>(°C) | 備考 |
|----|-----|---------------------|----------------------------|--------------|--------------|--------------|----|
| 1  | 10時 |                     | 22                         | 15.0         | 15.2         | 0.2          |    |
| 2  | 10時 |                     | 22                         | 15.5         | 15.7         | 0.2          |    |
| 3  | 10時 |                     | 22                         | 15.1         | 15.5         | 0.4          |    |
| 4  | 10時 |                     | 22                         | 15.2         | 15.5         | 0.3          |    |
| 5  | 10時 |                     | 22                         | 15.0         | 15.3         | 0.3          |    |
| 6  | 10時 |                     | 22                         | 14.9         | 15.0         | 0.1          |    |
| 7  | 10時 |                     | 22                         | 14.6         | 14.9         | 0.3          |    |
| 8  | 10時 |                     | 22                         | 14.7         | 14.9         | 0.2          |    |
| 9  | 10時 |                     | 22                         | 14.5         | 14.7         | 0.2          |    |
| 10 | 10時 |                     | 22                         | 14.4         | 14.5         | 0.1          |    |
| 11 | 10時 |                     | 22                         | 14.2         | 14.4         | 0.2          |    |
| 12 | 10時 |                     | 22                         | 14.2         | 14.4         | 0.2          |    |
| 13 | 10時 |                     | 22                         | 14.4         | 14.6         | 0.2          |    |
| 14 | 10時 |                     | 22                         | 14.5         | 14.7         | 0.2          |    |
| 15 | 10時 |                     | 22                         | 14.3         | 14.5         | 0.2          |    |
| 16 | 10時 |                     | 22                         | 14.4         | 14.6         | 0.2          |    |
| 17 | 10時 |                     | 22                         | 14.2         | 14.5         | 0.3          |    |
| 18 | 10時 |                     | 22                         | 13.8         | 14.0         | 0.2          |    |
| 19 | 10時 |                     | 22                         | 13.5         | 13.8         | 0.3          |    |
| 20 | 10時 |                     | 1                          | 13.6         | 13.9         | 0.3          | ※2 |
| 21 | 10時 |                     | 1                          | 13.8         | 14.2         | 0.4          | ※2 |
| 22 | 10時 |                     | 1                          | 14.0         | 14.4         | 0.4          | ※2 |
| 23 | 10時 |                     | 1                          | 14.0         | 14.4         | 0.4          | ※2 |
| 24 | 10時 |                     | 1                          | 13.6         | 14.0         | 0.4          | ※2 |
| 25 | 10時 |                     | 1                          | 13.6         | 13.9         | 0.3          | ※2 |
| 26 | 10時 |                     | 1                          | 13.5         | 14.0         | 0.5          | ※2 |
| 27 | 10時 |                     | 1                          | 13.7         | 14.1         | 0.4          | ※2 |
| 28 | 10時 |                     | 1                          | 13.8         | 14.2         | 0.4          | ※2 |
| 29 | 10時 |                     | 1                          | 13.2         | 13.6         | 0.4          | ※2 |
| 30 | 10時 |                     | 1                          | 12.8         | 13.1         | 0.3          | ※2 |
| 31 | 10時 |                     | 1                          | 12.9         | 13.3         | 0.4          | ※2 |

※1：2015年4月30日付で運転終了

※2：取水温度は、1号機タービン補機海水ポンプ出口温度（各号機 循環水ポンプ全台停止中のため）  
放水量は補機冷却系の運転によるもの

# 島根原子力発電所 1 号機 冷却水実績曲線 (2021年1月)

観測時刻 10 時



## 島根原子力発電所2号機 取放水の水温 (2021年1月)

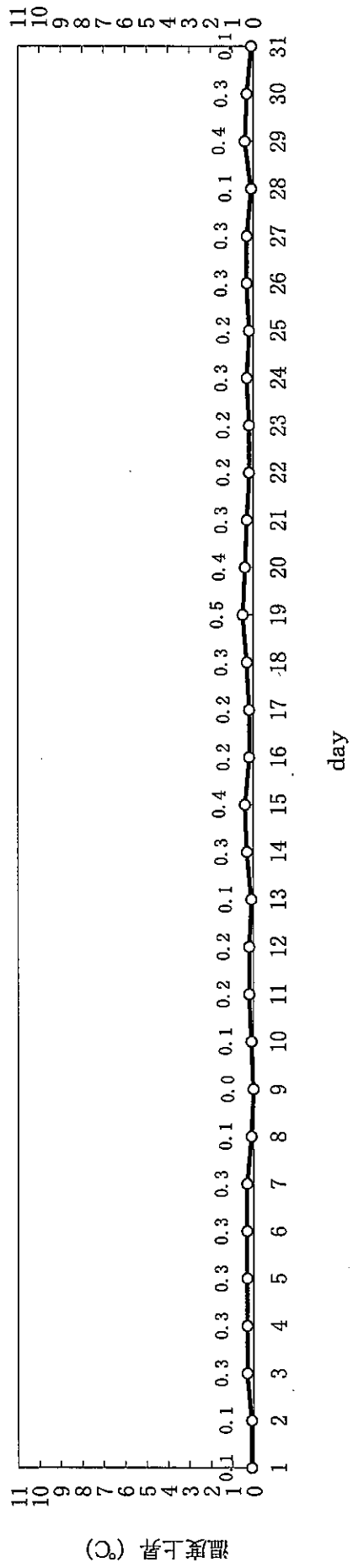
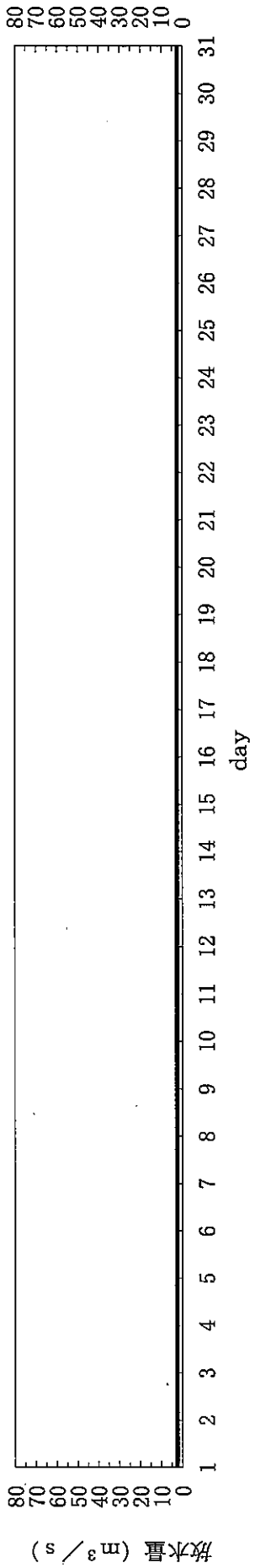
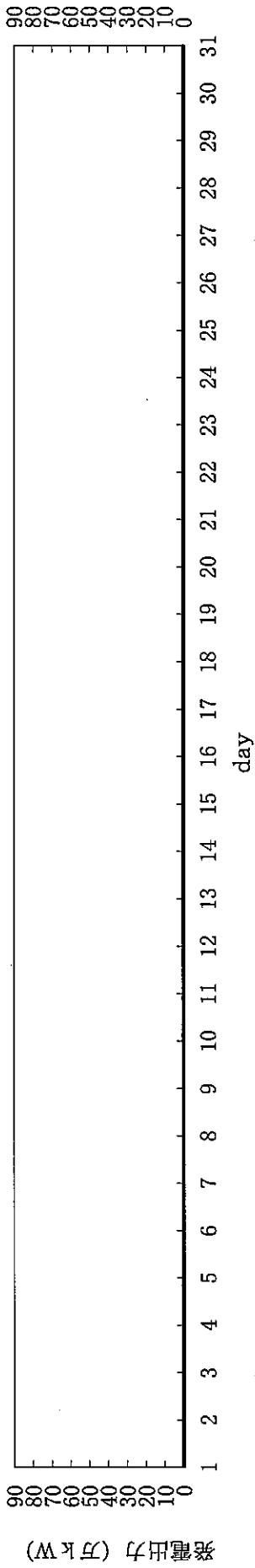
| 日  | 時刻  | 発電出力<br>(万kW) | 放水量<br>(m <sup>3</sup> /s) | 取水温度<br>(°C) | 放水温度<br>(°C) | 温度上昇<br>(°C) | 備考 |
|----|-----|---------------|----------------------------|--------------|--------------|--------------|----|
| 1  | 10時 | 0             | 2.4                        | 15.0         | 15.1         | 0.1          | ※1 |
| 2  | 10時 | 0             | 2.4                        | 15.5         | 15.6         | 0.1          | ※1 |
| 3  | 10時 | 0             | 2.4                        | 15.1         | 15.4         | 0.3          | ※1 |
| 4  | 10時 | 0             | 2.4                        | 15.2         | 15.5         | 0.3          | ※1 |
| 5  | 10時 | 0             | 2.4                        | 15.0         | 15.3         | 0.3          | ※1 |
| 6  | 10時 | 0             | 2.4                        | 14.9         | 15.2         | 0.3          | ※1 |
| 7  | 10時 | 0             | 2.4                        | 14.6         | 14.9         | 0.3          | ※1 |
| 8  | 10時 | 0             | 2.4                        | 14.7         | 14.8         | 0.1          | ※1 |
| 9  | 10時 | 0             | 2.4                        | 14.5         | 14.5         | 0.0          | ※1 |
| 10 | 10時 | 0             | 2.4                        | 14.4         | 14.5         | 0.1          | ※1 |
| 11 | 10時 | 0             | 2.4                        | 14.2         | 14.4         | 0.2          | ※1 |
| 12 | 10時 | 0             | 2.4                        | 14.2         | 14.4         | 0.2          | ※1 |
| 13 | 10時 | 0             | 2.4                        | 14.4         | 14.5         | 0.1          | ※1 |
| 14 | 10時 | 0             | 2.4                        | 14.5         | 14.8         | 0.3          | ※1 |
| 15 | 10時 | 0             | 2.4                        | 14.3         | 14.7         | 0.4          | ※1 |
| 16 | 10時 | 0             | 2.4                        | 14.4         | 14.6         | 0.2          | ※1 |
| 17 | 10時 | 0             | 2.4                        | 14.2         | 14.4         | 0.2          | ※1 |
| 18 | 10時 | 0             | 2.4                        | 13.8         | 14.1         | 0.3          | ※1 |
| 19 | 10時 | 0             | 2.4                        | 13.5         | 14.0         | 0.5          | ※1 |
| 20 | 10時 | 0             | 2.4                        | 13.4         | 13.8         | 0.4          | ※2 |
| 21 | 10時 | 0             | 2.4                        | 13.7         | 14.0         | 0.3          | ※2 |
| 22 | 10時 | 0             | 2.4                        | 14.0         | 14.2         | 0.2          | ※2 |
| 23 | 10時 | 0             | 2.4                        | 14.0         | 14.2         | 0.2          | ※2 |
| 24 | 10時 | 0             | 2.4                        | 13.6         | 13.9         | 0.3          | ※2 |
| 25 | 10時 | 0             | 2.4                        | 13.5         | 13.7         | 0.2          | ※2 |
| 26 | 10時 | 0             | 2.4                        | 13.5         | 13.8         | 0.3          | ※2 |
| 27 | 10時 | 0             | 2.4                        | 13.6         | 13.9         | 0.3          | ※2 |
| 28 | 10時 | 0             | 2.4                        | 13.8         | 13.9         | 0.1          | ※2 |
| 29 | 10時 | 0             | 2.4                        | 13.2         | 13.6         | 0.4          | ※2 |
| 30 | 10時 | 0             | 2.4                        | 12.8         | 13.1         | 0.3          | ※2 |
| 31 | 10時 | 0             | 2.4                        | 12.9         | 13.0         | 0.1          | ※2 |

※1：取水温度は、1号機 取水温度（2号機 循環水ポンプ全台停止中のため）  
放水量は補機冷却系の運転によるもの

※2：取水温度は、2号機タービン補機海水ポンプ出口温度（各号機 循環水ポンプ全台停止中のため）  
放水量は補機冷却系の運転によるもの

# 島根原子力発電所2号機 冷却水実績曲線 (2021年1月)

観測時刻 10 時



## 島根原子力発電所3号機 取放水の水温 (2021年1月)

| 日  | 時刻  | 発電出力<br>(万kW) | 放水量<br>(m <sup>3</sup> /s) | 取水温度<br>(°C) | 放水温度<br>(°C) | 温度上昇<br>(°C) | 備考 |
|----|-----|---------------|----------------------------|--------------|--------------|--------------|----|
| 1  | 10時 | 0             | 3                          | 15.0         | 15.3         | 0.3          | ※1 |
| 2  | 10時 | 0             | 3                          | 15.5         | 15.7         | 0.2          | ※1 |
| 3  | 10時 | 0             | 3                          | 15.1         | 15.6         | 0.5          | ※1 |
| 4  | 10時 | 0             | 3                          | 15.2         | 15.6         | 0.4          | ※1 |
| 5  | 10時 | 0             | 3                          | 15.0         | 15.3         | 0.3          | ※1 |
| 6  | 10時 | 0             | 3                          | 14.9         | 15.2         | 0.3          | ※1 |
| 7  | 10時 | 0             | 3                          | 14.6         | 15.0         | 0.4          | ※1 |
| 8  | 10時 | 0             | 3                          | 14.7         | 15.0         | 0.3          | ※1 |
| 9  | 10時 | 0             | 3                          | 14.5         | 14.7         | 0.2          | ※1 |
| 10 | 10時 | 0             | 3                          | 14.4         | 14.6         | 0.2          | ※1 |
| 11 | 10時 | 0             | 3                          | 14.2         | 14.4         | 0.2          | ※1 |
| 12 | 10時 | 0             | 3                          | 14.2         | 14.4         | 0.2          | ※1 |
| 13 | 10時 | 0             | 3                          | 14.4         | 14.6         | 0.2          | ※1 |
| 14 | 10時 | 0             | 3                          | 14.5         | 14.8         | 0.3          | ※1 |
| 15 | 10時 | 0             | 3                          | 14.3         | 14.6         | 0.3          | ※1 |
| 16 | 10時 | 0             | 3                          | 14.4         | 14.6         | 0.2          | ※1 |
| 17 | 10時 | 0             | 3                          | 14.2         | 14.5         | 0.3          | ※1 |
| 18 | 10時 | 0             | 3                          | 13.8         | 14.2         | 0.4          | ※1 |
| 19 | 10時 | 0             | 3                          | 13.5         | 13.9         | 0.4          | ※1 |
| 20 | 10時 | 0             | 3                          | 13.4         | 13.6         | 0.2          | ※2 |
| 21 | 10時 | 0             | 3                          | 13.7         | 14.0         | 0.3          | ※2 |
| 22 | 10時 | 0             | 3                          | 14.0         | 14.1         | 0.1          | ※2 |
| 23 | 10時 | 0             | 3                          | 14.0         | 14.1         | 0.1          | ※2 |
| 24 | 10時 | 0             | 3                          | 13.6         | 13.9         | 0.3          | ※2 |
| 25 | 10時 | 0             | 3                          | 13.5         | 13.6         | 0.1          | ※2 |
| 26 | 10時 | 0             | 3                          | 13.5         | 13.6         | 0.1          | ※2 |
| 27 | 10時 | 0             | 3                          | 13.6         | 13.8         | 0.2          | ※2 |
| 28 | 10時 | 0             | 3                          | 13.8         | 13.8         | 0.0          | ※2 |
| 29 | 10時 | 0             | 3                          | 13.2         | 13.3         | 0.1          | ※2 |
| 30 | 10時 | 0             | 3                          | 12.8         | 13.0         | 0.2          | ※2 |
| 31 | 10時 | 0             | 3                          | 12.9         | 13.1         | 0.2          | ※2 |

※1：取水温度は、1号機 取水温度（2、3号機 循環水ポンプ全台停止中のため）

放水量は補機冷却系の運転によるもの

※2：取水温度は、2号機タービン補機海水ポンプ出口温度（各号機 循環水ポンプ全台停止中のため）

放水量は補機冷却系の運転によるもの

# 島根原子力発電所3号機 冷却水実績曲線 (2021年1月)

観測時刻 10 時

