

## 島根原子力発電所1号機 取放水の水温 (2020年3月)

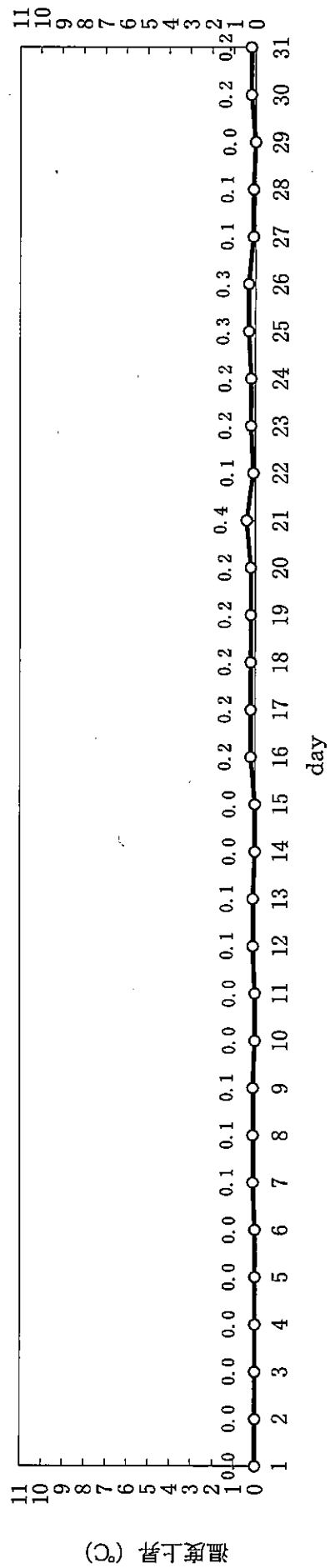
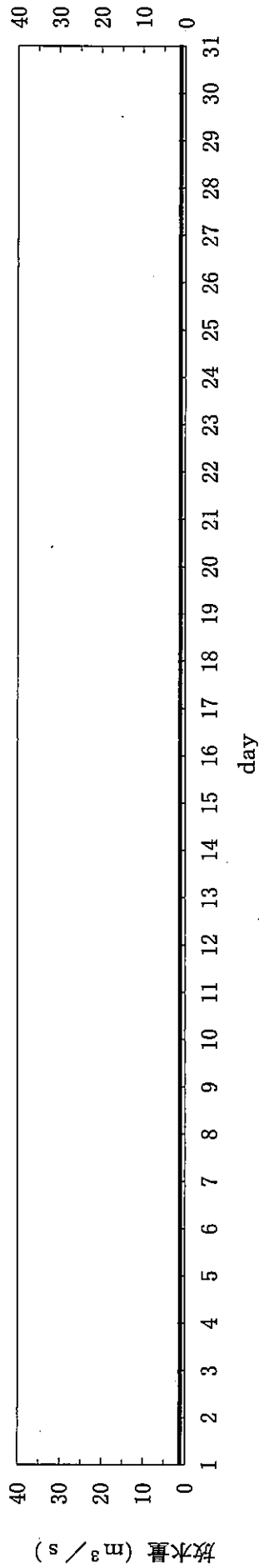
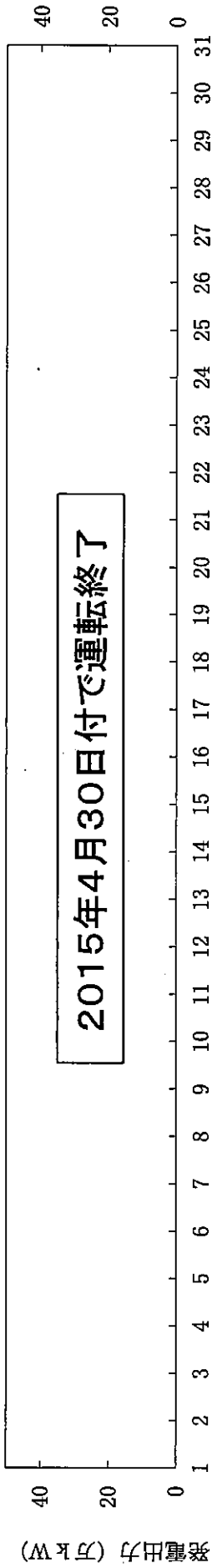
日	時刻	発電出力 ※1 (万kW)	放水量 ( $m^3/s$ )	取水温度 ( $^{\circ}C$ )	放水温度 ( $^{\circ}C$ )	温度上昇 ( $^{\circ}C$ )	備考
1	10時		1	14.1	14.1	0.0	※2
2	10時		1	14.2	14.0	0.0	※2
3	10時		1	14.2	14.2	0.0	※2
4	10時		1	14.3	14.3	0.0	※2
5	10時		1	14.2	14.0	0.0	※2
6	10時		1	13.9	13.9	0.0	※2
7	10時		1	14.3	14.4	0.1	※2
8	10時		1	14.5	14.6	0.1	※2
9	10時		1	14.6	14.7	0.1	※2
10	10時		1	14.7	14.7	0.0	※2
11	10時		1	14.6	14.6	0.0	※2
12	10時		1	14.3	14.4	0.1	※2
13	10時		1	14.5	14.6	0.1	※2
14	10時		1	14.6	14.6	0.0	※2
15	10時		1	14.5	14.5	0.0	※2
16	10時		1	14.0	14.2	0.2	※2
17	10時		1	14.0	14.2	0.2	※2
18	10時		1	14.1	14.3	0.2	※2
19	10時		1	14.2	14.4	0.2	※2
20	10時		1	14.2	14.4	0.2	※2
21	10時		1	14.0	14.4	0.4	※2
22	10時		1	14.3	14.4	0.1	※2
23	10時		1	14.5	14.7	0.2	※2
24	10時		1	14.5	14.7	0.2	※2
25	10時		1	14.5	14.8	0.3	※2
26	10時		1	14.5	14.8	0.3	※2
27	10時		1	14.8	14.9	0.1	※2
28	10時		1	14.8	14.9	0.1	※2
29	10時		1	14.7	14.6	0.0	※2
30	10時		1	14.5	14.7	0.2	※2
31	10時		1	14.8	15.0	0.2	※2

※1：2015年4月30日付で運転終了

※2：取水温度は、1号機タービン補機海水ポンプ出口温度（各号機 循環水ポンプ全台停止中のため）  
放水量は補機冷却系の運転によるもの

# 島根原子力発電所1号機 冷却水実績曲線 (2020年3月)

観測時刻 10時



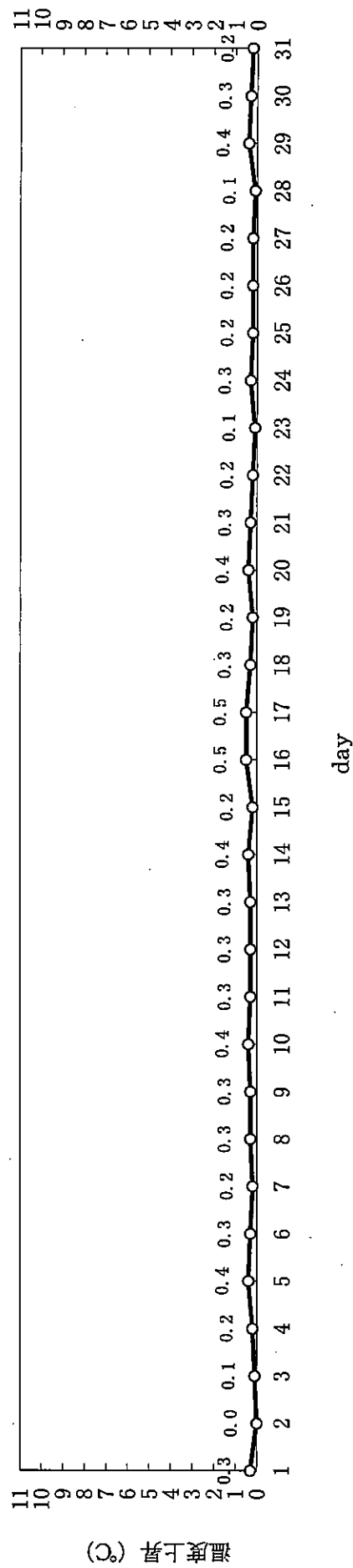
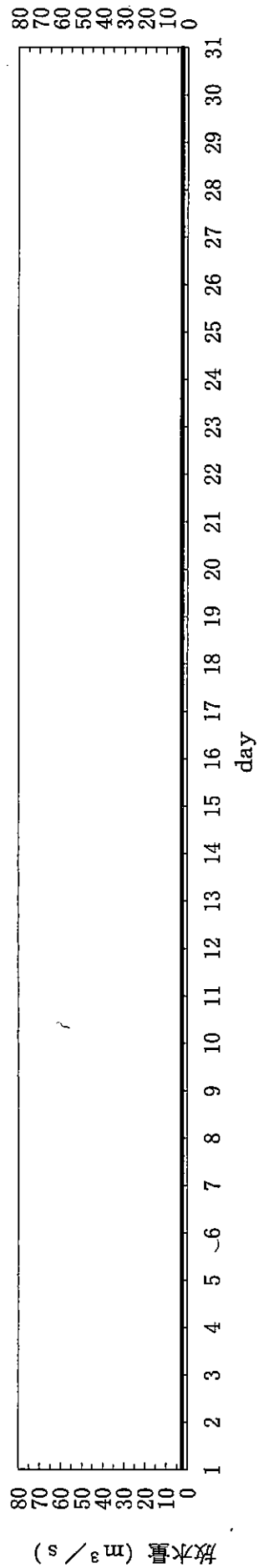
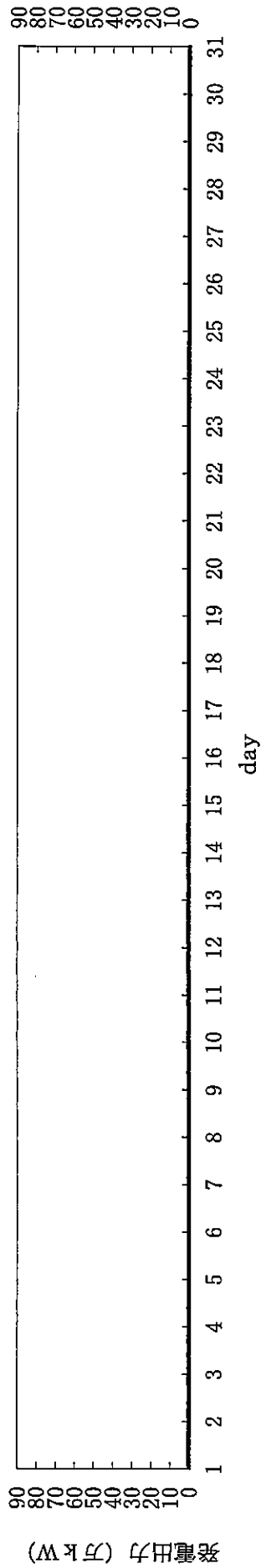
## 島根原子力発電所2号機 取放水の水温 (2020年3月)

日	時刻	発電出力 (万kW)	放水量 (m <sup>3</sup> /s)	取水温度 (°C)	放水温度 (°C)	温度上昇 (°C)	備考
1	10時	0	2.4	13.9	14.2	0.3	※1
2	10時	0	2.4	14.2	14.2	0.0	※1
3	10時	0	2.4	14.2	14.3	0.1	※1
4	10時	0	2.4	14.2	14.4	0.2	※1
5	10時	0	2.4	13.9	14.3	0.4	※1
6	10時	0	2.4	13.8	14.1	0.3	※1
7	10時	0	2.4	14.2	14.4	0.2	※1
8	10時	0	2.4	14.3	14.6	0.3	※1
9	10時	0	2.4	14.3	14.6	0.3	※1
10	10時	0	2.4	14.4	14.8	0.4	※1
11	10時	0	2.4	14.3	14.6	0.3	※1
12	10時	0	2.4	14.2	14.5	0.3	※1
13	10時	0	2.4	14.4	14.7	0.3	※1
14	10時	0	2.4	14.3	14.7	0.4	※1
15	10時	0	2.4	14.3	14.5	0.2	※1
16	10時	0	2.4	13.9	14.4	0.5	※1
17	10時	0	2.4	13.8	14.3	0.5	※1
18	10時	0	2.4	13.9	14.2	0.3	※1
19	10時	0	2.4	14.1	14.3	0.2	※1
20	10時	0	2.4	14.0	14.4	0.4	※1
21	10時	0	2.4	14.0	14.3	0.3	※1
22	10時	0	2.4	14.2	14.4	0.2	※1
23	10時	0	2.4	14.5	14.6	0.1	※1
24	10時	0	2.4	14.4	14.7	0.3	※1
25	10時	0	2.4	14.5	14.7	0.2	※1
26	10時	0	2.4	14.5	14.7	0.2	※1
27	10時	0	2.4	14.8	15.0	0.2	※1
28	10時	0	2.4	14.8	14.9	0.1	※1
29	10時	0	2.4	14.3	14.7	0.4	※1
30	10時	0	2.4	14.3	14.6	0.3	※1
31	10時	0	2.4	14.7	14.9	0.2	※1

※1：取水温度は、2号機タービン補機海水ポンプ出口温度（各号機 循環水ポンプ全台停止中のため）  
放水量は補機冷却系の運転によるもの

# 島根原子力発電所2号機 冷却水実績曲線 (2020年3月)

観測時刻 10 時



## 島根原子力発電所3号機 取放水の水温 (2020年3月)

日	時刻	発電出力 (万kW)	放水量 (m <sup>3</sup> /s)	取水温度 (°C)	放水温度 (°C)	温度上昇 (°C)	備考
1	10時	0	3	13.9	14.3	0.4	※1
2	10時	0	3	14.2	14.3	0.1	※1
3	10時	0	3	14.2	14.6	0.4	※1
4	10時	0	3	14.2	14.6	0.4	※1
5	10時	0	3	13.9	14.4	0.5	※1
6	10時	0	3	13.8	14.1	0.3	※1
7	10時	0	3	14.2	14.5	0.3	※1
8	10時	0	3	14.3	14.6	0.3	※1
9	10時	0	3	14.3	14.6	0.3	※1
10	10時	0	3	14.4	15.0	0.6	※1
11	10時	0	3	14.3	14.9	0.6	※1
12	10時	0	3	14.2	14.5	0.3	※1
13	10時	0	3	14.4	14.7	0.3	※1
14	10時	0	3	14.3	14.8	0.5	※1
15	10時	0	3	14.3	14.4	0.1	※1
16	10時	0	3	13.9	14.3	0.4	※1
17	10時	0	3	13.8	14.0	0.2	※1
18	10時	0	3	13.9	14.4	0.5	※1
19	10時	0	3	14.1	14.6	0.5	※1
20	10時	0	3	14.0	14.5	0.5	※1
21	10時	0	3	14.0	14.4	0.4	※1
22	10時	0	3	14.2	14.6	0.4	※1
23	10時	0	3	14.5	14.6	0.1	※1
24	10時	0	3	14.4	14.7	0.3	※1
25	10時	0	3	14.5	14.6	0.1	※1
26	10時	0	3	14.5	14.7	0.2	※1
27	10時	0	3	14.8	14.9	0.1	※1
28	10時	0	3	14.8	15.0	0.2	※1
29	10時	0	3	14.3	14.9	0.6	※1
30	10時	0	3	14.3	14.7	0.4	※1
31	10時	0	3	14.7	14.9	0.2	※1

※1：取水温度は、2号機タービン補機海水ポンプ出口温度（各号機 循環水ポンプ全台停止中のため）  
放水量は補機冷却系の運転によるもの

# 島根原子力発電所3号機 冷却水実績曲線 (2020年3月)

観測時刻 10 時

