

所在地 島根県出雲市長浜町3057-11
寄宿舍 島根県出雲市荒茅町3341-1

長浜工業団地

至大社

至大田

至石見大田駅

出雲神西駅

出雲市駅

至出雲・宍道

至出雲市役所

至JR出雲市駅

至出雲市駅

至山陰自動車道 出雲IC

国道431号線

国道9号線

旧国道9号線

白枝交差点

ゆめマート 神西

大島交差点

①バス停 長浜工業団地前

②バス停 川成橋

JR山陰本線

西出雲駅

出雲農林高校

浜山中学校

ローソン

東部高等技術校

神戸川

境橋

神戸橋

至外園

至大社

至大田

至石見大田駅

出雲神西駅

出雲市駅

至出雲・宍道

至出雲市役所

至JR出雲市駅

至出雲市駅

至山陰自動車道 出雲IC

国道431号線

国道9号線

旧国道9号線

白枝交差点

ゆめマート 神西

大島交差点

①バス停 長浜工業団地前

②バス停 川成橋

JR山陰本線

西出雲駅

出雲農林高校

浜山中学校

ローソン

東部高等技術校

神戸川

境橋

神戸橋

至外園

至大社

至大田

至石見大田駅

出雲神西駅

出雲市駅

至出雲・宍道

至出雲市役所

至JR出雲市駅

至出雲市駅

至山陰自動車道 出雲IC

交通

- ・JR山陰本線
出雲市駅下車約8km
出雲神西駅下車約4km
- ・バス(スサノオ観光)

①JR出雲市駅発外園行き
長浜工業団地前降車約11分
(一畑バス)

②JR出雲市駅発出雲大社行き
川成橋降車約2km

施設配置図

The map shows the layout of Nagaoka City College of Technology. At the top, a yellow box highlights the 'Recruitment Target' (公募対象) area, which includes an 'Automatic Vending Machine' (自動販売機) and the 'Jizai-kyo' (清真寮) dormitory. The Jizai-kyo is a 3-story building with 20 rooms for female students (including 3 rooms for disabled students) and 56 rooms for male students (including 3 rooms). To the left of the Jizai-kyo is a large 'Ground' (グラウンド) area. Below the ground are several 'Warehouses' (倉庫). The central part of the campus features a 'Sports Hall' (体育館), 'Classroom Building' (教室棟), 'Management Building' (管理棟), and 'Intermediate Courtyards' (中庭). There are two 'Parking Lots' (駐車場): one with 158 spaces and another with 45 spaces. The bottom part of the map shows the 'Test Course' (テストコース) for the Automotive Engineering Department (自動車工学科), with 'Practical Building 1' (第1 実習棟) and 'Practical Building 2' (第2 実習棟). The map also indicates the 'School Gate' (校門), 'General Gate' (通用門), and 'National Route 431' (国道431号線).

公募対象
自動販売機 1 台
清真寮 (3F 建)
(女子寮 20 室 (内身障者用 3 室))
(男子寮 56 室 (" 3 室))

緑地

グラウンド

倉庫

倉庫

倉庫

倉庫

体育館

教室棟

中庭

管理棟

中庭

CAD 教室棟

第2 実習棟

第1 実習棟

テストコース (自動車工学科)

駐車場 (158 台)

駐車場 (45 台)

駐車場 (18 台)

車庫

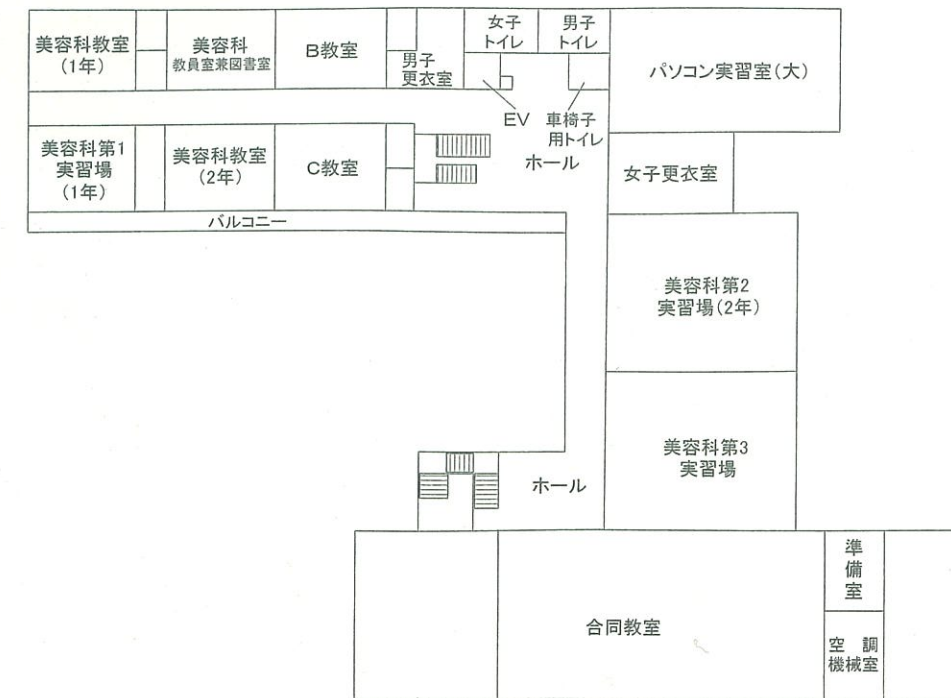
車庫

車庫

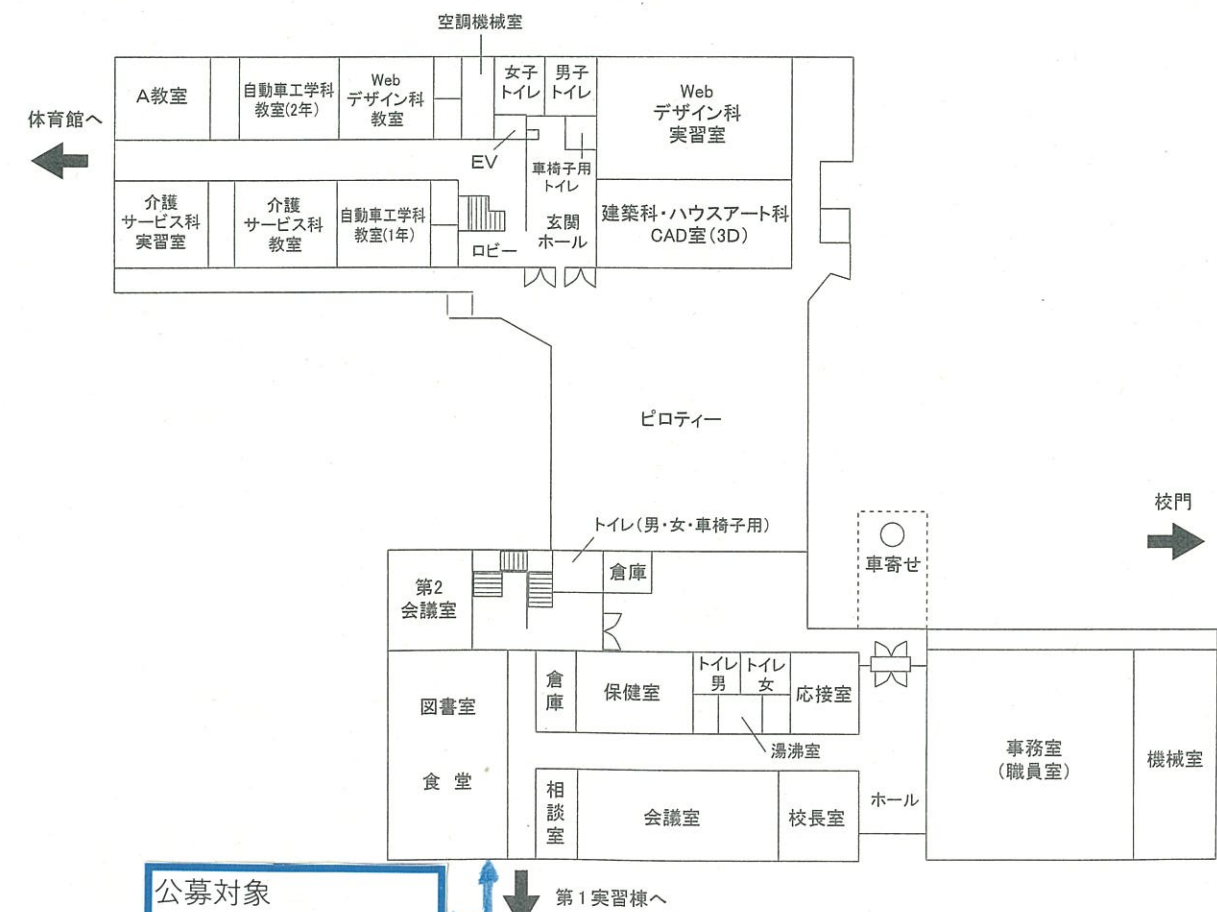
校門

通用門

国道 431 号線



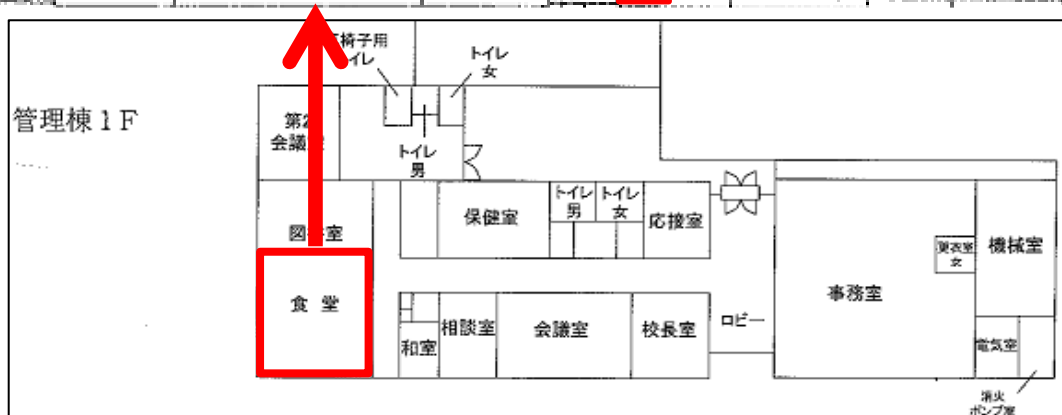
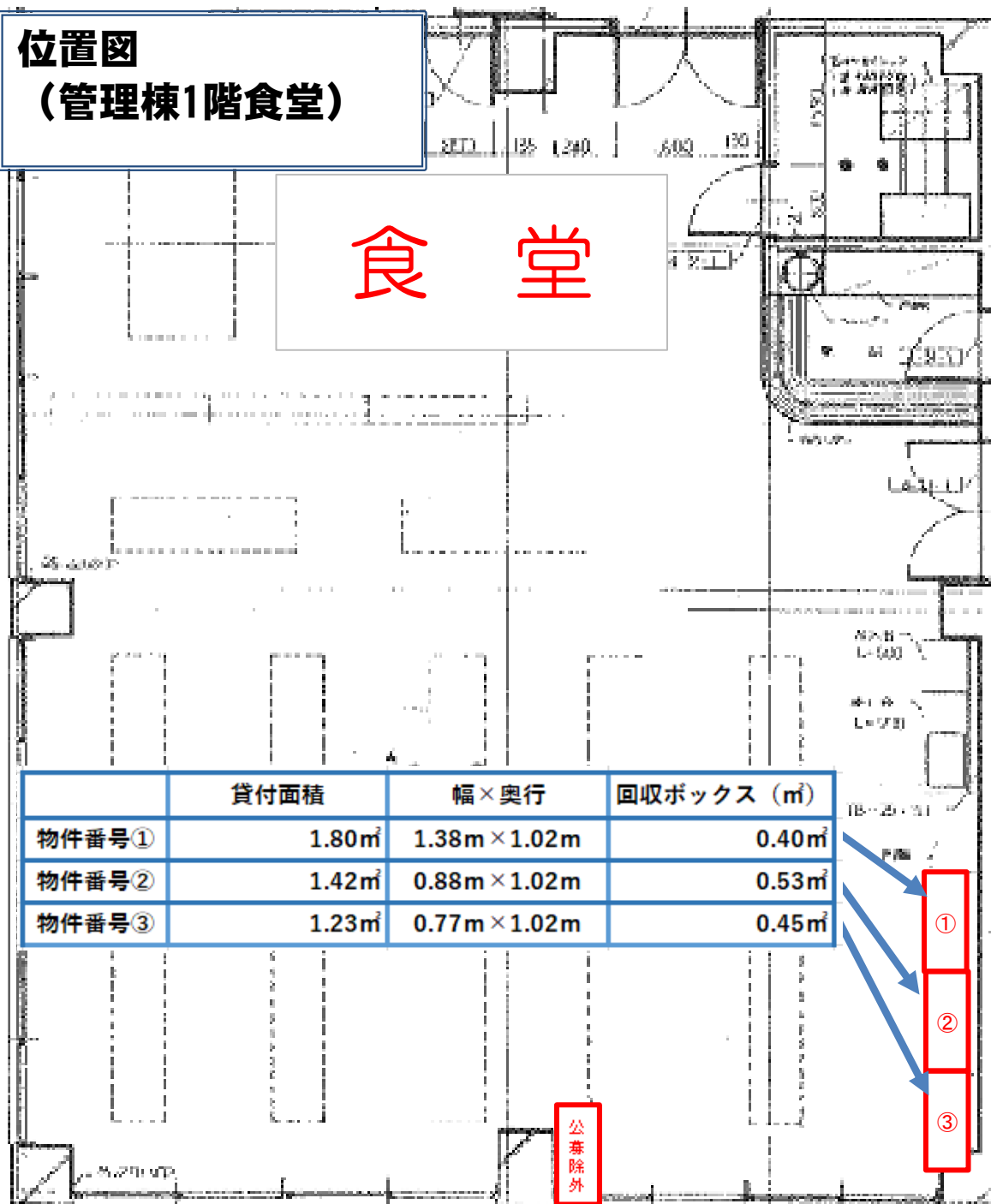
管理棟・教室棟 2 階平面



管理棟・教室棟 1 階平面

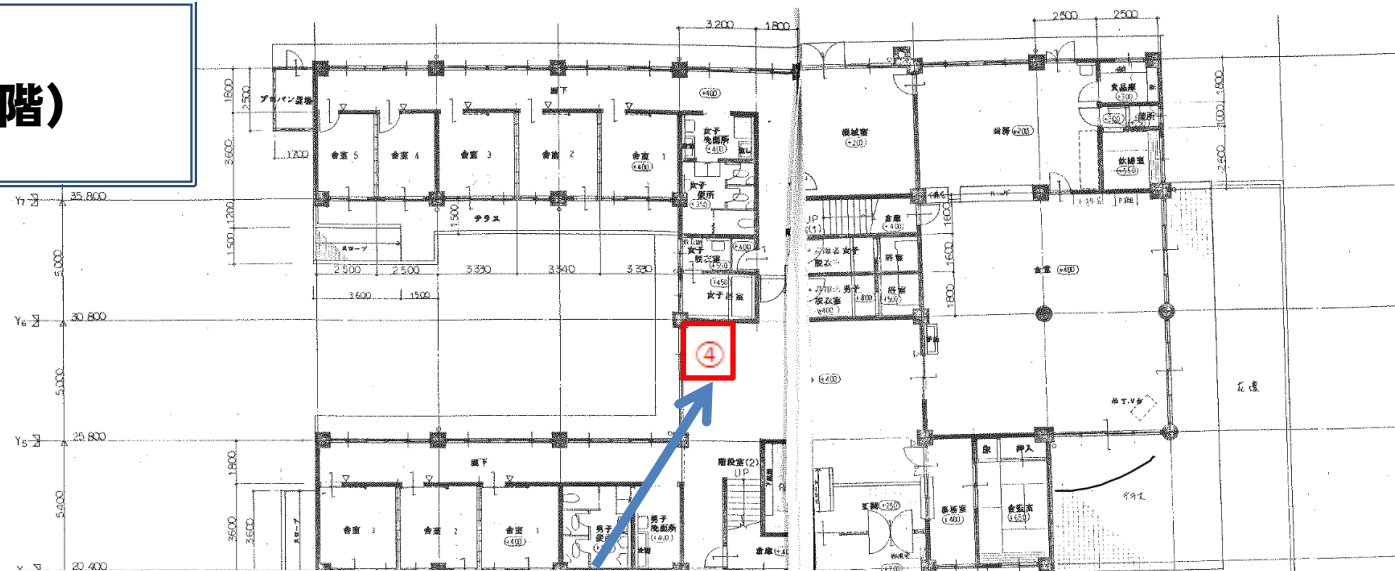
公募対象
自動販売機 3 台
公募対象外
自動販売機 1 台

**位置図
(管理棟1階食堂)**



管理棟1階平面図

位置図 (清真寮1階)



	貸付面積	幅×奥行	回収ボックス (㎡)
物件番号④	1.78㎡	1.06m×0.91m	0.82㎡



1階平面図 1:100

清真寮1階平面図