

見積参考資料

島根県松江市宍道町佐々布 地内

令和 7 年度 島根県立ふるさと森林公園管理運営業務

令和7年度 島根県立ふるさと森林公園 管理運営業務委託 経費内訳

区 分	金 額	内 容
施設管理運営費①		
人件費		
賃 金		公園管理事務・案内・学習展示館内及び展示館周辺の定期清掃・公園内の巡視等 円×1.5名×357日(4月～3月) 上記作業の監理・調整 円×0.09名×357日(4月～3月)相当
共済費		円 × 10 / 100%
管理事務費		
管理消耗品		円 × 12ヶ月 : 蛍光管、学習展示館等清掃用具、トイレトーパー等消耗品類
通信費		郵券料・電話代 円/月×12ヶ月
光熱費		
電気料		学習展示館及び周辺街灯照明、給水施設揚水等: 「R5」実績 × 1.02 1,180,800円
水道料		学習展示館・屋外トイレ3箇所、水飲み場の給水施設: 「R5」実績 × 1.11 117,500円
ガス料		学習展示館: 「R5」実績による 40,800円
施設設備維持管理費②		
委託費		
警備費等		学習展示館警備委託 257,994円 AEDリース 69,960円 : 「R7」見積による
清掃費		
		日常清掃: 1回/2日 トイレ3棟 「清掃業務委託料算定」による
		定期清掃: 学習展示館 2回/年(床洗浄ワックス塗布): 「R7」見積 210,100円
水道貯水槽清掃		上水給水貯水槽の清掃: 第1、2送水ポンプ、高置水槽 : 「R7」見積 210,100円
浄化槽維持管理		学習展示館、駐車場便所2基、多目的広場便所1基 : 「R7」 501,555円
消防用設備保守点検		学習展示館 : 「R7」見積 55,550
浄化槽法定点検		駐車場便所2基、多目的広場便所1基 : 「R7」見積 13,500
植栽管理費③		植栽木の整枝剪定や下草刈り等、高度な専門知識・技術を要しない作業の実施
植栽管理		学習展示館周辺、管理道(本線)、遊歩道、多目的広場、送水タンク、第1～4駐車場周辺等 : 別紙「植栽管理業務事業費総括表」による
計		直接経費 (①+②+③)
諸経費		10%以内
合計		
消費税		10%
事業費計		

【清掃面積1,000㎡以下用】

令和7年度 ふるさと森林公園清掃業務委託設計書(総括表)

名称	適用	単位	数量	単価	金額	備考
清掃						
直接業務費						
直接人件費	清掃員A	人				
	清掃員B	人				
	清掃員C	人	73			
小計①						
衛生消耗品	トイレトペーパー	個	1,800.00			
	手洗い用石鹸	缶				
小計②						
率による直接物品費③	①×率					
直接物品費 計 ④	②+③	式	1			
直接業務費 ⑤	①+④					
業務管理費⑥	⑤×率	式	1			
業務原価計⑦	⑤+⑥					
一般管理費⑧	⑦×率	式	1			
特別清掃費⑨						
合計⑩	⑦+⑧+⑨					

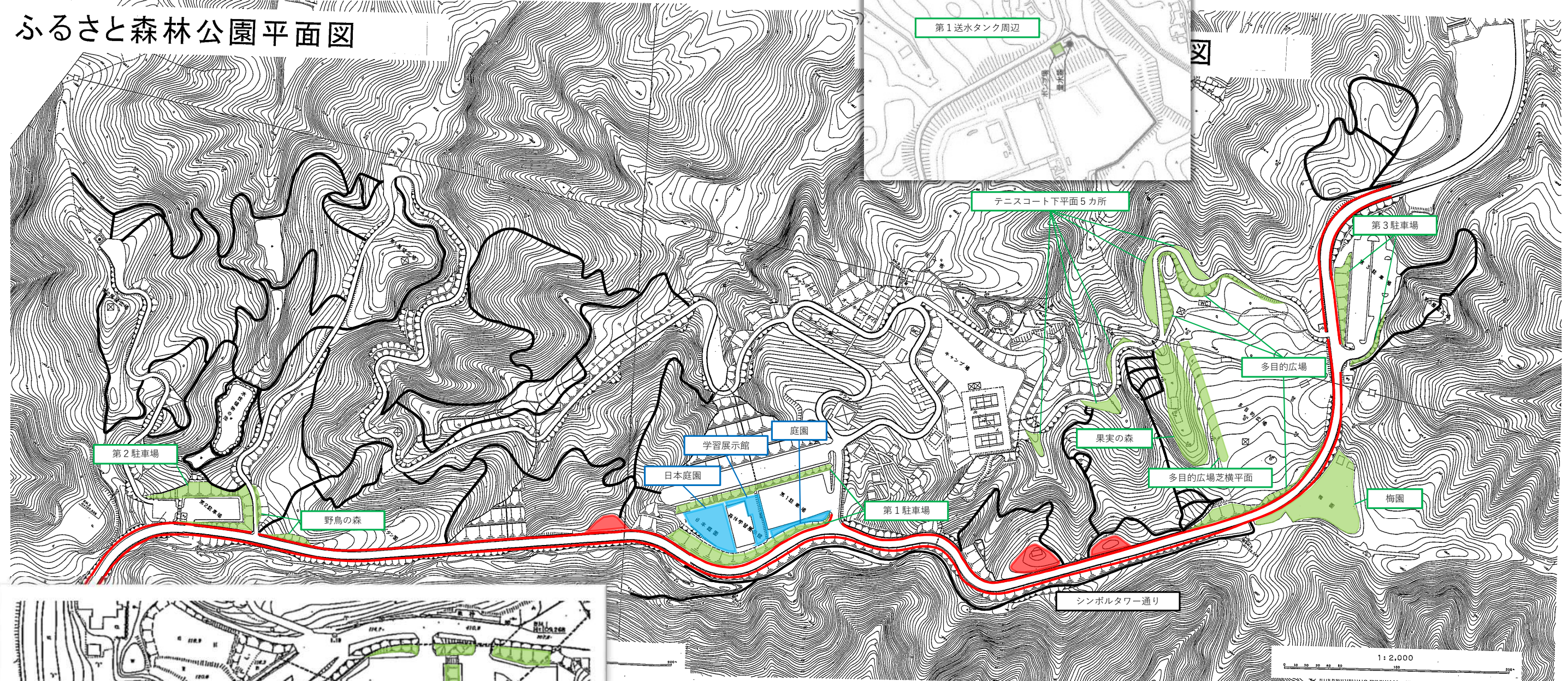
植栽管理業務事業費総括表

費目・工種・施工名称など	数量	単位	単価(円)	金額(円)	備考 (工種明細書)
本工事費					
植栽管理業務		式			
日本庭園 人力除草（運搬有）	1	式			工種 第0001号表
日本庭園 刈り込み	1	式			
日本庭園 弱選定	1	式			
小庭園 人力除草（運搬有）	1	式			工種 第0006号表
小庭園 刈り込み	1	式			
小庭園 弱選定	1	式			
学習展示館 人力除草（運搬有）	1	式			工種 第0011号表
学習展示館 下刈り	1	式			
学習展示館 刈り込み	1	式			
野鳥の森 下刈り	1	式			工種 第0020号表
石碑周辺 下刈り	1	式			工種 第0022号表
本線 法面刈払い（運搬有）	1	式			工種 第0024号表
遊歩道 下刈り	1	式			工種 第0019号表
多目的広場 法面刈払い（運搬有）	1	式			工種 第0028号表
果実の森 下刈り	1	式			工種 第0030号表
第1駐車場 法面刈払い（運搬有）	1	式			工種 第0032号表
第2駐車場 法面刈払い（運搬有）	1	式			工種 第0034号表
第3駐車場 法面刈払い（運搬有）	1	式			工種 第0036号表
第4駐車場 法面刈払い（運搬有）	1	式			工種 第0038号表
テニスコート下平面5箇所 下刈り	1	式			工種 第0040号表
多目的広場芝横平面 下刈り	1	式			工種 第0042号表
シンボルタワー通り 下刈り（運搬有）	1	式			工種 第0044号表
梅園 下刈り	1	式			工種 第0046号表
第1送水タンク周辺 下刈り	1	式			工種 第0048号表

数量入力シート

区分	小区分	工種・施工名称	数量	単位	備考
日本庭園	除草	人力除草・運搬 除草 人力除草(疎)	820	m ²	工種第0002号
		人力除草・運搬 除草 人力除草(疎)	413	m ²	
		人力除草・運搬 除草 人力除草(疎)	820	m ²	
		人力除草・運搬 除草 人力除草(疎)	413	m ²	
	刈り込み	寄せ植え 刈り込み 刈り込み - 1. 2 m	92.1	m ²	工種第0003号
		玉物 刈り込み 刈り込み H=1.2内外	11	本	
	弱剪定	下木 弱剪定 H1.0~2.0m	3	本	工種第0004号
		上木 弱剪定 幹周20~30cm	1	本	
		上木 弱剪定 幹周30~40cm	7	本	
		上木 弱剪定 幹周40~60cm	11	本	
	寄せ植え 刈り込み 刈り込み - 1. 2 m	11.5	m ²		
小庭園	除草	人力除草・運搬 除草 人力除草(疎)	200	m ²	工種第0007号
		人力除草・運搬 除草 人力除草(疎)	200	m ²	
	刈り込み	寄せ植え 刈り込み 刈り込み - 1. 2 m	92.1	m ²	工種第0008号
		玉物 刈り込み 刈り込み H=0.3~0.6m	3	本	
	弱剪定	上木 弱剪定 幹周80~100cm	1	本	工種第0009号
上木 弱剪定 幹周100~120cm		1	本		
学習展示館	芝除草	人力除草・運搬 除草 人力除草(疎)	276	m ²	工種第0012号
	芝刈	機械刈(ロータリー式)・運搬	276	m ²	工種第0013号
	刈り込み	生け垣刈り込み 刈り込み2m内外	26	m	工種第0016号
野鳥の森	下刈り	下刈り工(運搬なし) 草類 繁茂中 運搬なし	710	m ²	工種第0021号
		下刈り工(運搬なし) 草類 繁茂中 運搬なし	710	m ²	
石碑周辺	刈り払い	下刈り工(運搬) 草類 繁茂中 運搬	645	m ²	工種第0023号
		下刈り工(運搬) 草類 繁茂中 運搬	645	m ²	
本線	法面刈り払い	下刈り工(運搬) 草類 繁茂中 運搬	10,683	m ²	工種第0025号
		下刈り工(運搬) 草類 繁茂中 運搬	10,683	m ²	
遊歩道	刈り払い	下刈り工(運搬なし) 草類 繁茂中 運搬なし	4,800	m ²	工種第0019号
多目的広場	法面刈り払い	下刈り工(運搬) 草類 繁茂中 運搬	926	m ²	工種第0029号
		下刈り工(運搬) 草類 繁茂中 運搬	926	m ²	
		下刈り工(運搬) 草類 繁茂中 運搬	3,064	m ²	
		下刈り工(運搬) 草類 繁茂中 運搬	3,064	m ²	
果実の森	下刈り	下刈り工(運搬なし) 草類 繁茂中 運搬なし	2,400	m ²	工種第0031号
		下刈り工(運搬なし) 草類 繁茂中 運搬なし	2,400	m ²	
第1駐車場	法面刈り払い	下刈り工(運搬) 草類 繁茂中 運搬	1,920	m ²	工種第0033号
		下刈り工(運搬) 草類 繁茂中 運搬	1,920	m ²	
第2駐車場	法面刈り払い	下刈り工(運搬) 草類 繁茂中 運搬	1,299	m ²	工種第0035号
		下刈り工(運搬) 草類 繁茂中 運搬	1,299	m ²	
第3駐車場	法面刈り払い	下刈り工(運搬) 草類 繁茂中 運搬	560	m ²	工種第0037号
		下刈り工(運搬) 草類 繁茂中 運搬	560	m ²	
第4駐車場	法面刈り払い	下刈り工(運搬) 草類 繁茂中 運搬	1,660	m ²	工種第0039号
		下刈り工(運搬) 草類 繁茂中 運搬	1,660	m ²	
テニスコート下平面5箇所	下刈り	下刈り工(運搬なし) 草類 繁茂中 運搬なし	2,300	m ²	工種第0041号
		下刈り工(運搬なし) 草類 繁茂中 運搬なし	2,300	m ²	
多目的広場芝横平面	下刈り	下刈り工(運搬なし) 草類 繁茂中 運搬なし	720	m ²	工種第0043号
		下刈り工(運搬なし) 草類 繁茂中 運搬なし	720	m ²	
シンボルタワー通り	下刈り	下刈り工(運搬) 草類 繁茂中 運搬	2,900	m ²	工種第0045号
		下刈り工(運搬) 草類 繁茂中 運搬	2,900	m ²	
梅園	下刈り	下刈り工(運搬なし) 草類 繁茂中 運搬なし	2,730	m ²	工種第0047号
		下刈り工(運搬なし) 草類 繁茂中 運搬なし	2,730	m ²	
		寄せ植え 刈り込み 刈り込み - 1. 2 m	25	m ²	
第1送水タンク周辺	下刈り	下刈り工(運搬なし) 草類 繁茂中 運搬なし	86	m ²	工種第0049号
		下刈り工(運搬なし) 草類 繁茂中 運搬なし	86	m ²	

ふるさと森林公園平面図



- 本線
- 遊歩道

工種明細表

工種 第0001号表

日本庭園

費目・工種・施工名称など	数量	単位	単価(円)	金額(円)	備 考
除草	1	式			工種 第0002号
刈り込み	1	式			工種 第0003号
弱剪定	1	式			工種 第0004号
単位当たり	1	式			

工種明細表

工種 第0002号表

除草

費目・工種・施工名称など	数量	単位	単価(円)	金額(円)	備 考
人力除草・運搬 除草 人力除草 (疎)	820.0	m ²			施工 第0-0001号表
人力除草・運搬 除草 人力除草 (疎)	413.0	m ²			施工 第0-0001号表
人力除草・運搬 除草 人力除草 (疎)	820.0	m ²			施工 第0-0001号表
人力除草・運搬 除草 人力除草 (疎)	413.0	m ²			施工 第0-0001号表
単位当たり	1	式			

工種明細表

工種 第0003号表

刈り込み

費目・工種・施工名称など	数量	単位	単価(円)	金額(円)	備 考
寄せ植え 刈り込み 刈り込み - 1. 2 m	92.1	m ²			施工 第0-0002号表
玉物 刈り込み 刈り込み H=1.2内外	11	本			施工 第0-0004号表
単位当たり	1	式			

工種明細表

工種 第0004号表

弱剪定

費目・工種・施工名称など	数量	単位	単価(円)	金額(円)	備 考
下木 弱剪定 H1.0~2.0m	3	本			施工 第0-0005号表
上木 弱剪定 幹周20~30cm	1	本			施工 第0-0006号表
上木 弱剪定 幹周30~40cm	7	本			施工 第0-0007号表
上木 弱剪定 幹周40~60cm	11	本			施工 第0-0008号表
寄せ植え 刈り込み 刈り込み - 1. 2 m	11.5	m ²			施工 第0-0002号表
単位当たり	1	式			

工種明細表

工種 第0006号表

小庭園

費目・工種・施工名称など	数量	単位	単価(円)	金額(円)	備考
除草	1	式			工種 第0007号表
刈り込み	1	式			工種 第0008号表
弱剪定	1	式			工種 第0009号表
単位当たり	1	式			

工種明細表

工種 第0007号表

除草

費目・工種・施工名称など	数量	単位	単価(円)	金額(円)	備考
人力除草・運搬 除草 人力除草 (疎)	200	m ²			施工 第0-0001号表
人力除草・運搬 除草 人力除草 (疎)	200	m ²			施工 第0-0001号表
単位当たり	1	式			

工種 第0008号表

刈り込み

費目・工種・施工名称など	数量	単位	単価	金額	備考
寄せ植え 刈り込み 刈り込み - 1. 2 m	92.1	m ²			施工 第0-0002号表
玉物 刈り込み 刈り込み H=0.3~0.6m	3	本			施工 第0-0021号表
単位当たり	1	式			

工種 第0009号表

弱剪定

費目・工種・施工名称など	数量	単位	単価(円)	金額(円)	備考
上木 弱剪定 幹周80~100cm	1	本			施工 第0-0010号表
上木 弱剪定 幹周100~120cm	1	本			施工 第0-0011号表
単位当たり	1	式			

工種明細表

工種 第0011号表

学習展示館

費目・工種・施工名称など	数量	単位	単価(円)	金額(円)	備 考
芝除草	1	式			工種 第0012号表
下刈り	1	式			工種 第0013号表
刈り込み	1	式			工種 第0016号表
単位当たり	1	式			

工種明細表

工種 第0012号表

除草

費目・工種・施工名称など	数量	単位	単価	金額	備 考
人力除草・運搬 除草 人力除草(疎)	276	m ²			施工 第0-0001号表
単位当たり	1	式			

工種明細表

工種 第0013号表

下刈り工

費目・工種・施工名称など	数量	単位	単価(円)	金額(円)	備 考
草刈機運転 カッター径 255mm	276	m ²			施工 第0-0031号表
単位当たり	1	式			

工種明細表

工種 第0016号表

刈り込み

費目・工種・施工名称など	数量	単位	単価(円)	金額(円)	備 考
生け垣刈り込み 刈り込み2m内外	26.0	m			施工 第0-0027号表
単位当たり	1	式			

工種明細表

工種 第0019号表

遊歩道

費目・工種・施工名称など	数量	単位	単価(円)	金額(円)	備考
下刈り	1	式			工種 第0019号表
単位当たり	1	式			

工種明細表

工種 第0019号表

下刈り

費目・工種・施工名称など	数量	単位	単価(円)	金額(円)	備考
下刈り工（運搬なし） 草類 繁茂中 運搬なし	4,800	m ²			施工 第0-0029号表
単位当たり	1	式			

工種明細表

工種 第0020号表

野鳥の森

費目・工種・施工名称など	数量	単位	単価(円)	金額(円)	備 考
下刈り	1	式			工種 第0021号表
単位当たり	1	式			

工種明細表

工種 第0021号表

下刈り

費目・工種・施工名称など	数量	単位	単価(円)	金額(円)	備 考
下刈り工 (運搬なし) 草類 繁茂中 運搬なし	710	m ²			施工 第0-0029号表
下刈り工 (運搬なし) 草類 繁茂中 運搬なし	710	m ²			施工 第0-0029号表
単位当たり	1	式			

工種明細表

工種 第0022号表

石碑周辺

費目・工種・施工名称など	数量	単位	単価(円)	金額(円)	備 考
刈り払い	1	式			工種 第0023号表
単位当たり	1	式			

工種明細表

工種 第0023号表

刈り払い

費目・工種・施工名称など	数量	単位	単価(円)	金額(円)	備 考
下刈り工 (運搬) 草類 繁茂中 運搬	645	m ²			施工 第0-0031号表
下刈り工 (運搬) 草類 繁茂中 運搬	645	m ²			施工 第0-0031号表
単位当たり	1	式			

工種明細表

工種 第0024号表

本線

費目・工種・施工名称など	数量	単位	単価(円)	金額(円)	備 考
法面刈り払い	1	式			工種 第0025号表
単位当たり	1	式			

工種 第0025号表

法面刈り払い

費目・工種・施工名称など	数量	単位	単価(円)	金額(円)	備 考
下刈り工 (運搬) 草類 繁茂中 運搬	10,683	m ²			施工 第0-0031号表
下刈り工 (運搬) 草類 繁茂中 運搬	10,683	m ²			施工 第0-0031号表
単位当たり	1	式			

工種明細表

工種 第0028号表

多目的広場

費目・工種・施工名称など	数量	単位	単価(円)	金額(円)	備 考
法面刈り払い	1	式			工種 第0029号表
単位当たり	1	式			

工種 第0029号表

法面刈り払い

費目・工種・施工名称など	数量	単位	単価(円)	金額(円)	備 考
下刈り工 (運搬) 草類 繁茂中 運搬	926	m ²			施工 第0-0031号表
下刈り工 (運搬) 草類 繁茂中 運搬	926	m ²			施工 第0-0031号表
下刈り工 (運搬) 草類 繁茂中 運搬	3,064	m ²			施工 第0-0031号表
下刈り工 (運搬) 草類 繁茂中 運搬	3,064	m ²			施工 第0-0031号表
単位当たり	1	式			

工種明細表

工種 第0030号表

果実の森

費目・工種・施工名称など	数量	単位	単価(円)	金額(円)	備 考
下刈り	1	式			工種 第0031号表
単位当たり	1	式			

工種 第0031号表

下刈り

費目・工種・施工名称など	数量	単位	単価(円)	金額(円)	備 考
下刈り工 (運搬なし) 草類 繁茂中 運搬なし	2,400	m ²			施工 第0-0029号表
下刈り工 (運搬なし) 草類 繁茂中 運搬なし	2,400	m ²			施工 第0-0029号表
単位当たり	1	式			

工種明細表

工種 第0032号表

第1駐車場

費目・工種・施工名称など	数量	単位	単価(円)	金額(円)	備 考
法面刈り払い	1	式			工種 第0033号表
単位当たり	1	式			

工種 第0033号表

法面刈り払い

費目・工種・施工名称など	数量	単位	単価(円)	金額(円)	備 考
下刈り工 (運搬) 草類 繁茂中 運搬	1,920	m ²			施工 第0-0031号表
下刈り工 (運搬) 草類 繁茂中 運搬	1,920	m ²			施工 第0-0031号表
単位当たり	1	式			

工種明細表

工種 第0034号表

第2駐車場

費目・工種・施工名称など	数量	単位	単価(円)	金額(円)	備 考
法面刈り払い	1	式			工種 第0035号表
単位当たり	1	式			

工種明細表

工種 第0035号表

法面刈り払い

費目・工種・施工名称など	数量	単位	単価(円)	金額(円)	備 考
下刈り工 (運搬) 草類 繁茂中 運搬	1,299	m ²			施工 第0-0031号表
下刈り工 (運搬) 草類 繁茂中 運搬	1,299	m ²			施工 第0-0031号表
単位当たり	1	式			

工種明細表

工種 第0036号表

第3駐車場

費目・工種・施工名称など	数量	単位	単価(円)	金額(円)	備 考
法面刈り払い	1	式			工種 第0037号表
単位当たり	1	式			

工種明細表

工種 第0037号表

法面刈り払い

費目・工種・施工名称など	数量	単位	単価(円)	金額(円)	備 考
下刈り工 (運搬) 草類 繁茂中 運搬	560	m ²			施工 第0-0031号表
下刈り工 (運搬) 草類 繁茂中 運搬	560	m ²			施工 第0-0031号表
単位当たり	1	式			

工種明細表

工種 第0038号表

第4 駐車場

費目・工種・施工名称など	数量	単位	単価(円)	金額(円)	備 考
法面刈り払い	1	式			工種 第0039号表
単位当たり	1	式			

工種明細表

工種 第0039号表

法面刈り払い

費目・工種・施工名称など	数量	単位	単価(円)	金額(円)	備 考
下刈り工 (運搬) 草類 繁茂中 運搬	1,660	m ²			施工 第0-0031号表
下刈り工 (運搬) 草類 繁茂中 運搬	1660	m ²			施工 第0-0031号表
単位当たり	1	式			

工種明細表

工種 第0040号表

テニスコート下平面 5 箇所

費目・工種・施工名称など	数量	単位	単価(円)	金額(円)	備 考
下刈り	1	式			工種 第0041号表
単位当たり	1	式			

工種明細表

工種 第0041号表

下刈り

費目・工種・施工名称など	数量	単位	単価(円)	金額(円)	備 考
下刈り工 (運搬なし) 草類 繁茂中 運搬なし	2,300	m ²			施工 第0-0029号表
下刈り工 (運搬なし) 草類 繁茂中 運搬なし	2,300	m ²			施工 第0-0029号表
単位当たり	1	式			

工種明細表

工種 第0042号表

多目的広場芝横平面

費目・工種・施工名称など	数量	単位	単価(円)	金額(円)	備考
下刈り	1	式			工種 第0043号表
単位当たり	1	式			

工種明細表

工種 第0043号表

下刈り

費目・工種・施工名称など	数量	単位	単価(円)	金額(円)	備考
下刈り工 (運搬なし) 草類 繁茂中 運搬なし	720	m ²			施工 第0-0029号表
下刈り工 (運搬なし) 草類 繁茂中 運搬なし	720	m ²			施工 第0-0029号表
単位当たり	1	式			

工種明細表

工種 第0044号表

シンボルタワー通り

費目・工種・施工名称など	数量	単位	単価(円)	金額(円)	備 考
下刈り	1	式			工種 第0045号表
単位当たり	1	式			

工種明細表

工種 第0045号表

下刈り

費目・工種・施工名称など	数量	単位	単価(円)	金額(円)	備 考
下刈り工 (運搬) 草類 繁茂中 運搬	2,900	m ²			施工 第0-0031号表
下刈り工 (運搬) 草類 繁茂中 運搬	2,900	m ²			施工 第0-0031号表
単位当たり	1	式			

工種明細表

工種 第0046号表

梅園

費目・工種・施工名称など	数量	単位	単価	金額	備考
下刈り	1	式			工種 第0047号表
単位当たり	1	式			

工種明細表

工種 第0047号表

下刈り

費目・工種・施工名称など	数量	単位	単価(円)	金額(円)	備考
下刈り工 (運搬なし) 草類 繁茂中 運搬なし	2,730	m ²			施工 第0-0029号表
下刈り工 (運搬なし) 草類 繁茂中 運搬なし	2,730	m ²			施工 第0-0029号表
寄せ植え 刈り込み 刈り込み - 1. 2 m	25	m ²			施工 第0-0002号表
単位当たり	1	式			

工種明細表

工種 第0048号表

第1送水タンク周辺

費目・工種・施工名称など	数量	単位	単価(円)	金額(円)	備 考
下刈り	1	式			工種 第0049号表
単位当たり	1	式			

工種明細表

工種 第0049号表

下刈り

費目・工種・施工名称など	数量	単位	単価(円)	金額(円)	備 考
下刈り工（運搬なし） 草類 繁茂中 運搬なし	86	m ²			施工 第0-0029号表
下刈り工（運搬なし） 草類 繁茂中 運搬なし	86	m ²			施工 第0-0029号表
単位当たり	1	式			

施工内訳表

施工第0-0001号表

[名称]

人力除草・運搬

100 m²当たり

[規格1]

除草 人力除草(疎)

名称・規格など	数量	単位	単価(円)	金額(円)	備考
軽作業員	0.60	人			
普通トラック運転 普通2 t積	0.03	時間			
雑材料	1	式			
合計	100	m ²			
単位当たり	1	m ²			

施工内訳表

施工第0-0002号表

[名称]

寄せ植え 刈り込み

100 m²当たり

[規格1]

刈り込み - 1. 2 m

名称・規格など	数量	単位	単価(円)	金額(円)	備考
普通作業員	1.00	人			刈り込み
軽作業員	0.40	人			集積・運搬
トラック運搬 運搬距離 0.5km	0.17	台			施工 第0-0003号表
雑品	1	式			
合計	100	m ²			
単位当たり	1	m ²			

施工内訳表

施工第0-0003号表

[名称]

トラック運搬

1 台当たり

[規格1]

運搬距離 0.5km

名称・規格など	数量	単位	単価(円)	金額(円)	備考
普通トラック運転 普通2 t積	0.1	時間			
諸雑費	1	式			
単位当たり	1	台			

施工内訳表

施工第0-0004号表

[名称]

玉物 刈り込み

100 本当たり

[規格1]

刈り込みH= 1. 2 内外

名称・規格など	数量	単位	単価(円)	金額(円)	備考
普通作業員	4.7	人			剪定
普通作業員	1.7	人			集積・運搬
トラック運搬 運搬距離 0.5km	1.3	台			施工 第0-0003号表
雑品	1	式			
合計	100	本			

単位当たり	1	本			
-----------	---	---	--	--	--

施工内訳表

施工第0-0005号表

[名称]

下木 弱剪定

100 本当たり

[規格1]

H1.0~2.0m

名称・規格など	数量	単位	単価(円)	金額(円)	備考
普通作業員	4.1	人			剪定
普通作業員	1.4	人			集積・運搬
トラック運搬 運搬距離 0.5km	0.3	台			施工 第0-0003号表
雑品	1	式			剪定
合計	100	本			集積・運搬
単位当たり	1	本			

施工内訳表

施工第0-0006号表

[名称]

上木 弱剪定

100 本当たり

[規格1]

幹周20~30cm

名称・規格など	数量	単位	単価(円)	金額(円)	備考
普通作業員	5.7	人			剪定
普通作業員	1.9	人			集積・運搬
トラック運搬 運搬距離 0.5km	0.3	台			施工 第0-0003号表
雑品	1	式			
合計	100	本			
単位当たり	1	本			

施工内訳表

施工第0-0007号表

[名称]

上木 弱剪定

100 本当たり

[規格1]

幹周30~40cm

名称・規格など	数量	単位	単価(円)	金額(円)	備考
造園工	7.8	人			剪定
普通作業員	2.6	人			集積・運搬
トラック運搬 運搬距離 0.5km	0.5	台			施工 第0-0003号表
雑品	1	式			
合計	100	本			
単位当たり	1	本			

施工内訳表

施工第0-0008号表

[名称]

上木 弱剪定

100 本当たり

[規格1]

幹周40~60cm

名称・規格など	数量	単位	単価(円)	金額(円)	備考
普通作業員	10.8	人			剪定
普通作業員	3.6	人			集積・運搬
トラック運搬 運搬距離 0.5km	0.7	台			施工 第0-0003号表
雑品	1	式			
合計	100	本			
単位当たり	1	本			

施工内訳表

施工第0-0009号表

[名称]

上木 弱剪定

100 本当たり

[規格1]

幹周60~80cm

名称・規格など	数量	単位	単価(円)	金額(円)	備考
普通作業員	18	人			剪定
普通作業員	6	人			集積・運搬
トラック運搬 運搬距離 0.5km	1	台			施工 第0-0003号表
雑品	1	式			
合計	100	本			
単位当たり	1	本			

施工内訳表

施工第0-0010号表

[名称]

上木 弱剪定

100 本当たり

[規格1]

幹周80~100cm

名称・規格など	数量	単位	単価(円)	金額(円)	備考
普通作業員	25.2	人			剪定
普通作業員	8.4	人			集積・運搬
トラック運搬 運搬距離 0.5km	1.3	台			施工 第0-0003号表
雑品	1	式			
合計	100	本			
単位当たり	1	本			

施工内訳表

施工第0-0011号表

[名称]

上木 弱剪定

100 本当たり

[規格1]

幹周100~120cm

名称・規格など	数量	単位	単価(円)	金額(円)	備考
普通作業員	34.8	人			剪定
軽作業員	11.6	人			集積・運搬
トラック運搬 運搬距離 0.5km	1.6	台			施工 第0-0003号表
雑品	1	式			
合計	100	本			
単位当たり	1	本			

施工内訳表

施工第0-0012号表

[名称]

上木 弱剪定

100 本当たり

[規格1]

幹周120~150cm

名称・規格など	数量	単位	単価(円)	金額(円)	備考
造園工	44.4	人			剪定
普通作業員	14.8	人			集積・運搬
トラック運搬 運搬距離 0.5km	2	台			施工 第0-0003号表
雑品	1	式			
合計	100	本			
単位当たり	1	本			

施工内訳表

施工第0-0013号表

[名称]

下木 弱剪定

100 本当たり

[規格1]

H=2.5m以上

名称・規格など	数量	単位	単価(円)	金額(円)	備考
普通作業員	6	人			
軽作業員	3	人			集積・積込
トラック運搬 運搬距離 0.5km	0.4	台			施工 第0-0003号表
雑品	1	式			
合計	100	本			
単位当たり	1	本			

施工内訳表

施工第0-0021号表

[名称]

玉物 刈り込み

100 本当たり

[規格1]

刈り込みH=0.3~0.6m

名称・規格など	数量	単位	単価(円)	金額(円)	備考
普通作業員	1	人			刈り込み
軽作業員	0.4	人			集積・運搬
トラック運搬 運搬距離0.5km	0.07	台			施工 第0-0003号表
雑品	1	式			
合計	100	本			
単位当たり	1	本			

施工内訳表

施工第0-0027号表

[名称]

生け垣刈り込み

100 m当たり

[規格1]

刈り込み 2 m内外

名称・規格など	数量	単位	単価(円)	金額(円)	備考
普通作業員	4.9	人			刈り込み
軽作業員	1.4	人			
トラック運搬 運搬距離0.5km	1.3	台			施工 第0-0003号表
雑品	1	式			
合計	100	m			
単位当たり	1	m			

施工内訳表

施工第0-0029号表

[名称]

下刈り工（運搬なし）

10,000 m²当たり

[規格1]

草類 繁茂中 運搬なし

名称・規格など	数量	単位	単価(円)	金額(円)	備考
草刈機運転 カッター径 255mm	1.6	日			施工 第0-0030号表
一般世話役	1.6	人			
普通作業員	1.2	人			
普通作業員 手刈り	1.5	人			
合計	10000	m ²			
単位当たり	1	m ²			

施工内訳表

施工第0-0030号表

[名称]

草刈機運転

1日当たり

[規格1]

カッター径 255mm

名称・規格など	数量	単位	単価(円)	金額(円)	備考
草刈機損料 カッター径255mm 肩掛け式	1	日			
ガソリン (スタンド) レギュラー (80円/ℓ以上)	1.3	L			
単位当たり	1	日			

施工内訳表

施工第0-0031号表

[名称]

下刈り工（運搬）

10,000 m²当たり

[規格1]

草類 繁茂中 運搬

名称・規格など	数量	単位	単価(円)	金額(円)	備考
草刈機運転 カッター径 255mm	1.6	日			施工 第0-0030号表
一般世話役	1.6	人			
普通作業員	1.2	人			
普通作業員 手刈り	1.5	人			
軽作業員 運搬	3.3	人			
普通トラック運転 普通 2 t 積	1	時間			
合計	10000	m ²			
単位当たり	1	m ²			