

登記年月日：昭和57年3月29日

557.3.29

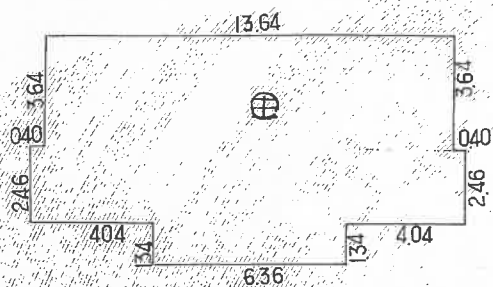
# 建物図面 各階平面図

家屋番号	708
建物の所在	出雲市知井宮町字東原708番地

地図番号ち1-186

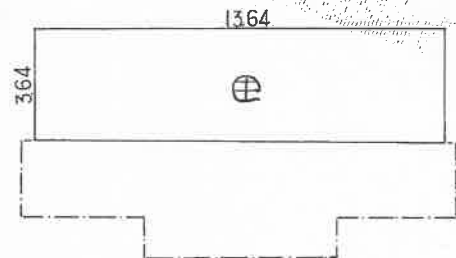
## 各階平面図

1階



床面積① 1階  
 $13.64 \times 3.64 = 49.6496$   
 $14.44 \times 2.46 = 35.5224$   
 $6.36 \times 1.34 = 8.5224$   
 93.6944

2階



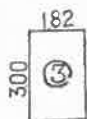
床面積② 2階  
 $13.64 \times 3.64 = 49.6496$



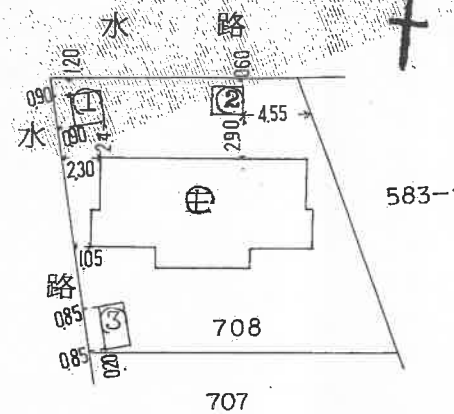
床面積①  
 $1.82 \times 2.00 = 3.6400$



床面積②  
 $2.00 \times 1.82 = 3.6400$



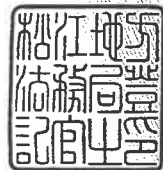
床面積③  
 $1.82 \times 3.00 = 5.4600$



これは図面に記録されている内容を証明した書面である。  
 (松江地方法務局出雲支局管轄)  
 令和元年8月9日 松江地方法務局

登記官

小西真弓



(日調連12)

(長源納)

作製者	出雲市今市町79番地 土地調査士 原 道	縮尺	1/250	申請人	島根県 島根県知事 恒松 制 倫	縮尺	1/500
-----	-------------------------	----	-------	-----	------------------	----	-------

0030048