

登記年月日 令和4年10月17日

これは図面に記録されている内容を証明した書面である。
(松江地方事務所浜田支局管轄)
令和5年7月4日 松江地方事務所

登記官

大坪博一



地番	2368-2	地積測量図	①/2
土地の所在	江津市都野津町		

基準点位置図



国道9号基準点(管理標)の名称・座標値・種類 世界測地系

点名	X座標	Y座標	種類
9-441-1	112219.441	1677.901	真鍮板
9-441-2	112476.304	1769.301	真鍮板
9-441-3	112712.725	1826.213	真鍮板

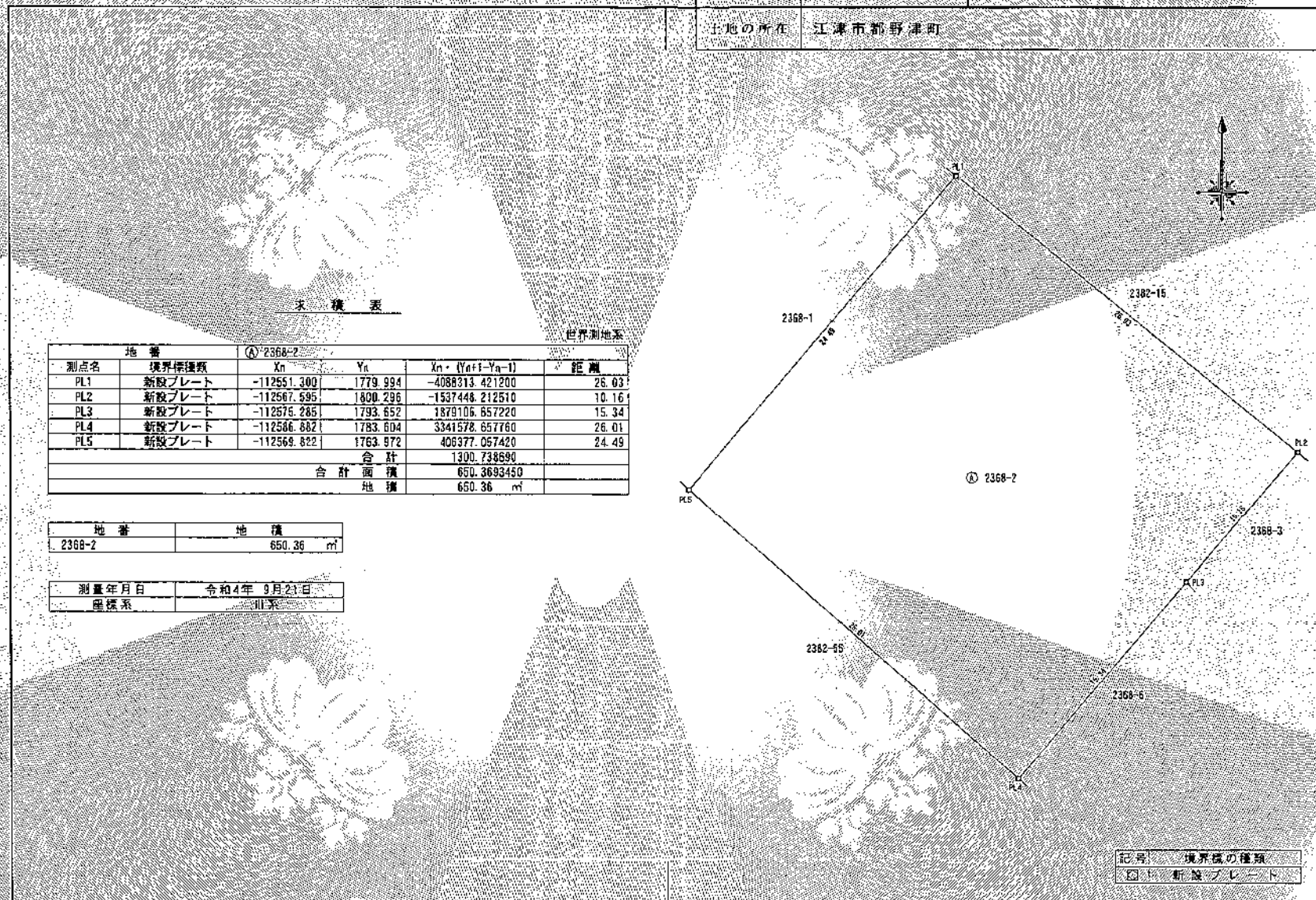
作成者	江津市都野津町2324番地4 土中測量技師 南口 誠	嘱託者	島根県 島根県知事 丸山 達也	縮尺	1/2500
-----	-------------------------------	-----	--------------------	----	--------

1/2500

登記年月日 令和4年10月17日

地番	2368-2	地積測量図	(2/2)
土地の所在	江津市都野津町		

これは図面に記録されている内容を証明した書面である。
 (松江地方方法務局浜田支局管轄)
 松江地方方法務局
 令和5年7月4日



面積表

測点名	境界標識	Xn	Yn	Xn - (Yn+1 - Yn-1)	距離
PL1	新設プレート	-112551.300	1779.994	-4088313.421200	26.03
PL2	新設プレート	-112567.595	1800.296	-1337448.212510	15.34
PL3	新設プレート	-112575.285	1793.652	1879106.657220	24.49
PL4	新設プレート	-112566.882	1783.604	3341578.657760	26.01
PL5	新設プレート	-112568.822	1763.972	406377.057420	24.49
合計				1300.738590	
合計面積				650.3693450	
面積				650.36	m²

地番	2368-2	面積	650.36 m²
----	--------	----	-----------

測量年月日	令和4年9月23日
座標系	国家

記号	境界線の種類
□	新設プレート

作成者	江津市都野津町23/24番地4 土地家屋調査士 南口 誠	嘱託者	島根県 島根県知事 丸山 達也	縮尺	1/250
-----	---------------------------------	-----	--------------------	----	-------

登記官

大坪博一

