

登記年月日：令和4年10月17日

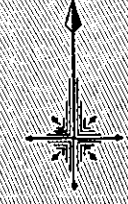
地 番 2368-2

地 積 測 量 図 ①/②

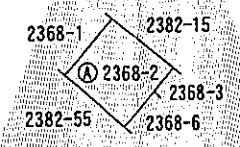
土地の所在 江津市都野津町

9-441

基準点位置図



9-441-1



国道9号基準点（管理標）の名称・座標値・種類 世界測地系

点 名	X 座 標	Y 座 標	種 類
9-441	-112219.441	1977.901	真鍮銀
9-441-1	-112476.384	1769.301	真鍮銀
9-441-2	-112712.725	1626.213	真鍮銀

9-441-2

作成者 江津市都野津町2324番地4
 土地家屋調査士 南 口 誠 (令和 4年 9月 27日作成)

嘱託者 島根県 島根県知事 丸山 達也

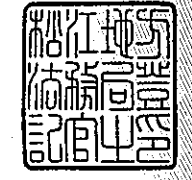
縮尺 1/2500

これは図面に記録されている内容を証明した書面である。
 (松江地方法務局浜田支局管轄)

松江地方法務局

登記官

大坪博一



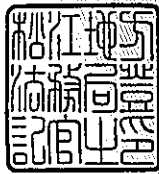
登記年月日：令和4年10月17日

地番	2368-2	地積測量図	2/2
土地の所在	江津市都野津町		

これは図面に記録されている内容を証明した書面である。
 (松江地方務局浜田支局管轄)
 令和5年7月4日 松江地方務局

登記官

大坪博一



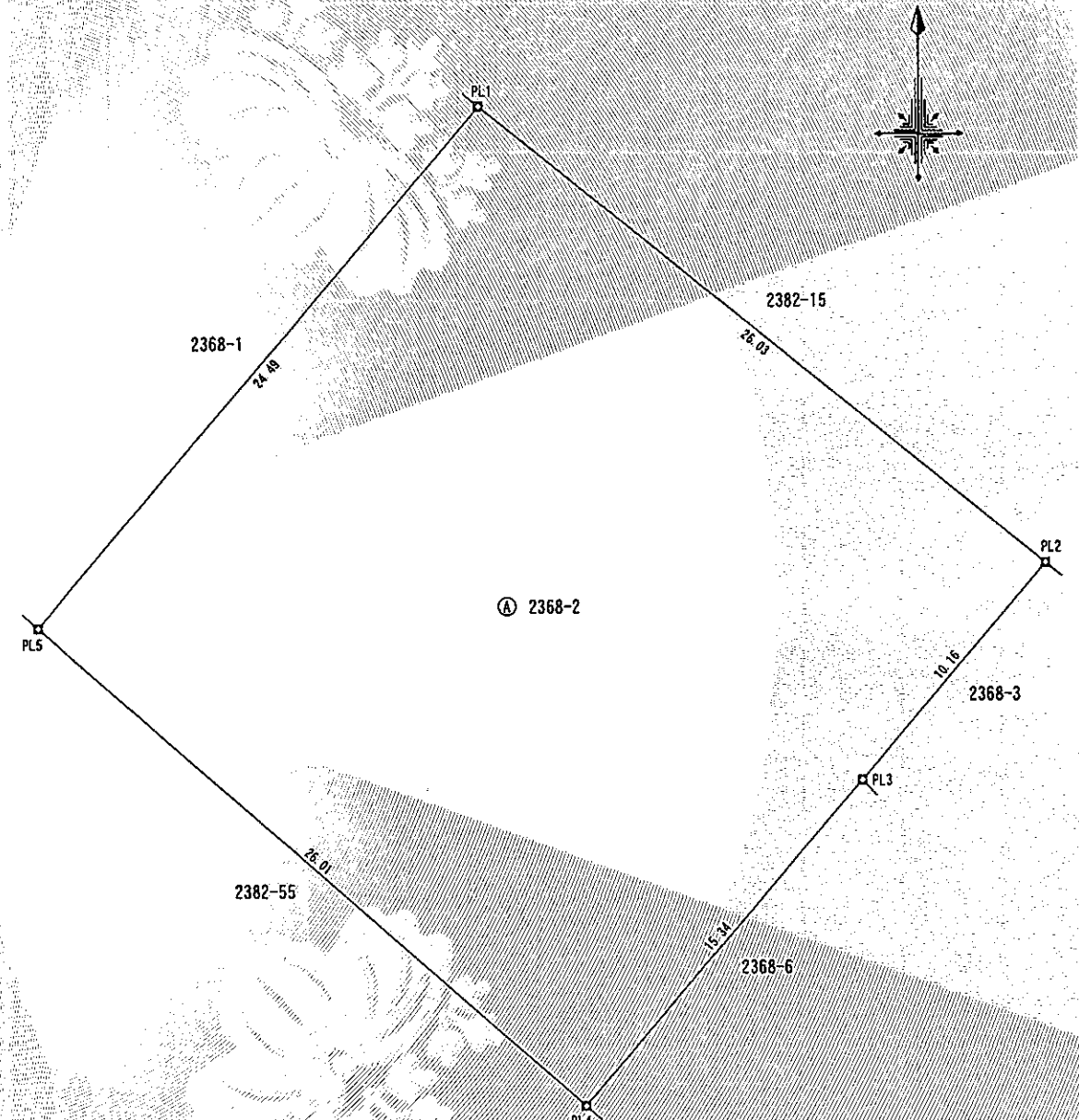
求積表

世界測地系

測点名	境界標種類	Xn	Yn	Xn · (Yn+1 - Yn-1)	距離
PL1	新設プレート	-112551.300	1779.994	-4088313.421200	26.03
PL2	新設プレート	-112567.595	1800.296	-1537448.212510	10.16
PL3	新設プレート	-112575.285	1793.652	1879106.657220	15.34
PL4	新設プレート	-112586.882	1783.604	3341578.657760	26.01
PL5	新設プレート	-112569.822	1763.972	406377.057420	24.49
合計				1300.738690	
合計面積				650.3693450	
地積				650.36 m ²	

地番	地積
2368-2	650.36 m ²

測量年月日	令和4年9月21日
座標系	III系



記号	境界標の種類
☒	新設プレート

作成者 江津市都野津町2324番地4 土地家屋調査士 南 口 誠 (令和4年9月27日作成)



嘱託者 島根県 島根県知事 丸山 達也

縮尺 1/250