

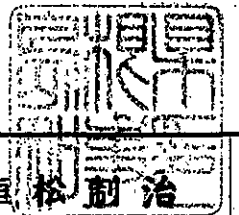
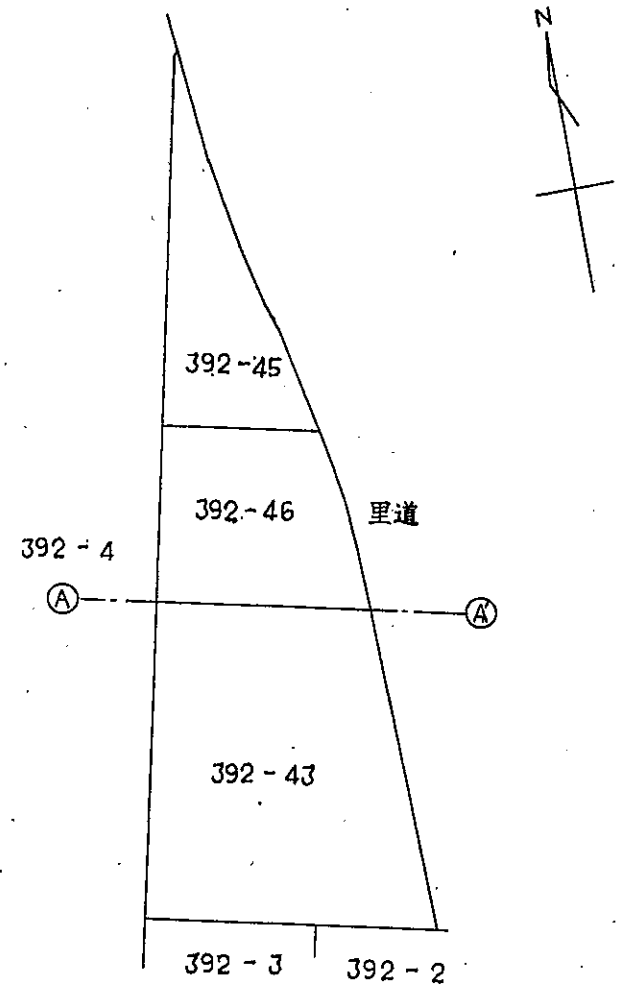
登記年月日：昭和62年2月13日

昭和62年2月13日登記

測量図(全図)

地番 392-43番	392-45 392-46, -43	土地所在図
土地の所在	松江市大輪町字大輪 1035245	

全図



作製者 島根県総務部管財課
技術吏員 三島一夫 (昭和62年2月5日作製)

申請人 島根県知事 恒松 創治

縮尺 1/500

(S) H62年2月13日登記

地番	392-45 392-46	その1	地積測量図
土地の所在	松江市大輪町字大輪		1035246

① 392-45

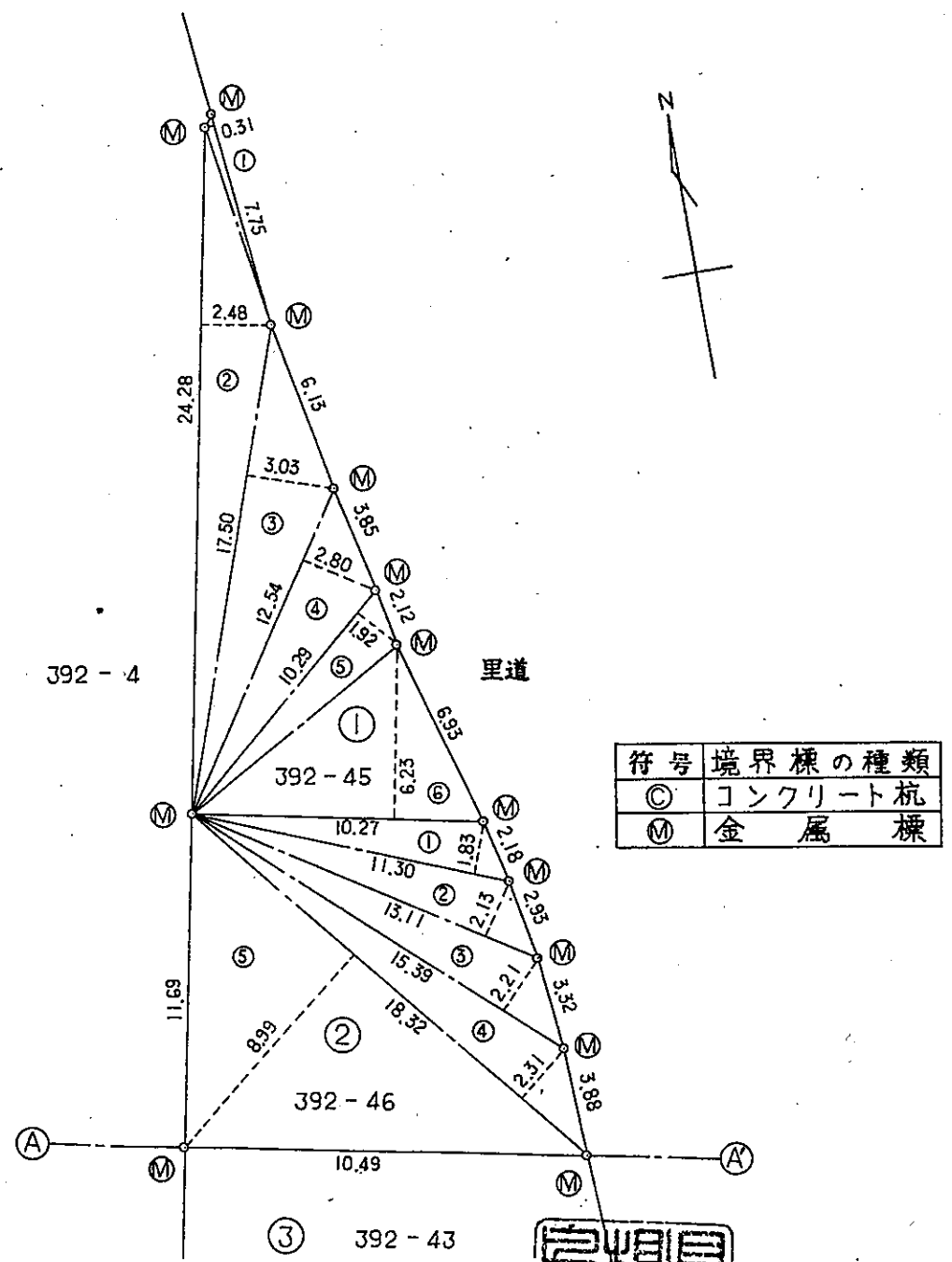
番号	底辺	垂線	倍面積
①	7.75	0.31	2.4025
②	24.28	2.48	60.2144
③	17.50	3.03	53.0250
④	12.54	2.80	35.1120
⑤	10.29	1.92	19.7568
⑥	10.27	6.23	63.9821
合計			234.4928
二除面積			117.2464
地積			117.24 m ²

② 392-46

番号	底辺	垂線	倍面積
①	11.30	1.83	20.6790
②	13.11	2.13	27.9243
③	15.39	2.21	34.0119
④	18.32	2.31	42.3192
⑤	18.32	8.99	164.6968
合計			289.6312
二除面積			144.8156
地積			144.81 m ²

③ 392-43

$610.01 - (117.2464 + 144.8156) = 347.9480$
 地積 = 347.94 m²



符号	境界標の種類
◎	コンクリート杭
Ⓜ	金属標

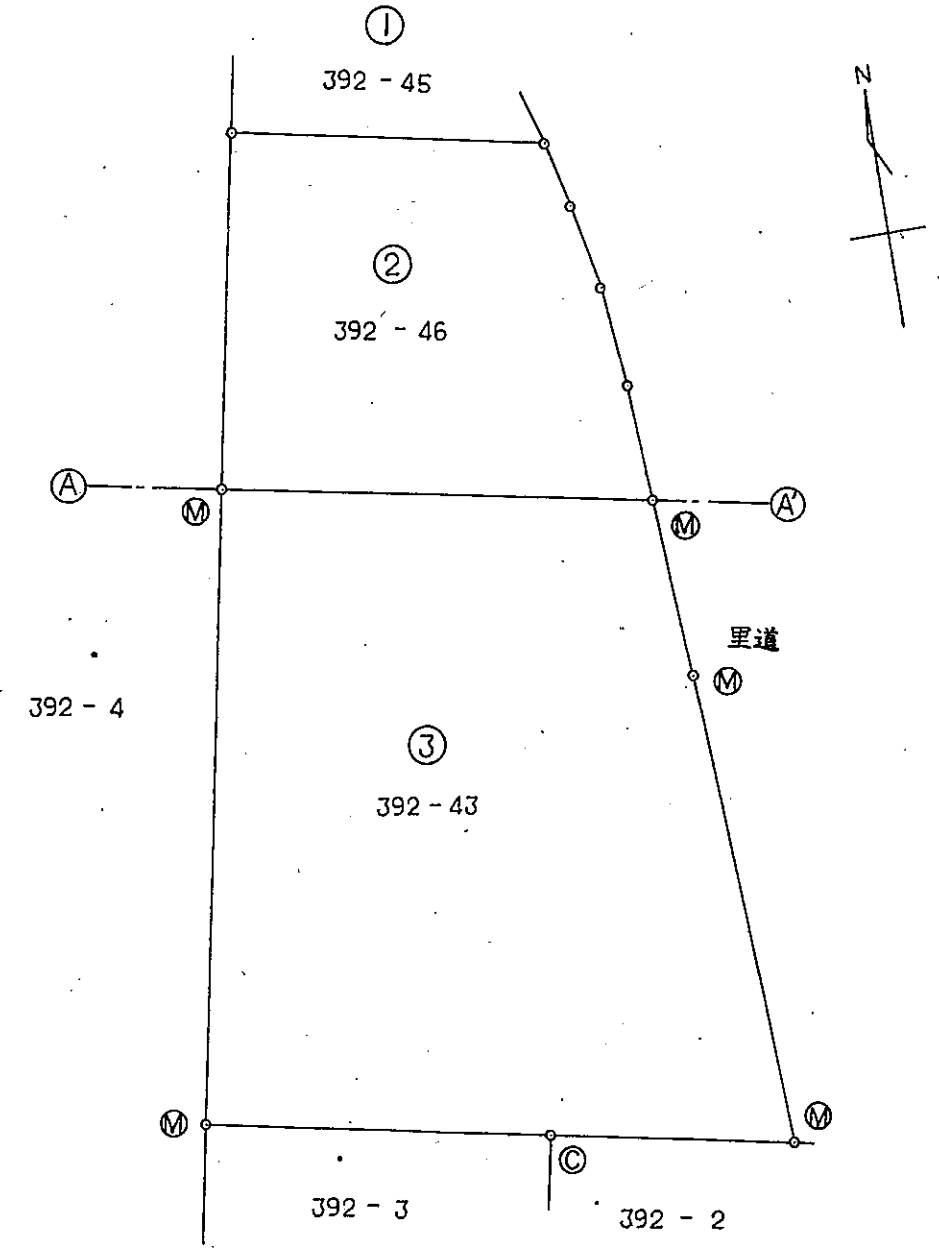
作製者 島根県総務部管財課 技術吏員 三島一 (昭和62年2月5日作製)

申請人 島根県知事 恒松 剛治 縮尺 1/250

登記年月日：昭和62年2月13日

昭和62年2月13日登記

地番	392-45 392-46	その2	地積測量図
土地の所在	松江市大輪町字大輪		1035247



符号	境界標
◎	コンクリート
Ⓜ	金属

作製者 島根県総務部管財課 技術吏員 三島一 (昭和62年2月5日作製)

申請人 島根県知事 恒松 裕 (縮尺 1/250)