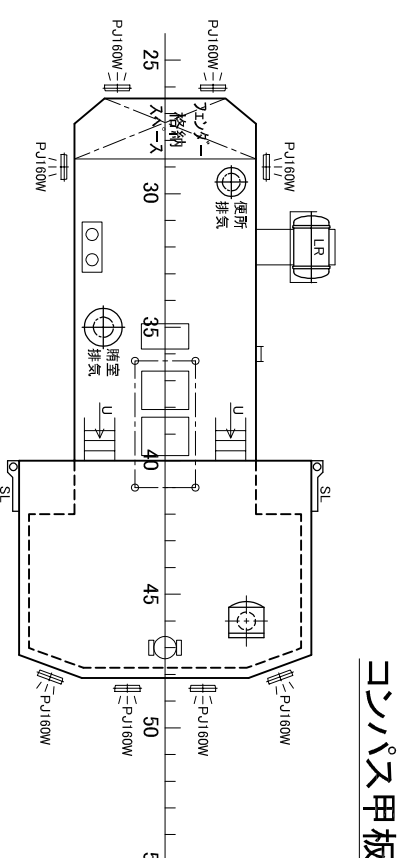
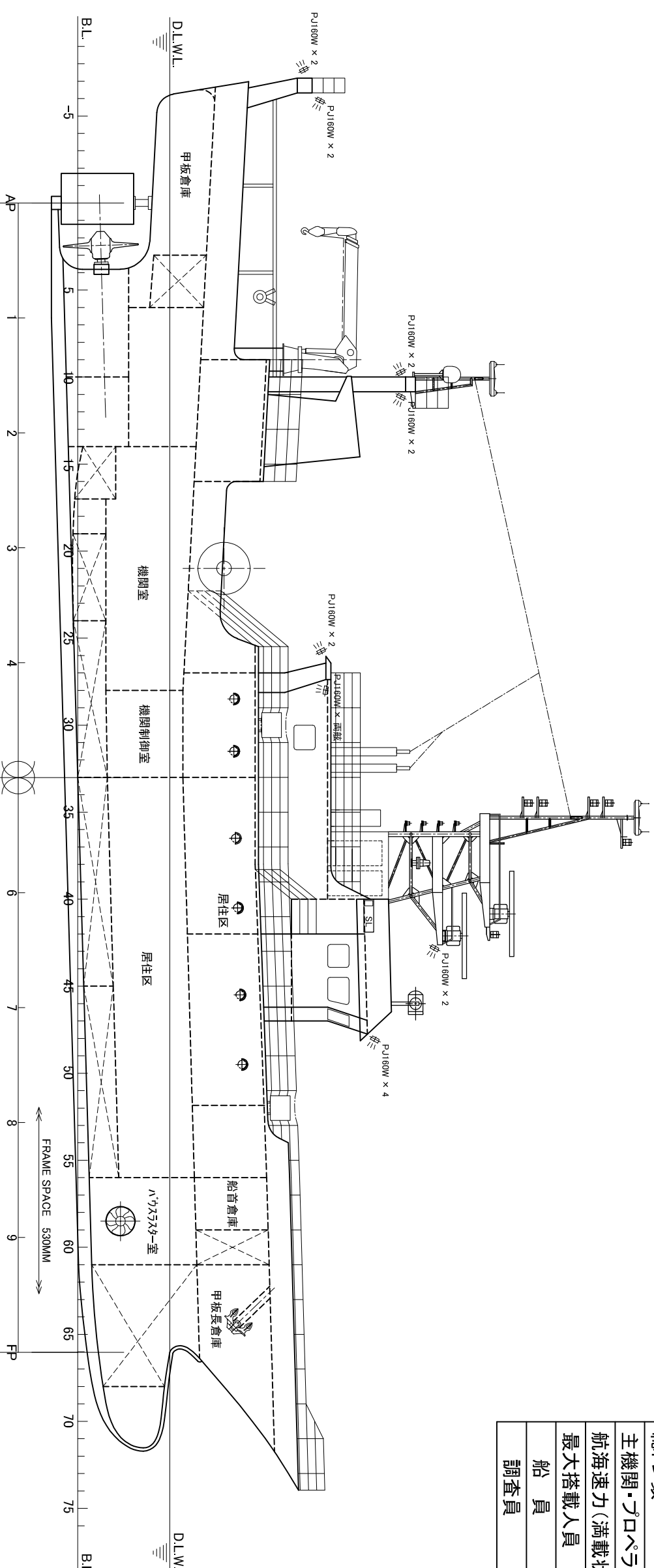


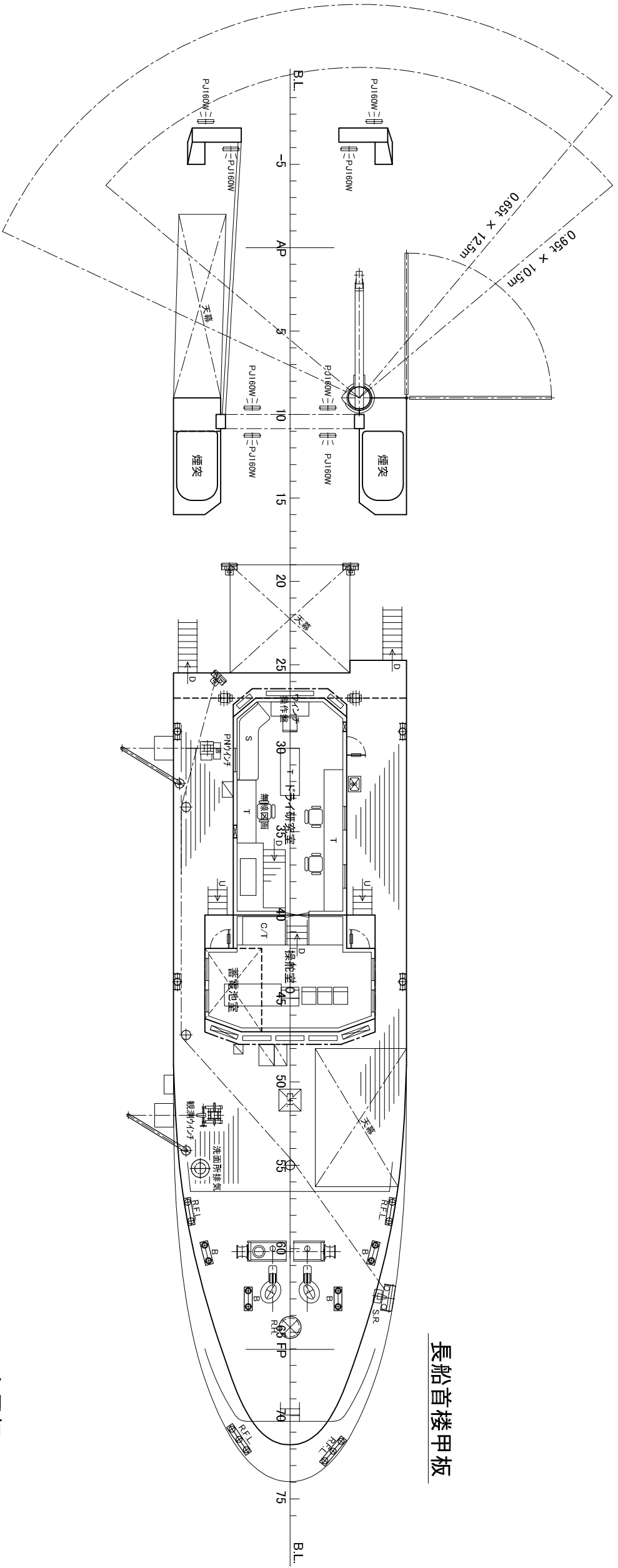
## 一般配置図

主要項目	
長さ(全長)	約 43.00 m
長さ(登録)	約 35.18 m
長さ(垂線間)	35.00 m
幅(型)	7.40 m
深さ(型)	3.20 m
計画喫水(型)	2.90 m
総トン数	170 トン型
主機関・プロペラ	1323 kW(1800PS)・CPP
航海速度(満載状態・85%負荷)	約 13.5 kt
最大搭載人員	計 17名
船員	11名
調査員	6名

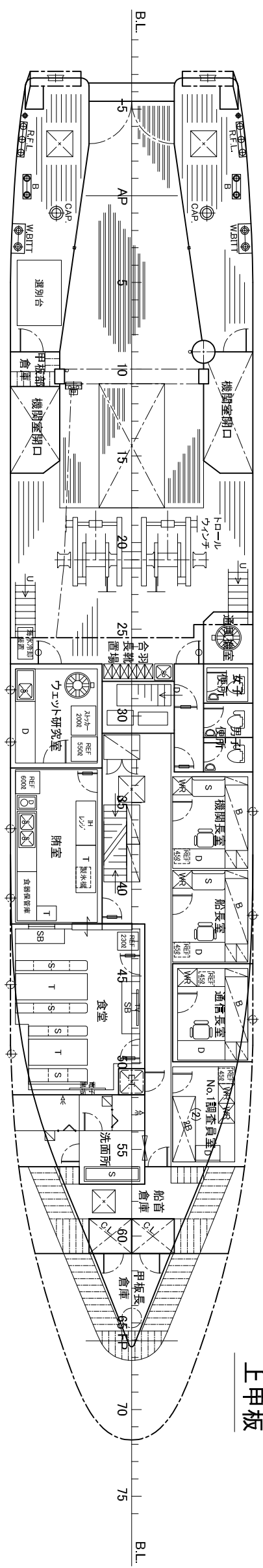


コンパス甲板

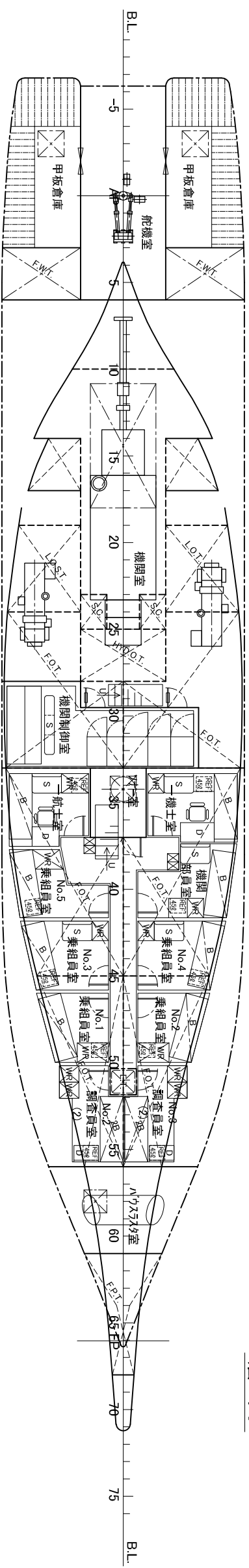
島根県	
漁業試験船	
一般配置図	
縮尺 SCALE	1/150
製図日付 DATE	2024年 6月



長船首楼甲板



上甲板



倉内