

工業実習に関する実技 建築

受験番号

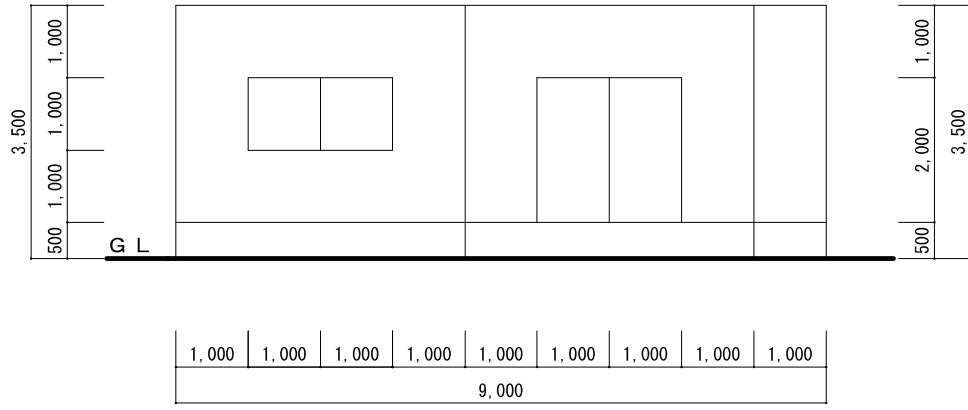
1 課題 「建築物の等角図の作成」

別紙1～3に示す建築物の外部及び内部の様子について、等角図を用いて表せ。  
ただし、条件は次のとおりとし、時間は20分とする。

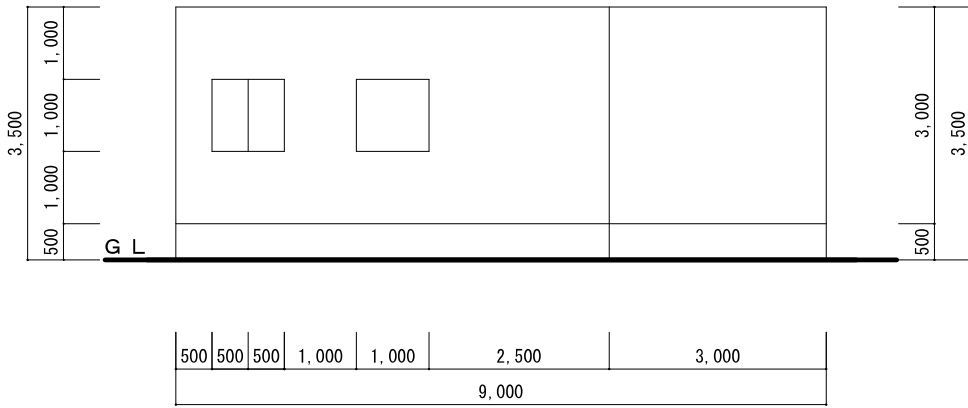
【条件】 次の①～⑧の条件により、与えられた用紙を用いて作図する。

- ①アイソメトリック図法を用いて表現する。
- ②用紙の方眼は1マスを1000mmの寸法として扱う。
- ③建築物外部の南西側から見た図とし、建築物の実体を3方向共に実寸法として表現する。
- ④単線図で作成する。（壁や窓枠の厚みは表現しなくてよい。）
- ⑤開口部については、外壁部分の開口部のみ表現する。
- ⑥天井及び屋根は表現しない。
- ⑦家具、部屋名及び寸法は表記しなくてよい。また、塗りこみはしなくてよい。
- ⑧受験番号は解答用紙の右下余白に番号のみ記入する。

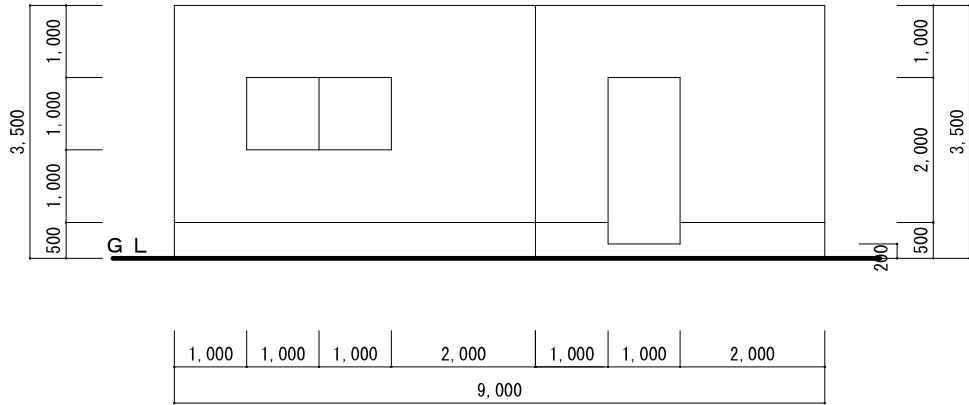




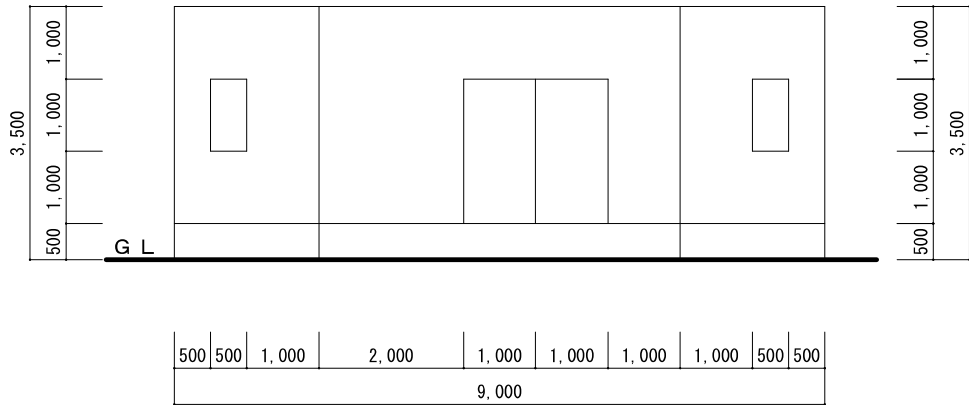
南立面图 (1 / 100)



北立面图 (1 / 100)



東立面图 (1 / 100)



西立面图 (1 / 100)