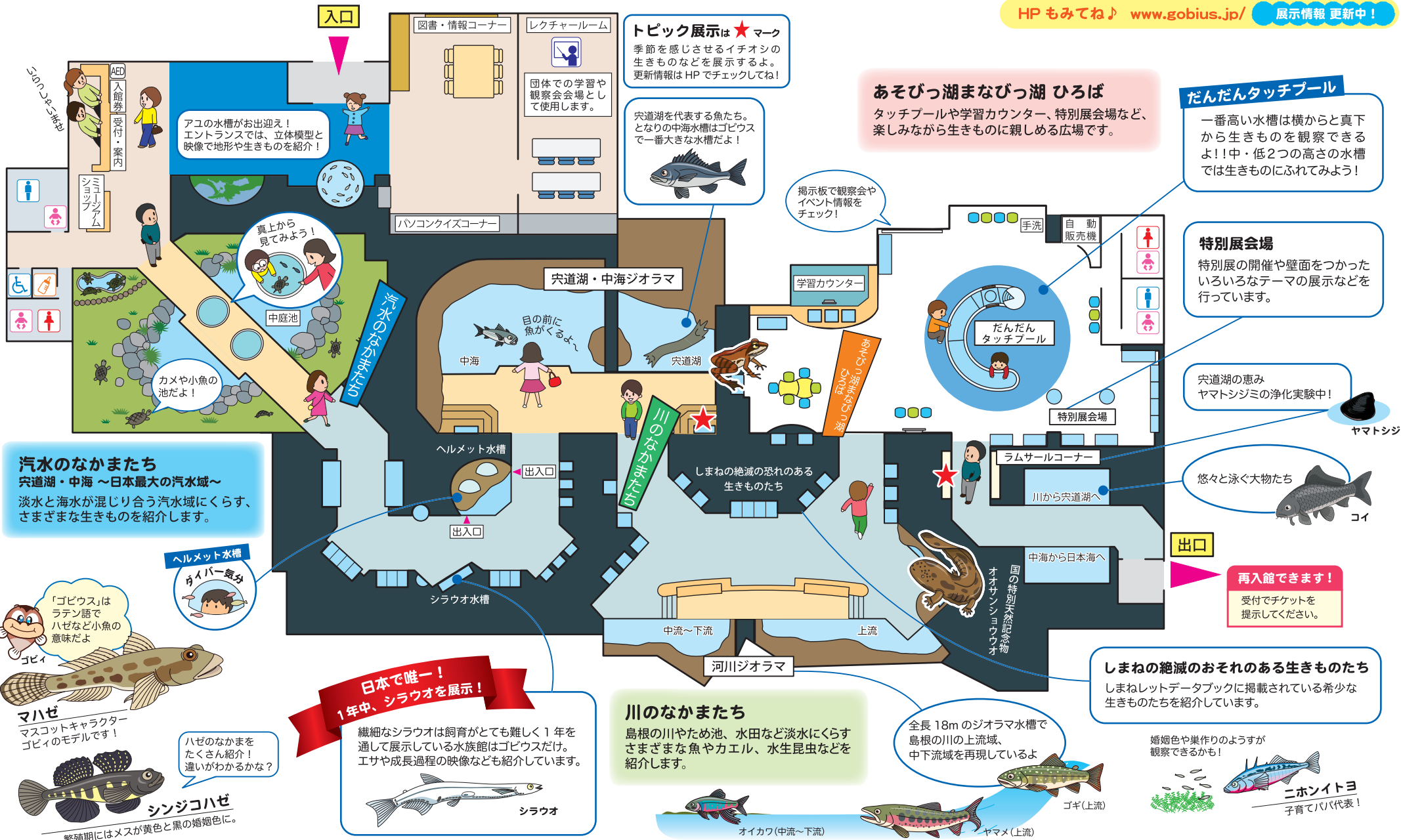


館内  
**ガイドマップ**

〒691-0076 出雲市園町 1659-5 TEL(0853)63-7100  
 開館時間/ 9:30~17:00 (最終入館は 16:30)  
 入館料/ 大人 500円 小中高生 200円 幼児無料  
 休館日/ 毎週火曜日 ※火曜日が祝日の場合翌平日が休館

■動物取扱業 名称/ 公益財団法人ホシザキグリーン財団 事業所の名称/ 島根県立宍道湖自然館 動物取扱業の種別/ 展示 登録番号/ 第 073102040号 登録年月日/ 2007年 5月 17日 有効期限の末日/ 2022年 5月 16日 動物取扱責任者/ 中野浩史

HP もみてね♪ [www.gobius.jp/](http://www.gobius.jp/) 展示情報 更新中!



**トピック展示は★マーク**  
 季節を感じさせるイチョシの生きものなどを展示するよ。更新情報はHPでチェックしてね!

宍道湖を代表する魚たち。となりの中海水槽はゴビウスで一番大きな水槽だよ!

**あそびっ湖まなびっ湖ひろば**  
 タッチプールや学習カウンター、特別会場など、楽しみながら生きものに親しめる広場です。

**だんだんタッチプール**  
 一番高い水槽は横からと真下から生きものを観察できるよ!! 中・低2つの高さの水槽では生きものにふれてみよう!

**特別展会場**  
 特別展の開催や壁面をつかったいろいろなテーマの展示などを行っています。

宍道湖の恵み  
 ヤマトシジミの浄化実験中!

悠々と泳ぐ大物たち  
 コイ

**再入館できます!**  
 受付でチケットを提示してください。

**しまねの絶滅のおそれのある生きものたち**  
 しまねレッドデータブックに掲載されている希少な生きものたちを紹介しています。

**汽水のなかまたち**  
 宍道湖・中海 ~日本最大の汽水域~  
 淡水と海水が混じり合う汽水域にくらす、さまざまな生きものを紹介します。

「ゴビウス」はラテン語でハゼなど小魚の意味だよ  
 ゴビイ  
**マハゼ**  
 マスコットキャラクターゴビイのモデルです!

ハゼのなかまをたくさん紹介! 違いがわかるかな?  
**シンジコハゼ**  
 繁殖期にはメスが黄色と黒の婚婚色に。

**日本で唯一!**  
**1年中、シラウオを展示!**  
 繊細なシラウオは飼育がとても難しく1年を通して展示している水族館はゴビウスだけ。エサや成長過程の映像なども紹介しています。  
 シラウオ

**川のなかまたち**  
 島根の川やため池、水田など淡水にくらすさまざまな魚やカエル、水生昆虫などを紹介します。  
 オイカワ(中流~下流) ヤマメ(上流)

全長18mのジオラマ水槽で島根の川の上流域、中下流域を再現しているよ  
 ゴギ(上流)

婚婚色や巣作りのようすが観察できるかも!  
**ニホンイトヨ**  
 子育てババ代表!