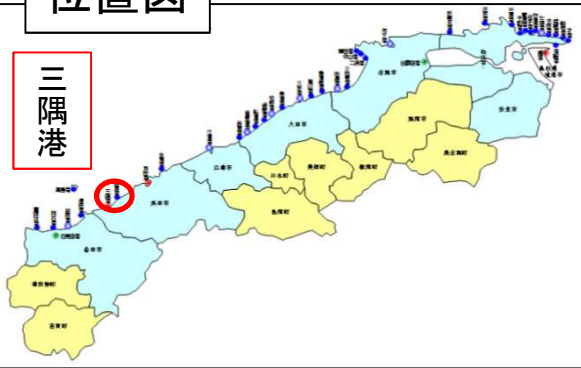




# 三隅港湊浦地区 海岸侵食対策事業

## 位置図

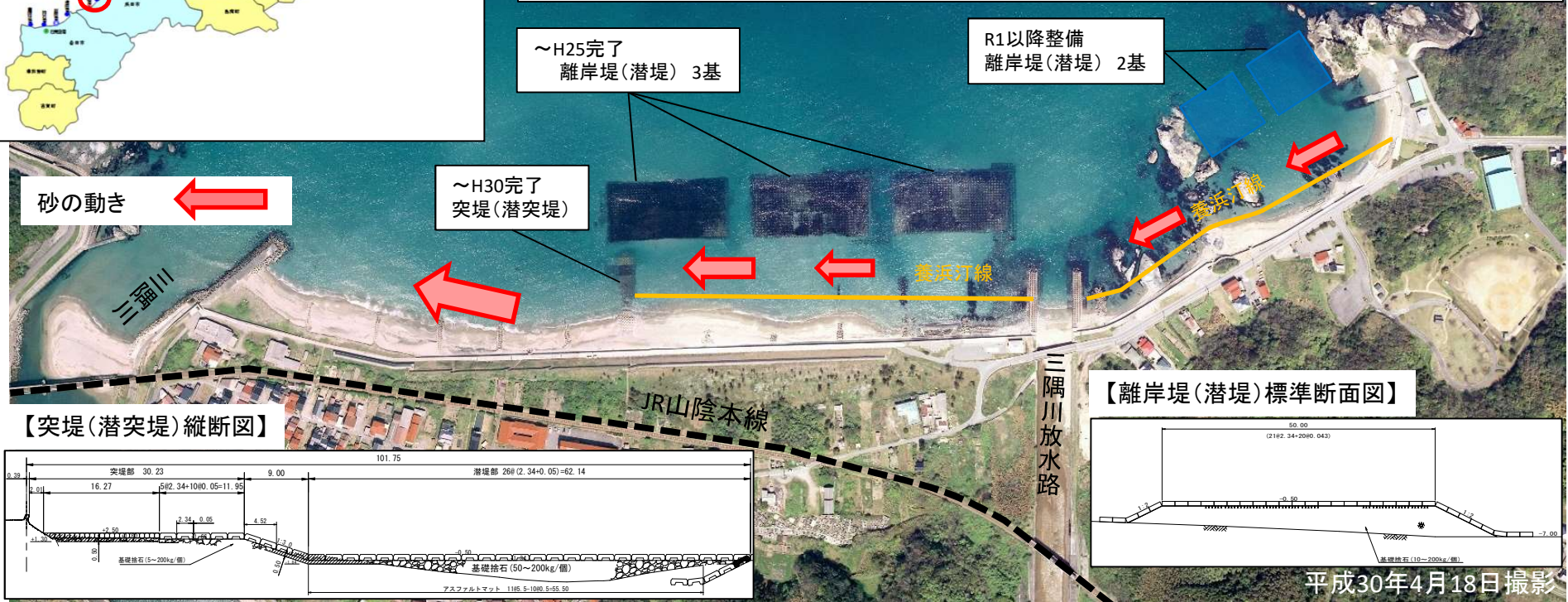


### ○事業の概要

・漂砂の捕捉と風浪による侵食を防ぐため離岸堤(潜堤)を設置。当初離岸堤(潜堤)のみで、侵食防止を図る計画だったが、H25に離岸堤(潜堤)3基が完了したことから、その効果について検証を実施。検証の結果、離岸堤(潜堤)のみでは侵食防止が十分でないことが判明したため、確認された砂の動きを押さえるために突堤(潜突堤)1基、離岸堤(潜堤)2基の設置および養浜を追加し、さらなる防護と砂浜の回復を図る。

～H25完了  
離岸堤(潜堤) 3基

R1以降整備  
離岸堤(潜堤) 2基



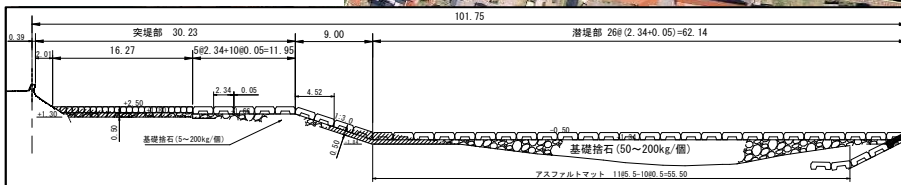
砂の動き

～H30完了  
突堤(潜突堤)

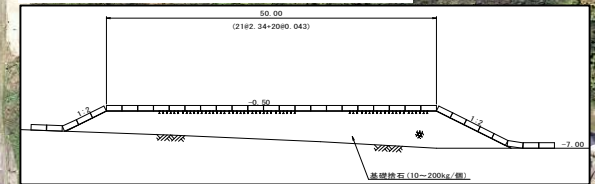
電浜27線

三隅川放水路

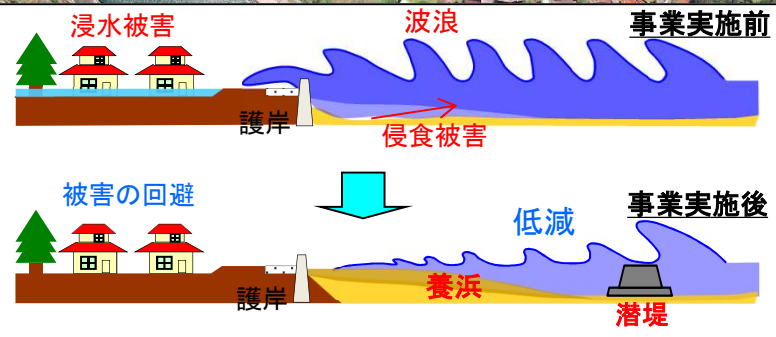
### 【突堤(潜突堤)縦断面図】



### 【離岸堤(潜堤)標準断面図】



平成30年4月18日撮影



**離岸堤(りがんてい)**: 沖合から押し寄せる波の力を弱め、海岸の侵食を防止するとともに、砂の堆積を促す。  
**養浜(ようひん)**: 侵食傾向にある海岸線に砂を寄せて砂浜を造成すること。  
**突堤(とつてい)**: 海岸線と直行方向に沖合に向けて設けられる堤防状の構造物



平成23年9月 台風12号により被災

## 費用便益比分析の結果

### ① 費用

	事業費	維持管理費	合計	
基準年	令和1年度			
単純合計	22.8億円	5.7億円	28.5億円	税抜き
基準年における 現在価値(C)	32.28億円	2.02億円	34.30億円	税抜き

### ② 便益

	浸水防護	侵食防護	残存価値	合計
基準年	令和1年度			
供用年	令和7年度			
単年便益 (初年便益)	9.38億円	0.66億円	2.51億円	12.55億円
基準年における 現在価値(B)	32.30億円	11.74億円	0.29億円	44.33億円

### ③ 結果

費用便益比(B/C)	<b>1.29</b>
経済的純現在価値(B-C)	<b>10.03億円</b>
経済的内部収益率(EIRR)	<b>4.60%</b>

注)費用及び便益の合計は、表示桁数の関係で計算値と一致しないことがある。