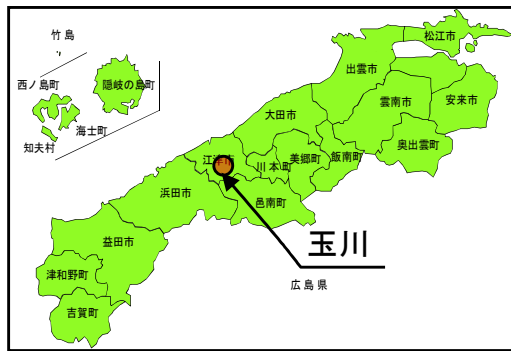


玉川 大規模特定河川事業

河川概要

江の川水系玉川は江津市桜江を流れ八戸川に注ぐ河川延長2.5kmの一級河川である。

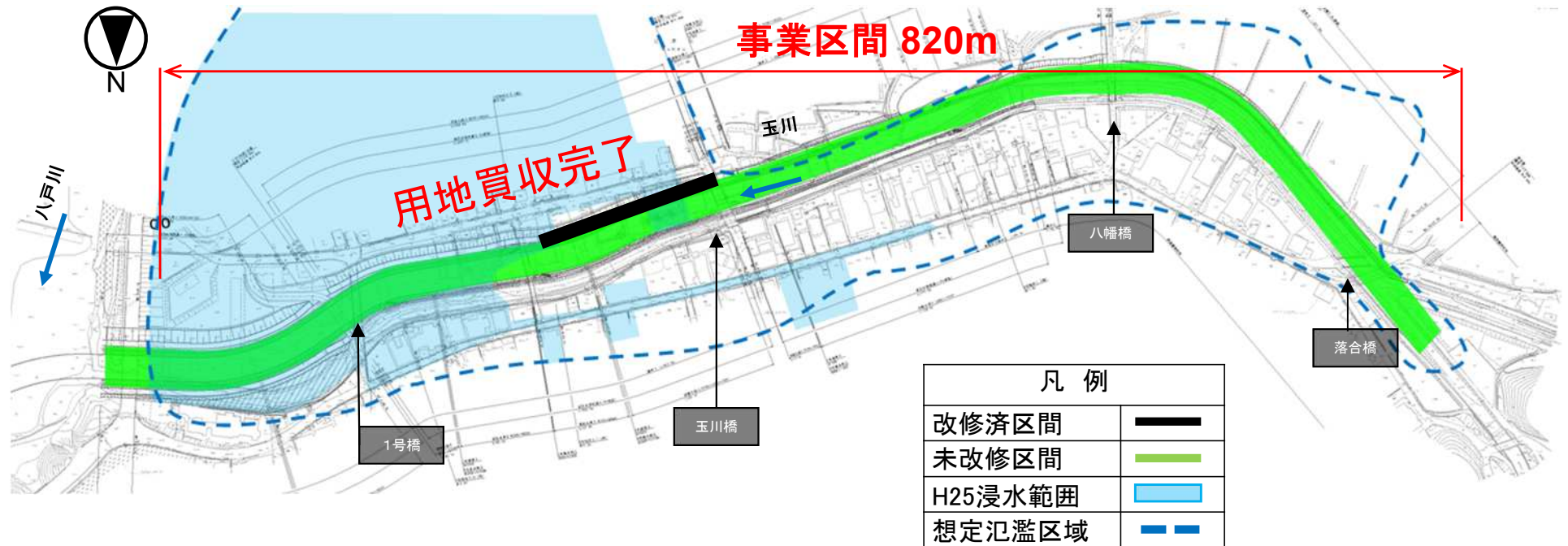
平成25年8月の集中豪雨により、玉川沿川で29件家屋浸水が発生しており、八戸川支川の中でも特に地元要望が高く早期事業着手が望まれている。そのため、早急に河川改修事業に着手し、地域防災の確立と民生の安定を図りたい。



浸水被害履歴

S58、63

H25



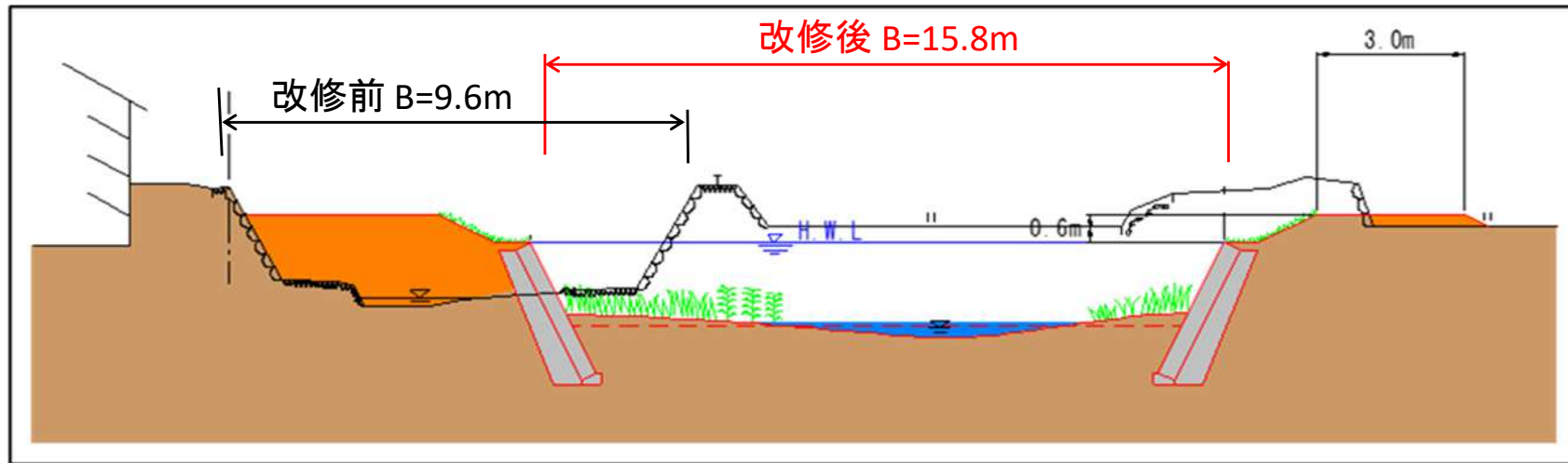
玉川 出水状況写真



玉川(H25.8洪水)



玉川 標準断面図



河川の拡幅、河道の掘削等を実施し、沿川の家屋などの浸水被害を防ぐ。



改修前



改修後