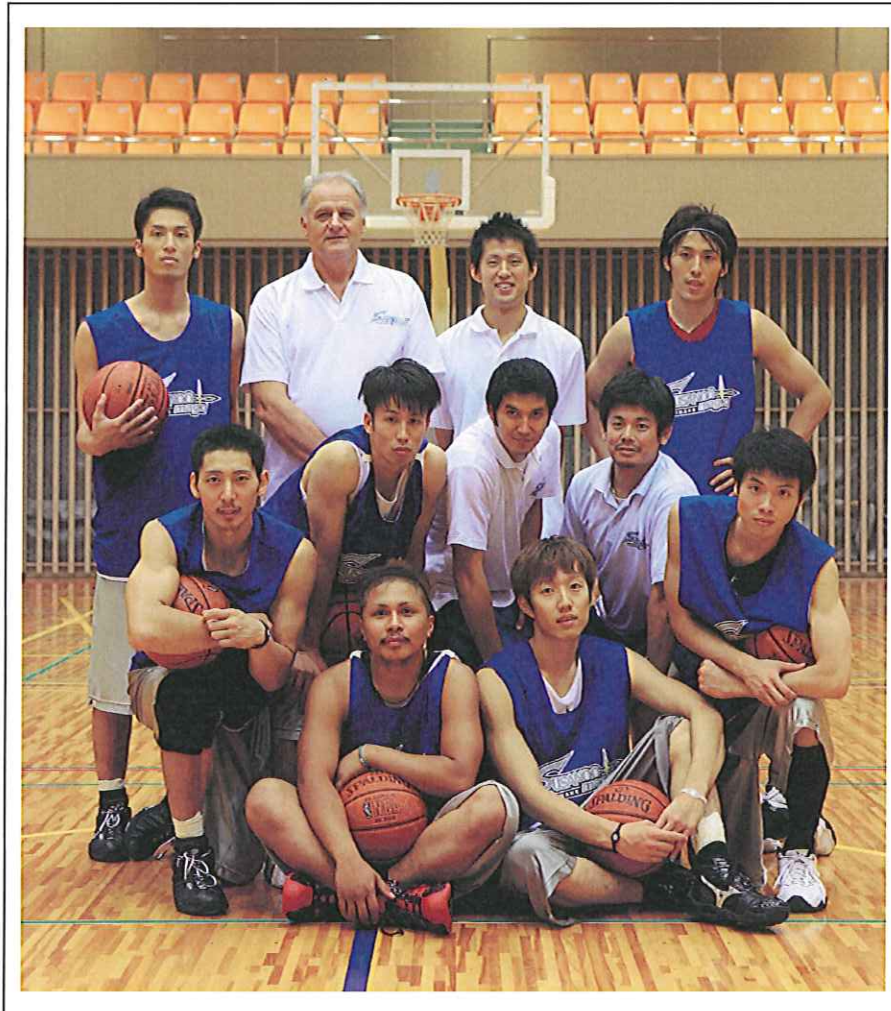


# かけはし

発行所  
 近畿島根県人会  
 大阪市北区西天満3-13-18  
 TEL 06-6364-3605  
 FAX 06-6364-3854



島根スサノオマジックのみなさん（監督・選手・スタッフ）

## 島根初のプロスポーツチーム始動！

島根初のプロスポーツチーム「島根スサノオマジック」がついに十月から日本プロバスケットボールリーグ（bjリーグ）へ参戦しました。島根スサノオマジックは、プロスポーツを通じて地域活性化を図ろうとするバスケット愛好者らの草の根活動がきっかけとなり誕生したチームで、島根県知事が応援団長となり、産官学が一体となって支援しています。チーム名は、出雲神話の古事記に登場する神様で、ヤマタノオロチを退治したとされるスサノオノミコトに由来しています。

チームの存在が、地域に活力を与えるだけでなく、特に地域の未来を担う子どもたちに夢や希望を与え、青少年の健全育成や、かつてバスケット王国と呼ばれた島根県の競技力向上につながるなど、が大いに期待されています。

初のシーズンが始まったばかりですが、既に選手達は、小学校訪問や地域でのバスケットボール教室、イベント等へ積極的に参加し、県民に親しまれる地域密着型のチームとなるための活動も行っています。



現在チームではブースター（ファン）クラブ会員の三万人プロジェクトを実施しており、現在の会員数は約六千人です。ひとりでも多くの方に加入していただけるように、日々スタッフが活動しています。

島根県にゆかりのある皆様、ぜひブースタークラブにご入会いただき、各会場に足を運んで島根スサノオマジックを応援していただきますようお願いいたします！

※島根スサノオマジック情報については次頁に続きます。



# 関西地区での島根スサノオマジック 試合予定(今シーズン)

- ★ 大阪エヴェッサ戦 ……10月30日、31日 於) なみはやドーム『サブアリーナ』
- ★ オールスターゲーム ……1月23日 於) 大阪府立体育館  
※選出された選手のみ出場
- ★ 滋賀レイクスターズ戦 ……2月5日、6日 於) 守山市民体育館
- ★ 京都ハンナリーズ戦 ……4月23日、24日 於) 場所未定

ブースタークラブへの入会等に関する各種お問い合わせは・・・

(株) 山陰スポーツネットワーク

TEL : 0852-60-1866

FAX : 0852-60-1867

または

島根県地域政策課しまね暮らし推進室

TEL : 0852-22-6234

FAX : 0852-22-6042

チーム公式ホームページアドレス

<http://www.susanoo-m.com/>

まで!



マスコットキャラクター「すさたまくん」  
(C) SHIMANE SUSANOO majic/bj-league

## ～bjリーグとは?～

プロフェッショナル・バスケットボール (b)・ジャパン (j)・リーグの略。

今シーズンは、島根・秋田・宮崎の3チームが加わり、16チームで開催中。シーズンは10月～5月まで。各チームがホーム26試合、アウェイ26試合の計52試合を開催予定。

### ウェスタンカンファレンス (西地区)

- ① 滋賀レイクスターズ
- ② 京都ハンナリーズ
- ③ 大阪エヴェッサ
- ④ 島根スサノオマジック
- ⑤ 高松ファイブアローズ
- ⑥ ライジング福岡
- ⑦ 大分ヒートデビルズ
- ⑧ 宮崎シャイニングサンズ
- ⑨ 琉球ゴールデンキングス

### イースタンカンファレンス (東地区)

- ① 秋田ノーザンハピネッツ
- ② 仙台89ERS
- ③ 新潟アルビレックスBB
- ④ 富山グラウジーズ
- ⑤ 埼玉ブロンコス
- ⑥ 東京アパッチ
- ⑦ 浜松・東三河フェニックス

### 近畿島根県人会ふるさとツアー企画 隠岐ツアー参加者レポート

去る八月二十二〜二十四日に、役員を中心に隠岐ツアー参加者を募集したところ、十七名が参加されました。参加者を代表して隠岐の島町ご出身の尾白忠美副会長にレポートをいただきました。



知夫村・来居港を発つ船上にて



### 第二回隠岐観光ツアーに同行して

隠岐四島巡りのツアーがお盆明けの二十二日から三日間の予定であり同行した。

「何も飾るものないよ、島の時間で暮らし、固い絆で結ばれているだけよ」と最初の観光地、知夫で話を聞き素朴な人情を感じる。NHKの朝ドラ「だんだん」のロケ地である赤壁は夕日どきが最高との説明に耳を傾ける。

後鳥羽院や隠岐神社、隠岐の総社、国分寺など隠岐には歴史を感じさせてくれる神社が非常に多いのも特徴。荒々しい日本海にあり自然美で造り出した国賀海岸の切り立つ岩礁、摩天楼など景勝地の素晴らしさに思わず観光船の中を右に左に移動しながら波の力の偉大さと歳月を思い知らされる。

全国的にも数少ない牛突きが観戦できるように手配して戴き、参加者の多くは初めて観る本能むき出しの牛の姿に迫力を感じ拍手喝さいで声援を送る。

味、量とも文句のない隠岐牛の弁当を食べ、昼食には普段食べない隠岐の祭り料理を由緒ある佐々木家で堪能、夕食では新鮮な魚介類に加え地元の人から食べきれない程のイカ（刺身）の

差し入れや隠岐民謡と踊りで歓迎してくれ参加者全員大喜び、また地元酒造メーカーからは日本酒、焼酎の差し入れもあり食べ過ぎ、飲み過ぎる事になりましたが、島民からの心遣いとおもてなしに感謝、感謝です。改めて隠岐の魅力に気づき、ツアーに参加して本当によかった。人の温かみを感じる旅でした。



隠岐・牛付き



佐々木家・昼食の「コマ

おわりに、今回の旅では四町村（行政）の皆様と個別に意見交換する有意義な機会を得ました。お忙しい中での時間を調整して頂き厚く御礼申し上げます。

近畿島根県人会副会長  
関西隠岐人会事務局長

尾白 忠美

こんにちは！関西隠岐人会です。

近畿地方で活動される各島根県人会・市町村人会のご紹介です。  
第三回目は、関西隠岐人会のご紹介です。



関西隠岐人会

会長 松谷 廣信

“ 隠岐は絵の島花の島、磯にや浪の花咲く、里にや人情の花が咲く・♪”。“ 隠岐は良いところ、一度はおいで・♪”。“ 隠岐は、民謡と自然と人情の宝島。”

関西隠岐人会は、風光明媚で人情味溢れる、隠岐大好き人間の集まりです。ところが市町村人会の中では意外と歴史は浅く、結成されたのは平成八年十一月の事で、御歳十四歳。未だ独り立ちできず、各地区郷土会に支えられているのが現状です。

島外から視ると隠岐は一つ。せいぜい分けても島前・島後。ところが島内は、三町一村と行政は分かれ、関西在住の出郷者は、出身地区毎に郷土会を結成しており、近畿地区だけで九つの会が在ります。そして各会毎に毎年総会、懇親会を開催し、歌に踊りにとそれは賑やかなもので、居ながらにして故郷を再現するのがこの郷土会です。

ところが平成八年に各郷土会の世話人が集まり、「隠岐はひとつ」を旗印に、関西隠岐人会を立ち上げました。以来、隔年ごとに総会・懇親会を開催し、近年は三百名近い参加者を見るに至っております。また、近畿島根県人会でも、石見、出雲、隠岐と、孤島ながら一國をなしているのかの如き位置づけにあり、ご存知のように一昨年は隠岐地区が幹事役となり、賑やかな県人会総会を開催させて頂きました。

隠岐は、北前船が海運の主力をなした、江戸末期から明治初期にかけては、風待港、補給港の要所として、本土を凌ぐ活況を呈し、明治元年には、隠岐国郡代を追放し、自治政府を造らんと騒動（隠岐騒動）を興し、僅かな期間ではありましたが自治政府を成したくらい、経済的にも政治的にも元気な時代がありました。ところが今はその面影すらもなく、過疎の一途を辿り、狸に政権を奪われかねない村もあるくらいです。

でも、関西隠岐人会は、自然と人情味溢れる隠岐の島をこよなく愛す、故郷（ふるさと）応援団として、隠岐の地域振興に少しでもお役に立てたらと願い、各町村と綿密にコンタクトをとりながら、楽しく元気に活動しております。



第46回近畿島根県人会総会・キンニャモニャ踊り

関西隠岐人会事務局

事務局長 尾白 忠美

〒662-0933 西ノ宮市西波止町5-24

電話 0798 (35) 1740

しまねびと

リレー



Vol.3

この頁では、島根や関西で、「島根」に関する活動をされる方々を紹介していきます。

第三回目は、島根と近畿地方の大学生が連携して、「島根」の産品を関西で販売する「学生マルシェ」の活動を、代表の後藤匡彬さんにご報告いただきました。

学生マルシェとは？

島根と大阪を中心とした近畿地方の大学生が主体となつて、それぞれの地域との関係を生かした活動を行い、地域を盛り上げていく学生団体です。その活動の一つとして第二、第四水曜日の月二回、大阪市三国の商店街で島根県内の一次産品を販売している産直市「島根展」を開催しています。平成二十一年は島根大学、関西大学など八名のメンバーで活動しました。

後藤さんは生粋の大阪人ということですが、なぜ島根との関係が生まれたのですか？  
私は島根大学に進学したことで、初めて島根に行きました。第一印象は「店がない」、「人が居ない」、「街灯がない」・・・これは耐えられへんと思いました。さらに、UFJや三井住友がない！合銀ってなんやねん！と。

しかし、大学生という立場から、日々農業や漁業、林業に携わる方との交流を深める中で、地域社会の良さが色々と見えてきました。農家を訪れるとお茶に煮付け、手作りこんにやくまで用意して、出雲弁で温かくお出迎えてくれたり、魚をさばいた事が無いと言え、家でさばき方を教えてくれる漁師さん。少し車で走れば『ピーマンの葉』『巨大な白菜』『目の前で獲れたナマコ』それに『生け花の材料』まで売っている直売所や道の駅。良い物、良い人、良い所が島根には多くあります。

しかし、こんな素敵ない地域にも問題がありました。それは、生産者の販路が限られてお



学生マルシェ代表・島根大学生物資源科学部3年 後藤 匡彬（まさあき）さん（26）写真左

り、『直売所で販売するには自ら商品を搬入し、値札をつける』ということが高齢者には大変であること。あるいは『近場の百円市ではあまり売れない事』等、生産者の負担が大きく、規模を縮小している人が多くなっているのです。

その一方で、このような地方、田舎の良い物を、私の生まれ育った大阪で広められればと思ひ産直市「島根展」を始めました。島根の学生マルシェのスタッフが、各農家を廻って野菜を回収し、値札をつけ、関西まで運び、関西の学生マルシェスタッフらと販売する「地産都商」の仕組みです。

今後の「島根展」の開催日は？

十一月十日、二十四日、十二月八日、二十二日、二十七日の朝九時〜夜六時まで、大阪市淀川区西三国二の六の三「酒商ごとう」、豊中市新千里西町三二二三の二カ所で開催します。是非お越し下さい。  
問い合わせ（TEL〇九〇八八二二二三三七）

学生マルシェの取組が多数メディアに取り上げられています！来たる十一月二十七日（土）夜十時からNHK・BS1「関口宏のオンリーワン」で紹介されます。

その他、詳しい情報はホームページ <http://gakuseikigyuu.web.officelive.com/default.aspx> をご覧ください。

## しまねの産品情報をお届けします



### ○リーガロイヤルホテルに「しまね和牛肉“かつべ”コース」登場！

リーガロイヤルホテル（大阪）の「鉄板焼・焼肉 なにわ」に、出雲市かつべ種畜牧場産のしまね和牛をメインにしたコースが新登場！シェフが惚れた味をご堪能ください。

【フェアメニュー期間】平成22年9月1日（水）～11月30日（火）

【場所】鉄板焼・焼肉 なにわく鉄板焼コーナー

大阪市北区中之島5-3-68 リーガロイヤルホテル（大阪） 地下1階  
（京阪中之島線中之島駅直結、JR大阪駅より無料シャトルバスあり）

【電話】06-6448-0302（直通）

【営業時間】ランチ 11:30～14:30

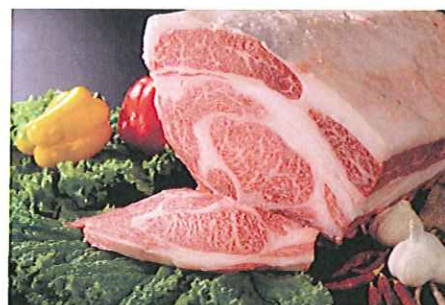
ディナー 17:00～21:30

（ラストオーダー21:00）

【メニュー】（料金はいずれも税・サービス料込み）

◇しまね和牛肉“かつべ”コース 15,015円

◇しまね和牛肉“かつべ”単品100g 9,240円



### ○大柁島根県フェアが開催されます！

島根県人のたまり場を目指す居酒屋「大柁」で、毎年恒例の島根県フェアを開催！マグロやブリの解体ショーや、焼さば、焼き芋（西浜いも）実演販売、島根の特産品即売など盛りだくさんの内容です。

【日時】平成22年11月20日（土）・21日（日） 11時～17時

【場所】大柁玉造店／大阪市天王寺区玉造元町3-36（JR環状線玉造駅）

【電話番号】06-6768-9768

【出展商品】島根の地酒、ワイン、お菓子、かまぼこ、仁多米、干物など

### ○「島根ゆかりのお店マップ」ができました！

近畿島根県人会では、関西地区で島根出身の方が経営されているお店や、島根産の食材を使っているお店をご紹介します「島根ゆかりのお店マップ」を作りました。島根の話題で盛り上がりたいたいとき、島根を味わいたいときにご活用ください。

#### イベントやお店の情報をお寄せください

島根県大阪事務所では、ホームページや、県人会・市町村人会の皆様配布するチラシ等で、島根に関連する物産展や産直市、島根の特産品を買えるお店などの情報を提供しております。

島根フェアなどのイベントや、島根の食材を使っている飲食店などの情報がありましたら、しまね産品振興スタッフにお知らせください。

ホームページもご覧ください。

<http://www.pref.shimane.lg.jp/osaka/>

島根県大阪事務所 しまね産品振興スタッフ

電話：06-6364-3605

FAX：06-6364-3854