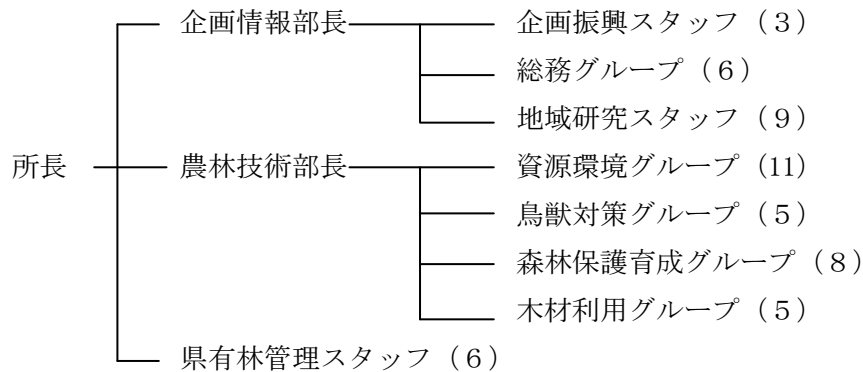


センターの動き

センターの動き

I 組織・職員・職務

1. 組織



正規職員－39名(管理職6名 ※研究職25名) 臨時・嘱託－17名
合計－56名

2. 職員と職務

氏名	職務	
所長	土谷清治	センターの総括
企画情報部長	道前哲志	部事務の総括
企画振興スタッフ	恩田吉夫	研究計画の調整・研究成果の普及に関すること 分野横断型研究の推進・実施に関すること
	多根 純	視察対応, 研修の企画, 実施に関すること 広報に関すること 図書室, 研修宿泊棟の運営に関すること
総務グループ	中田行宏	グループ内業務の総括, 所内の連絡調整 センター運営事務に関すること
	上田ゆかり	予算の編成及び執行に関すること (農林技術部) センター運営事務に関すること
	飯塚真一	予算の編成及び執行に関すること (総括・地域研究S) センター運営事務に関すること
	三島洋介	予算の編成及び執行に関すること (総務G・県有林管理S) センター運営事務に関すること
地域研究スタッフ	藤山 浩	スタッフ業務の総括

		中山間地域振興対策に関する調査研究 (交通, GIS, 中国地方知事会共同研究, 基礎研究)
		中国地方中山間地域振興協議会に関すること 情報ステーションの運営に関すること (GIS 関連) 島根県立大学との研究連携に関すること
	福寄康明	中国地方中山間地域振興協議会に関すること (中国地方知事会共同研究, 共同事業)
		中山間地域振興対策に関する調査研究
	笠松浩樹	分野横断型研究の推進・実施に関すること 中山間地域振興対策に関する調査研究 (自給・循環, 中国地方知事会共同研究, 基礎研究)
		中国地方中山間地域振興協議会に関すること
	有田昭一郎	中山間地域振興対策に関する調査研究 (地域経済, 中国地方知事会共同研究, 基礎研究)
		分野横断型研究の推進・実施に関すること
	安部 聖	中国地方中山間地域振興協議会に関すること 中山間地域振興対策に関する調査研究 (土地利用, 中国地方知事会共同研究, 基礎研究)
		分野横断型研究の推進・実施に関すること
		中国地方中山間地域振興協議会に関すること
	村上隆史	中国地方中山間地域振興協議会に関すること (中国地方知事会共同研究, 共同事業)
		中山間地域振興対策に関する調査研究
	原 裕美	中国地方中山間地域振興協議会に関すること (中国地方知事会共同研究, 共同事業)
		中山間地域振興対策に関する調査研究
農林技術部長	井ノ上二郎	部事務の総括
資源環境グループ		
	帯刀一美	グループ内業務の総括 地域資源を活用した産業振興に関すること 放牧牛の貸し出しに関すること 飼料, 土壌分析に関すること
	富川康之	きのこの栽培に関する試験研究 機能性植物の栽培に関する試験研究 きのこ鑑定など相談業務に関すること 耕作放棄地再生に関すること
	西 政敏	木質バイオマス利用に関する試験研究 竹林の有効活用に関する試験研究 耕作放棄地再生に関すること
	松本樹人	中山間地域の水稲, 普通作物に関する試験研究 中山間地域の売れるものづくりに関する試験研究 低アレルゲン小麦の栽培に関する試験研究
	鳥谷隆之	中山間地域の野菜に関する試験研究 中山間地域の売れるものづくりに関する試験研究
	山根 尚	飼料, 土壌分析に関すること 耕作放棄地再生に関すること

	馬場 久	圃場および施設の管理に関すること 試験研究の補助に関すること
鳥獣対策グループ	金森弘樹	グループ内業務の総括 ニホンジカに関する調査研究
	竹下幸広	イノシシに関する調査研究
	澤田誠吾	ニホンザル, ツキノワグマに関する調査研究
	藤原 悟	飼育イノシシの管理に関すること 鳥獣類の調査研究の補助に関すること
森林保護育成グループ	杉原雅彦	グループ内業務の総括 木質バイオマスの低コスト搬出技術に関する研究
	舟木 徹	低コスト木材生産技術に関する試験研究 長伐期施業技術に関する試験研究 林業試験林の管理計画に関すること
	山中啓介	森林の再生技術に関する試験研究 島根県松くい虫抵抗性マツに関する調査研究 環境共生型農林技術開発に関する試験研究
	陶山大志	森林・緑化木の病害, 特用林産物の病害等の防除技術に関する試験研究 樹木の病害鑑定・相談業務に関すること 樹木の材質劣化被害の診断技術に関する試験研究
	林 晋平	森林・緑化木の害虫, 特用林産物の害虫等の防除技術に関する試験研究 環境共生型農林技術開発に関する試験研究 樹木の害虫鑑定・相談業務に関すること
	今田靖二	苗畑管理に関すること 試験研究の補助に関すること
木材利用グループ	中山茂生	グループ内業務の総括 木材の利用に関する試験研究
	石橋正樹	木材の乾燥及び強度に関する試験研究
	後藤崇志	木材の材質に関する試験研究 木材の接着, 集成加工に関する試験研究 木材の難燃化に関する試験研究
県有林管理スタッフ	安達昌己	県民の森の管理運営に関すること 緊急雇用・公有林資源量調査に関すること 地積調査に関すること
	黒目重人	県民の森の管理運営に関すること 森林情報システム (GIS) に関すること 研修の受入れに関すること
	須山幸治	県有林の現場管理及び指導に関すること 林道等の補修及び維持管理に関すること

Ⅱ 平成 22 年度 試験研究課題

試験研究課題	研究期間
地域研究スタッフ	
中山間地域に人々が集う脱温暖化の『郷（さと）』づくり	H20～24
21 世紀のシナリオづくりと新たな社会システムの提示	H22～24
住民主動” のコミュニティ運営～安全・安心を突破口としたプログラム構築～	H22～24
中山間地域における次世代型交通システム～新たな主体，エネルギー源，拠点施設，広域交通の参入設計～	H22～24
次世代を支える地域経済循環手法についての研究	H22～24
多様な主体，手法による土地活用プログラムの開発	H22～24
地域マネジメント法人に関する調査研究	H22～24
「中山間地域支援政策バンク」の開発	H22～24
中国地方中山間地域振興協議会共同研究	H21～23
資源環境グループ	
山間高冷地における水稲作況試験	S51～
きのこの食品安全性確保と安全生産技術の開発	H22～24
中山間地域における売れるものづくり～産地拡大支援と新たな特産品の育成～	H22～24
島根の中山間地域に適応した耕作放棄地対策～しまね・中山間型放棄地活用モデルの策定～	H22～24
ω-5 グリアジン自然欠失株を用いた低アレルゲン化グルテンの作成と小麦アレルギー患者への臨床応用	H21～23
緑の分権推進事業～木質バイオマス資源量調査～	H22
水稲奨励品種決定調査(農業技術センター受託調査)	S28～
酒米原種・原々種採種事業(農業技術センター受託)	S28～
草木灰抽出残渣を活用した水稲栽培(シーズ蓄積型研究)	H22
竹等を原料とした水稲育苗資材の開発(シーズ蓄積型研究)	H22
鳥獣対策グループ	
イノシシの保護管理技術と被害防止技術の確立	H18～22
ニホンジカの保護管理技術の被害軽減法の確立	H18～22
集落をサルの餌場にしない取り組みと地域一体となった被害対策の実証モデルの検証	H21～24
ツキノワグマの保護管理と被害対策のモニタリング調査	H21～23
アライグマの生息実態の把握と効果的な捕獲法の検討(シーズ蓄積型研究)	H22

森林保護育成グループ

低コスト搬出技術の開発	H19～22
長伐期施業に向けた森林管理技術の開発	H19～22
皆伐・択伐林の低コスト更新技術の開発	H19～22
未利用木質バイオマスの低コスト搬出システムの開発	H21～22
松くい虫の効率的な駆除技術の確立	H20～22
林間を活用した有望農林作物の栽培技術（病虫害防除技術）の確立	H20～22
森林被害のモニタリングと管理技術に関する研究	H15～
森林吸収インベントリ情報整備事業	H18～22
ナラ類集団枯損の予測手法と環境低負荷型防除システムに関する研究	H20～22
松江市城山公園のサクラならたけもどき病等の防除に関する研究	H19～22
ナラタケ菌の無病原性株の選抜と栽培技術の確立(シーズ蓄積型研究)	H22

木材利用グループ

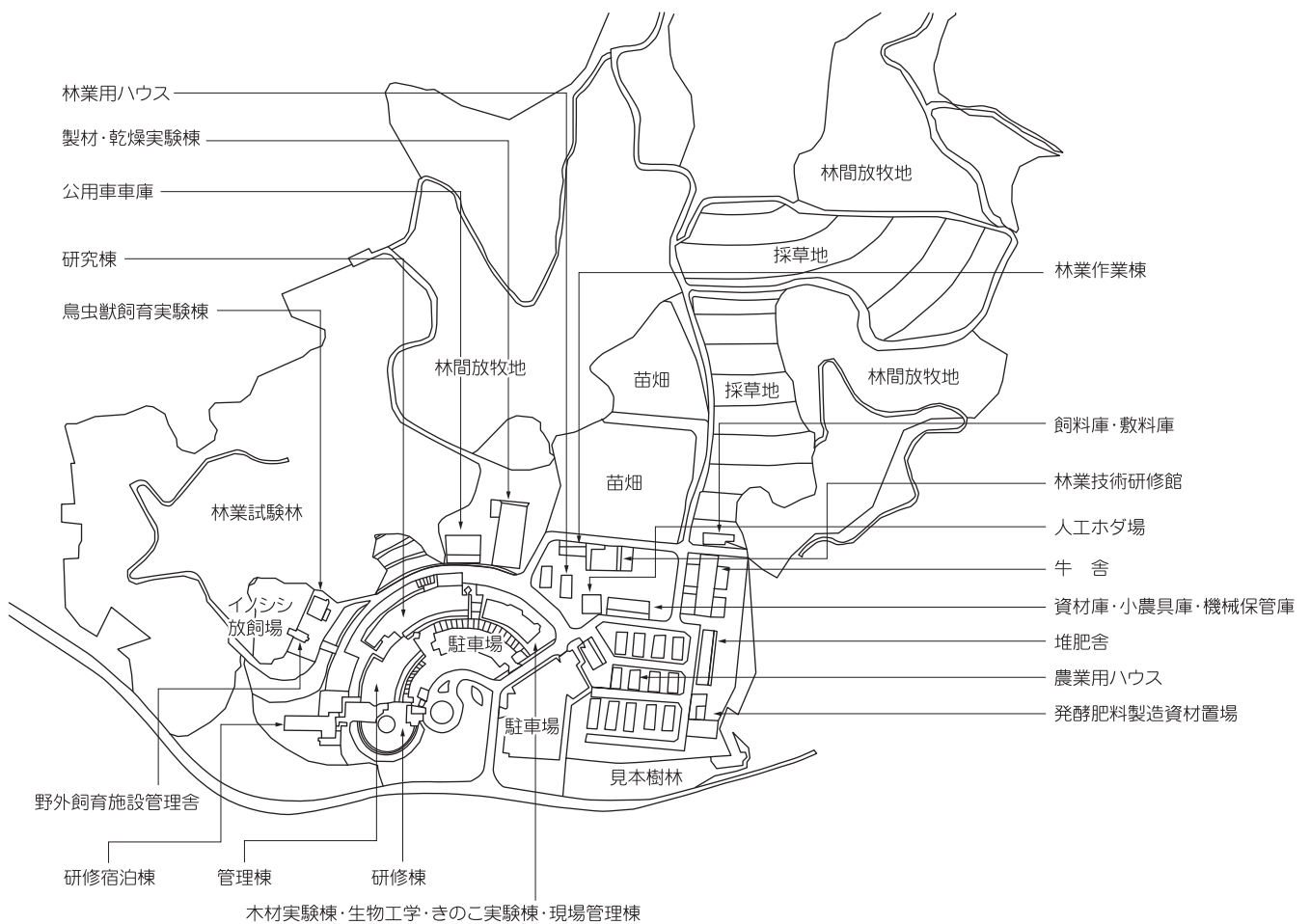
隠岐マツ材の利用に関する研究	H21～23
県産材を利用した高機能性内装材の開発	H21～23
安全・安心な乾燥材生産技術の開発	H21～23
ナラ枯れ被害材の材質および強度性能調査(シーズ蓄積型研究)	H22

Ⅲ 施設と試験地・調査地

1. 島根県中山間地域研究センター（島根県飯石郡飯南町上来島 1207）

敷地 36.0ha（施設用地 4.0ha，苗畑 1.2ha，見本樹林 1.4ha，林業試験林 4.6ha，林間放牧地 9.2ha，採草地 3.1ha，その他 12.5ha）

建物 10,534 m²（本館棟 4,954 m²，附属施設 5,071 m²，研修宿泊棟 509 m²）



2. 試験林および県有林

種別	名称	場所	面積(ha)
林業試験林		飯石郡飯南町下来島	12
県有林	和恵団地	飯石郡飯南町小田	774
	頓原団地	飯石郡飯南町頓原	492
	吉田団地	雲南市吉田町吉田	392
	下来島団地	飯石郡飯南町下来島	17
	八神団地	飯石郡飯南町八神	10
	瑞穂団地	邑智郡邑南町布施外	4

3. 主な調査地・試験地

調査・試験内容	場所	規模
地域研究スタッフ		
県コミュニティ再生重点プロジェクト事業	浜田市, 益田市, 邑南町ほか	9 地域
子育て世帯家計調査	益田市, 飯南町, 邑南町	5 地域
地域交通調査研究	奥出雲町	1 地域
地域に根ざした脱温暖化, 環境共生社会研究開発 PJ	浜田市弥栄町	1 地域
中国 5 県共同研究	邑南町口羽地区ほか	5 地域
直売所調査	出雲市, 邑南町, 飯南町ほか	6 地域
土地利用状況調査 (農地一筆マップ)	県内各地域	17 か所
防災マップ等作成に関する共同研究	出雲市, 美郷町	2 地域
資源環境グループ		
ω - 5 グリアジン欠失小麦現地実証	東部, 西部	2 か所
アカメガシワ栽培試験	浜田市, 飯南町ほか	6 か所
キノコバエ調査	飯南町, 松江市	5 か所
耕作放棄地対策試験	雲南市, 美郷町, 大田市	5 か所
ショウロ栽培調査	出雲市, 斐川町	4 か所
トウガラシ現地実証	川本町, 邑南町	2 か所
パプリカ現地実証	飯南町	3 か所
鳥獣対策グループ		
アライグマ行動追跡調査	益田市	1 か所
イノシシ被害・生息状況調査	松江市	2 か所
クマハギ回避効果調査	益田市	2 か所
クマハギ実態調査	益田市	3 か所
堅果類等の豊凶状況調査	飯南町, 益田市	2 か所
ツキノワグマ痕跡調査	西中国山地	1 か所

ツキノワグマ痕跡のルートセンサス	吉賀町, 益田市	1 か所
ニホンザル行動追跡調査	川本町	1 か所
ニホンザル侵入防止柵効果調査	吉賀町, 川本町	4 か所
ニホンジカとイノシシの侵入防止柵試験	出雲市	2 か所
ニホンジカの角こすり剥皮害回避効果調査	出雲市	7 林分
ニホンジカのライトセンサス	出雲市	4 ルート
森林保護育成グループ		
海岸部における広葉樹植栽試験	浜田市	1 か所
北山地域植生調査	出雲市	8 か所
広葉樹伐採跡地調査	飯南町	9 か所
サカキ病害試験	津和野町	1 か所
人工林伐採跡地植生調査	津和野町	1 か所
森林土壌の炭素量調査	県央地域	11 か所
スギポット苗植栽試験	出雲市, 飯南町	2 か所
抵抗性マツ植栽試験	東部・西部・隠岐地区	4 か所
低密度植栽試験	安来市・雲南市	2 か所
ナラ枯れ防除試験	飯南町	3 か所
ならたけもどき病試験	松江市, 雲南市	3 か所
松くい虫防除試験	東部・隠岐地区	2 か所

IV 研究成果の公表

1. 研究報告（島根県中山間地域研究センター研究報告第6号，平成22年3月発行）

澤田誠吾・金森弘樹：島根県におけるニホンザルの生息実態調査（V）－2001年と2007年の生息，被害および対策の実態－

竹下幸広・金森弘樹：島根県におけるイノシシ用広域防護柵の設置状況とその効果

澤田誠吾：新たに考案した侵入防止柵によるニホンザルの被害回避効果

笠松浩樹・栄沢直子・山下詠子・皆田潔・安中誠司・唐崎卓也：集落連携の核集落と領域の条件解明（Ⅲ）

有田昭一郎・小池拓司・畠山正人・三上俊平・大谷未奈：農産物直売所の立地条件と販売戦略の関係性についての事例研究－島根県内の5つの農産物直売所を対象として－

土田拓・塚本孝之：中山間地域における生活文化を見直す住民活動と公民館・地域外部者の関わり－浜田市弥栄自治区における「石臼供養」の実践から－

大谷未奈・有田昭一郎：集落単位でのコミュニティ・ビジネスの取り組みについての事例考察－農産物直売所運営と農産物加工品製造に取り組むHグループを対象として－

富川康之・宮崎恵子：島根県東部地域におけるコウタケ発生要因（I）－子実体発生地域および発生環境－

中山茂生：島根県における木材需給の実態調査（Ⅱ）

2. 学会・研究会での発表

陶山大志・杉本博之・小阪敏幸：横打撃共振法によるクロマツ生立木のシロアリ被害木の検出．樹木医学会第15回大会

陶山大志：打音による樹木診断装置の開発．平成22年度 試験研究・普及活動成果発表会

林 晋平：おとり木法によるカシノナガキクイムシ誘殺技術．島根病害虫研究会

林 晋平：Beauveria bassiana 製剤の少量設置によるマツノマダラカミキリ成虫の駆除効果．日本森林学会関西支部研究発表会

金森弘樹：島根県におけるアライグマの生息分布と捕獲個体分析．野生生物保護・哺乳類学会合同大会

竹下幸広：島根県におけるイノシシ用広域防護柵の設置状況とその効果．野生生物保護・哺乳類学会合同大会

竹下幸広・金森弘樹：島根県におけるイノシシ用広域防護柵の効果．日本森林学会関西支部研究発表会

笠松浩樹・栄沢直子・山下詠子・安中誠司・唐崎卓也：「小さな自治」の規模と意志決定のしくみ「－島根県中山間地域を事例に－」．農村計画学会2010年度春期大会学

術研究発表会

- 笠松浩樹・藤山浩：中山間地域に人が集う脱温暖化の「郷」づくりと主体形成．環境経済・政策学会 2010 年大会
- 有田昭一郎：地域を売り出す商品学．地域サポート人ネットワーク設立記念全国シンポジウム
- 福寄康明：中山間地域交通カルテ．中山間地域交通研究会（第 2 回）
- 藤山 浩：地域を元気にする地元学．地域サポート人ネットワーク設立記念全国シンポジウム
- 藤山 浩：中山間地域における交通と暮らしの総合政策．経済産業省石油製品供給不安地域対策におけるワークショップ
- 澤田誠吾・金森弘樹：島根県西部において初確認したスギ・ヒノキのクマハギ被害．日本森林学会関西支部研究発表会
- 澤田誠吾：和牛の簡易型係牧によるヒコバエ防除の試み．野生生物保護・哺乳類学会合同大会
- 澤田誠吾：地図を活用した集落ぐるみのニホンザル対策川本町中倉集落での取り組みGISシンポジウム
- 澤田誠吾：集落ぐるみのニホンザル対策．全国担い手サミット
- 澤田誠吾：中山間地域における集落一体となったニホンザル対策．G空間エキスポ
- 澤田誠吾：集落の活力を生み出す「鳥獣対策学」．地域サポート人ネットワークシンポジウム
- 石橋正樹・中山茂生・藤田 勝：高温セット法で乾燥した島根県産スギ平角材の乾燥特性と曲げ強度性能．日本木材学会中国・四国支部第 2 2 回研究発表会
- 後藤崇志・富川康之・中山茂生・古野 毅：島根県産木材の腐朽と残存強度との関係Ⅰ－腐朽に伴う部分圧縮強さの変化．日本木材学会中国・四国支部第 2 2 回研究発表会
- 後藤崇志・富川康之・中山茂生・古野 毅：島根県産木材の腐朽と残存強度との関係Ⅱ－超音波伝播速度による部分圧縮強さ残存率の予測－日本木材学会中国・四国支部第 2 2 回研究発表会
- 石橋正樹・中山茂生：高温セット法を利用した隠岐産クロマツ平角の人工乾燥．第 6 1 回日本木材学会大会
- 後藤崇志・中山茂生・石橋正樹・池淵 隆・古野 毅：島根県産スギ丸太の植栽地域による動的ヤング係数の変動．第 6 1 回日本木材学会大会
- 中山茂生：弾性波伝播法を利用したスギ・ヒノキ正角の内部割れ評価の試み．第 6 1 回日本木材学会大会
- 山中啓介：2009 年 1 月に島根県雲南地域で発生した冠雪害の被害実態．日本森林学会関西支部研究発表会

- 富川康之：シイタケおよびマイタケ菌床栽培における子実体の重金属濃度—菌床製造に使用する水の影響—。日本森林学会関西支部研究発表会
- 舟木 徹：島根県における高齢林の実態に即したスギ・ヒノキ林分収穫予想表の修正。日本森林学会関西支部研究発表会
- 金森弘樹・竹下幸広・澤田誠吾・片桐成夫（島根大学生物資源科学部）・大國 隆二（島根県東部農林振興センター）：島根県におけるニホンジカの「特定鳥獣保護管理計画」のモニタリング。日本森林学会関西支部研究発表会
- 後藤崇志・中山茂生・古野 毅（島根大総合理工学部）・井ノ上 二郎：島根県産スギ造林木の材質及び強度特性に及ぼす枝打ち・間伐の影響。日本森林学会関西支部研究発表会
- 西 政敏・帯刀一美・中山大介（LLP 中国総合 GIS センター）・森山慶久（(株)バイタルリード）：竹林管理の目標設定および作業難易度の判定—GIS, 空中写真を利用した推定手法の検討—。日本森林学会関西支部研究発表会
-

3. 学術雑誌・論文集

- 陶山大志・中尾哲也・富松祐樹：横打撃共振法によるヒノキ根株心材腐朽病の非破壊診断。樹木医学研究 14(3), PP. 83-91 (2010)
- 陶山大志：松江市城山公園におけるサクラ類ならたけもどき病の発生と病原菌のジェネット分布。森林学会誌 93(1), PP. 14-20 (2010)
- 陶山大志：スギ・ヒノキ立木の簡易材質診断技術の開発。公立林業試験研究機関 研究成果選集 8, PP. 35-36 (2011)
- 富川康之：ナラ枯れ被害木のキノコ栽培原料としての適性および使用条件。農耕と園藝 65(12), PP. 126-129 (2010)
- 山中啓介・井ノ上二郎：島根県海岸部における広葉樹の生育実態。森林応用研究 19(1), PP. 17-23 (2010)
- 山中啓介：島根県における抵抗性マツの取り組み—マツノザイセンチュウ抵抗性育種事業—。グリーンエージ 37(6), PP. 13-16 (2010)
- 山中啓介：島根県における人工林伐採地の更新に関する研究。山林 1516, PP. 32-38 (2010)
- 澤田誠吾：島根県の中山間地域における集落一体となったニホンザル対策の取り組み。Wildlife Forum 15(1), PP. 14-16 (2010)
- 竹下幸広：カキ園での草刈り時期が鳥獣被害に影響？。果実日本 65(12), PP. 8-11 (2010)
- 澤田誠吾・金森弘樹・山川 渉・藤田 曜・金子 愛：島根県西部において初確認したスギ・ヒノキのクマハギ被害。森林防疫 59(4), PP. 3-9 (2010)
- 後藤崇志・中山茂生・古野 毅：島根県産スギ造林木の材質及び強度特性に及ぼす枝打ち・間伐の影響（第3報）目視等級区分及び強度性能における丸太と心持ち正角の関係。木材学会誌 56(4), PP. 219-226 (2010)

後藤崇志：燃えにくい木をつくる—スギ材の準不燃化試験—。しまねの森林 20, P. 9 (2010)
藤山 浩：中山間地域における交通と暮らしの総合政策に向けて—5 つの『共生』の視点。運輸と経済 70(8), PP66-76 (2010)

4. 書籍・冊子発行

金森弘樹（共著）：日本のシシ垣。古今書院（書籍）
藤山 浩（共著）：これで納得！集落再生。ぎょうせい（書籍）
富川康之（共著）：地域食材大百科第4巻（ショウロ）。農山漁村文化協会（書籍）

5. 他機関等との合同発表

Sugahara K, Kaneko Y, Ito S, Yamanaka K, Sakio H, Hoshizaki K, Suzuki W, Yamanaka N, Setoguchi H: Phylogeography of Japanese horse chestnut (*Aesculus turbinata*) in the Japanese archipelago based on chloroplast DNA haplotypes. Journal of Plant Research 124(1), PP. 75-83 (2011)
中野浩史・桑原友春・金森弘樹：斐伊川ワンドに侵入したヌートリア *Myocastor coypus* と補食された淡水二枚貝の記録。ホシザキグリーン財団研究報告 14, PP. 312-317 (2010)
上野晃・藤山浩：中山間地域における交通システムの進化。日本計画行政学会

6. 特 許

名 称	発明者	出願番号	登録日
樹幹内診断方法及び装置	陶山大志	特願2007-180478	H23年1月28日

V 広報・普及活動

1. 相談・診断等

グループ	相談・診断	委託試験等	その他	計
地域研究 S	103	—	—	103
資源環境 G	211	—	—	211
鳥獣対策 G	72	—	—	72
森林保護育成 G	110	—	10	120
木材利用 G	61	12	—	73
計	557	12	10	579

2. 見学・視察者（件数）

公共団体	自治会	各種団体	学校関係	個人・その他	計
32	8	46	8	15	109

3. 研修・発表会等(センター主催・共催, 講師)

1) 企画情報部

研修等名	年月日	開催場所
益田市豊川地区研修会	H22年4月9日	益田市
農村計画学会 2010年度春期大会	10日	東京都
岡山県鏡町講演	22日	岡山県
庄原市高野町道の駅企画会議	5月11日	庄原市
総務省地域おこし人材全国大会	19日～20日	東京都
畜産 GIS 活用研修会	19日	出雲市
智頭町新田集落講演会	23日	鳥取県
広島経済大学講義	6月4日	広島市
西粟倉村森林 GIS 研究会	25日	岡山県
高梁市備中地区研修	7月2日	岡山県
コミュニティ研修会	2日	奥出雲町
復興支援員研修会	15日	新潟県
津和野町野菜部会研修対応	16日	津和野町
野外体験研修会	22日	出雲市
岡山県地域リーダー講座	8月1日	岡山県
中山間地域交通研究会	3日	センター内
広島県高齢者大学講義	23日	広島市
5県共同事業山口県リーダー研修会	25日	山口県

雲南市西日登地区研修会	28日	雲南市
多岐イチジク館研修対応	31日	出雲市
環境経済・政策学会 2010年大会	9月11日	名古屋市
集落支援員等スキルアップ研修	9月～12月	センターほか
地域サポート人ネットワークシンポジウム	10月13日	神石高原町
養老孟司特別授業 in 吉賀高校	18日	吉賀高校
中山間地域コミュニティ防災研究会	19日	センター内
美作県民局研修会	20日	岡山県
鳥取県コミュニティ研修会	28日	鳥取県
岡山県グリーンツーリズム研究会	11月11日	岡山県
阿井地区コミュニティ研修会	11日	奥出雲町
GISシンポジウム	18日	松江市
NPO活動島根大会	19日	松江市
広島県立大学講義	19日	広島市
林業経済学会	22日	鹿児島県
中国5県共同事業山口県リーダー研修会	27日	山口県
鳥取県日野地区リーダー研修会	12月1日	三次市
山口県農地・水・環境研修会	3日	山口市
中山間地域学生フォーラム	11日	庄原市
兵庫県・岡山両県境隣接市町村地域振興協議研修会	22日	岡山県
広島県立大学講義	24日	広島市
中山間地域コミュニティ防災研究会	H23年1月12日	センター内
地域連携サミット	26日	萩市
備前市講演会	2月15日	岡山県
産直市レベルアップ研修会	22日	川本町
飯南町まちづくり研修会	25日	飯南町
鳥取県中部地区フォーラム	3月8日	鳥取県
哲学の道研究会・講演	11日	広島市
山口県仁保道の駅講演会	17日	山口県
山口県中山間地域づくりシンポジウム	22日	山口県
中山間地域交通研究会	24日	センター内

2) 農林技術部

研修等名	年月日	開催場所
隠岐(しま)の木材利用拡大プロジェクト会議	H22年4月19日	隠岐の島町
吹き矢・麻醉銃研修	23日	センター内

乾椎茸評会審査	5月27日	浜田市金城町
松江地域における木造住宅の推進に関する意見交換会	6月1日	松江市
ナラ枯れ研修会	3日	益田市
平成22年度木材接着講習会	8日	松江市
岡山県鳥獣担当職員，県保健所職員麻酔銃研修会	18日	センター内
鳥獣対策専門研修会	21日	センター内
隠岐（しま）の木材利用拡大プロジェクト会議	7月1日	隠岐の島町
赤来中学校クマ研修会	8月3日	センター内
教職員研修会	3日	センター内
日向地区サル対策検討会	4日	邑南町
広島県鳥獣害対策指導者育成研修会	17日	庄原市
益田クマ研修会	26日	益田市
野生生物保護哺乳類学会合同大会	9月17日～20日	岐阜市
狩猟講座	28日	出雲市
UIターナー者・初心者向け農林業基礎研修	9月～12月	センター内
集落支援員全国ネットワークシンポジウム	10月14日	神石高原町
ツキノワグマ特定計画のシンポジウム	15日	広島市
原木しいたけ栽培講習会	19日	浜田市
日本森林学会関西支部大会	22日	松江市
君田集落クマアドバイザー研修会	30日	三次市
出雲産業フェア2010	11月6日～7日	出雲市
研究成果発表会	12日	松江市
樹木医学会第15回大会	13日～15日	静岡県
イノシシ，シカ被害対策研修会	22日	松江市
ナラ枯れ研修会	30日	川本町
リスクコミュニケーション（毒キノコ）研修	12月3日	飯南町
福井県鳥獣対策アドバイザー研修会	12日	美浜町
シカ金網柵スカート設置研修会	H23年1月25日	出雲市
試験研究・普及活動成果発表会	26日	出雲市
大東佐世竹講演	2月6日	雲南市大東町
益田サル研修	6日	益田市
島根木造塾雲南支部乾燥研修	8日	センター内
被害対策のポイント研修会	3月2日	邑南町
イノシシ，ヌートリア研修会	6日	美郷町
県央獣害研修会	6日	川本町
ショウロ栽培技術研修会	7日	出雲市

新規採用スキルアップ研修	7日	出雲市
隠岐（しま）の木材利用拡大プロジェクト会議	8日	隠岐の島町
唐辛子実証圃現地検討会	11日	川本町, 邑南町
指導林家研修会	14日	松江市
唐辛子講習会	15日	奥出雲町
アカメガシワ栽培説明会	16日	飯南町
唐辛子講習会	16日	飯南町
島根病害虫研究会	17日	松江市
第61回日本木材学会大会	18日～20日	京都市
水田利用研修会	24日	大田市

4. 各種嘱託委員, 講師

名称	氏名
島根県森林病害虫等防除連絡会議	土谷清治
雲南市農業振興協議会	土谷清治
飯南町農林振興協議会	土谷清治
飯南町産業活性化会議	土谷清治
全国源流の郷協議会	道前哲志
飯南町定住推進協議会	道前哲志
飯南町里山コミッション運営会議	道前哲志
島根大学大学院生物資源科学研究科地域再生人材養成プログラム委員会	恩田吉夫
中山間地域等直接支払制度等に関する第三者委員会	藤山 浩
経済産業省地域生活インフラを支える流通のあり方研究会	藤山 浩
島根県立大学連携大学院（教授）	藤山 浩
国土審議会政策部会集落課題検討委員会	藤山 浩
中国圏広域地方計画学識者会議	藤山 浩
山口県中山間地域集落ネットワーク形成支援事業モデル地域づくり推進会議	藤山 浩
しまね流自治会区小地域福祉活動開発検討委員会	藤山 浩
奥出雲町住民提案型きらり輝く地域づくり事業選考委員	藤山 浩
奥出雲町公共交通会議	藤山 浩
川本町邑南町地域広域交通協議会	藤山 浩
山口県中山間地域集落ネットワーク形成支援事業モデル地域づくり推進会議	笠松浩樹
少子高齢化時代における私有地継承と持続的な森林管理手法に関する比較研究	笠松浩樹
雲南市地域委員会連絡会	笠松浩樹
奥出雲町総合計画審議委員会	笠松浩樹
新地域おこし実践事業審査会	笠松浩樹

飯南町住民提案型事業助成金審査会	笠松浩樹
飯南高校魅力支援プロジェクト	笠松浩樹
奥出雲町住民提案型きらり輝く事業選考委員会	笠松浩樹
島根県立大学連携大学院（准教授）	笠松浩樹
地域産業担い手創出のための方策調査委員会	有田昭一郎
「さんべ！！Shoku（食・触・職）の創造プロジェクト」実行委員会	有田昭一郎
集落支援センター創出協議会	有田昭一郎
国道 54 号の持続的活用を考える飯南の会	有田昭一郎
益田市匹見地域づくり戦略プラン連絡・調整会議	有田昭一郎
川本町役場交流施設運営委員会	有田昭一郎
島根県立大学連携大学院（准教授）	有田昭一郎
鳥取県西部地域中山間地域振興協議会	安部 聖
飯南町農林振興協議会	井ノ上二郎
斐伊川流域林業活性化協議会委員	井ノ上二郎
県産品認証等検討委員会	富川康之
奥出雲町住人提案型きらり輝く事業選考委員会	西 政敏
飯南町緑の分権改革推進協議会	西 政敏
雲南市地域新エネルギービジョン策定委員会	西 政敏
鳥獣保護管理プランナー	金森弘樹
西中国山地ツキノワグマ保護管理対策協議会	金森弘樹
農作物野生鳥獣被害対策アドバイザー	金森弘樹
鳥獣保護管理調査コーディネーター	澤田誠吾
農作物野生鳥獣被害対策アドバイザー	澤田誠吾
吉賀町鳥獣被害対策協議会	澤田誠吾
津和野町鳥獣被害対策協議会	澤田誠吾
江津市鳥獣被害対策協議会	澤田誠吾
羽須美村野猿被害対策組合	澤田誠吾
自然環境保全基礎調査特定哺乳類生息状況調査検討委員会	金森弘樹
三隅発電所周辺環境調査検討会	杉原雅彦
島根県ナラ枯れ対策連絡会議	林 晋平
島根県林業種苗需給協議会	山中啓介
松江市観光地樹木保護委員会	陶山大志
松江市景観審議会	陶山大志
定めの松樹勢回復検討委員会	陶山大志
しまねグリーン製品認定委員会幹事会	中山茂生
公共部門木材利用推進連絡協議会ワーキング会議	中山茂生

美郷町地域新エネルギー詳細ビジョン策定委員会

美郷町森原古道公園整備検討委員会

農業大学校講師（野外活動）

農業大学校講師（育苗技術Ⅰ）

農業大学校講師（森林保護Ⅰ）

農業大学校講師（森林保護Ⅱ）

農業大学校講師（木材利用）

農業大学校講師（森林資源活用Ⅰ）

農業大学校講師（森林資源活用Ⅱ）

農業大学校講師（森林土壌）

中山茂生

安部 聖

有田昭一郎

杉原雅彦

陶山大志

金森弘樹, 陶山大志

中山茂生, 後藤崇志

石橋正樹

富川康之

富川康之

山中啓介

VI 行事

1) 企画情報部

相手方・案件名	年月日	用務地
人間と地球と緑のあり方研究会	H22年4月24日	京都府
飯南高校審議委員会	5月11日	飯南町
みんなで取り組むとっとり井出ため池保全審査会	14日	鳥取県
森林管理法に関する比較研究会	16日	東京都
石見の農業・農村を考える会	18日	浜田市
鳥取県審査会	8日	鳥取県
鳥取県西部中山間地域協議会委員長会議	20日	鳥取県
奥出雲町交通会議	21日	奥出雲町
雲南市地域委員会連絡会	27日	雲南市
奥出雲町交通協議	27日	奥出雲町
鳥取県西部中山間地域協議会委員長会議	6月9日	鳥取県
中国5県バス研究会合	10日	鳥取県
飯南高校検討委員会	21日	飯南町
鳥取県審査会	22日	鳥取県
山口研修事業協議	22日	山口県
新見市地域公共交通会議	24日	岡山県
岡山県西粟倉村森林情報システム委員会	25～27日	岡山県
岡山県中山間地域・県市町村連携会議	30日	岡山県
雲南市地域委員会連絡会	7月1日	雲南市
奥出雲町住民提案型事業審査会	2日	奥出雲町
鳥取県西部中山間地域協議会委員長会議	2日	鳥取県
掛合地域事業報告会・交流会	3日	雲南市
飯南高校検討委員会	12日	飯南町
川本町・邑南町地域交通会議	12日	邑南町
人間と地球と緑のあり方研究会	14日	京都府
JST 地域分散電源等タスクフォース	15日	東京都
奥出雲町総合計画審議会	23日	奥出雲町
飯南高校検討委員会	8月5日	飯南町
鳥取県西部中山間地域協議会委員長会議	9日	鳥取県
人間と地球と緑のあり方研究会	17～22日	東京都
国道54号線活性化会議	27日	飯南町
飯南高校検討委員会	30日	飯南町

川本町・邑南町地域交通会議	9月2日	邑南町
作物生産推進部会	2日	福山市
新地域おこし実践事業審査会	7日	雲南市
とっとり井出・ため池保全事業審査会	8日	鳥取県
奥出雲町総合計画審議会	21日	奥出雲町
国土審議会長期展望委員会	27日	東京都
教育審議会	28日	益田市
人間と地球と緑のあり方研究会	28～29日	東京都
鳥取県西部中山間地域協議会委員長会議	10月7日	鳥取県
川本町委員会	8日	川本町
人間と地球と緑のあり方研究会	20～21日	東京都
鳥取県西部中山間地域協議会委員長会議	11月15日	鳥取県
川本町役場交流施設運用委員会	24日	川本町
益田市教育委員会	24日	益田市
国道54号線活性化会議	27日	飯南町
吉田地域振興補助金報告会	28日	雲南市
やねだん講演会	12月4日	雲南市
やねだん講演会	5日	隠岐の島町
飯南町総合振興計画協議	8日	飯南町
国土審議会長期展望委員会	17日	東京都
新見市地域公共交通会議	17日	新見市
奥出雲町総合計画審議会	24日	奥出雲町
邑南町交通会議	H23年1月12日	邑南町
奥出雲町地域公共交通会議	14日	奥出雲町
国道54号線活性化会議	14日	飯南町
飯南町総合計画学識経験者協議	19日	飯南町
邑南・川本交通会議	19日	邑南町
人間と地球と緑のあり方研究会	22～23日	東京都
新見市地域交通会議	25日	岡山県
美郷町森原古道公園整備検討委員会	27日	美郷町
新しい公共活動報告会	2月4日	広島市
第3回西部地区中山間地域振興協議会	4日	米子市
奥出雲町公共交通会議	10日	奥出雲町
奥出雲町総合計画審議会	18日	奥出雲町
直売所研修	21～23日	川本町
奥出雲町住民提案型事業審査会	24日	奥出雲町

森原古道公園整備構想検討委員会	24日	美郷町
第3回西部地区中山間地域振興協議会	3月9日	米子市
新見市地域公共交通会議	10日	新見市
雲南市地域委員会連絡会	23日	雲南市
森原古道公園整備構想検討委員会	24日	美郷町

2) 農林技術部

相手方・案件名	年月日	用務地
シラサギ対策検討会	H22年4月9日	雲南市
美味しまね現地審査	5月7日	奥出雲町
美味しまね認証特産部会	13日	松江市
定めの松委員会	13日	大田市
松くい連絡協議会	18日	松江市
美味しまね認証委員会	24日	松江市
飯南町農林振興協議会林業部会	6月28日	飯南町
林試協特産部会	7月12～13日	京都府
美味しまね認証特産部会	14日	松江市
雲南市新エネ会議	8月5日	雲南市
中国山地野菜研究協議会	30日	岡山県
ナラ枯れ情報交換会	9月7日	鳥取県
定めの松検討委員会	22日	大田市
西部クマ対策会議	10月7日	浜田市
新エネルギービジョン策定委員会	11月25日	雲南市
種苗需給調整会議	26日	松江市
三隅火電連絡調整会議	26日	浜田市
農振協特産部会 中間検討会	12月6日	飯南町
クロマツ樹勢回復研修会	22日	出雲市
近中四鳥獣害分科会	H23年2月2日	福山市
シカ被害者の会	4日	出雲市
種苗需給調整会議	3月2日	松江市
西中国ツキノワグマ科学部会	4日	広島市

Ⅶ 県有林関係

1. 概況

団地名	所在市町村	面積 ha			人工林率 %	県民の森
		人工林	天然林	計		
和 恵	飯南町	452	322	774	58	◎
頓 原	〃	101	391	492	21	◎
吉 田	雲南市	94	298	392	24	◎
下来島	飯南町	16	1	17	94	
八 神	〃	10	-	10	100	
瑞 穂	邑南町	4	-	4	100	
計		677	1,012	1,689	40	

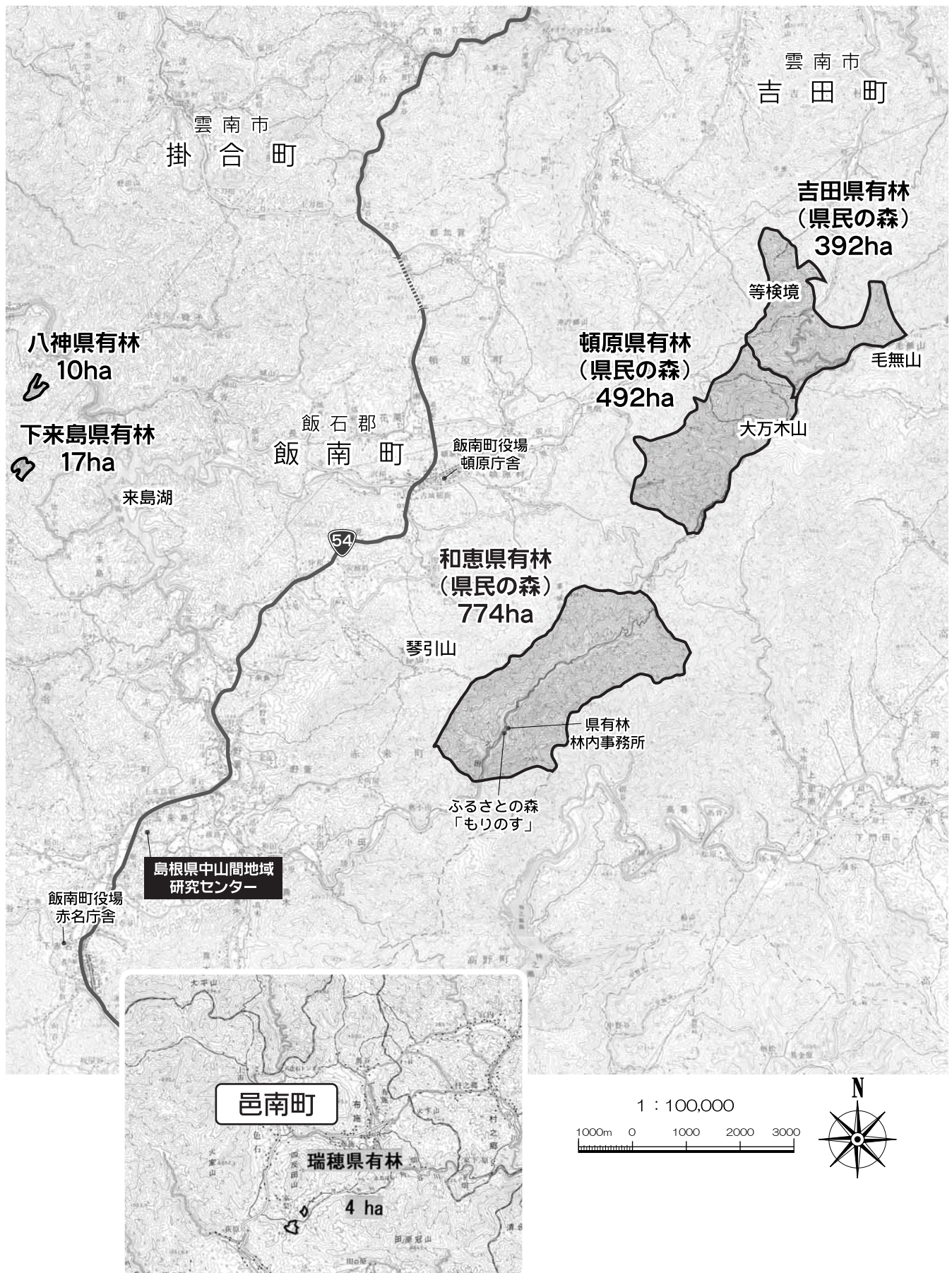
2. 県有林事業（森林整備）

事業名	業務名	面積 (ha)	団地名
森林環境保全造林事業	雪起こし	2.49	和恵
	下刈	3.56	和恵
	森林整備	19.01	和恵・頓原
	抜き伐り	1.00	瑞穂
島根二酸化炭素吸収・固定認証モデル事業 森林整備加速化・林業再生事業	除・間伐	7.02	和恵
	利用間伐	5.00	和恵

3. 県民の森行事（県主催）

行事名	年月日	参加人数 (人)
残雪の大万木山トレッキング	H22年4月 4日	14
早春の琴引山縦走	25日	13
大万木山サンカヨウ観察会	5月 16日	19
等検鏡縦走	6月 6日	20
毛無山・鯛ノ巣山縦走	27日	19
琴引山縦走（新ルート）	7月 11日	16
木の時計づくり	9月 26日	28
子供と山に行こう親子登山	10月 2日	14
長距離縦走	16日	14
生物多様な森で低炭素シンポ	17日	38
毛無山・鯛ノ巣山縦走	24日	21
琴引山縦走（新ルート）	31日	19
指谷奥縦走	11月 7日	21
小さなツリーと木のオーナメント	12月 5日	21
初冬の大万木山トレッキング	12日	13

県有森位置図



Ⅷ 情報ステーション運営

1. GIS データ作成

名称	場所	グループ
検定林	—	木材利用グループ
島根県中山間集落	雲南市・飯南町・奥出雲町	地域研究スタッフ
標高地	出雲市佐田町	森林保護育成グループ
中山間地域コミュニティ再生重点プロジェクト	益田市二川・種地区	地域研究スタッフ
島根県「統合型GISシステム(マップonしまね)」 に登録するGISデータの作成	—	

2. マップonしまねの運営

名称	年月日	実施団体
乃木地区安全確認マップ作成	H22年3月～9月	乃木小学校
斐伊川・神戸川流域環境マップ作成	6月～H23年2月	NPO法人しまね体験活動支援センター
長浜安全マップ作成	H22年8月～12月	出雲市立長浜小学校
ふるさとマップ作成	9月22日	島根県立島根中央高等学校

3. GISの普及啓発・研修等の実施

研修名	年月日	場所
島根県統合型GIS説明会	H22年5月11日	県庁
県職員向け操作研修	5月～H23年3月	県庁他
県民・市町村向け研修会	5月～H23年3月	県内
第6回GISコミュニティフォーラム	6月3日, 4日	東京ミッドタウン
第10回GISシンポジウム	11月18日	県庁
島根県統合型GIS庁内連絡会議	H23年3月3日	県庁

IX 図書室運営

項目名	状況	備考
開室状況	348 日	(うち休日 105 日)
貸出冊数	731 冊	
休日利用人数	576 人	大人 349 人 子供(幼児、 小学生) 179 人 中高生 48 人
おはなし会	7 月～3 月	全 8 回開催

本報告書は、平成21年度まで作成していた研究成果概要集に、
本センターの動きを加えて新たに刊行したものです。

平成22年度 島根県中山間地域研究センター業務報告

平成23年8月

編集・発行 島根県中山間地域研究センター
〒690-3405 島根県飯石郡飯南町上来島1207
TEL (0854) 76-2025(代)
FAX (0854) 76-3758

印刷所 有限会社 木次印刷
〒699-1312 島根県雲南市木次町山方630-5
TEL (0854) 42-8133
FAX (0854) 42-8155