

川跡共有山林委員会





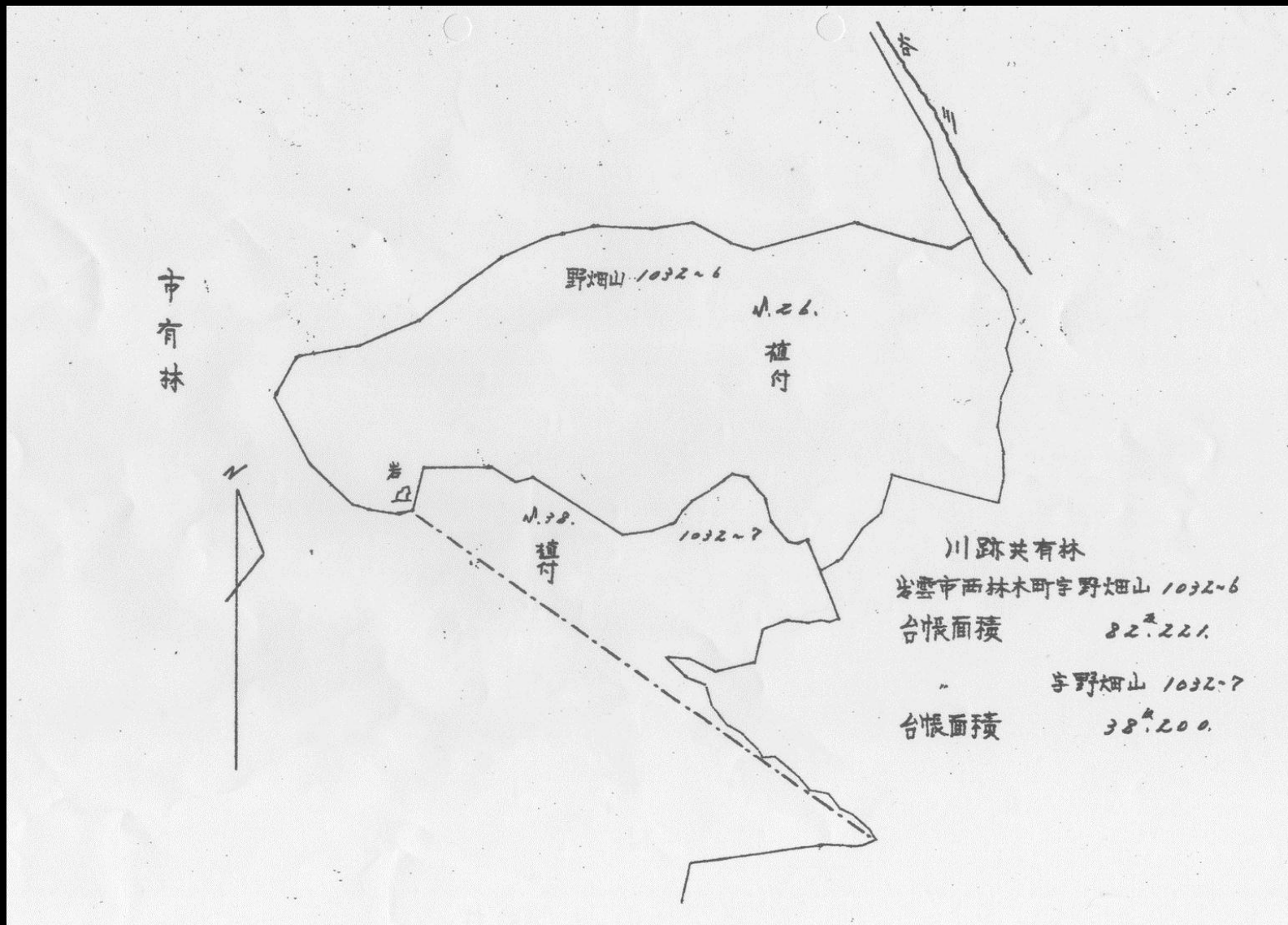
川跡共有山林委員会

発足 1963年

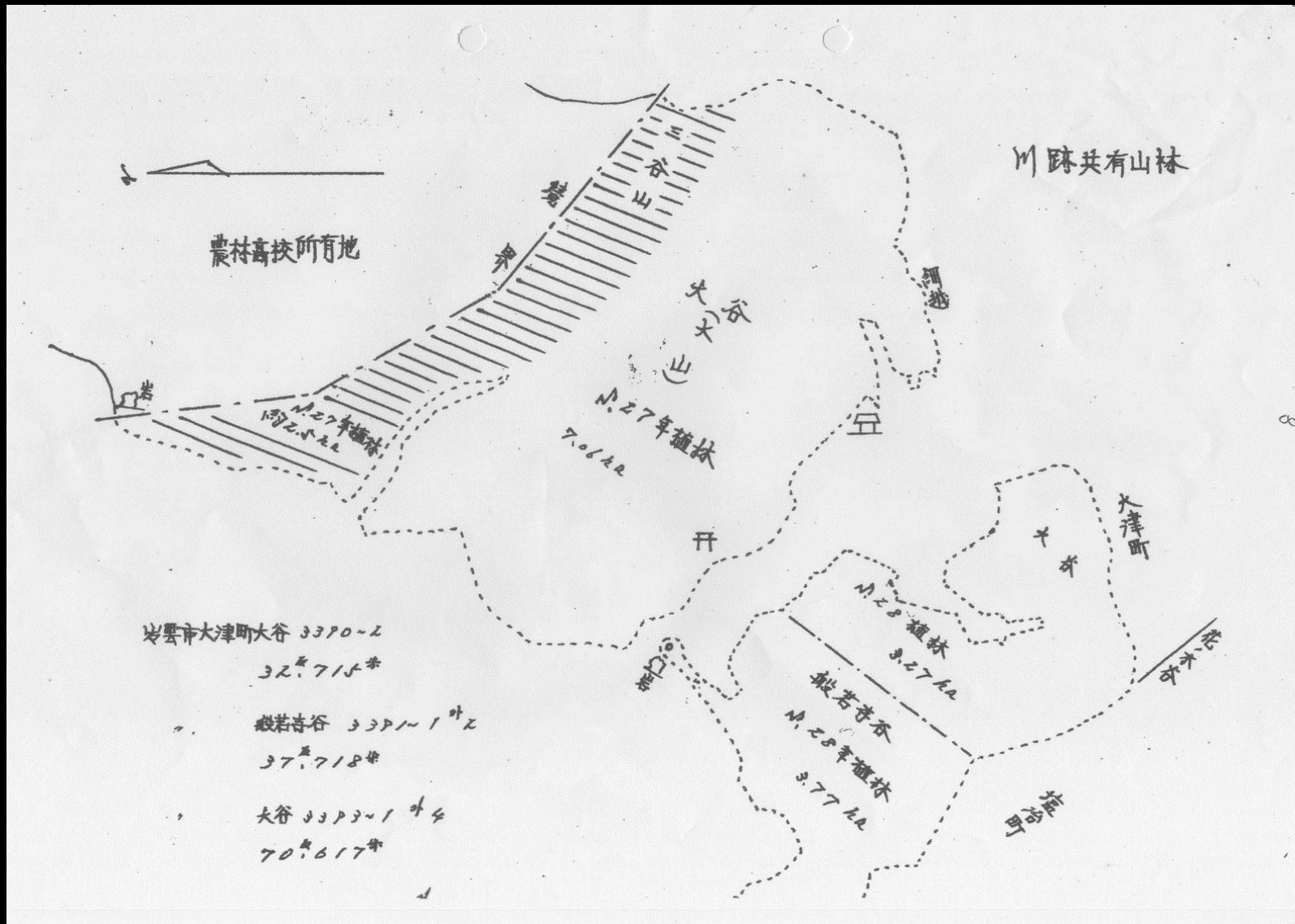
面積 97ヘクタール

会員数 573名

昭和53年作成 共有山林図(野畑山)



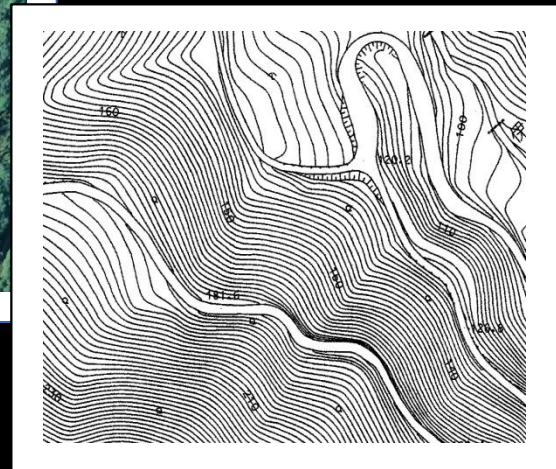
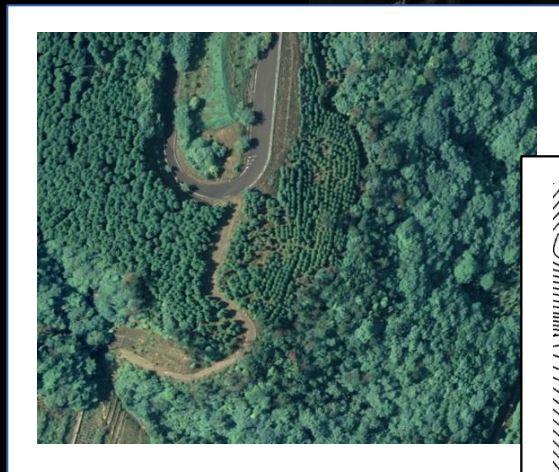
昭和53年作成 共有山林図(三谷、般若寺谷)



一般の人達にも
理解できる地図作り

平成24年度の実績

GPSロガー 地図 航空写真 GISアプリ





北
西 十 東
南

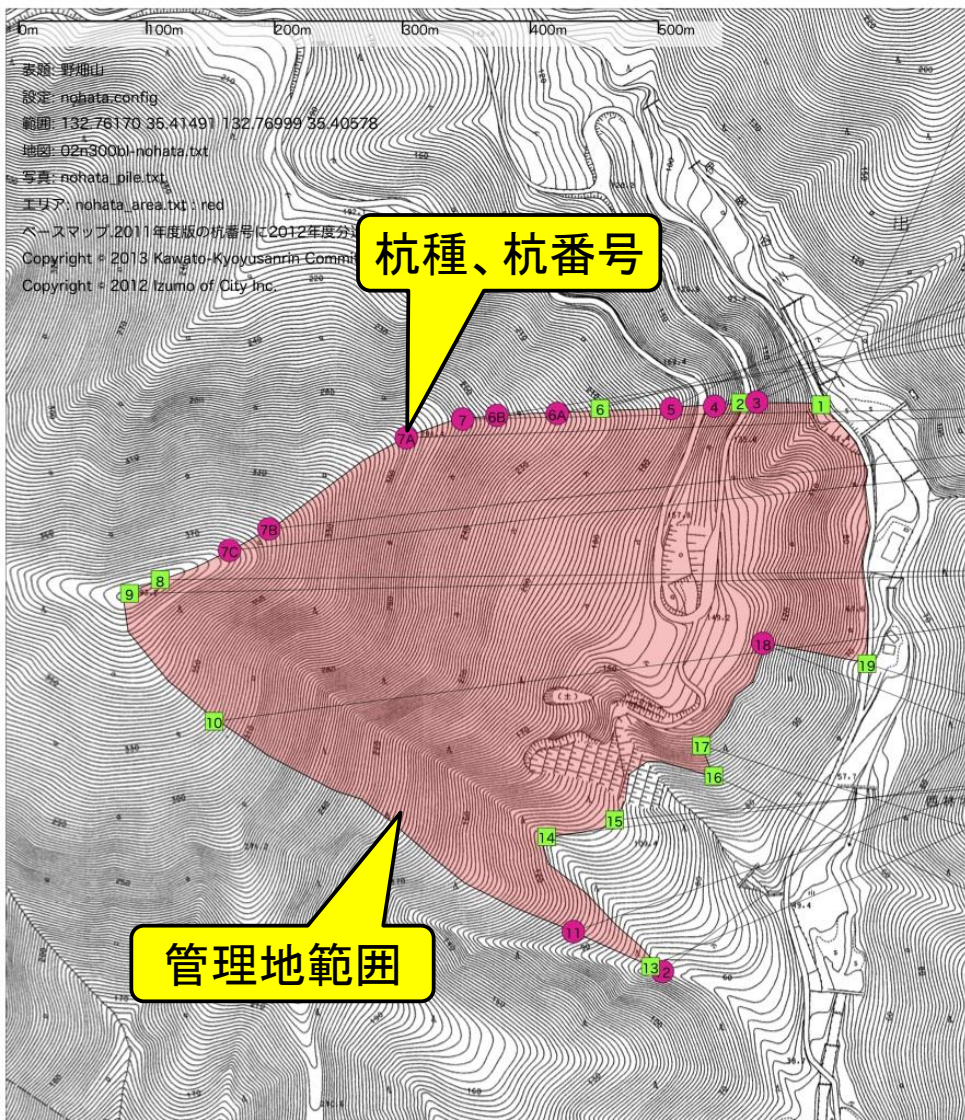
川跡共有山林委員会 北山管理地



川跡共有山林委員会 南山管理地



詳細地図(杭)

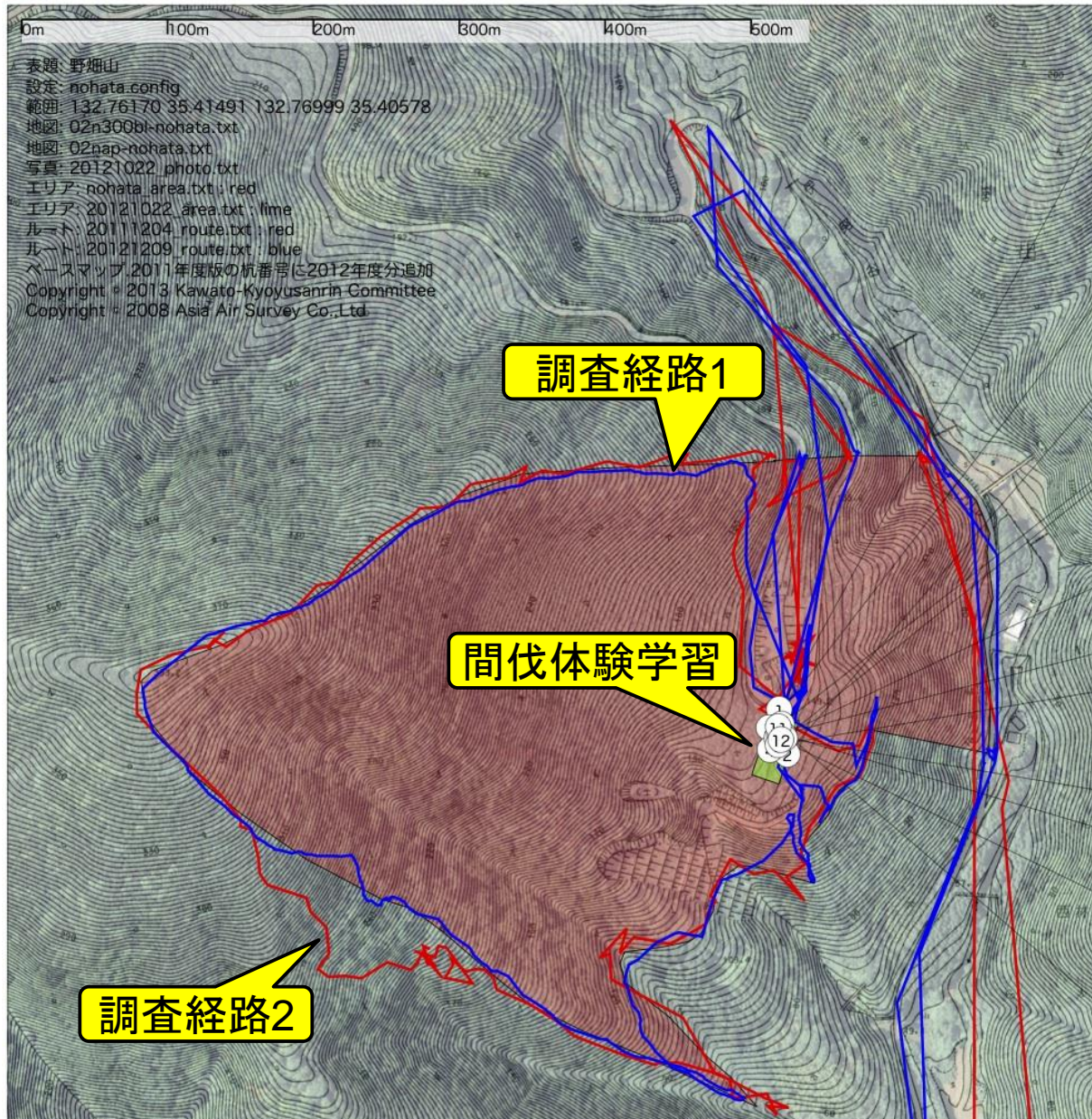


1.JPG [1] 出雲市コンクリ杭 1324607.3 352443.6	2.JPG [2] 出雲市コンクリ杭 1324604.8 352443.6	3.JPG [3] 1324605.3 352443.7	4.JPG [4] 1324604.0 352443.6
5.JPG [5] 1324602.7 352443.5	6.JPG [6] 1324600.5 352443.5	CIMG0986.JPG [6A] 出雲市の栗杭と川跡 1324559.1 352443.4	CIMG0987.JPG [6B] 川跡ビニール杭 1324557.3 352443.3
7.JPG [7] 川跡ビニール杭 1324556.2 352443.2	CIMG0989.JPG [7A] 川跡ビニール杭 1324554.5 352442.8	CIMG0990.JPG [7B] 1324550.2 352440.4	CIMG0991.JPG [7C] 川跡ビニール杭 1324549.0 352439.9
8.JPG [8] 出雲市コンクリ杭 1324546.9 352439.2	9.JPG [9] 出雲市コンクリ杭 1324545.9 352438.8	10.JPG [10] 1324548.5 352435.6	11.JPG [11] 1324559.6 352430.2
12.JPG [12] 1324602.4 352429.2	13.JPG [13] 1324602.0 352429.3	14.JPG [14] 川跡コンクリ杭 1324558.8 352432.6	15.JPG [15] 川跡コンクリ杭 1324600.9 352433.1
16.JPG [16] 川跡コンクリ杭 1324601.0 352434.2	17.JPG [17] 1324603.6 352434.9	18.JPG [18] 1324605.5 352437.5	19.JPG [19] 1324608.7 352437.0

経緯度座標

杭写真

詳細地図(調査経路、イベントなど)



平成25年度の実績

小学5年生の植栽、間伐 体験学習の協力



0m 100m 200m 300m 400m 500m

表題: 野畑山

設定: nohata.config

範囲: 132.76170 35.41491 132.76999 35.40578

地図: 02nap-nohata.txt

エリア: nohata_area.txt : red

エリア: 20131021-1_area.txt : blue

エリア: 20131021-2_area.txt : orange

ベースマップ: 2011年度版の航空写真に2012年度分追加

Copyright © 2013 Kawato-Kyoyusanrin Committee

Copyright © 2008 Asia Air Survey Co.,Ltd

植栽

間伐



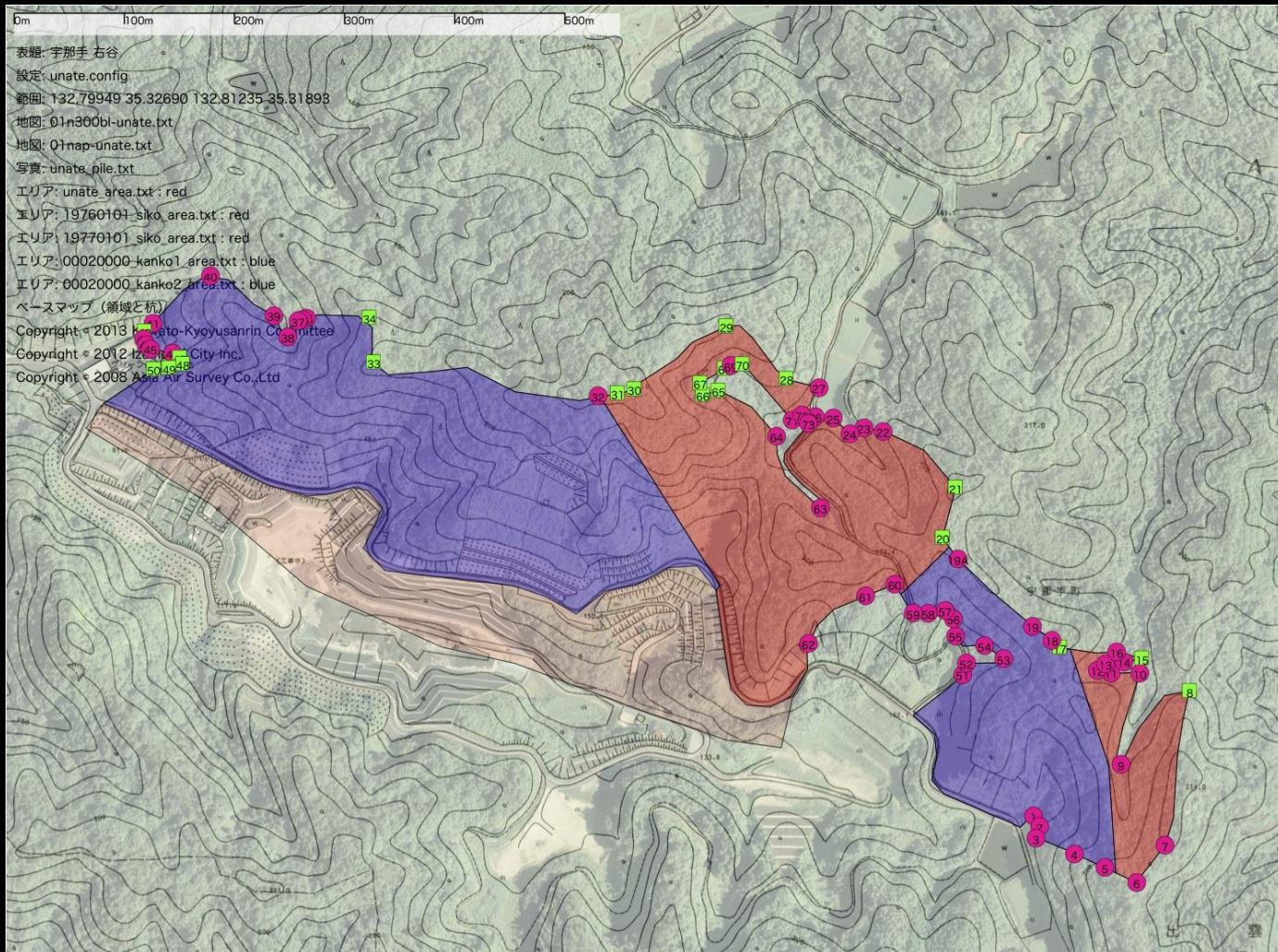
一般の人達への 啓発活動

川跡地区産業文化祭



山林維持管理計画 立案と記録の保管

宇那手右谷造林地 3年計画案地図



森づくり企画には 積極的に参加、



学校教育には協力体制をとり 森林の大切さを教える





終わり