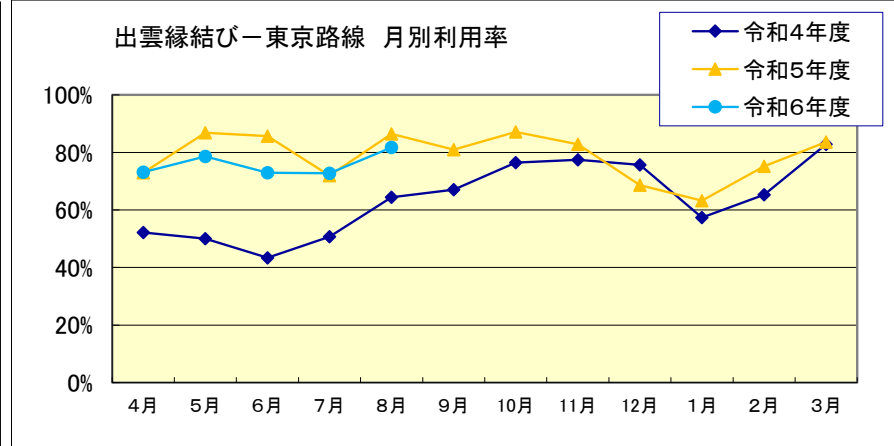
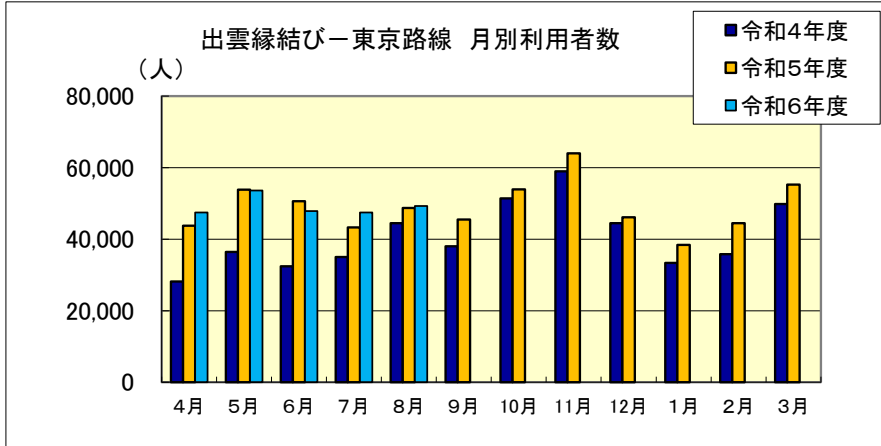
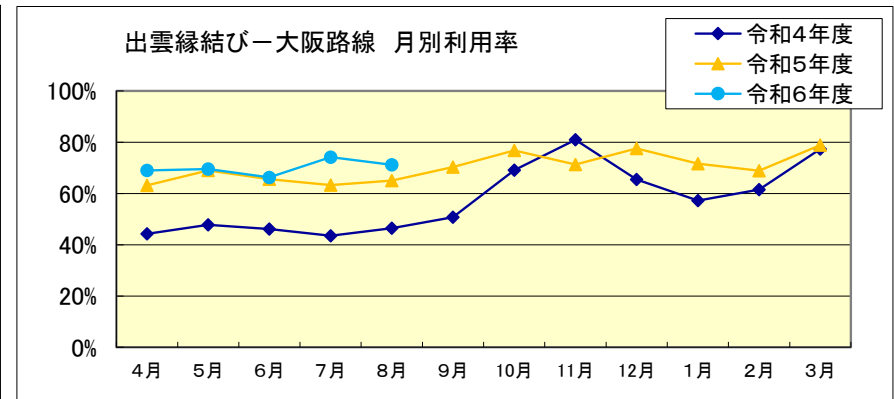
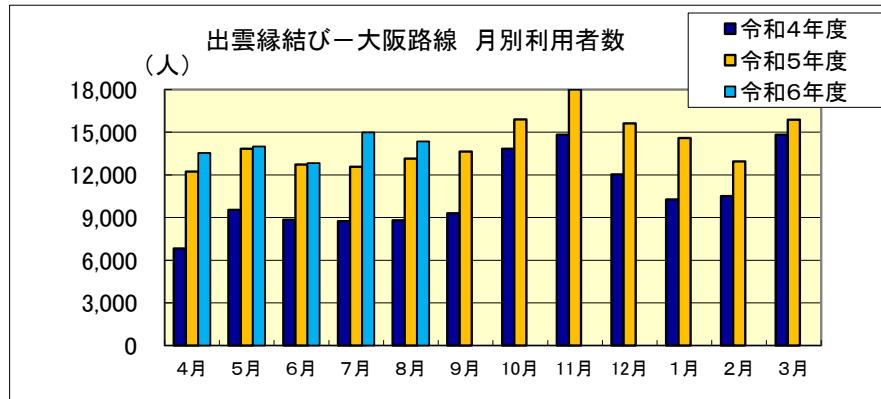


■出雲縁結び空港 月別利用状況(東京・大阪)

出雲縁結び—東京路線		4月	5月	6月	7月	8月	9月	10月	11月	12月	1月	2月	3月	合計
令和4年度	利用者数(人)	28,183	36,439	32,377	35,004	44,501	38,032	51,432	58,961	44,482	33,333	35,804	49,822	488,370
	利用率	52.1%	50.0%	43.4%	50.7%	64.4%	67.0%	76.4%	77.5%	75.6%	57.3%	65.3%	82.9%	63.3%
令和5年度	利用者数(人)	43,720	53,856	50,577	43,248	48,697	45,456	53,949	64,004	46,103	38,404	44,485	55,287	587,786
	利用率	72.9%	86.8%	85.6%	72.0%	86.4%	80.9%	87.1%	82.8%	68.7%	63.2%	75.1%	83.6%	78.8%
令和6年度	利用者数(人)	47,461	53,633	47,836	47,473	49,252								245,655
	利用率	73.1%	78.6%	72.9%	72.8%	81.7%								75.8%

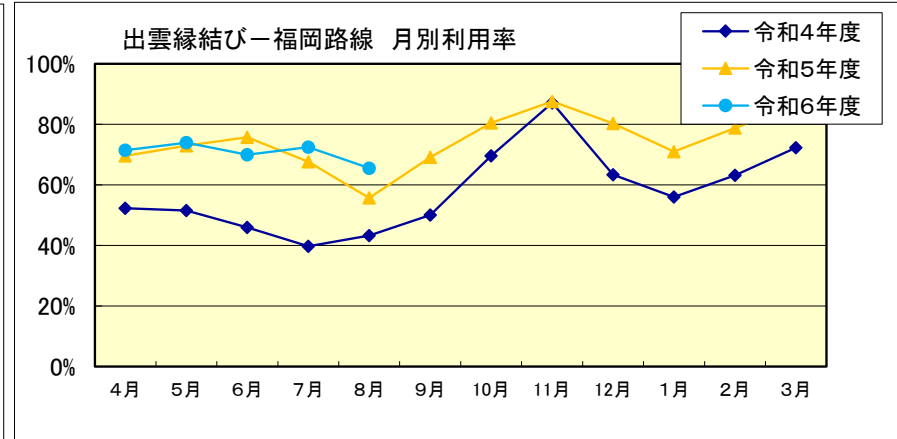
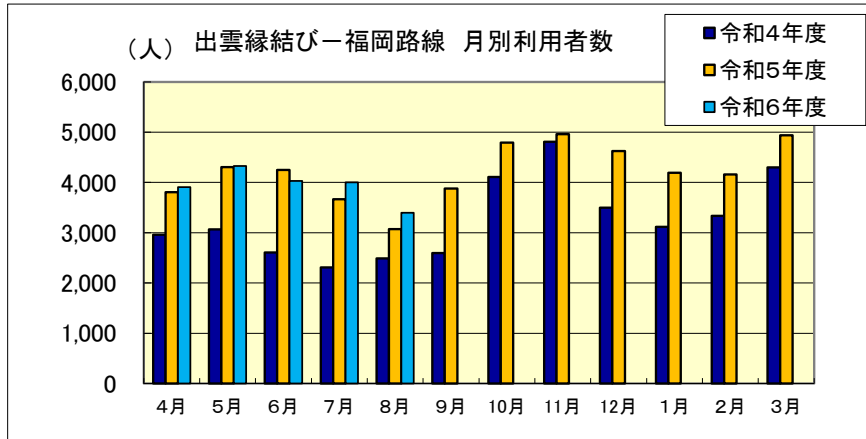


出雲縁結び—大阪路線		4月	5月	6月	7月	8月	9月	10月	11月	12月	1月	2月	3月	合計
令和4年度	利用者数(人)	6,819	9,535	8,844	8,746	8,797	9,297	13,846	14,823	12,033	10,263	10,510	14,820	128,333
	利用率	44.2%	47.8%	46.1%	43.5%	46.5%	50.8%	69.1%	80.9%	65.4%	57.2%	61.5%	77.4%	57.6%
令和5年度	利用者数(人)	12,238	13,838	12,733	12,562	13,153	13,632	15,905	18,005	15,611	14,589	12,955	15,879	171,100
	利用率	63.1%	69.0%	65.6%	63.2%	65.1%	70.3%	76.8%	71.3%	77.5%	71.6%	68.9%	78.8%	70.2%
令和6年度	利用者数(人)	13,547	14,000	12,832	14,994	14,355								69,728
	利用率	69.0%	69.5%	66.3%	74.2%	71.1%								70.0%



■出雲縁結び空港 月別利用状況(福岡・隠岐・札幌)

出雲縁結びー福岡路線		4月	5月	6月	7月	8月	9月	10月	11月	12月	1月	2月	3月	合計
令和4年度	利用者数(人)	2,961	3,069	2,605	2,308	2,491	2,595	4,110	4,808	3,498	3,116	3,335	4,302	39,198
	利用率	52.3%	51.6%	46.0%	39.7%	43.2%	50.1%	69.6%	87.1%	63.4%	56.0%	63.2%	72.3%	57.8%
令和5年度	利用者数(人)	3,807	4,307	4,251	3,667	3,074	3,880	4,793	4,960	4,624	4,193	4,162	4,940	50,658
	利用率	69.6%	73.0%	75.7%	67.6%	55.7%	69.1%	80.5%	87.6%	80.3%	71.0%	78.8%	86.5%	74.7%
令和6年度	利用者数(人)	3,909	4,330	4,032	4,000	3,397								19,668
	利用率	71.4%	73.9%	70.0%	72.5%	65.5%								70.8%

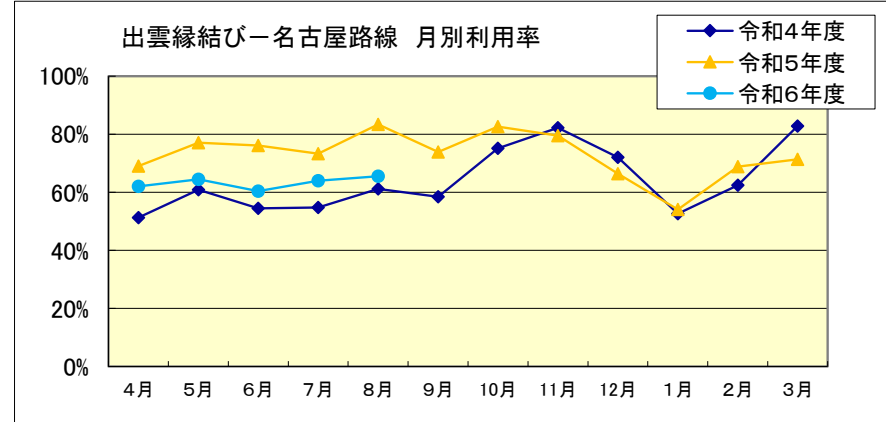
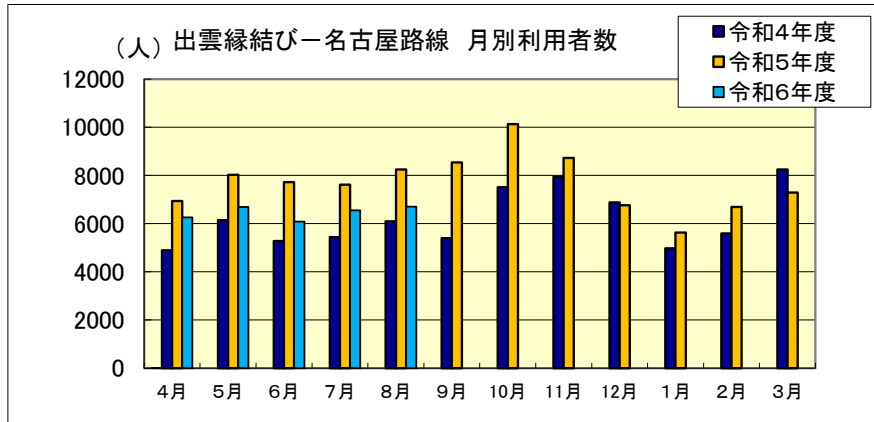


出雲縁結びー隠岐世界ジオパーク路線		4月	5月	6月	7月	8月	9月	10月	11月	12月	1月	2月	3月	合計
令和4年度	利用者数(人)	1,436	1,883	1,752	1,685	2,048	1,788	2,116	2,096	1,828	1,808	1,821	2,098	22,359
	利用率	53.4%	63.3%	62.9%	62.7%	71.1%	66.5%	73.5%	75.3%	73.2%	72.4%	70.3%	75.4%	68.3%
令和5年度	利用者数(人)	1,759	2,407	1,936	1,760	2,236	2,176	1,920	2,142	1,902	2,208	1,977	2,170	24,593
	利用率	65.4%	80.9%	72.0%	69.2%	77.6%	75.6%	69.0%	76.9%	74.8%	76.7%	73.5%	75.3%	74.0%
令和6年度	利用者数(人)	1,955	2,272	1,884	2,124	2,265								10,500
	利用率	72.7%	76.3%	65.4%	73.8%	78.6%								73.4%

出雲縁結びー札幌路線		4月	5月	6月	7月	8月	9月	10月	11月	12月	1月	2月	3月	合計
令和4年度	利用者数(人)	—	—	—	—	4,709	R4.8.1~8.30月・水・金・日 18日間							4,709
	利用率	—	—	—	—	79.3%								79.3%
令和5年度	利用者数(人)	—	—	—	—	5,403	R5.8.2~8.30月・水・金・日 17日間							5,403
	利用率	—	—	—	—	96.3%								96.3%
令和6年度	利用者数(人)	—	—	—	—	5,089	R6.8.2~8.30月・水・金・日 17日間							5,089
	利用率	—	—	—	—	90.7%								90.7%

■出雲縁結び空港 月別利用状況(名古屋(小牧・中部))

出雲縁結び—小牧路線		4月	5月	6月	7月	8月	9月	10月	11月	12月	1月	2月	3月	合計
令和4年度	利用者数(人)	4,888	6,146	5,281	5,449	6,097	5,398	7,519	7,947	6,877	4,977	5,597	8,256	74,432
	利用率	51.3%	60.9%	54.5%	54.8%	61.2%	58.4%	75.1%	82.2%	72.1%	52.6%	62.4%	82.9%	64.1%
令和5年度	利用者数(人)	6,945	8,029	7,727	7,624	8,254	8,545	10,135	8,725	6,765	5,633	6,691	7,287	92,360
	利用率	69.0%	77.1%	76.1%	73.3%	83.4%	73.9%	82.6%	79.5%	66.4%	54.1%	68.9%	71.3%	73.2%
令和6年度	利用者数(人)	6,257	6,691	6,090	6,550	6,706								32,294
	利用率	62.1%	64.4%	60.4%	64.0%	65.5%								63.3%



出雲縁結び—中部路線		4月	5月	6月	7月	8月	9月	10月	11月	12月	1月	2月	3月	合計
令和4年度	利用者数(人)													
	利用率													
令和5年度	利用者数(人)	R6.3.31～ 新規就航											168	
	利用率	R6.3.31～ 新規就航											79.8%	
令和6年度	利用者数(人)	2,752	3,126	2,527	2,377	2,649								13,431
	利用率	56.1%	63.3%	51.3%	50.2%	56.2%								55.5%

