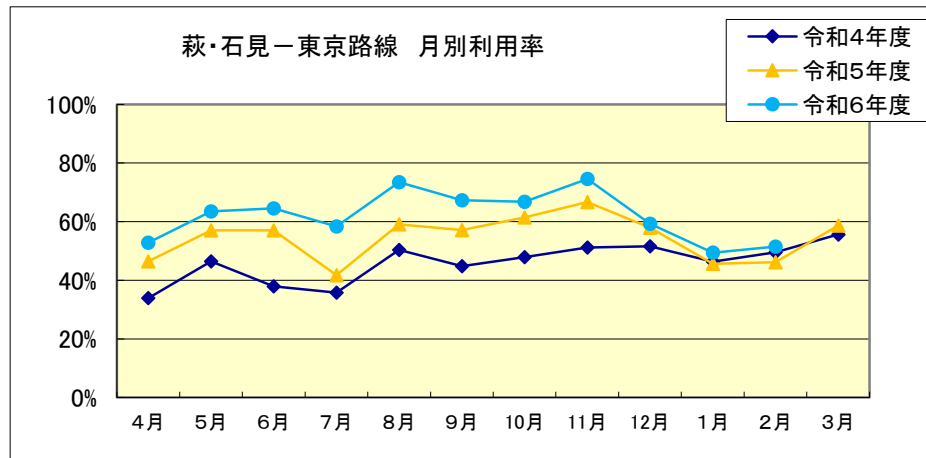
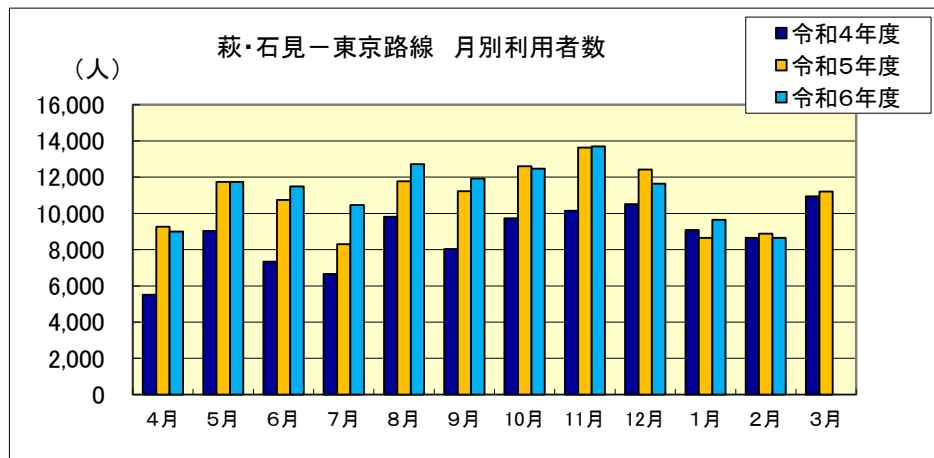


## ■萩・石見空港 月別利用状況

萩・石見—東京路線		4月	5月	6月	7月	8月	9月	10月	11月	12月	1月	2月	3月	合計
令和4年度	利用者数(人)	5,510	9,032	7,337	6,663	9,810	8,032	9,730	10,143	10,509	9,079	8,656	10,950	105,451
	利用率	33.9%	46.4%	38.0%	35.7%	50.3%	44.8%	47.9%	51.1%	51.6%	46.3%	49.5%	55.6%	46.2%
令和5年度	利用者数(人)	9,259	11,746	10,751	8,300	11,775	11,225	12,603	13,633	12,419	8,648	8,884	11,204	130,447
	利用率	46.4%	57.1%	57.1%	41.8%	59.1%	57.1%	61.4%	66.7%	57.9%	45.6%	46.1%	58.7%	54.7%
令和6年度	利用者数(人)	8,994	11,746	11,488	10,455	12,717	11,926	12,471	13,710	11,650	9,649	8,646		123,452
	利用率	52.8%	63.5%	64.5%	58.4%	73.4%	67.3%	66.7%	74.6%	59.3%	49.4%	51.4%		61.9%



萩・石見—大阪路線		4月	5月	6月	7月	8月	9月	10月	11月	12月	1月	2月	3月	合計
令和4年度	利用者数(人)					623								623
	利用率					34.4%								34.4%
令和5年度	利用者数(人)					437								437
	利用率					73.8%								73.8%
令和6年度	利用者数(人)					716								716
	利用率					77.5%								77.5%

運航期間 8/5~8/15 (令和4年度)  
 運航期間 8/11~8/15 (令和5年度)  
 運航期間 8/10~8/14 (令和6年度)

当初計画どおり全日程74人乗り機材で運航されていた場合は96.8%(実際は1日のみ166人乗りで運航)

