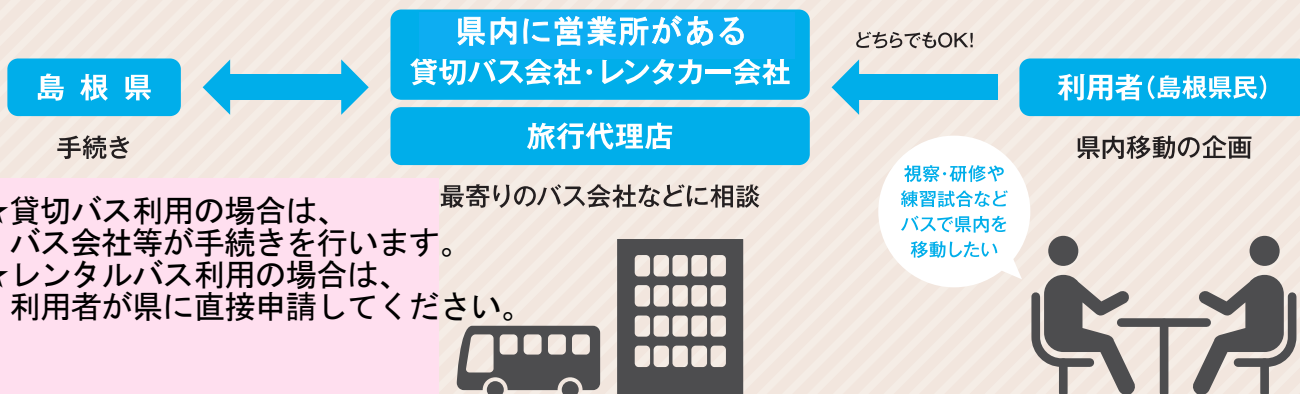
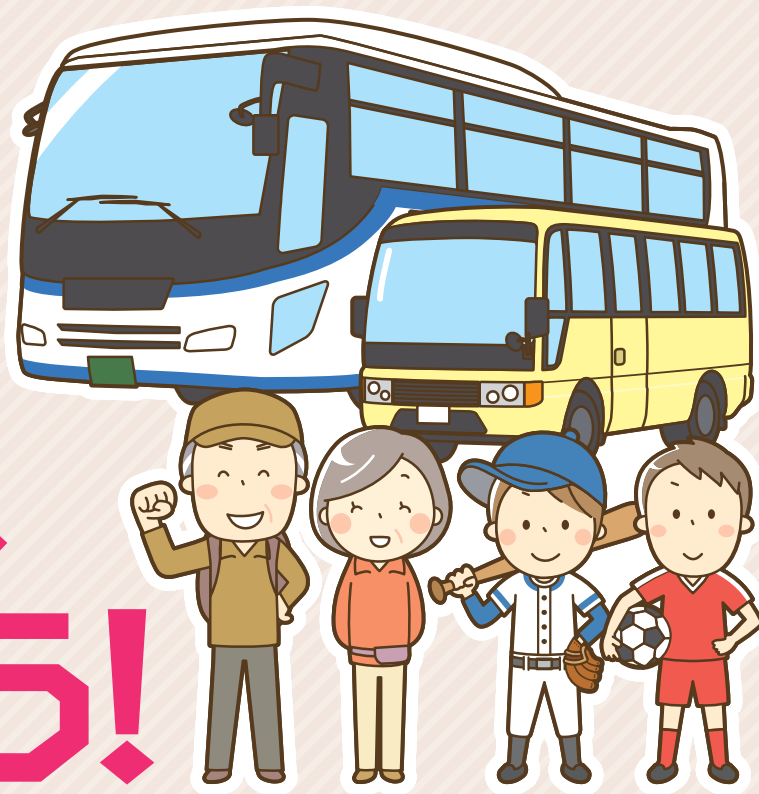


対象期間を令和4年10月31日
までに再延長しました！！
当面は8月31日出発分まで受付します

町内会や学校で

バス を使おう！



島根県が 貸切バス運賃の3分の1 を
補填しますので、

利用者は **1契約あたり
上限10万円まで**
3分の2の負担で
借上げ可能

高速代、駐車場代、消費税額等は補助対象外

対象となる移動

- 県内の異なる市町村を出発・目的地(例:出雲～浜田)とする貸切バスの運行。
(隠岐地区は、同一市町村内の移動でも対象となります。県外が目的地に含まれる場合は対象外です。)
- 県内旅行だけでなく、視察・研修、遠足、冠婚葬祭、各種イベント参加等にもご利用いただけます。
- 利用申込者は島根県民の方に限ります。
- 乗車定員11名以上のバスが対象です。
- 2022年4月1日(金)以降に出発し、2022年10月31日(月)までの帰着分が対象。
※対象期間については県交通対策課ホームページでお知らせします。
- 原則として、土日祝日を除く利用の3日前に申請書が県に届くよう、早めにご相談ください。

自治会の旅行をはじめ、学校の遠足や部活動、保育所の園外活動、公民館の研修などにご利用いただいています。

是非この機会に、県内各地を訪れていただき、地域の魅力を再発見してください。

お問い合わせ先 島根県交通対策課

☎ 0852-22-6156

〒690-8501 島根県松江市殿町1番地
https://www.pref.shimane.lg.jp/admin/region/access/bus/kashikiribus_shien.html