

≪ 夏休みの自由課題として取り組みませんか？ ≫

令和8年度

島根県統計グラフ コンクール



募集対象

島根県内に在住、在学、在勤する人、または、県内の教育機関等が開催する講座等に参加する人

課題

各部とも自由
※部門の詳細は裏面をご確認ください。

規格

B2判 (72.8cm×51.5cm)

入賞・副賞



「2026年版島根県民手帳」
島観連許諾第8883号

【特選】選べるギフト (以下の3つから1つ選べます。)

○ほぼ日のアースボール ○図書カード (5千円分)

○山陰グルメカタログギフト

【入選】・【佳作】・【努力賞】にも副賞として図書カードを進呈します。

※各賞の副賞のほか、島根県民手帳を進呈します。

10作品以上出品した学校には、
図書カード (3千円分) を
進呈します

もれなく！

参加賞

応募者全員に **図書カード (500円分)** と **しまねっこグッズ** を進呈します！！

※参加賞の内容は変更する可能性があります。
※1人から複数の応募があっても進呈する参加賞は1つです。
※合作の場合でも進呈する参加賞は1つです。

募集期間

7月6日(月) **≫** 9月3日(木) **必着**

作品応募用の用紙を配布します！

希望される方には作品応募用の用紙を配布します。
以下の問い合わせ先に、電話もしくはメールにてお申し込み
ください！なお、学校を通じて応募される場合は、学校でとりま
とめて提出してください。



作品の作り方を解説した
動画を掲載しています！

島根県統計調査課HP

【お問い合わせ先・提出先】

〒690-8501 松江市殿町1番地 県庁 6階

島根県政策企画局統計調査課・島根県統計協会

TEL 0852-22-5078 E-mail toukei-riyou@pref.shimane.lg.jp

応募部門

- 第1部 . . . 小学1・2年生の作品
- 第2部 . . . 小学3・4年生の作品
- 第3部 . . . 小学5・6年生の作品
- 第4部 . . . 中学生の作品
- 第5部 . . . 小中学生のパソコン統計グラフの作品
- 第6部 . . . 高校生以上の作品（手書き・パソコン利用は問わない）

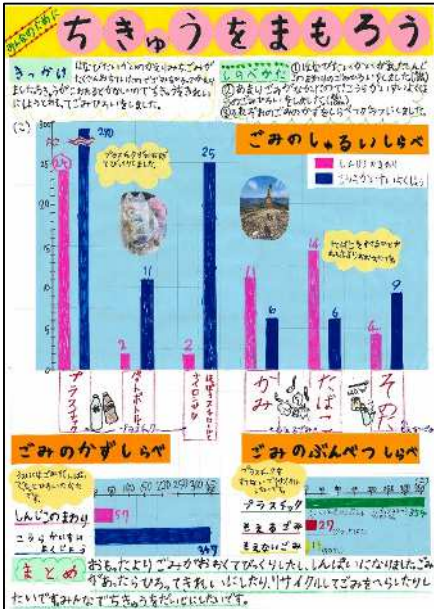
※特選、学校奨励賞は島根県統計功労者等表彰式で表彰します。
 ※特選、入選作品は全国コンクールに出品します。

応募の詳細は統計調査課にお問い合わせいただくか、統計調査課ホームページをご確認ください。
 統計調査課ホームページで令和7年度の入賞作品や作品づくりに関する動画を見ることができます。

令和7年度特選作品

松江市立津田小学校1年

領家千咲さん



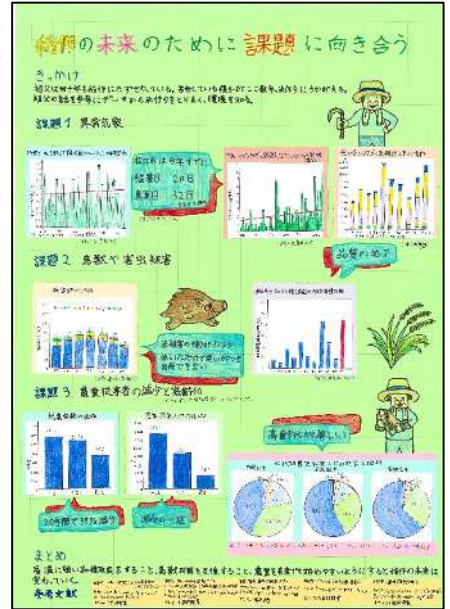
島根大学教育学部附属義務教育学校前期課程4年

大西波瑠さん



松江市立法吉小学校5年

青山陽さん



島根大学教育学部附属義務教育学校後期課程3年

広瀬夏鈴さん



松江市立第一中学校2年

山本隼輝さん



島根県立松江南高等学校1年

原壮良さん



※学年等は受賞当時のものです