

## 第5章 衛生行政報告例（母体保護関係）

衛生行政報告例（母体保護関係）は、母体保護法（平成8年法律第105号「優生保護法の一部を改正する法律」により法律名が優生保護法から母体保護法に改正）に基づく不妊手術及び人工妊娠中絶の実施状況についてとりまとめたものである。

なお、衛生行政報告例（母体保護関係）は、平成13年度までは、母体保護統計という独立した統計であったが、平成14年度からは、衛生行政報告例に統合された。

### 1 不妊手術

平成28年度中に届出のあった不妊手術件数は94件、20歳以上49歳人口10万対実施率は44.5で、前年に比べて件数は6件減少し、実施率は3.2下降した。

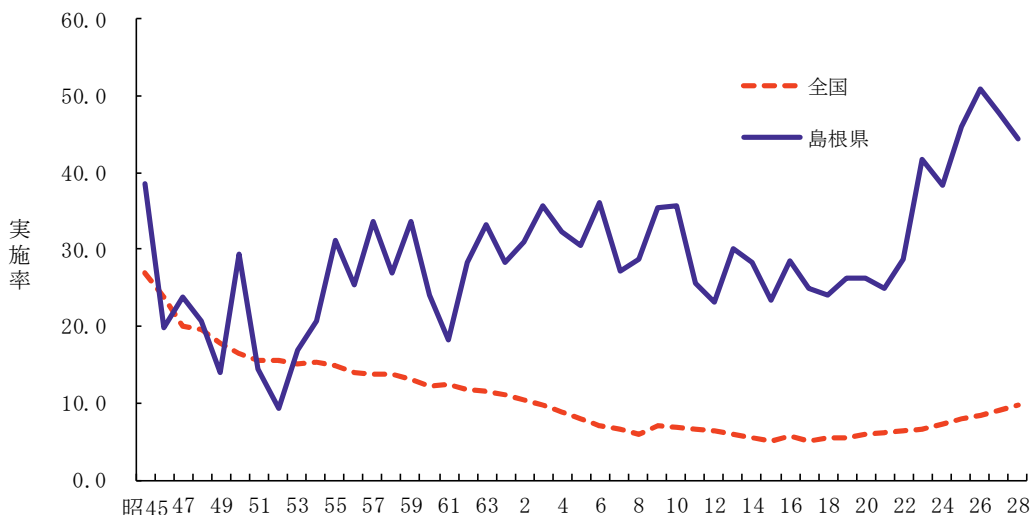
年次推移をみると、全国では近年、横ばいに推移しているが、本県は増減を繰り返している。また、本県の実施率は全国と比べて非常に高くなっている（表5-1、図5-1）。

表5-1 不妊手術件数、実施率（20～49歳人口10万対）

| 年次    | 実数  |      | 実施率   |      | 年次    | 実数  |     | 実施率  |     |
|-------|-----|------|-------|------|-------|-----|-----|------|-----|
|       | 島根県 | 全国   | 島根県   | 全国   |       | 島根県 | 全国  | 島根県  | 全国  |
| 昭和 30 | 416 | 95.7 | 96.5  | 95.7 | 平成 12 | 68  | 6.4 | 23.1 | 6.4 |
| 35    | 562 | 78.7 | 135.3 | 78.7 | 13    | 90  | 6.0 | 30.0 | 6.0 |
| 40    | 350 | 49.2 | 86.5  | 49.2 | 14    | 84  | 5.5 | 28.3 | 5.5 |
| 45    | 149 | 27.0 | 38.6  | 27.0 | 15    | 69  | 5.0 | 23.4 | 5.0 |
| 50    | 109 | 16.5 | 29.4  | 16.5 | 16    | 72  | 5.7 | 28.5 | 5.7 |
| 55    | 112 | 14.9 | 31.2  | 14.9 | 17    | 60  | 5.0 | 24.9 | 5.0 |
| 60    | 85  | 12.3 | 24.1  | 12.3 | 18    | 57  | 5.4 | 24.1 | 5.4 |
| 平成 2  | 104 | 10.5 | 30.9  | 10.5 | 19    | 62  | 5.5 | 26.4 | 5.5 |
| 3     | 118 | 9.7  | 35.8  | 9.7  | 20    | 61  | 5.9 | 26.3 | 5.9 |
| 4     | 106 | 8.9  | 32.4  | 8.9  | 21    | 57  | 6.1 | 25.0 | 6.1 |
| 5     | 99  | 7.9  | 30.5  | 7.9  | 22    | 64  | 6.4 | 28.7 | 6.4 |
| 6     | 117 | 7.1  | 36.1  | 7.1  | 23    | 92  | 6.6 | 41.8 | 6.6 |
| 7     | 88  | 6.7  | 27.2  | 6.7  | 24    | 83  | 7.3 | 38.4 | 7.3 |
| 8     | 94  | 6.0  | 28.7  | 6.0  | 25    | 99  | 7.9 | 46.0 | 7.9 |
| 9     | 114 | 7.1  | 35.5  | 7.1  | 26    | 108 | 8.3 | 50.9 | 8.3 |
| 10    | 113 | 6.9  | 35.8  | 6.9  | 27    | 100 | 9.1 | 47.7 | 9.1 |
| 11    | 79  | 6.6  | 25.6  | 6.6  | 28    | 94  | 9.8 | 44.5 | 9.8 |

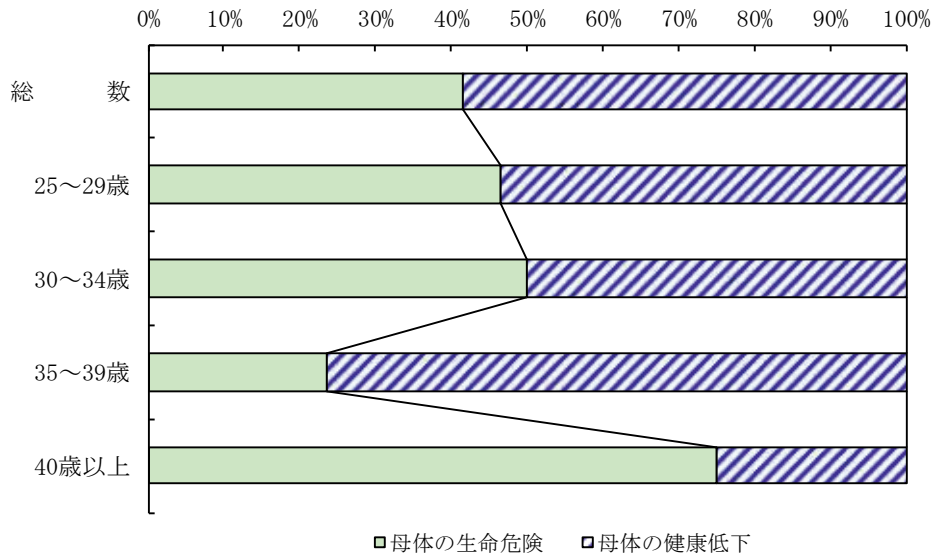
注) 平成15年度までは15～49歳人口10万対の実施率である。

図5-1 不妊手術の実施率（20～49歳人口10万対）



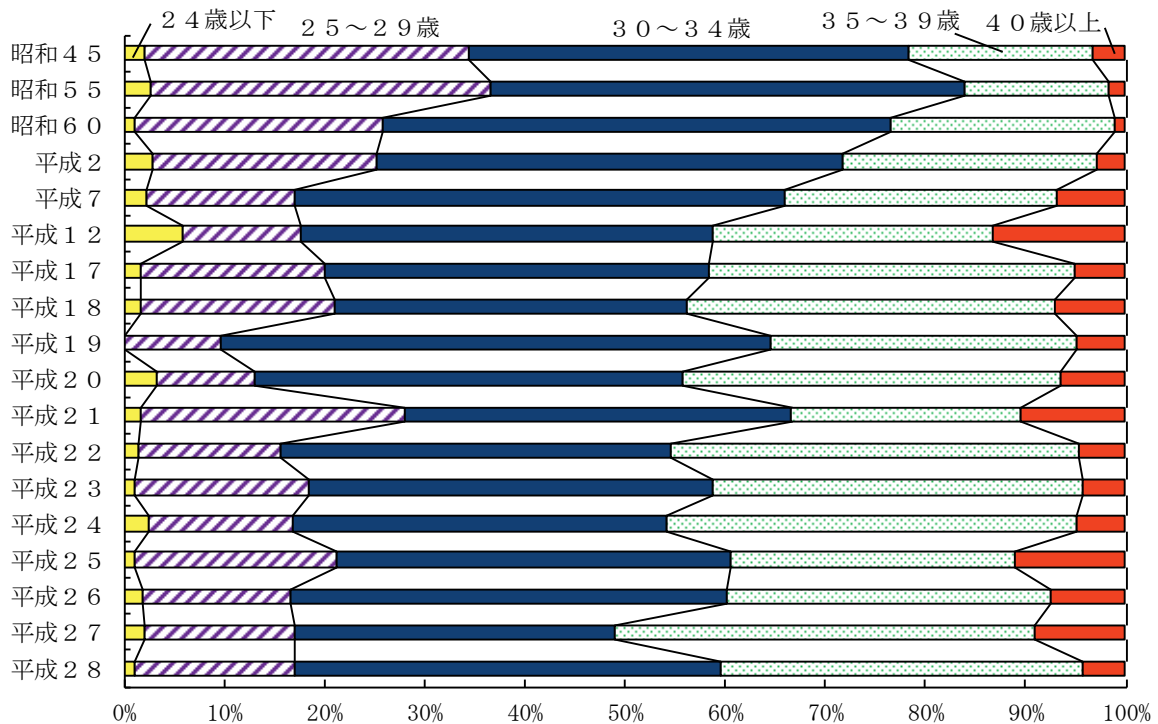
実施件数を事由別にみると、「母体の生命危険」が41.5%、「母体の健康低下」が58.5%となっている。年齢階級別にみると「母体の生命危険」が40歳以上で75.0%と高くなっており、「母体の健康低下」では35歳～39歳で76.5%と高くなっている（図5-2）。

図5-2 年齢階級別不妊手術の事由別割合（%）



不妊手術実施者の年齢別割合をみると、平成28年度は30～34歳が42.6%、35～39歳が36.2%、25～29歳が16.0%、40歳以上が4.3%、24歳以下が1.1%であった（図5-3）。

図5-3 不妊手術実施者の年齢階級別割合（%）



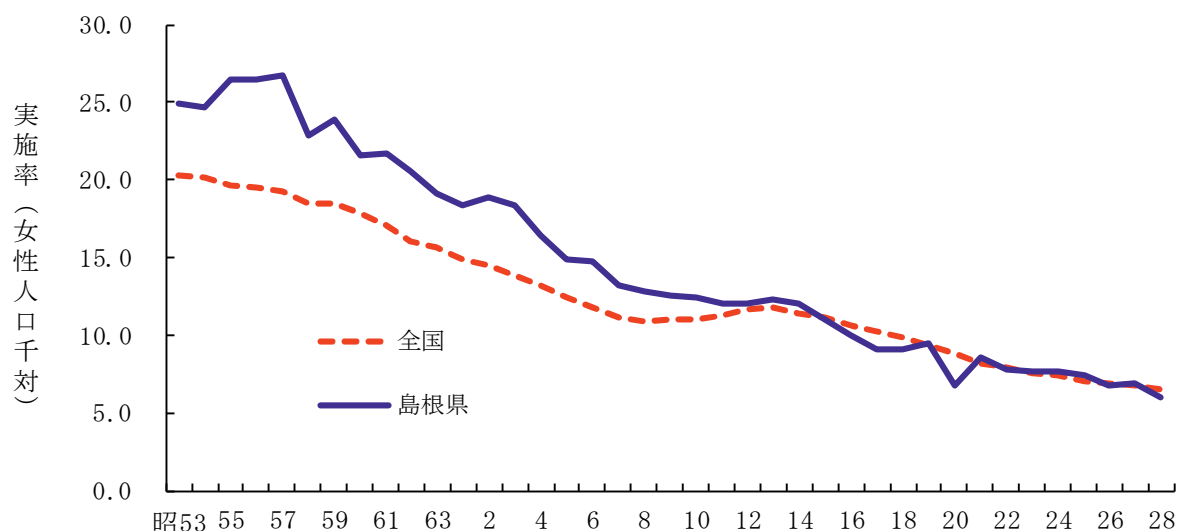
## 2 人工妊娠中絶

平成 28 年度に届出のあった人工妊娠中絶は、708 件、15 歳以上 49 歳女性人口千対実施率は 6.0 であり、前年と比べて件数は 100 件減少し、実施率は前年と比べて 0.9 減少した。実施率の年次推移をみると、低下傾向にある（表 5-2、図 5-4）。

表5-2 人工妊娠中絶件数、実施率（女性人口千対）

| 年次 | 実数 | 実施率    |      | 年次   | 実数    | 実施率   |      |      |
|----|----|--------|------|------|-------|-------|------|------|
|    |    | 島根県    | 全国   |      |       | 島根県   | 全国   |      |
| 昭和 | 30 | 15,455 | 69.3 | 50.2 | 平成 12 | 1,749 | 12.0 | 11.7 |
|    | 35 | 13,427 | 61.8 | 42.0 | 13    | 1,831 | 12.3 | 11.8 |
|    | 40 | 9,295  | 43.6 | 30.2 | 14    | 1,796 | 12.1 | 11.4 |
|    | 45 | 5,808  | 28.6 | 24.8 | 15    | 1,601 | 11.0 | 11.2 |
|    | 50 | 4,547  | 23.8 | 22.1 | 16    | 1,439 | 10.0 | 10.6 |
|    | 55 | 4,811  | 26.4 | 19.5 | 17    | 1,294 | 9.1  | 10.3 |
| 平成 | 60 | 3,845  | 21.6 | 17.8 | 18    | 1,240 | 9.1  | 9.9  |
|    | 2  | 3,159  | 18.8 | 14.5 | 19    | 1,279 | 9.5  | 9.3  |
|    | 3  | 3,017  | 18.3 | 13.9 | 20    | 900   | 6.8  | 8.8  |
|    | 4  | 2,692  | 16.4 | 13.2 | 21    | 1,096 | 8.5  | 8.2  |
|    | 5  | 2,404  | 14.9 | 12.4 | 22    | 979   | 7.8  | 7.9  |
|    | 6  | 2,381  | 14.8 | 11.8 | 23    | 967   | 7.7  | 7.5  |
|    | 7  | 2,107  | 13.2 | 11.1 | 24    | 935   | 7.7  | 7.4  |
|    | 8  | 2,053  | 12.8 | 10.9 | 25    | 903   | 7.4  | 7.0  |
|    | 9  | 1,990  | 12.6 | 11.0 | 26    | 817   | 6.8  | 6.9  |
|    | 10 | 1,919  | 12.4 | 11.0 | 27    | 808   | 6.9  | 6.8  |
|    | 11 | 1,850  | 12.1 | 11.3 | 28    | 708   | 6.0  | 6.5  |

図 5-4 人工妊娠中絶実施率（15～49 歳女性人口千対）



人工妊娠中絶を年齢別にみると、20～24 歳が最も多く 22.6%を占める。ついで 30～34 歳が 20.2%、25～29 歳が 19.5%となっている。年次推移をみると、29 歳以下の占める割合が増加し、30 歳以上の占める割合が減少する傾向にあったが、近年は 29 歳以下と 30 歳以上でほぼ半分に分ける形で推移している（図 5-5）。

図5-5 人工妊娠中絶実施者の年齢階級別割合 (%)

