

4 婚姻

平成29年の婚姻件数は2,662組で、前年の2,753組から91組減少した。婚姻率（人口千対）は3.9で、前年の4.0を0.1下回った。

婚姻率の年次推移をみると、第1次婚姻ブームである昭和22、23年は高かったものの、以後急激に低下していった。その後わずかに増加に転じ、昭和33年には7.9まで回復した。また、戦後のベビーブームに生まれた子供が適齢期に達した昭和46年には再び7.5まで上昇したが、その後は年々低下し、平成元年には4.4を記録した。平成元年以降はほぼ横ばいに推移していたが、この平成29年には、4.0を記録した前年（平成28年）を下回り、過去最低の3.9となった（図8）。

平均初婚年齢は夫が30.5歳、妻が29.0歳であり、晩婚化が進行している（表7）。

図8 婚姻率の年次推移

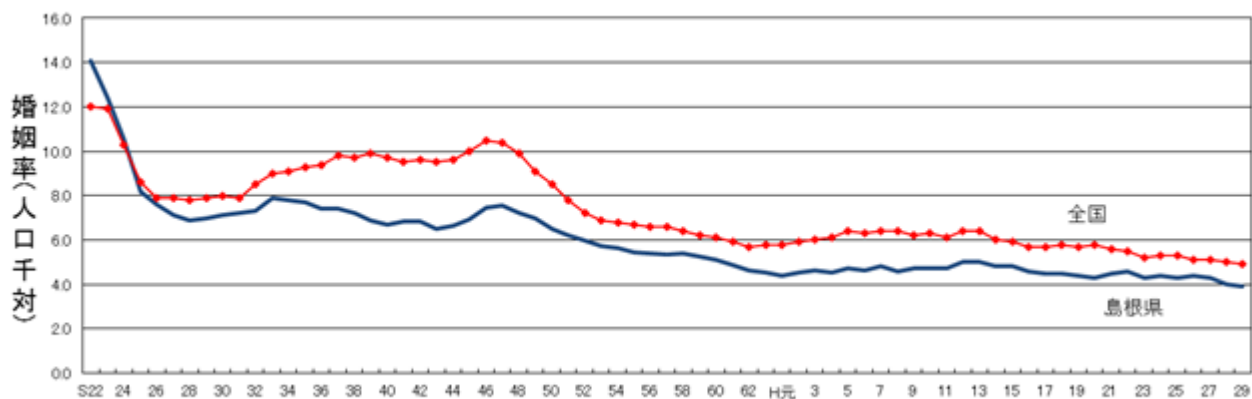


表7 平均初婚年齢の年次推移

	夫		妻	
	島根県	全国	島根県	全国
昭和40	27.3	27.2	24.5	24.5
45	26.8	26.9	24.1	24.2
50	26.8	27.0	24.5	24.7
55	27.6	27.8	25.0	25.2
60	28.1	28.2	25.3	25.5
平成2	28.4	28.4	25.7	25.9
7	28.4	28.5	25.9	26.3
12	28.3	28.8	26.6	27.0
17	29.1	29.8	27.4	28.0
22	30.0	30.5	28.4	28.8
23	30.3	30.7	28.5	29.0
24	30.4	30.8	28.6	29.2
25	30.5	30.9	29.0	29.3
26	30.7	31.1	28.9	29.4
27	30.4	31.1	29.1	29.4
28	30.4	31.1	28.7	29.4
29	30.5	31.1	29.0	29.4

5 離婚

平成 29 年の離婚件数は 1,035 件で、前年の 949 組から 86 組増加した。離婚率（人口千対）は 1.53 で、前年の 1.39 を 0.14 上回った。

離婚率の年次推移をみると、昭和 42 年までは低下傾向にあったが、その後は増減を繰り返しつつ上昇し、平成 15 年には過去最高の 1.71 を記録した。その後増減を繰り返しほぼ横ばいに推移している。また、全国平均と比べるとはるかに低くなっている（図 9）。

図 9 離婚率の年次推移

